



Consumer and
Corporate Affairs Canada
Legal Metrology

Consommation
et Corporations Canada
Métrologie légale

APPROVAL No. - N° D'APPROBATION

AM-4623

MAR - 4 1991

NOTICE OF APPROVAL

Issued by statutory authority of the Minister of Consumer and Corporate Affairs Canada for (category of device):

Electro-Mechanical Platform Scale

APPLICANT / REQUÉRANT:

Bizerba-Werke Wilhelm Kraut GmbH & Co.
P.O. Box 11.40, D-7460 Balingen
Federal Republic of Germany

MODEL(S) / MODÈLE(S):

9000

NOTE: This approval applies only to devices, the design, composition, construction and performance of which are, in every material respect, identical to that described in the material submitted, and that are typified by samples submitted by the applicant for evaluation for approval in accordance with sections 14 and 15 of the Weights and Measures Regulations. The following is a summary of principal features only.

AVIS D'APPROBATION

Émis en vertu du pouvoir statutaire du Ministre de Consommation et Corporations Canada, pour (catégorie d'appareil):

Tablier de pesage électromécanique

MANUFACTURER / FABRICANT:

Bizerba Werke Wilhelm Kraut GmbH & Co.
Federal Republic of Germany

RATING / CLASSEMENT:

600 kg to/à 4 500 kg
OR/ou
1300 lb to/à 10 000 lb

REMARQUE: Cette approbation ne vise que les appareils dont la conception, la composition, la construction et le rendement sont identiques, en tout point, à ceux qui sont décrits dans la documentation reçue et pour lesquels des échantillons représentatifs ont été fournis par le requérant aux fins d'évaluation, conformément aux articles 14 et 15 du Règlement sur les poids et mesures. Ce qui suit est une brève description de leurs principales caractéristiques.

Canada

SUMMARY DESCRIPTION:

This device is a self-contained electro-mechanical platform scale which utilizes fabricated "T" shaped levers to mechanically sum the load on the load receptor. The load receiving element is supported by four bearing blocks and steel balls.

The load is transmitted by the support arms to a bending beam type load cell which is electrically connected to an approved and compatible digital weight indicator to form a weighing system.

The scale is designed for floor or pit mounting.

The platform size may vary from 5' x 5' to 5' x 8'2" (from 1500 mm x 1500 mm to 1500 mm x 2500 mm).

The device herein listed was previously listed on Notice of Conditional Approval S.WA.-T447.

DESCRIPTION SOMMAIRE:

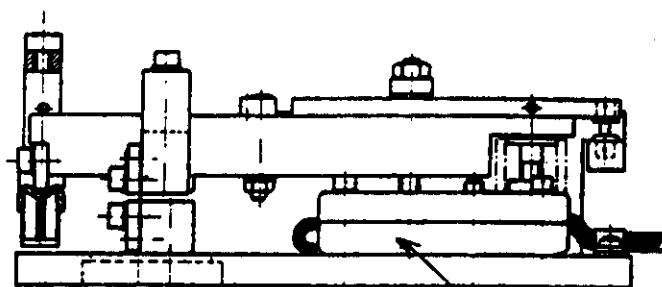
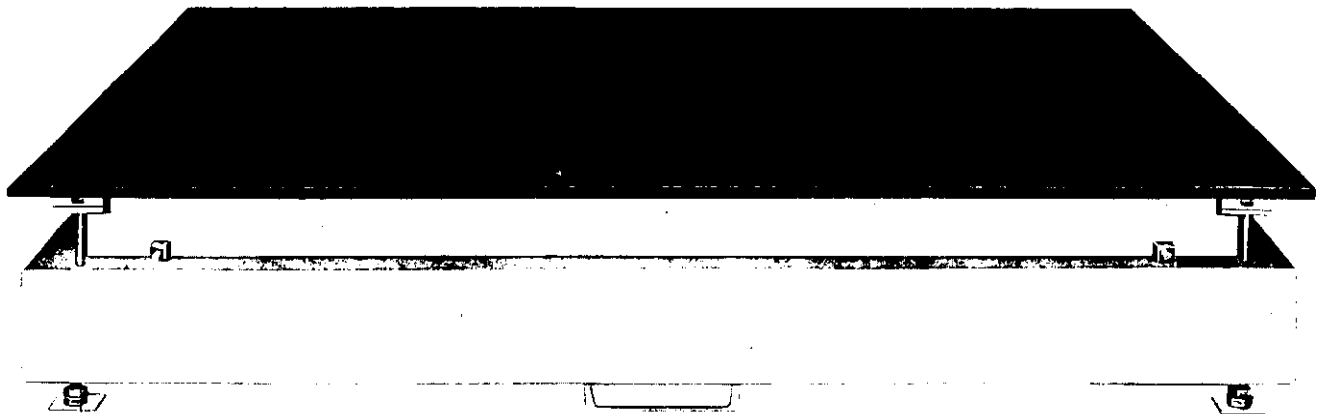
Il s'agit d'un tablier de pesage électromécanique autonome qui utilise des leviers en "T" en acier marchand pour totaliser de façon mécanique la charge sur le châssis récepteur et qui repose sur quatre blocs porteurs et des billes d'acier.

La charge est transmise par les bras du support à une cellule de pesage de flexion qui est électriquement reliée à un indicateur pondéral à affichage numérique approuvé et compatible pour former un ensemble de pesage..

Le tablier de pesage est conçu pour être installé sur le sol ou dans une fosse.

La dimension du tablier peut varié de 5 pi x 5 pi à 5 pi x 8 pi 2 po (de 1500 mm x 1500 mm à 1500 mm x 2500 mm).

L'appareil énuméré dans le présent avis figurait préalablement sur l'avis d'approbation conditionnelle S.WA.-T447.



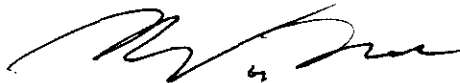
LOAD CELL

cellule de pesage

APPROVAL:

The design, composition, construction and performance of the device type(s) identified herein have been evaluated in accordance with regulations and specifications established under the Weights and Measures Act. Approval is hereby granted accordingly pursuant to subsection 3(1) of the said Act.

The marking, installation, use and manner of use in trade of devices are subject to inspection in accordance with regulations and specifications established under the Weights and Measures Act. Requirements relating to marking are set forth in sections 18 to 26 of the Weights and Measures Regulations. Installation and use requirements are set forth in Part V and in specifications established pursuant to section 27 of the said Regulations. A verification of conformity is required in addition to this approval. Inquiries regarding inspection and verification should be addressed to the local inspection office of Consumer and Corporate Affairs Canada.



W.R. Virtue

Chief,
Legal Metrology Laboratories

APPROBATION:

La conception, la composition, la construction et le rendement du (des) type(s) d'appareils identifié(s) ci-dessus, ayant fait l'objet d'une évaluation conformément au Règlement et aux prescriptions établis sous la Loi sur les poids et mesures, la présente approbation est accordée en application du paragraphe 3(1) de ladite Loi.

Le marquage, l'installation et l'utilisation des appareils sont soumis à l'inspection conformément au Règlement et aux prescriptions établis sous la Loi sur les poids et mesures. Les exigences de marquage sont définies dans les articles 18 à 26 du Règlement sur les poids et mesures. Les exigences d'installation et d'utilisation sont définies dans la partie V et dans les prescriptions établies en vertu de l'article 27 dudit règlement. Une vérification de conformité est requise. Toute question sur l'inspection et la vérification de conformité doit être adressée au bureau local de Consommation et Corporations Canada.

MAR - 4 1991

Date

Chef,
Laboratoires de la Métrologie légale