



Consumer and  
Corporate Affairs Canada  
Legal Metrology

Consommation  
et Corporations Canada  
Métrologie légale

APPROVAL No. - N° D'APPROBATION

AM-4622

FEB 22 1991

**NOTICE OF APPROVAL**

Issued by statutory authority of the Minister of Consumer and Corporate Affairs Canada for (category of device):

Electronic Platform Scale

**APPLICANT / REQUÉRANT:**

Toledo Scale Canada Ltd.  
735 Toledo Court  
Burlington, Ontario  
L7L 6A9

**MODEL(S) / MODÈLE(S):**

934-SPEC

**NOTE:** This approval applies only to devices, the design, composition, construction and performance of which are, in every material respect, identical to that described in the material submitted, and that are typified by samples submitted by the applicant for evaluation for approval in accordance with sections 14 and 15 of the Weights and Measures Regulations. The following is a summary of principal features only.

**AVIS D'APPROBATION**

Émis en vertu du pouvoir statutaire du Ministre de Consommation et Corporations Canada, pour (catégorie d'appareil):

Bascule électronique à tablier

**MANUFACTURER / FABRICANT:**

Toledo Scale Canada Ltd.  
AND/et  
Bronx Engineering Co. Ltd.

**RATING / CLASSEMENT:**

12 000 lb / 5500 kg

**REMARQUE:** Cette approbation ne vise que les appareils dont la conception, la composition, la construction et le rendement sont identiques, en tout point, à ceux qui sont décrits dans la documentation reçue et pour lesquels des échantillons représentatifs ont été fournis par le requérant aux fins d'évaluation, conformément aux articles 14 et 15 du Règlement sur les poids et mesures. Ce qui suit est une brève description de leurs principales caractéristiques.

**SUMMARY DESCRIPTION:**

This device is an electronic dormant scale that has been fitted with a roller conveyor deck, it forms part of a sheet metal weighing and stacking system. When this device is interfaced to an approved and compatible digital weight indicator, it forms a weighing system.

The scale base and the weighbridge are fabricated from steel "I" beams.

The weighbridge is supported by six 5 000 lb shear beam load cells positioned on the sub-frame.

The deck is supported by means of a ball and socket assembly mounted on each load cell.

The device herein listed was previously listed on Notice of Temporary Approval S.WA-T477.

**DESCRIPTION SOMMAIRE:**

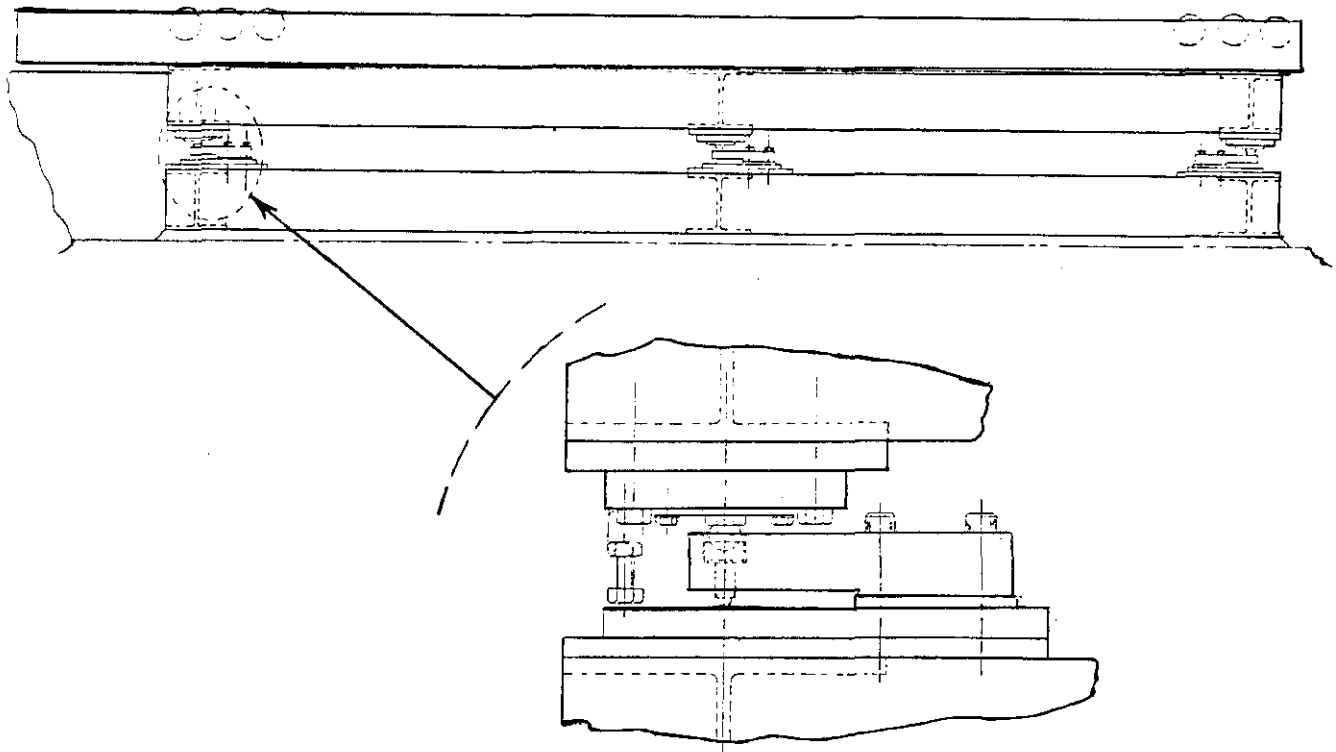
Il s'agit d'une bascule électronique fixe, pourvue d'un tablier de transporteur à rouleaux et intégrée à un ensemble de pesage et d'empilage de la tôle. Lorsque l'appareil est relié à un indicateur pondéral numérique, le tout forme un ensemble de pesage.

Le socle et le tablier de la bascule sont fabriqués de poutres en I en acier.

L'élément peseur est supporté par six cellules de pesage de 5 000 lb travaillant en cisaillement, installées au dessus du socle inférieur.

Le tablier est soutenu au moyen d'un montage à rotule à chaque cellule de pesage.

L'appareil énuméré dans le présent avis figurait préalablement sur l'avis d'approbation temporaire S.WA-T477.



**APPROVAL:**

The design, composition, construction and performance of the device type(s) identified herein have been evaluated in accordance with regulations and specifications established under the Weights and Measures Act. Approval is hereby granted accordingly pursuant to subsection 3(1) of the said Act.

The marking, installation, use and manner of use in trade of devices are subject to inspection in accordance with regulations and specifications established under the Weights and Measures Act. Requirements relating to marking are set forth in sections 18 to 26 of the Weights and Measures Regulations. Installation and use requirements are set forth in Part V and in specifications established pursuant to section 27 of the said Regulations. A verification of conformity is required in addition to this approval. Inquiries regarding inspection and verification should be addressed to the local inspection office of Consumer and Corporate Affairs Canada.

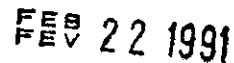
**W.R. Virtue**

**Chief,  
Legal Metrology Laboratories**

**APPROBATION:**

La conception, la composition, la construction et le rendement du (des) type(s) d'appareils identifié(s) ci-dessus, ayant fait l'objet d'une évaluation conformément au Règlement et aux prescriptions établis sous la Loi sur les poids et mesures, la présente approbation est accordée en application du paragraphe 3(1) de ladite Loi.

Le marquage, l'installation et l'utilisation des appareils sont soumis à l'inspection conformément au Règlement et aux prescriptions établis sous la Loi sur les poids et mesures. Les exigences de marquage sont définies dans les articles 18 à 26 du Règlement sur les poids et mesures. Les exigences d'installation et d'utilisation sont définies dans la partie V et dans les prescriptions établies en vertu de l'article 27 dudit règlement. Une vérification de conformité est requise. Toute question sur l'inspection et la vérification de conformité doit être adressée au bureau local de Consommation et Corporations Canada.

**Date**

**Chef,  
Laboratoires de la Métrologie légale**