



Consumer and  
Corporate Affairs Canada  
Legal Metrology

Consommation  
et Corporations Canada  
Métrologie légale

APPROVAL No. - N° D'APPROBATION

AM-4616

**FEB 18 1991**

**NOTICE OF APPROVAL**

Issued by statutory authority of the Minister of Consumer and Corporate Affairs Canada for (category of device):

Electro-Mechanical Hopper Scale

**APPLICANT / REQUÉRANT:**

Howe Richardson Inc.  
217 Boul. Brunswick Blvd.  
Pointe Claire, Quebec  
H9R 4R7

**MODEL(S) / MODÈLE(S):**

JJ  
JJ  
MM  
MMM  
MMM

**NOTE:** This approval applies only to devices, the design, composition, construction and performance of which are, in every material respect, identical to that described in the material submitted, and that are typified by samples submitted by the applicant for evaluation for approval in accordance with sections 14 and 15 of the Weights and Measures Regulations. The following is a summary of principal features only.

**AVIS D'APPROBATION**

Émis en vertu du pouvoir statutaire du Ministre de Consommation et Corporations Canada, pour (catégorie d'appareil):

Trémie de pesage électromécanique

**MANUFACTURER / FABRICANT:**

Howe Richardson Inc.  
Pointe Claire, Quebec

**RATING / CLASSEMENT:**

200 kg / 400 lb  
350 kg / 700 lb  
600 kg / 1300 lb  
800 kg / 1700 lb  
1000 kg / 2200 lb

**REMARQUE:** Cette approbation ne vise que les appareils dont la conception, la composition, la construction et le rendement sont identiques, en tout point, à ceux qui sont décrits dans la documentation reçue et pour lesquels des échantillons représentatifs ont été fournis par le requérant aux fins d'évaluation, conformément aux articles 14 et 15 du Règlement sur les poids et mesures. Ce qui suit est une brève description de leurs principales caractéristiques.

SUMMARY DESCRIPTION:

The approved device is an electro-mechanical automatic hopper scale designed for use with an approved and compatible electronic indicator to provide a (complete) weighing system.

The scale is constructed with the hopper suspended from the load end of a first class equal arm lever. The fulcrum pivots are supported by bearings and stands that are positioned on the support frame. The power end of the lever is connected to a 5000 lb shear beam load cell.

The horizontal movement of the hopper is restricted by checkrods.

DESCRIPTION SOMMAIRE:

L'appareil approuvé est une bascule automatique à trémi, de construction électromécanique, destinée à être utilisée avec un indicateur électronique, approuvé et compatible, pour former un ensemble de pesage (complet).

La bascule est constituée d'une trémie suspendue à l'extrémité de charge d'un levier à bras égaux du premier genre. Les pivots du point d'appui sont soutenus par des coussinets et des supports qui sont placés sur le cadre porteur. L'extrémité de force résistante du levier est reliée à une cellule de pesage de 5 000 lb travaillant en cisaillement.

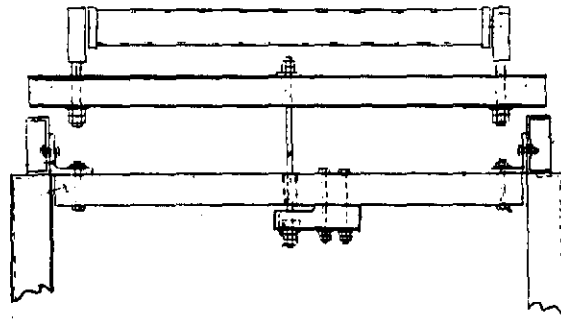
Le déplacement horizontal de la trémie est limité par des tirants de stabilisation.

<u>MODEL</u> <u>Modèle</u>	<u>VOLUME CAPACITY</u> <u>Capacité-Volume</u>	<u>WEIGHT CAPACITY</u> <u>Capacité-poids</u>
JJ	6 Bushels/boisseaux	200 kg / 400 lb
JJ	10 Bushels/boisseaux	350 kg / 700 lb
MM	15 Bushels/boisseaux	600 kg /1300 lb
MMM	25 Bushels/boisseaux	800 kg /1700 lb
MMM	30 Bushels/boisseaux	1000 kg /2200 lb

The devices herein listed were previously listed on Notice of Temporary Approval S.WA-T470.

Les appareils énumérés dans le présent avis figuraient préalablement sur l'avis d'approbation temporaire S.WA-T470.

LOAD CELL MOUNTING / Montage de la cellule de pesage



**APPROVAL:**

The design, composition, construction and performance of the device type(s) identified herein have been evaluated in accordance with regulations and specifications established under the Weights and Measures Act. Approval is hereby granted accordingly pursuant to subsection 3(1) of the said Act.

The marking, installation, use and manner of use in trade of devices are subject to inspection in accordance with regulations and specifications established under the Weights and Measures Act. Requirements relating to marking are set forth in sections 18 to 26 of the Weights and Measures Regulations. Installation and use requirements are set forth in Part V and in specifications established pursuant to section 27 of the said Regulations. A verification of conformity is required in addition to this approval. Inquiries regarding inspection and verification should be addressed to the local inspection office of Consumer and Corporate Affairs Canada.

**APPROBATION:**

La conception, la composition, la construction et le rendement du (des) type(s) d'appareils identifié(s) ci-dessus, ayant fait l'objet d'une évaluation conformément au Règlement et aux prescriptions établis sous la Loi sur les poids et mesures, la présente approbation est accordée en application du paragraphe 3(1) de ladite Loi.

Le marquage, l'installation et l'utilisation des appareils sont soumis à l'inspection conformément au Règlement et aux prescriptions établis sous la Loi sur les poids et mesures. Les exigences de marquage sont définies dans les articles 18 à 26 du Règlement sur les poids et mesures. Les exigences d'installation et d'utilisation sont définies dans la partie V et dans les prescriptions établies en vertu de l'article 27 dudit règlement. Une vérification de conformité est requise. Toute question sur l'inspection et la vérification de conformité doit être adressée au bureau local de Consommation et Corporations Canada.



W.R. Virtue

Chief,  
Legal Metrology Laboratories

FEB 18 1991

Date

Chef,  
Laboratoires de la Métrologie légale