



Consumer and
Corporate Affairs Canada
Legal Metrology

Consommation
et Corporations Canada
Métrologie légale

APPROVAL No. - N° D'APPROBATION

AM-4611

FEV - 8 1991

NOTICE OF APPROVAL

Issued by statutory authority of the Minister of Consumer and Corporate Affairs Canada for (category of device):

Electronic Combination Railway/Vehicle Scale

APPLICANT / REQUÉRANT:

Active Scale Manufacturing Inc.
6 Adams Street
P.O.Box 517
Paris, Ontario
N3L 3T6

MODEL(S) / MODÈLE(S):

ESM 1067-150

NOTE: This approval applies only to devices, the design, composition, construction and performance of which are, in every material respect, identical to that described in the material submitted, and that are typified by samples submitted by the applicant for evaluation for approval in accordance with sections 14 and 15 of the Weights and Measures Regulations. The following is a summary of principal features only.

AVIS D'APPROBATION

Émis en vertu du pouvoir statutaire du Ministre de Consommation et Corporations Canada, pour (catégorie d'appareil):

Pont-basculé électronique combiné ferroviaire et véhicule

MANUFACTURER / FABRICANT:

Eastern Scale, Div. of Brantford Scale/Active Scale Manufacturing Inc.

RATING / CLASSEMENT:

140 000 kg / 300 000 lb

REMARQUE: Cette approbation ne vise que les appareils dont la conception, la composition, la construction et le rendement sont identiques, en tout point, à ceux qui sont décrits dans la documentation reçue et pour lesquels des échantillons représentatifs ont été fournis par le requérant aux fins d'évaluation, conformément aux articles 14 et 15 du Règlement sur les poids et mesures. Ce qui suit est une brève description de leurs principales caractéristiques.

SUMMARY DESCRIPTION:

This device is an electronic combination railway/vehicle scale that when interfaced to an approved and compatible digital weight indicator becomes a weighing machine.

The weighing element is supported on eight compression load cells. Movement of the weighing element is restrained by the use of longitudinal and lateral check-rods.

DESCRIPTION SOMMAIRE:

Cet appareil est un pont-basculé combinés, ferroviaire et véhicule, qui lorsque relié à un dispositif d'affichage numérique du poids, approuvé et compatible, constitue un appareil de pesage.

Le tablier est supporté par huit cellules de pesage de compression. Le mouvement de l'élément peseur est limité par des tirants latéraux et longitudinaux.

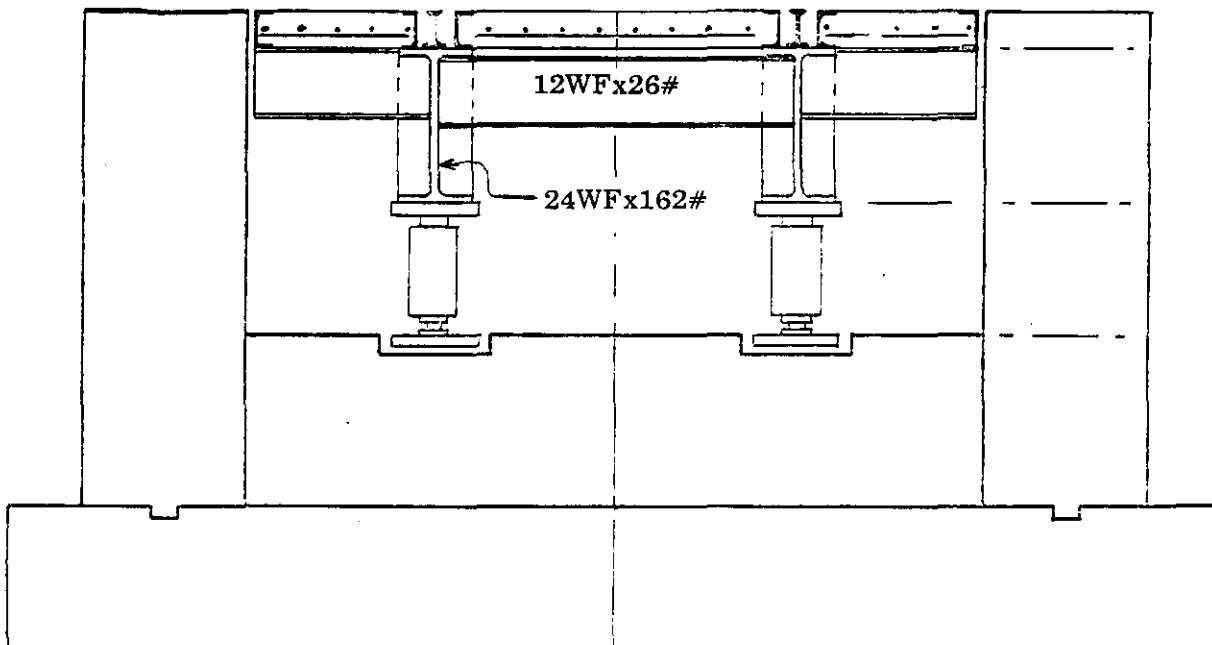
<u>MODEL/ Modèle</u>	<u>SIZE/ Dimensions</u>	<u>CAPACITY/ Capacité</u>	<u>SECTION/ Section</u>	<u>LOAD CELL CAP./ Cap. des cellules de pesage</u>
ESM 1067-150	10' x 67'	140 000 kg/ 300 000 lb	4	100 000 lb

NOTE: The number 150 in the model number is the capacity designated by the manufacturer. The maximum approved capacity is as listed above.

The device herein listed was previously listed on Notice of Temporary Approval S.WA-T463.

REMARQUE: Le nombre 150 dans le numéro de modèle représente la capacité désigné par le fabricant. La capacité maximum approuvé est mentionné ci-haut.

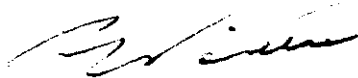
L'appareil énuméré dans le présent avis figurait préalablement sur l'avis d'approbation temporaire S.WA-T463.



APPROVAL:

The design, composition, construction and performance of the device type(s) identified herein have been evaluated in accordance with regulations and specifications established under the Weights and Measures Act. Approval is hereby granted accordingly pursuant to subsection 3(1) of the said Act.

The marking, installation, use and manner of use in trade of devices are subject to inspection in accordance with regulations and specifications established under the Weights and Measures Act. Requirements relating to marking are set forth in sections 18 to 26 of the Weights and Measures Regulations. Installation and use requirements are set forth in Part V and in specifications established pursuant to section 27 of the said Regulations. A verification of conformity is required in addition to this approval. Inquiries regarding inspection and verification should be addressed to the local inspection office of Consumer and Corporate Affairs Canada.



W.R. Virtue

Chief,
Legal Metrology Laboratories

APPROBATION:

La conception, la composition, la construction et le rendement du (des) type(s) d'appareils identifié(s) ci-dessus, ayant fait l'objet d'une évaluation conformément au Règlement et aux prescriptions établis sous la Loi sur les poids et mesures, la présente approbation est accordée en application du paragraphe 3(1) de ladite Loi.

Le marquage, l'installation et l'utilisation des appareils sont soumis à l'inspection conformément au Règlement et aux prescriptions établis sous la Loi sur les poids et mesures. Les exigences de marquage sont définies dans les articles 18 à 26 du Règlement sur les poids et mesures. Les exigences d'installation et d'utilisation sont définies dans la partie V et dans les prescriptions établies en vertu de l'article 27 dudit règlement. Une vérification de conformité est requise. Toute question sur l'inspection et la vérification de conformité doit être adressée au bureau local de Consommation et Corporations Canada.

872 - 8 1991

Date

Chef,
Laboratoires de la Métrologie légale