



JAN 30 1991

NOTICE OF APPROVAL

Issued by statutory authority of the Minister
of Consumer and Corporate Affairs Canada
for (category of device):

Electronic Vehicle Scale

APPLICANT / REQUÉRANT:

Balance Canadienne Bourbeau & Frères
5460 Vanden Abeele
Ville St. Laurent, Québec
H4S 1P9

MODEL(S) / MODÈLE(S):

BCHT 70/200/**

NOTE: This approval applies only to
devices, the design, composition,
construction and performance of which are,
in every material respect, identical to that
described in the material submitted, and
that are typified by samples submitted by
the applicant for evaluation for approval in
accordance with sections 14 and 15 of the
Weights and Measures Regulations. The
following is a summary of principal features
only.

AVIS D'APPROBATION

Émis en vertu du pouvoir statutaire du
Ministre de Consommation et Corporations
Canada, pour (catégorie d'appareil):

Pont-basculer routier électronique

MANUFACTURER / FABRICANT:

Balance Canadienne Bourbeau & Frères
Ville St. Laurent, Québec

RATING / CLASSEMENT:

150 TONS/Tonnes

Avoirdupois or metric / Avoirdupois ou
métrique.

REMARQUE: Cette approbation ne vise que
les appareils dont la conception, la
composition, la construction et le
rendement sont identiques, en tout point, à
ceux qui sont décrits dans la documentation
reçue et pour lesquels des échantillons
représentatifs ont été fournis par le
requérant aux fins d'évaluation,
conformément aux articles 14 et 15 du
Règlement sur les poids et mesures. Ce qui
suit est une brève description de leurs
principales caractéristiques.

SUMMARY DESCRIPTION:

This device is a pitless electronic drive through motor truck scale that when interfaced to an approved and compatible digital weight indicator becomes a weighing machine.

The weighbridges are 10 to 12 feet in width and are fabricated from steel wide flange (35" I-beams) and 12" cross members. The weighbridge is supported by six (6) 100 000 lbs single ended bending beam load cells assembly with a pin support.

Movement of the weighbridge is restricted by means of bumper bolts.

Model Number Coding:

Example: BCHT 70200**

- B - Scale
- C - Canadian
- H - Above
- T - Ground

- 70 - length of the platform in feet
- 200 - Scale capacity (designated by the manufacturer) in metric or avoirdupois tonnes.

NOTE: The approved capacity is 150 tonnes.

- ** - Width of platform in feet when not 10 feet.

The device herein listed was previously listed on Notice of Temporary Approval S.WA-T465.

DESCRIPTION SOMMAIRE:

Cet appareil est un pont-basculer routier sans fosse, électronique, à poutres latérales qui lorsqu'il est relié à un dispositif d'affichage numérique du poids approuvé et compatible constitue un appareil de pesage.

Les châssis-récepteurs de 10 à 12 pieds de largeur sont composés de poutres maîtresses (I-beam de 35") en acier et d'entretoises (de 12"). Le tablier et le châssis récepteur sont supportés par six (6) cellules de pesage de 100 000 lbs, de flexion à simple extrémité comportant un support à goupille.

Des butées d'arrêt sont utilisées pour restreindre le déplacement du châssis-récepteur.

Code du numéro de modèle:

Exemple: BCHT 70200**

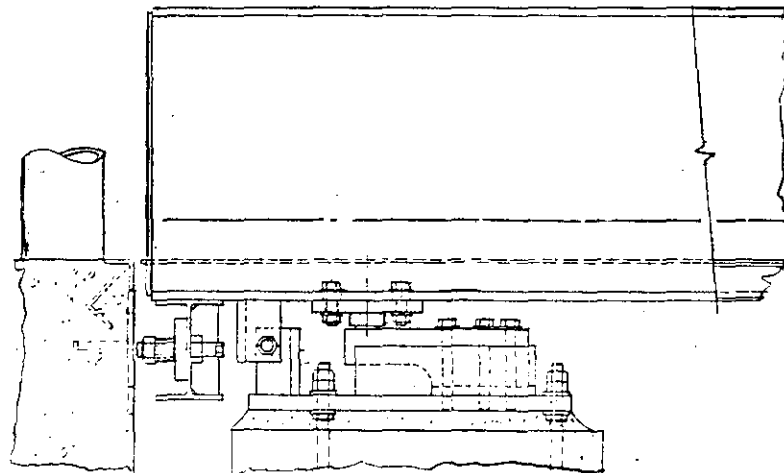
- B - Balance
- C - Canadienne
- H - Hors
- T - Terre

- 70 - Longueur de la plate-forme en pieds
- 200 - Capacité de la balance en tonnes métriques ou avoirdupois (désigné par le fabricant).

REMARQUE: La capacité approuvé est de 150 tonnes.

- ** - Largeur du tablier lorsqu'il n'est pas de 10 pieds.

L'appareil énuméré dans le présent avis figurait préalablement sur l'avis d'approbation temporaire S.WA-T465.



LOAD CELL MOUNTING/Montage des cellules de pesage

APPROVAL:

The design, composition, construction and performance of the device type(s) identified herein have been evaluated in accordance with regulations and specifications established under the Weights and Measures Act. Approval is hereby granted accordingly pursuant to subsection 3(1) of the said Act.

The marking, installation, use and manner of use in trade of devices are subject to inspection in accordance with regulations and specifications established under the Weights and Measures Act. Requirements relating to marking are set forth in sections 18 to 26 of the Weights and Measures Regulations. Installation and use requirements are set forth in Part V and in specifications established pursuant to section 27 of the said Regulations. A verification of conformity is required in addition to this approval. Inquiries regarding inspection and verification should be addressed to the local inspection office of Consumer and Corporate Affairs Canada.



for W.R. Virtue
Chief,
Legal Metrology Laboratories

APPROBATION:

La conception, la composition, la construction et le rendement du (des) type(s) d'appareils identifié(s) ci-dessus, ayant fait l'objet d'une évaluation conformément au Règlement et aux prescriptions établis sous la Loi sur les poids et mesures, la présente approbation est accordée en application du paragraphe 3(1) de ladite Loi.

Le marquage, l'installation et l'utilisation des appareils sont soumis à l'inspection conformément au Règlement et aux prescriptions établis sous la Loi sur les poids et mesures. Les exigences de marquage sont définies dans les articles 18 à 26 du Règlement sur les poids et mesures. Les exigences d'installation et d'utilisation sont définies dans la partie V et dans les prescriptions établies en vertu de l'article 27 dudit règlement. Une vérification de conformité est requise. Toute question sur l'inspection et la vérification de conformité doit être adressée au bureau local de Consommation et Corporations Canada.

Date **JAN 30 1991**

Chef,
Laboratoires de la Métrologie légale