



Consumer and  
Corporate Affairs Canada  
Legal Metrology

Consommation  
et Corporations Canada  
Métrologie légale

APPROVAL No. - N° D'APPROBATION

AM-4592

**DEC 19 1990**

**NOTICE OF APPROVAL**

Issued by statutory authority of the Minister of Consumer and Corporate Affairs Canada for (category of device):

Electronic Low Profile Platform Scale

**APPLICANT / REQUÉRANT:**

Cardinal Scale Manufacturing Company  
P.O. Box 151, 203 E Daugherty  
Webb City, Missouri  
U.S.A. 64870

**MODEL(S) / MODÈLE(S):**

Series / Série FH-\*\*\*-II

**NOTE:** This approval applies only to devices, the design, composition, construction and performance of which are, in every material respect, identical to that described in the material submitted, and that are typified by samples submitted by the applicant for evaluation for approval in accordance with sections 14 and 15 of the Weights and Measures Regulations. The following is a summary of principal features only.

**AVIS D'APPROBATION**

Émis en vertu du pouvoir statutaire du Ministre de Consommation et Corporations Canada, pour (catégorie d'appareil):

Bascule électronique à tablier surbaissé

**MANUFACTURER / FABRICANT:**

Cardinal Scale Manufacturing Company  
Webb City, Missouri

**RATING / CLASSEMENT:**

1 000 lb / 454 kg  
to / à  
5 000 lb / 2 268 kg

**REMARQUE:** Cette approbation ne vise que les appareils dont la conception, la composition, la construction et le rendement sont identiques, en tout point, à ceux qui sont décrits dans la documentation reçue et pour lesquels des échantillons représentatifs ont été fournis par le requérant aux fins d'évaluation, conformément aux articles 14 et 15 du Règlement sur les poids et mesures. Ce qui suit est une brève description de leurs principales caractéristiques.

SUMMARY DESCRIPTION:

These devices are electronic low profile platform scales that when interfaced to approved and compatible digital indicators become weighing systems.

The weighbridge consists of a frame of welded C-channel topped with checkered plate. Single ended shear beam load cells are attached to the weighbridge, one at each corner, which are in turn supported by vertically adjustable feet.

DESCRIPTION SOMMAIRE:

Il s'agit des bascules électroniques à tablier surbaissé qui, lorsqu'elles sont reliées à des indicateurs à affichage numérique compatibles et approuvés, constituent des ensembles de pesage.

Le châssis récepteur est composé d'un bâti fabriqué de profilés en C soudés sur lesquels repose un tablier quadrillé. Une cellule de pesage de cisaillement à extrémité simple est assujettie à chacun des coins du châssis récepteur qui sont installés sur des pieds verticaux réglables.

<u>MODEL NUMBER</u> N° de modèle	<u>PLATFORM SIZE</u> Dim. du tablier	<u>CAPACITY</u> Capacité	<u>LOAD CELL (lb)</u> Cel. de pesage (lb)
FH-133-II	3' x 3'	1 000 lb/454 kg	500 x 4
FH-142-II	4' x 2'	1 000 lb/454 kg	500 x 4
FH-143-II	4' x 3'	1 000 lb/454 kg	500 x 4
FH-144-II	4' x 4'	1 000 lb/454 kg	500 x 4
FH-154-II	5' x 4'	1 000 lb/454 kg	500 x 4
FH-155-II	5' x 5'	1 000 lb/454 kg	500 x 4
FH-233-II	3' x 3'	2 000 lb/907 kg	1 000 x 4
FH-242-II	4' x 2'	2 000 lb/907 kg	1 000 x 4
FH-243-II	4' x 3'	2 000 lb/907 kg	1 000 x 4
FH-244-II	4' x 4'	2 000 lb/907 kg	1 000 x 4
FH-254-II	5' x 4'	2 000 lb/907 kg	1 000 x 4
FH-255-II	5' x 5'	2 000 lb/907 kg	1 000 x 4
FH-533-IIE	3' x 3'	5 000 lb/2268 kg	2 500 x 4
FH-544-IIE	4' x 4'	5 000 lb/2268 kg	2 500 x 4
FH-554-IIE	5' x 4'	5 000 lb/2268 kg	2 500 x 4
FH-555-IIE	5' x 5'	5 000 lb/2268 kg	2 500 x 4
FH-564-IIE	6' x 4'	5 000 lb/2268 kg	2 500 x 4
FH-575-IIE	7' x 5'	5 000 lb/2268 kg	2 500 x 4

## APPROVAL:

The design, composition, construction and performance of the device type(s) identified herein have been evaluated in accordance with regulations and specifications established under the Weights and Measures Act. Approval is hereby granted accordingly pursuant to subsection 3(1) of the said Act.

The marking, installation, use and manner of use in trade of devices are subject to inspection in accordance with regulations and specifications established under the Weights and Measures Act. Requirements relating to marking are set forth in sections 18 to 26 of the Weights and Measures Regulations. Installation and use requirements are set forth in Part V and in specifications established pursuant to section 27 of the said Regulations. A verification of conformity is required in addition to this approval. Inquiries regarding inspection and verification should be addressed to the local inspection office of Consumer and Corporate Affairs Canada.

DEC 19 1990

W.R. Virtue

Chief,  
Legal Metrology Laboratories

## APPROBATION:

La conception, la composition, la construction et le rendement du (des) type(s) d'appareils identifié(s) ci-dessus, ayant fait l'objet d'une évaluation conformément au Règlement et aux prescriptions établis sous la Loi sur les poids et mesures, la présente approbation est accordée en application du paragraphe 3(1) de ladite Loi.

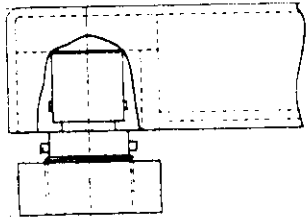
Le marquage, l'installation et l'utilisation des appareils sont soumis à l'inspection conformément au Règlement et aux prescriptions établis sous la Loi sur les poids et mesures. Les exigences de marquage sont définies dans les articles 18 à 26 du Règlement sur les poids et mesures. Les exigences d'installation et d'utilisation sont définies dans la partie V et dans les prescriptions établies en vertu de l'article 27 dudit règlement. Une vérification de conformité est requise. Toute question sur l'inspection et la vérification de conformité doit être adressée au bureau local de Consommation et Corporations Canada.



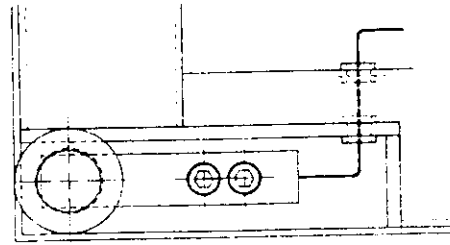
Date

Chef,  
Laboratoires de la Métrologie légale

LOAD CELL / Cellule de pesage

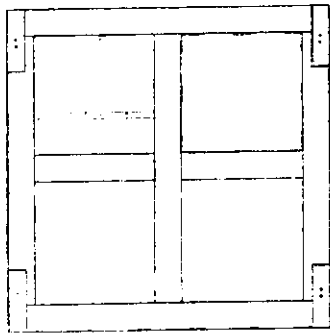


END VIEW / Vue de bout

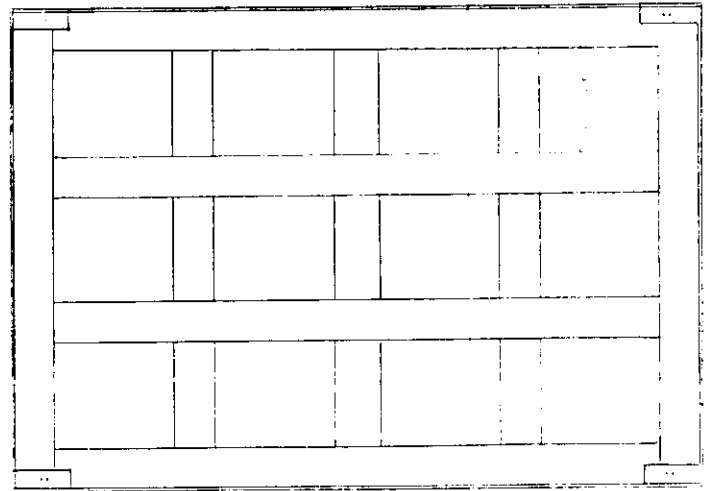


TOP VIEW / Vue de plan

WEIGHBRIDGE / Châssis récepteur



3' x 3'



5' x 7'