



FEB 1 1993

NOTICE OF APPROVAL

Issued by statutory authority of the Minister of Consumer and Corporate Affairs Canada for (category of device):

Electronic Portable Low Profile Vehicle Scale

APPLICANT / REQUÉRANT:

Mantle Scales Limited
8086 Alexander Road, Unit #6
Delta, British Columbia
V4G 1C6

MODEL(S) / MODÈLE(S):

PV*****ELP
PV48570ELP-14

NOTE: This approval applies only to devices, the design, composition, construction and performance of which are, in every material respect, identical to that described in the material submitted, and that are typified by samples submitted by the applicant for evaluation for approval in accordance with sections 14 and 15 of the Weights and Measures Regulations. The following is a summary of principal features only.

AVIS D'APPROBATION

Émis en vertu du pouvoir statutaire du Ministre de Consommation et Affaires commerciales Canada, pour (catégorie d'appareil):

Pont-basculé électronique, mobile et surbaissé pour véhicule

MANUFACTURER / FABRICANT:

Mantle Scales Limited
Delta, British Columbia

RATING / CLASSEMENT:

30 to/à 80 tons / tonnes
150 tons / tonnes
Avoirdupois or metric / avoirdupois ou métrique

REMARQUE: Cette approbation ne vise que les appareils dont la conception, la composition, la construction et le rendement sont identiques, en tout point, à ceux qui sont décrits dans la documentation reçue et pour lesquels des échantillons représentatifs ont été fournis par le requérant aux fins d'évaluation, conformément aux articles 14 et 15 du Règlement sur les poids et mesures. Ce qui suit est une brève description de leurs principales caractéristiques.

SUMMARY DESCRIPTION:

The approved device is an electronic portable vehicle scale that when interfaced to an approved and compatible digital weight indicator forms a weighing system.

This scale is manufactured in modules with lengths from 10 to 30 feet, and with widths of 10 to 14 feet.

These modules can be arranged in a variety of sizes by using one, two or three modules and where necessary use an intermediate bridge and base to make the desired length. The minimum length is 10' and the maximum is 130'. The maximum span between load cells is 28'. The modules are bolted together and mounted in a steel fabricated frame.

The weighbridge of the live sections are made from four or six main beams (older version uses four "C" channels) and cross members topped with steel plate. Each weighbridge of the live section is supported by four double ended center loaded load cells, of equal capacity, mounted in a single link suspension and between main beams or channels.

The intermediate bridge and base are made of the same material specification as the live section with the exception that there is no load cell mounted between the main beams.

The horizontal movement of the weighbridge is restricted by bumper bolts. All modules in any given scale must be fabricated using the same size structural steel.

Model Number Coding:

Example: PV43070ELP

where:

- PV indicates Portable Vehicle
- 4 indicates number of section (min 2, max. 6)
- 30 indicates Section Capacity
- 70 indicates length of scale in feet

ELP indicates Electronic Low Profile

DESCRIPTION SOMMAIRE:

L'appareil approuvé est un pont-bascule pour véhicule, électronique, mobile, qui, une fois relié à un indicateur pondéral numérique, approuvé et compatible, forme un ensemble de pesage.

Ce pont-bascule routier est fabriqué en modules pouvant avoir des longueurs de 10 à 30 pi, et des largeurs de 10 à 14 pi.

Ces modules peuvent être agencés de façon à obtenir diverses longueurs en utilisant un, deux ou trois modules et au besoin un châssis et un socle intermédiaire. Les longueurs minimale et maximale sont de 10 et 130 pi respectivement. La distance maximum entre les cellules de pesage est de 28 pi. Les modules sont boulonnés et montés dans un socle d'acier.

Le châssis récepteur des sections de pesage est constitué de quatre ou six poutres maîtresses (ou de quatre profilé en "U" pour l'ancienne version) et de traverses surmontées d'un tablier en acier et repose sur quatre cellules de pesage, de capacité uniforme, à double extrémité et à chargement au centre, fixées au moyen d'un dispositif de suspension à simple liaison et montées entre les poutres ou profilés principaux.

Le châssis et le socle intermédiaire sont constitués du même matériel que la section de pesage, sauf qu'il n'y a pas de cellule de pesage entre les poutres principales.

Des boulons de butée restreignent le déplacement horizontal du tablier. Dans une bascule, tous les modules doivent être fabriqués en utilisant des dimensions d'acier uniforme.

Code du numéro de modèle:

Example: PV43070ELP

ou:

- PV signifie mobile pour véhicule
- 4 signifie le nombre de section (min. 2, max. 6)
- 30 signifie la capacité par section
- 70 signifie la longueur de la bascule en pied

ELP signifie électronique à profil surbaissé

SUMMARY DESCRIPTION: (Cont'd)

DESCRIPTION SOMMAIRE: Suite

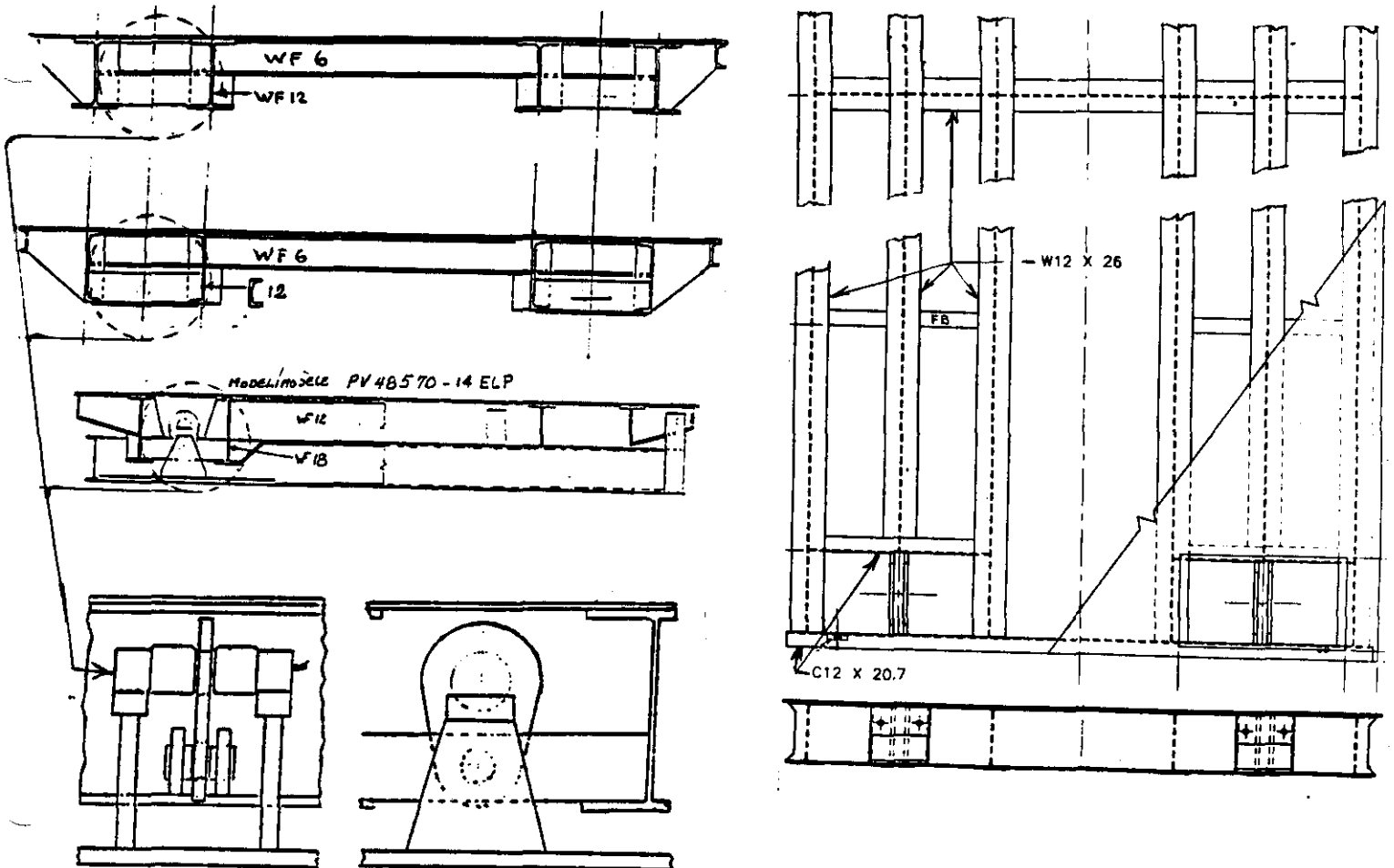
Model Number N° de modèle	Load Cell Capacity (lb) Capacité des cellules de pesage (lb)	Scale Capacity Capacité du pont-bascule tons / tonnes *
From/de PV 23010 ELP To/à PV 630130 ELP	40 000 To/à 60 000	30 à 80
From/de PV 24010 ELP To/à PV 640130 ELP	40 000 To/à 75 000	30 à 80
PV 48570 ELP-14 (-14 = 14' wide/large)	100 000	150

* Avoirdupois or metric / avoirdupois ou métrique

Some of the devices herein listed were previously listed on Notice of Conditional Approval S.WA-T452

Quelques un des appareils énumérés dans le présent avis figuraient préalablement sur l'avis d'approbation conditionnelle S.WA-T452.

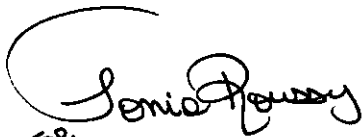
WEIGHBRIDGE AND LOAD CELL MOUNTING/
Pont bascule et montage de cellule de pesage



APPROVAL:

The design, composition, construction and performance of the device type(s) identified herein have been evaluated in accordance with regulations and specifications established under the Weights and Measures Act. Approval is hereby granted accordingly pursuant to subsection 3(1) of the said Act.

The marking, installation, use and manner of use in trade of devices are subject to inspection in accordance with regulations and specifications established under the Weights and Measures Act. Requirements relating to marking are set forth in sections 18 to 26 of the Weights and Measures Regulations. Installation and use requirements are set forth in Part V and in specifications established pursuant to section 27 of the said Regulations. A verification of conformity is required in addition to this approval. Inquiries regarding inspection and verification should be addressed to the local inspection office of Consumer and Corporate Affairs Canada.



FOR: R.C. Bruce

Chief,
Weights and Measures

APPROBATION:

La conception, la composition, la construction et le rendement du (des) type(s) d'appareils identifié(s) ci-dessus, ayant fait l'objet d'une évaluation conformément au Règlement et aux prescriptions établis sous la Loi sur les poids et mesures, la présente approbation est accordée en application du paragraphe 3(1) de ladite Loi.

Le marquage, l'installation et l'utilisation des appareils sont soumis à l'inspection conformément au Règlement et aux prescriptions établis sous la Loi sur les poids et mesures. Les exigences de marquage sont définies dans les articles 18 à 26 du Règlement sur les poids et mesures. Les exigences d'installation et d'utilisation sont définies dans la partie V et dans les prescriptions établies en vertu de l'article 27 dudit règlement. Une vérification de conformité est requise. Toute question sur l'inspection et la vérification de conformité doit être adressée au bureau local de Consommation et Affaires commerciales Canada.

1993-02-01

Date

Chef,
Poids et Mesures