



Consumer and  
Corporate Affairs Canada

Consommation  
et Corporations Canada

Legal Metrology

Métrieologie légale

APPROVAL No. - N° D'APPROBATION

AM-4571

DEC - 3 1990

**NOTICE OF APPROVAL**

Issued by statutory authority of the Minister  
of Consumer and Corporate Affairs Canada  
for (category of device):

Electronic Pitless Vehicle Scale

**AVIS D'APPROBATION**

Émis en vertu du pouvoir statutaire du  
Ministre de Consommation et Corporations  
Canada, pour (catégorie d'appareil):

Pont-basculé électronique, sans fosse, pour  
véhicule

**APPLICANT / REQUÉRANT:**

Pacific Industrial Scale Company Ltd.  
9111 River Road  
Richmond, B.C.  
V6X 1Z1

**MANUFACTURER / FABRICANT:**

Pacific Industrial Scale Co. Ltd.  
Richmond, B.C.

**MODEL(S) / MODÈLE(S):**

PSL 40102-50

**RATING / CLASSEMENT:**

50 Tons / tonnes  
Avoirdupois or metric / avoirdupoids ou  
métrique

**NOTE:** This approval applies only to  
devices, the design, composition,  
construction and performance of which are,  
in every material respect, identical to that  
described in the material submitted, and  
that are typified by samples submitted by  
the applicant for evaluation for approval in  
accordance with sections 14 and 15 of the  
Weights and Measures Regulations. The  
following is a summary of principal features  
only.

**REMARQUE:** Cette approbation ne vise que  
les appareils dont la conception, la  
composition, la construction et le  
rendement sont identiques, en tout point, à  
ceux qui sont décrits dans la documentation  
reçue et pour lesquels des échantillons  
représentatifs ont été fournis par le  
requérant aux fins d'évaluation,  
conformément aux articles 14 et 15 du  
Règlement sur les poids et mesures. Ce qui  
suit est une brève description de leurs  
principales caractéristiques.

**SUMMARY DESCRIPTION:**

This device is an electronic vehicle scale that when interfaced to an approved and compatible digital weight indicator becomes a weighing machine.

The weighbridge is fabricated from main and cross member I beams. The main beams incorporate a recessed part to receive the full floating load cell assemblies of 50 000 or 60 000 lb capacity. The load cells used are center loaded shear beam type and are mounted directly under the main beam.

The deck may be made of steel or reinforced concrete.

**Model Number Coding:**

PSL 40102-50 where:  
PSL code and series,  
40 length of platform in ft.,  
10 width of platform in ft.,  
2 number of sections,  
50 capacity in ton avoirdupois or metric,

The device herein listed was previously listed on Notice of Temporary Approval S.WA- T422.

**DESCRIPTION SOMMAIRE:**

Cet appareil est un pont-bascule pour véhicule qui lorsque relié à un dispositif d'affichage numérique du poids, approuvé et compatible, constitue un appareil de pesage.

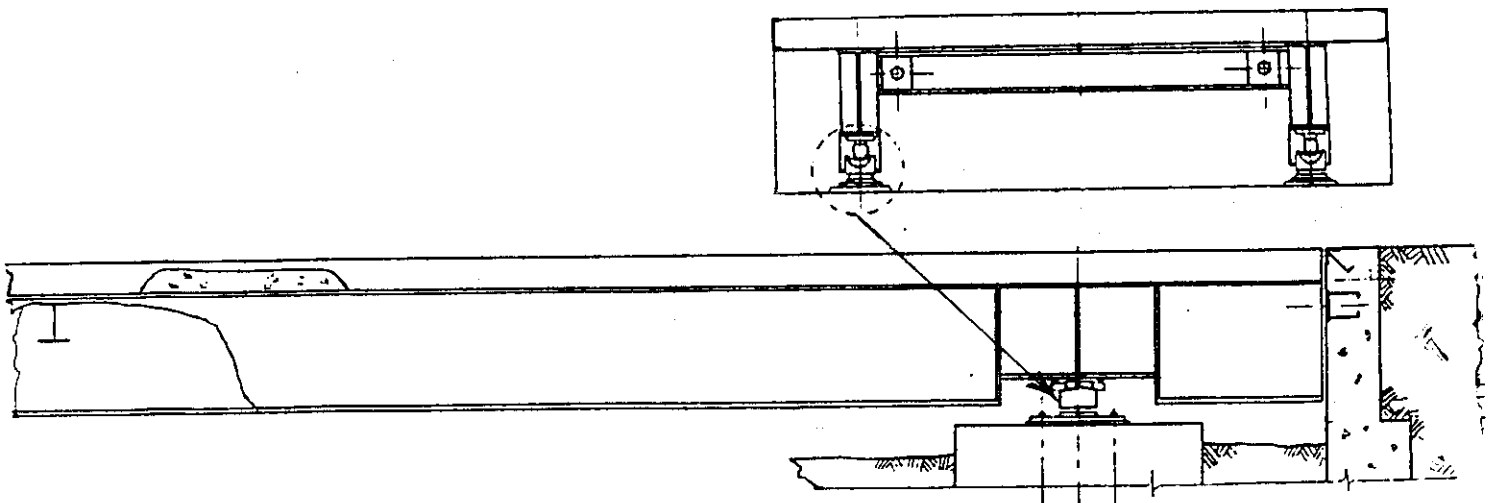
Le tablier de pesage est fabriqué de poutres maîtresses et de poutre transversales en I. Les poutres maîtresses comprennent une partie aminci pour recevoir un dispositif flottant pour l'installation des cellules de pesage d'une capacité de 50 000 ou 60 000 lb.. Les cellules de pesage utilisées sont du type à cisaillement, à chargement au centre, et sont montées directement sous les poutres maîtresses.

Le tablier peut être fait d'acier ou de béton armé.

**Code du numéro de modèle:**

PSL 40102-50 ou:  
PSL code et série  
40 longueur du tablier en pied,  
10 largeur du tablier en pied,  
2 nombre de section,  
50 capacité en tonnes avoirdupois ou métrique,

L'appareil énuméré dans le présent avis figurait préalablement sur l'avis d'approbation temporaire S.WA-T422.



**APPROVAL:**

The design, composition, construction and performance of the device type(s) identified herein have been evaluated in accordance with regulations and specifications established under the Weights and Measures Act. Approval is hereby granted accordingly pursuant to subsection 3(1) of the said Act.

The marking, installation, use and manner of use in trade of devices are subject to inspection in accordance with regulations and specifications established under the Weights and Measures Act. Requirements relating to marking are set forth in sections 18 to 26 of the Weights and Measures Regulations. Installation and use requirements are set forth in Part V and in specifications established pursuant to section 27 of the said Regulations. A verification of conformity is required in addition to this approval. Inquiries regarding inspection and verification should be addressed to the local inspection office of Consumer and Corporate Affairs Canada.



W.R. Virtue

Chief,  
Legal Metrology Laboratories

**APPROBATION:**

La conception, la composition, la construction et le rendement du (des) type(s) d'appareils identifié(s) ci-dessus, ayant fait l'objet d'une évaluation conformément au Règlement et aux prescriptions établis sous la Loi sur les poids et mesures, la présente approbation est accordée en application du paragraphe 3(1) de ladite Loi.

Le marquage, l'installation et l'utilisation des appareils sont soumis à l'inspection conformément au Règlement et aux prescriptions établis sous la Loi sur les poids et mesures. Les exigences de marquage sont définies dans les articles 18 à 26 du Règlement sur les poids et mesures. Les exigences d'installation et d'utilisation sont définies dans la partie V et dans les prescriptions établies en vertu de l'article 27 dudit règlement. Une vérification de conformité est requise. Toute question sur l'inspection et la vérification de conformité doit être adressée au bureau local de Consommation et Corporations Canada.

DEC - 3 1990

Date

Chef,  
Laboratoires de la Métrologie légale