



Consumer and
Corporate Affairs Canada

Consommation
et Corporations Canada

Legal Metrology

Métrologie légale

APPROVAL No. - N° D'APPROBATION

AM-4561

NOV - 1 1990

NOTICE OF APPROVAL

Issued by statutory authority of the Minister of Consumer and Corporate Affairs Canada for (category of device):

Electronic Portable Vehicle Scale

APPLICANT / REQUÉRANT:

Pacific Industrial Scale Co.
9111 River Drive
Richmond, British Columbia
V6X 1Z1

MODEL(S) / MODÈLE(S):

EPV-****

NOTE: This approval applies only to devices, the design, composition, construction and performance of which are, in every material respect, identical to that described in the material submitted, and that are typified by samples submitted by the applicant for evaluation for approval in accordance with sections 14 and 15 of the Weights and Measures Regulations. The following is a summary of principal features only.

AVIS D'APPROBATION

Émis en vertu du pouvoir statutaire du Ministre de Consommation et Corporations Canada, pour (catégorie d'appareil):

Pont-bascule mobile électronique pour véhicule

MANUFACTURER / FABRICANT:

Pacific Industrial Scale Co.
Richmond, British Columbia

RATING / CLASSEMENT:

25 TO/à 80 TONS/Tonnes

Avoirdupois or Metric / Avoirdupois ou métrique.

REMARQUE: Cette approbation ne vise que les appareils dont la conception, la composition, la construction et le rendement sont identiques, en tout point, à ceux qui sont décrits dans la documentation reçue et pour lesquels des échantillons représentatifs ont été fournis par le requérant aux fins d'évaluation, conformément aux articles 14 et 15 du Règlement sur les poids et mesures. Ce qui suit est une brève description de leurs principales caractéristiques.

SUMMARY DESCRIPTION:

This device is an electronic portable vehicle scale that when interfaced to an approved and compatible digital weight indicator becomes a weighing machine.

The weighbridge is of a "Sandwich" construction design with the top surface being checker plate steel, spaced by 4 to 6 longitudinal HSS tubing. The underside has a tension skin of steel plate. The base frame is fabricated from channels and I beams.

The modular style devices listed above can be one (1) self-contained module or a combination of modules.

The horizontal movement of the weighbridge is restricted by bumper bolts.

The load cells are of the shear beam design, center load type with full floating, self-centering UNILINK mounts.

Model Number Coding:

Example: EPV 80100

Where:

EPV designates the code and series,
80 designates the length of the platform in feet,
100 designates the capacity in tons, avoirdupois or metric.

NOTE: The approved maximum capacity is 80 tons/tonnes.

	MODEL NUMBERS N° de modèles		LOAD CELL CAPACITY - lb Cap. des cellules de pesage - lb
<u>2 SECTIONS/Sections</u>	FROM/de	EPV1825	50 000
	TO/à	EPV 3040	
<u>3 SECTIONS/Sections</u>		EPV 3560	50 000
<u>4 SECTIONS/Sections</u>	FROM/de	EPV 6080	(SEE/voir NOTE) 60 000
	TO/à	EPV 80100	

The devices herein listed were previously listed on Notice of Conditional Approval S.WA-T446.

DESCRIPTION SOMMAIRE:

Cet appareil est un pont-bascule électronique mobile pour véhicule qui lorsque relié à un dispositif d'affichage numérique du poids, approuvé et compatible, constitue un appareil de pesage.

Le châssis récepteur est du type "Sandwich"; la face supérieure est en tôle d'acier quadrillée et repose sur 4 à 6 tubes longitudinaux HSS en acier. La face inférieure est en tôle sous tension. La base est fabriquée de profilés en U et de poutres en I.

Les ensembles modulaires énumérés ci-haut peuvent être constitués d'un (1) module autonome ou d'un ensemble modulaire.

Le déplacement horizontal du châssis récepteur est restreint par des boulons de butée.

Les cellules de pesage travaillent en cisaillement, la charge étant appliquée au centre, et sont installées sur des supports UNILINK flottants et autocentreurs.

Code du numéro de modèle:

Exemple: EPV 80100

où:

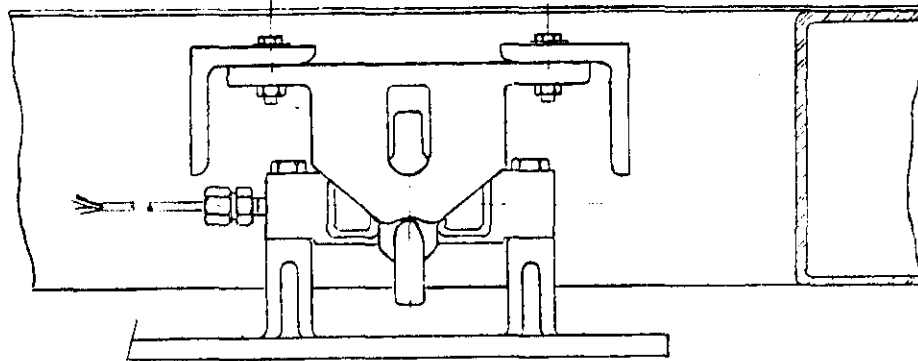
EPV désigne le code et la série,
80 désigne la longueur du tabier en pieds,
100 désigne la capacité en tonnes, avoirdupois ou métrique.

NOTE: La capacité maximum approuvé est 80 tonnes.

Les appareils énumérés dans le présent avis figuraient préalablement sur l'avis d'approbation conditionnelle S.WA-T446.

LOAD CELL MOUNTING

Montage des cellules de pesage



APPROVAL:

The design, composition, construction and performance of the device type(s) identified herein have been evaluated in accordance with regulations and specifications established under the Weights and Measures Act. Approval is hereby granted accordingly pursuant to subsection 3(1) of the said Act.

The marking, installation, use and manner of use in trade of devices are subject to inspection in accordance with regulations and specifications established under the Weights and Measures Act. Requirements relating to marking are set forth in sections 18 to 26 of the Weights and Measures Regulations. Installation and use requirements are set forth in Part V and in specifications established pursuant to section 27 of the said Regulations. A verification of conformity is required in addition to this approval. Inquiries regarding inspection and verification should be addressed to the local inspection office of Consumer and Corporate Affairs Canada.

APPROBATION:

La conception, la composition, la construction et le rendement du (des) type(s) d'appareils identifié(s) ci-dessus, ayant fait l'objet d'une évaluation conformément au Règlement et aux prescriptions établis sous la Loi sur les poids et mesures, la présente approbation est accordée en application du paragraphe 3(1) de ladite Loi.

Le marquage, l'installation et l'utilisation des appareils sont soumis à l'inspection conformément au Règlement et aux prescriptions établis sous la Loi sur les poids et mesures. Les exigences de marquage sont définies dans les articles 18 à 26 du Règlement sur les poids et mesures. Les exigences d'installation et d'utilisation sont définies dans la partie V et dans les prescriptions établies en vertu de l'article 27 dudit règlement. Une vérification de conformité est requise. Toute question sur l'inspection et la vérification de conformité doit être adressée au bureau local de Consommation et Corporations Canada.

W.R. Virtue

Chief,
Legal Metrology Laboratories

NOV - 1 1990

Date

Chef,
Laboratoires de la Métrologie légale

