



Consumer and
Corporate Affairs Canada

Legal Metrology

Consommation
et Corporations Canada

Métrieologie légaie

APPROVAL No. - N° D'APPROBATION

AM-4557

SEP 28 1990

NOTICE OF APPROVAL

Issued by statutory authority of the Minister of Consumer and Corporate Affairs Canada for (category of device):

Electronic Combination Railway Vehicle Scale

APPLICANT / REQUÉRANT:

Masstron/Toledo Scale
5220 Creekbank Road
Mississauga, Ontario
L4W 1X1

MODEL(S) / MODÈLE(S):

MV 6072

NOTE: This approval applies only to devices, the design, composition, construction and performance of which are, in every material respect, identical to that described in the material submitted, and that are typified by samples submitted by the applicant for evaluation for approval in accordance with sections 14 and 15 of the Weights and Measures Regulations. The following is a summary of principal features only.

AVIS D'APPROBATION

Émis en vertu du pouvoir statutaire du Ministre de Consommation et Corporations Canada, pour (catégorie d'appareil):

Pont-bascule combinés ferroviaire et véhicule

MANUFACTURER / FABRICANT:

Masstron Scale Limited
Burlington, Ontario

RATING / CLASSEMENT:

150 TONS/Tonnes

Avoirdupois or Metric / Avoirdupois ou métrique.

REMARQUE: Cette approbation ne vise que les appareils dont la conception, la composition, la construction et le rendement sont identiques, en tout point, à ceux qui sont décrits dans la documentation reçue et pour lesquels des échantillons représentatifs ont été fournis par le requérant aux fins d'évaluation, conformément aux articles 14 et 15 du Règlement sur les poids et mesures. Ce qui suit est une brève description de leurs principales caractéristiques.

SUMMARY DESCRIPTION:

This device is a fully electronic combination railway/vehicle scale that, when interfaced to an approved and compatible digital weight indicator, becomes a weighing machine.

The weighbridge (60' x 10') is fabricated with 2 main I beams 27WF@145 and "C" cross members. The eight 100 000 lb capacity center loaded shear beam load cells are located under the main beams.

Horizontal movement is restricted by bumper bolts.

The device herein listed was previously listed on Notice of Temporary Approval S.WA-T427.

DESCRIPTION SOMMAIRE:

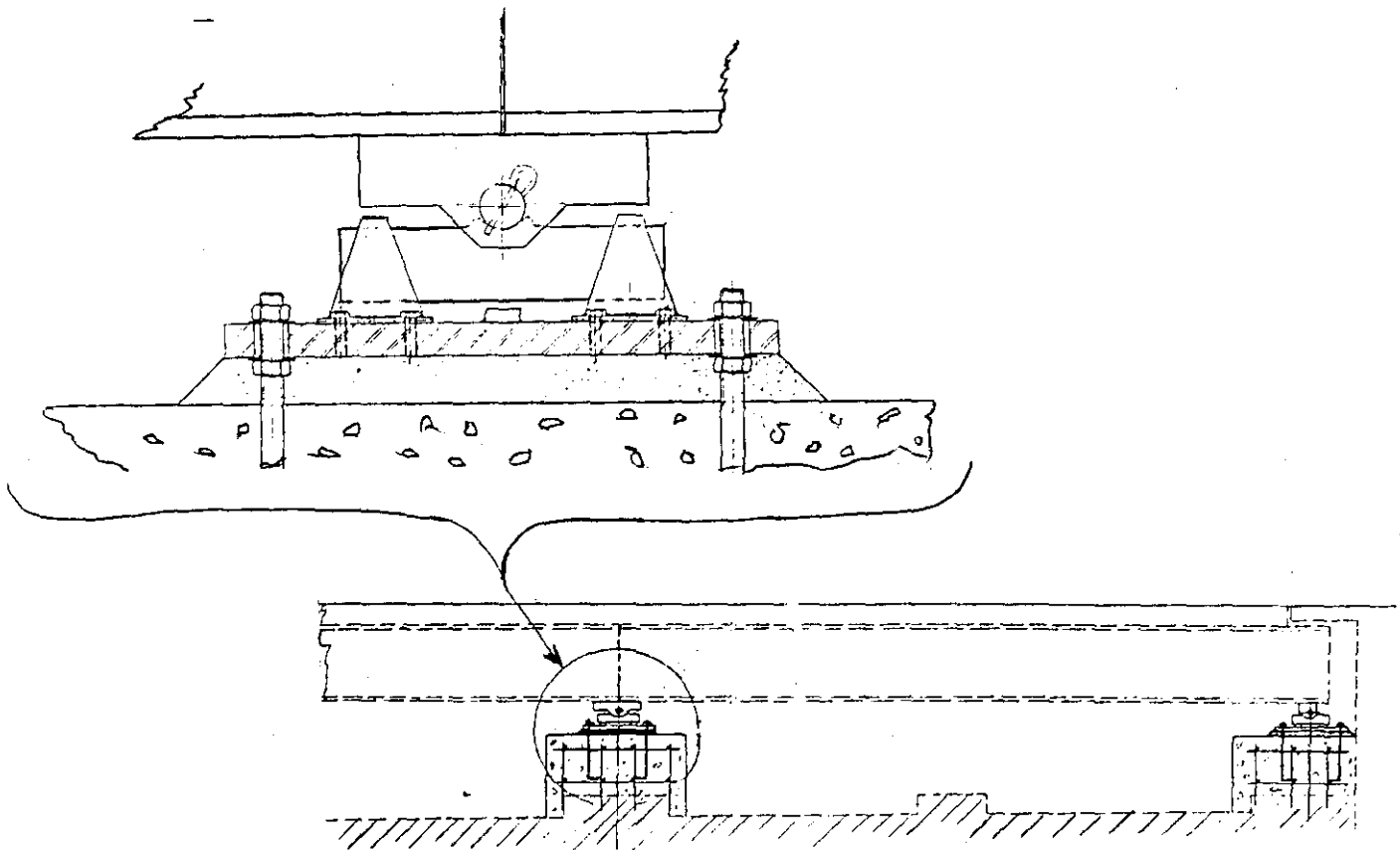
Cet appareil est un pont-bascule entièrement électronique combiné ferroviaire et pour véhicule qui, lorsque relié à un indicateur d'affichage numérique du poids, approuvé et compatible, constitue un appareil de pesage.

L'élément peseur (60" x 10') est fabriqué de 2 poutres ,maîtresses 27WF@145 et munie de travers fait de profilés en "U". Les huit cellules de pesage d'une capacité de 100 000 lb, travaillant en cisaillement à chargement par le centre sont situées sous les poutres maîtresses..

Des boulons de butée restreignent le déplacement horizontal.

L'appareil énuméré dans le présent avis figurait préalablement sur l'avis d'approbation temporaire S.WA-T427.

LOAD CELL MOUNTING/Montage des cellules de pesage



APPROVAL:

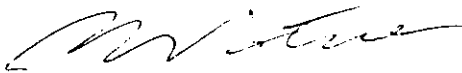
The design, composition, construction and performance of the device type(s) identified herein have been evaluated in accordance with regulations and specifications established under the Weights and Measures Act. Approval is hereby granted accordingly pursuant to subsection 3(1) of the said Act.

The marking, installation, use and manner of use in trade of devices are subject to inspection in accordance with regulations and specifications established under the Weights and Measures Act. Requirements relating to marking are set forth in sections 18 to 26 of the Weights and Measures Regulations. Installation and use requirements are set forth in Part V and in specifications established pursuant to section 27 of the said Regulations. A verification of conformity is required in addition to this approval. Inquiries regarding inspection and verification should be addressed to the local inspection office of Consumer and Corporate Affairs Canada.

APPROBATION:

La conception, la composition, la construction et le rendement du (des) type(s) d'appareils identifié(s) ci-dessus, ayant fait l'objet d'une évaluation conformément au Règlement et aux prescriptions établis sous la Loi sur les poids et mesures, la présente approbation est accordée en application du paragraphe 3(1) de ladite Loi.

Le marquage, l'installation et l'utilisation des appareils sont soumis à l'inspection conformément au Règlement et aux prescriptions établis sous la Loi sur les poids et mesures. Les exigences de marquage sont définies dans les articles 18 à 26 du Règlement sur les poids et mesures. Les exigences d'installation et d'utilisation sont définies dans la partie V et dans les prescriptions établies en vertu de l'article 27 dudit règlement. Une vérification de conformité est requise. Toute question sur l'inspection et la vérification de conformité doit être adressée au bureau local de Consommation et Corporations Canada.



W.R. Virtue
Chief,
Legal Metrology Laboratories

SEP 28 1985

Date
Chef,
Laboratoires de la Métrologie légale