



Consumer and
Corporate Affairs Canada

Legal Metrology

Consommation
et Corporations Canada

Métrologie légale

APPROVAL No. / N° D'APPROBATION

AM-4554

SEP 28 1990

NOTICE OF APPROVAL

Issued by statutory authority of the Minister of Consumer and Corporate Affairs Canada for (category of device):

Electronic Platform Scale

APPLICANT / REQUÉRANT:

Aurora/Weigh-Tronix Inc.
230 Edward Street
P.O. Box 545
Aurora, Ontario
L4G 3L6

MODEL(S) / MODÈLE(S):

95006

AVIS D'APPROBATION

Émis en vertu du pouvoir statutaire du Ministre de Consommation et Corporations Canada, pour (catégorie d'appareil):

Bascule électronique à tablier

MANUFACTURER / FABRICANT:

Aurora/Weigh-Tronix Inc.
Aurora, Ontario

RATING / CLASSEMENT:

500 lb / 250 kg

NOTE: This approval applies only to devices, the design, composition, construction and performance of which are, in every material respect, identical to that described in the material submitted, and that are typified by samples submitted by the applicant for evaluation for approval in accordance with sections 14 and 15 of the Weights and Measures Regulations. The following is a summary of principal features only.

REMARQUE: Cette approbation ne vise que les appareils dont la conception, la composition, la construction et le rendement sont identiques, en tout point, à ceux qui sont décrits dans la documentation reçue et pour lesquels des échantillons représentatifs ont été fournis par le requérant aux fins d'évaluation, conformément aux articles 14 et 15 du Règlement sur les poids et mesures. Ce qui suit est une brève description de leurs principales caractéristiques.

SUMMARY DESCRIPTION:

The approved device is an electronic platform scale such that, when interfaced to an approved and compatible indicator, becomes a static weighing system.

The deck is supported by four 700 lb single ended shear beam load cells, one at each corner, with feet or casters being directly affixed to the load cells. Although the top of the scale may consist of either a stationary deck or a conveyor, the scale is approved for static weighing only.

The frame consists of welded angle iron, L2½x2½x¼, with outside dimensions of 22½"x46¼".

APPROVAL:

The design, composition, construction and performance of the device type(s) identified herein have been evaluated in accordance with regulations and specifications established under the Weights and Measures Act. Approval is hereby granted accordingly pursuant to subsection 3(1) of the said Act.

The marking, installation, use and manner of use in trade of devices are subject to inspection in accordance with regulations and specifications established under the Weights and Measures Act. Requirements relating to marking are set forth in sections 18 to 26 of the Weights and Measures Regulations. Installation and use requirements are set forth in Part V and in specifications established pursuant to section 27 of the said Regulations. A verification of conformity is required in addition to this approval. Inquiries regarding inspection and verification should be addressed to the local inspection office of Consumer and Corporate Affairs Canada.



W.R. Virtue

Chief,
Legal Metrology Laboratories

DESCRIPTION SOMMAIRE:

Il s'agit d'une bascule à tablier électronique qui, lorsqu'elle est reliée à un indicateur approuvé et compatible, constitue un ensemble de pesage statique.

Le tablier repose sur quatre cellules de pesage de cisaillement à simple extrémité de 700 lb installées dans chaque coin. Les pieds ou les roulettes sont fixés directement aux cellules de pesage. Bien que la partie supérieure de la bascule puisse être un tablier fixe ou un convoyeur, la présente bascule est approuvée uniquement pour le pesage statique.

Le bâti se compose de cornières soudées de L2½ x 2½ x ¼" et présente des dimensions extérieures de 22½ x 46¼".

APPROBATION:

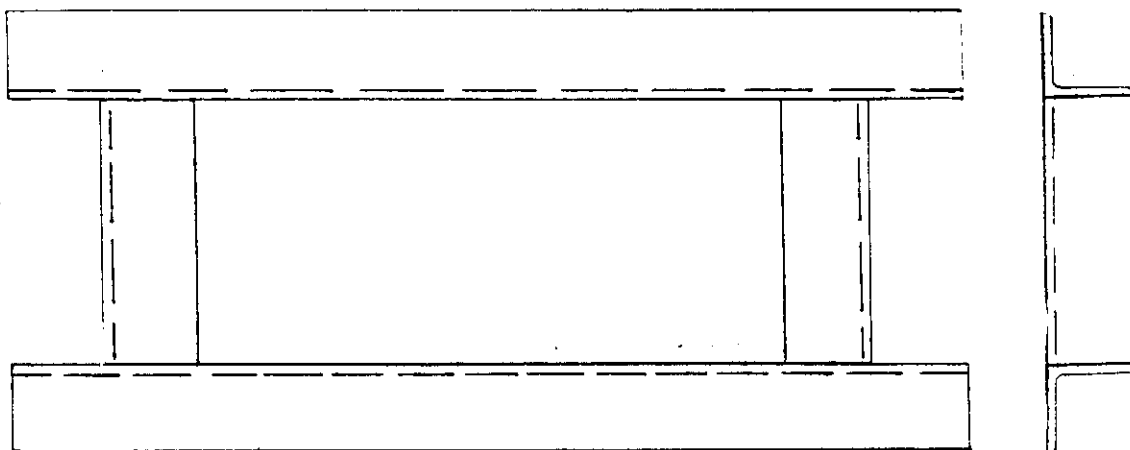
La conception, la composition, la construction et le rendement du (des) type(s) d'appareils identifié(s) ci-dessus, ayant fait l'objet d'une évaluation conformément au Règlement et aux prescriptions établis sous la Loi sur les poids et mesures, la présente approbation est accordée en application du paragraphe 3(1) de ladite Loi.

Le marquage, l'installation et l'utilisation des appareils sont soumis à l'inspection conformément au Règlement et aux prescriptions établis sous la Loi sur les poids et mesures. Les exigences de marquage sont définies dans les articles 18 à 26 du Règlement sur les poids et mesures. Les exigences d'installation et d'utilisation sont définies dans la partie V et dans les prescriptions établies en vertu de l'article 27 dudit règlement. Une vérification de conformité est requise. Toute question sur l'inspection et la vérification de conformité doit être adressée au bureau local de Consommation et Corporations Canada.

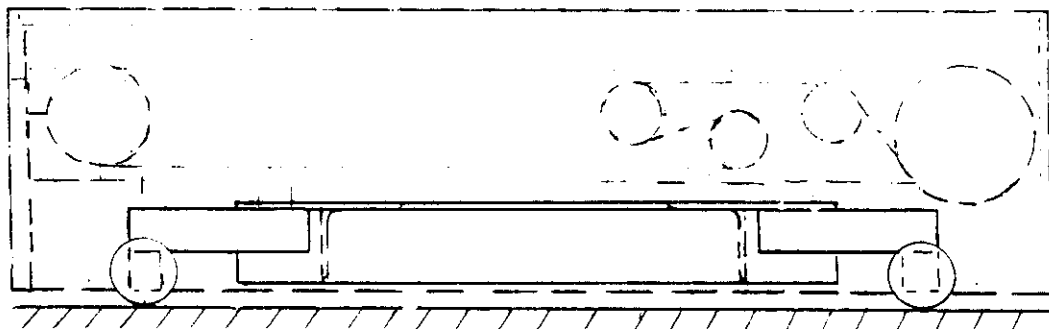
SEP 28 1990

Date

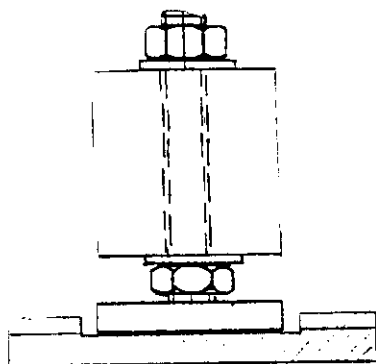
Chef,
Laboratoires de la Métrologie légale



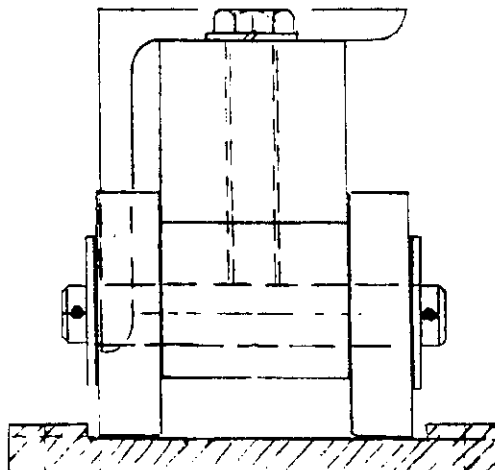
WEIGHBRIDGE/Châssis récepteur



WEIGHBRIDGE WITH CONVEYOR INSTALLED/Châssis récepteur avec convoyeur



FOOT SUPPORT/Pieds



CASTER SUPPORT/Roulettes