



**MAR 3 1 1982**

**NOTICE OF APPROVAL**

Issued by statutory authority of the Minister of Consumer and Corporate Affairs Canada for (category of device):

Electronic Vehicle Scale Pit Type

**APPLICANT / REQUÉRANT:**

Canadian Scale Company Limited  
305 Horner Avenue  
Toronto, Ontario  
M8W 1Z4

**MODEL(S) / MODÈLE(S):**

105\*0/CSDI-100DBII

**NOTE:** This approval applies only to devices, the design, composition, construction and performance of which are, in every material respect, identical to that described in the material submitted, and that are typified by samples submitted by the applicant for evaluation for approval in accordance with sections 14 and 15 of the Weights and Measures Regulations. The following is a summary of principal features only.

**AVIS D'APPROBATION**

Émis en vertu du pouvoir statutaire du Ministre de Consommation et Corporations Canada, pour (catégorie d'appareil):

Pont-bascule électronique pour véhicule du type avec fosse

**MANUFACTURER / FABRICANT:**

Canadian Scale Company Limited  
Toronto, Ontario

**RATING / CLASSEMENT:**

100 tons/tonnes

Avoirdupois or Metric / Avoirdupois ou métrique.

**REMARQUE:** Cette approbation ne vise que les appareils dont la conception, la composition, la construction et le rendement sont identiques, en tout point, à ceux qui sont décrits dans la documentation reçue et pour lesquels des échantillons représentatifs ont été fournis par le requérant aux fins d'évaluation, conformément aux articles 14 et 15 du Règlement sur les poids et mesures. Ce qui suit est une brève description de leurs principales caractéristiques.

**SUMMARY DESCRIPTION:**

This device is an electronic vehicle scale, pit type, that when interfaced to an approved and compatible digital weight indicator becomes a weighing machine.

The device utilizes center loaded shear beam load cells positioned under the main beams.

Horizontal movement is restricted by means of bumper bolts.

**DESCRIPTION SOMMAIRE:**

Cet appareil est une bascule électronique pour véhicule du type avec fosse, qui lorsque relié à un dispositif d'affichage numérique du poids, approuvé et compatible, constitue un appareil de pesage.

L'appareil fonctionne aux moyen de cellules de pesage à scissaillement à chargement central, installées sous les poutres maîtresses.

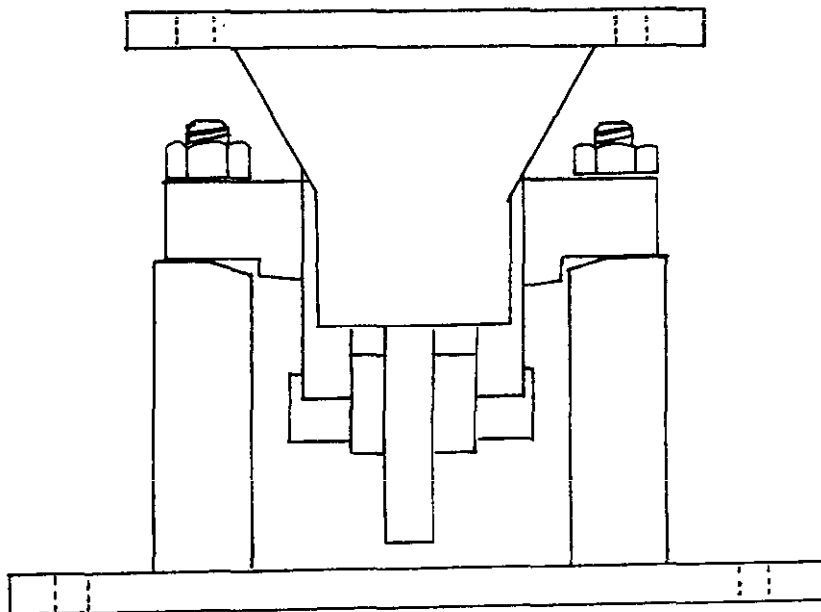
Le mouvement horizontal est restreint à l'aide de boulons de butée.

MODEL NUMBER N° de modèle	PLATFORM SIZE Dimensions du tablier	NUMBER OF SECTIONS Nombre de sections	LOAD CELL CAPACITY Capacité des cellules de pesage
10570	70' x 10'	5	60 000 lb
10580	80' x 10'	5	60 000 lb

The devices herein listed were previously listed on Notice of Temporary Approval S.WA-T433.

Les appareils énumérés dans le présent avis figuraient préalablement sur l'avis d'approbation temporaire S.WA-T433.

LOAD CELL MOUNTING/Montage des cellules de pesage



## APPROVAL:

The design, composition, construction and performance of the device type(s) identified herein have been evaluated in accordance with regulations and specifications established under the Weights and Measures Act. Approval is hereby granted accordingly pursuant to subsection 3(1) of the said Act.

The marking, installation, use and manner of use in trade of devices are subject to inspection in accordance with regulations and specifications established under the Weights and Measures Act. Requirements relating to marking are set forth in sections 18 to 26 of the Weights and Measures Regulations. Installation and use requirements are set forth in Part V and in specifications established pursuant to section 27 of the said Regulations. A verification of conformity is required in addition to this approval. Inquiries regarding inspection and verification should be addressed to the local inspection office of Consumer and Corporate Affairs Canada.



W.R. Virtue

Chief,  
Legal Metrology Laboratories

## APPROBATION:

La conception, la composition, la construction et le rendement du (des) type(s) d'appareils identifié(s) ci-dessus, ayant fait l'objet d'une évaluation conformément au Règlement et aux prescriptions établis sous la Loi sur les poids et mesures, la présente approbation est accordée en application du paragraphe 3(1) de ladite Loi.

Le marquage, l'installation et l'utilisation des appareils sont soumis à l'inspection conformément au Règlement et aux prescriptions établis sous la Loi sur les poids et mesures. Les exigences de marquage sont définies dans les articles 18 à 26 du Règlement sur les poids et mesures. Les exigences d'installation et d'utilisation sont définies dans la partie V et dans les prescriptions établies en vertu de l'article 27 dudit règlement. Une vérification de conformité est requise. Toute question sur l'inspection et la vérification de conformité doit être adressée au bureau local de Consommation et Corporations Canada.

MAR 3 1 1992

Date

Chef,  
Laboratoires de la Métrologie légale