



Consumer and
Corporate Affairs Canada

Consommation
et Corporations Canada

Legal Metrology

Métrologie légale

APPROVAL No. — N° D'APPROBATION

AM-4550T

SEP 28 1990

NOTICE OF CONDITIONAL APPROVAL

AVIS D'APPROBATION CONDITIONNELLE

Issued by statutory authority of the Minister
of Consumer and Corporate Affairs Canada
for (category of device):

Émis en vertu du pouvoir statutaire du
Ministre de Consommation et Corporations
Canada, pour (catégorie d'appareil):

Electronic Vehicle Scale

Pont-basculer routier électronique

APPLICANT / REQUÉRANT:

MANUFACTURER / FABRICANT:

Active Scale Manufacturing Inc.
6 Adam St., P.O. Box 517
Paris, Ontario
N3L 3T6

Active Scale Manufacturing Inc.
Paris, Ont.

MODEL(S) / MODÈLE(S):

RATING / CLASSEMENT:

AEM-**-****.* SERIES/Séries

30 to 150 tons/tonnes
Avoirdupois Or Metric / Avoirdupois ou
métrique

NOTE: This approval applies only to devices, the design, composition, construction and performance of which are, in every material respect, identical to that described in the material submitted, and that are typified by samples submitted by the applicant for evaluation for approval in accordance with sections 14 and 15 of the Weights and Measures Regulations. The following is a summary of principal features only.

REMARQUE: Cette approbation ne vise que les appareils dont la conception, la composition, la construction et le rendement sont identiques, en tout point, à ceux qui sont décrits dans la documentation reçue et pour lesquels des échantillons représentatifs ont été fournis par le requérant aux fins d'évaluation, conformément aux articles 14 et 15 du Règlement sur les poids et mesures. Ce qui suit est une brève description de leurs principales caractéristiques.

SUMMARY DESCRIPTION:

The approved device is an electronic motor vehicle scale, pit type or pitless that when interfaced to an approved and compatible digital weight indicator forms a weighing machine.

The weighbridge is assembled from modular sections that are fabricated in standard sizes with widths of 10', 11' or 12' and lengths of 15', 17.5', 20' and 22.5'. These modules can be designated as LEAD sections (contain 4 load cells) or as MIDDLE or END sections (contain 2 load cells each). When three or more modules are used, customized lengths can be obtained by fabricating a middle module where the minimum length will be 15', the maximum 22.5' with incremental steps of 6".

These modules are available with two types of deck, one a steel deck and the other a concrete deck. Steel deck models 10' in width use 7 main beams, 11' wide models use 8 and 12' wide models use 9 main beams. The concrete deck models use 2 main side beams with a channel member at each end with re-enforced concrete poured in this formed frame.

These modules are bolted together using a stair step arrangement with a 1" edge plate. End modules are fitted with bumper bolts to control longitudinal movement, lateral movement is controlled by the load cell mount.

Load cells used are double ended center supported shear beam with capacities as follows:

- a) Scales up to 100 ton/tonnes will use load cells with a minimum capacity of 50 000 lb.
- b) Scales over 100 ton/tonnes to a maximum of 150 ton/tonnes will use load cells with a minimum capacity of 75 000 lb.

DESCRIPTION SOMMAIRE:

Il s'agit d'un pont-basculer routier électronique pour installation dans une fosse ou hors fosse qui, lorsqu'il est relié à un indicateur pondéral à affichage numérique approuvé et compatible, constitue un ensemble de pesage.

Le châssis récepteur se compose de sections modulaires présentant des largeurs standard de 10', 11' ou 12' et des longueurs de 15', 17.5', 20' et 22.5'. Ces modules peuvent être désignés comme les sections DE TÊTE (contenant 4 cellules de pesage) ou les sections du CENTRE ou d'EXTREMITÉ (contenant 2 cellules de pesage chacune). Lorsque trois modules ou plus sont utilisés, on peut obtenir des longueurs particulières en fabriquant un module central présentant une longueur d'au moins 15' et d'au plus 22.5' par incréments de 6".

Ces modules peuvent comporter deux types de tabliers, soit un tablier en acier ou un tablier en béton. Les tabliers en acier de 10' de largeur utilisent 7 poutres principales, ceux de 11' de largeur, 8 poutres principales et ceux de 12' de largeur, 9 poutres principales. Les modules comportant un tablier en béton utilisent 2 poutres principales latérales, un profilé étant installé à chaque extrémité. Du béton armé est coulé dans ce coffrage.

Ces modules sont boulonnés par gradins à l'aide de plaques de rebord de 1". Les modules d'extrémité sont munis de boulons de butée qui restreignent tout déplacement longitudinal. Les dispositifs de montage des cellules de pesage limitent tout déplacement latéral.

Les cellules de pesage utilisées sont du type de cisaillement à double extrémité soutenues au centre et présentent les capacités suivantes:

- a) Les ponts-basculers d'une portée de 100 tonnes au plus utilisent des cellules de pesage d'une capacité minimale de 50 000 lb.
- b) Les ponts-basculers d'une portée comprise entre 100 et 150 tonnes utilisent des cellules de pesage d'une capacité minimale de 75 000 lb.

SUMMARY DESCRIPTION: Cont'd

Scale capacity will be as follows:

- 1) Single module scale: 30 ton/tonnes
- 2) Double module scale: 30 to 80 ton/tonnes
- 3) Three or more module scale: 60 to 150 ton/tonnes

The load cell mount utilizes a chair for transferring the load from the platform to the load cell through a double link arrangement. The low profile design weighbridges with the external or internal load cell mount utilize a 3/4" profile cut plate welded to the main beams in lieu of the chair.

Model N° Coding:

- AEM designates Active Electronic Modular
- Next 2 digits designate the width in ft--min 10' max 12', 1' increments
- Next 2 or 3 digits designate the length in ft--min 15' max 140'
- Next digit designates the number of modules max. 7
- Next 2 or 3 digits designate the capacity in ton/tonnes min 30 max 150
- Suffix to model number
FD - Flat Deck
PT - Pit

DESCRIPTION SOMMAIRE: Suite

Les ponts-basculés présentent les portées suivantes:

- 1) Pont-basculé comportant un module: 30 tonnes
- 2) Pont-basculé comportant deux modules: 30 à 80 tonnes
- 3) Pont-basculé comportant trois modules et plus: 60 à 150 tonnes.

Les dispositifs de montage des cellules de pesage comportent une chaise qui assure le transfert de la charge de la plate-forme à la cellule de pesage par l'entremise d'un organe de liaison double. Les châssis récepteurs de type surbaissé munis de dispositifs de montage des cellules de pesage externes ou internes utilisent une plaque de coupe profilée de 3/4" soudée aux poutres principales au lieu de la chaise décrite ci-dessus.

Codage du n° de modèle:

- AEM désigne "Active Electronic Modular"
- 2 chiffres suivants désigne la largeur en pi - 10' (min.) à 12' (max.), incréments de 1'
- 2 ou 3 chiffres suivants désigne la longueur en pi - 15' (min.), 140' (max.)
- Chiffre suivant désigne le nombre de modules, 7 (max.)
- 2 ou 3 chiffres suivants désigne la capacité en tonnes, 30 (min.), 150 (max.)
- Suffixe ajouté au numéros de modèle
FD = Tablier plat
PT = Pour installation dans une fosse.

APPROVAL:

The design, composition, construction and performance of the device type(s) identified herein have been evaluated in accordance with regulations and specifications established under the Weights and Measures Act. Approval is hereby granted accordingly pursuant to subsection 3(2) of the said Act.

The marking, installation, use and manner of use in trade of devices are subject to inspection in accordance with regulations and specifications established under the Weights and Measures Act. Requirements relating to marking are set forth in sections 18 to 26 of the Weights and Measures Regulations. Installation and use requirements are set forth in Part V and in specifications established pursuant to section 27 of the said Regulations. A verification of conformity is required in addition to this approval. Inquiries regarding inspection and verification should be addressed to the local inspection office of Consumer and Corporate Affairs Canada.

TERM AND CONDITIONS:

All devices installed under authority of this approval shall be modified as may be necessary to meet applicable regulations and specifications.

Prior to selling any device of the type(s) identified herein, the seller shall make known to the buyer in writing the following information:

- (1) that final approval is contingent on the results of inspections carried out on devices in service being satisfactory, and
- (2) that any non-compliance with regulations and specifications that govern approval will be corrected by the applicant.

APPROBATION:

La conception, la composition, la construction et le rendement du (des) type(s) d'appareils identifié(s) ci-dessus, ayant fait l'objet d'une évaluation conformément au Règlement et aux prescriptions établis sous la Loi sur les poids et mesures, la présente approbation est accordée en application du paragraphe 3(2) de ladite Loi.

Le marquage, l'installation et l'utilisation des appareils sont soumis à l'inspection conformément au Règlement et aux prescriptions établis sous la Loi sur les poids et mesures. Les exigences de marquage sont définies dans les articles 18 à 26 du Règlement sur les poids et mesures. Les exigences d'installation et d'utilisation sont définies dans la partie V et dans les prescriptions établies en vertu de l'article 27 dudit règlement. Une vérification de conformité est requise. Toute question sur l'inspection et la vérification de conformité doit être adressée au bureau local de Consommation et Corporations Canada.

TERMES ET CONDITIONS:

Tout appareil installé en vertu de cette approbation doit être modifié comme il se doit afin de satisfaire à toutes les exigences pertinentes.

Avant de vendre tout appareil du (des) type(s) identifié(s) ci-dessus, le vendeur doit fournir à l'acheteur par écrit les renseignements suivants:

- (1) que l'approbation finale ne sera accordée que sous réserve de résultats satisfaisants obtenus lors d'inspections en service, et
- (2) que toute dérogation au Règlement et aux prescriptions régissant l'approbation devra être corrigée par le requérant.

File/Dossier: 06922-A1557

Project/Projet: AP-ML-90-0045

The manager of the Mass Metrology Laboratory of the Department of Consumer and Corporate Affairs at Ottawa shall be notified in writing prior to installation of each device sold, leased or otherwise disposed of for use in trade and the total number of devices installed shall not exceed ten.

Le gérant du Laboratoire des masses, Consommation et Corporations Canada, à Ottawa, doit être notifié, par écrit, à l'avance de l'installation de chaque appareil vendu, loué ou cédé de quelques autres façons pour utilisation dans le commerce, et le nombre total des installations ne doit pas dépasser dix.

Unless its extension is authorized in writing by the undersigned, this approval shall expire two years from the date of issue.

La présente approbation expire deux ans après la date d'émission à moins que la prolongation soit autorisée par écrit par le soussigné.



SEP 28 1990

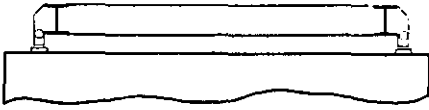
W.R. Virtue

Date

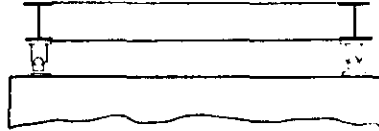
Chief,
Legal Metrology Laboratories

Chef,
Laboratoires de la Métrologie légale

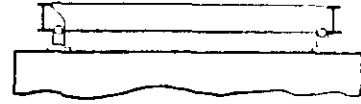
LOAD CELL MOUNTS/Dispositifs de montage des cellules de pesage:



EXTERNAL MOUNT/Dispositif de montage externe



TALL MOUNT/Dispositif de montage élevé



INTERNAL MOUNT/Dispositif de montage interne



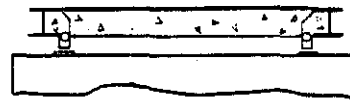
PIT CONFIGURAITON/Modèle pour installation dans une fosse



PITLESS CONFIGURATION/Modèle pour installation hors fosse



STEEL DECK/Tablier en acier



CONCRETE DECK/Tablier en béton



Consumer and
Corporate Affairs Canada

Consommation
et Corporations Canada

Legal Metrology

Métriologie légale

APPROVAL No. — N° D'APPROBATION

AM-4550T

SEP 28 1990

NOTICE OF CONDITIONAL APPROVAL

AVIS D'APPROBATION CONDITIONNELLE

TECHNICAL SUPPLEMENT

SUPPLEMENT TECHNIQUE

PROTECTED -- LAW ENFORCEMENT

PROTÉGÉ -- RESPECT DES LOIS

DEVICE MODELS / MODÈLES D'APPAREILS:

Model N° Coding:

AEM: DESIGNATES ACTIVE ELECTRONIC MODULAR/Désigne "Active Electronic Modular"

NEXT 2 DIGITS/2 chiffres suivants:

DESIGNATE THE WIDTH IN ft/Désigne la largeur en pieds - MIN 10' MAX 12', 1' INCREMENTS/incréments

NEXT 2 OR 3 DIGITS//2 ou 3 chiffres suivants:

DESIGNATE THE LENGTH IN ft/Désigne la longueur en pieds - MIN 15' MAX 140'

NEXT DIGIT/Chiffres suivant:

DESIGNATES THE NUMBER OF MODULES/Désigne le nombre de modules, MAX. 7

NEXT 2 OR 3 DIGITS/2 ou 3 chiffres suivants:

DESIGNATE THE CAPACITY IN TON(TONNES)/Désigne la capacité en tonnes, MIN 30 MAX 150

SUFFIX TO MODEL NUMBER/Suffixe ajouté au numéro de modèle:

FD = FLAT DECK/Tablier plat

PT = PIT/Pour installation dans une fosse

LOAD RECEIVING ELEMENT / ÉLÉMENT RECEPTEUR DE CHARGE:

Cement / Ciment

Steel / Acier

LOAD TRANSMITTING ELEMENT / ÉLÉMENT DE PESAGE DE TRANSMISSION:

Load Cells / Cellules de pesage

SUSPENSION SYSTEM / SYSTÈME DE SUSPENSION:

Double Link / Anneau double

RESTRAINING SYSTEM / SYSTÈME DE RETENU:

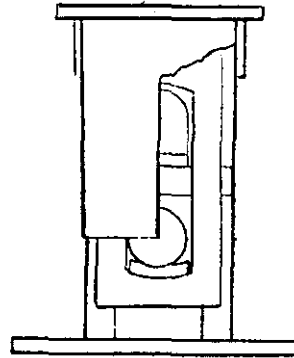
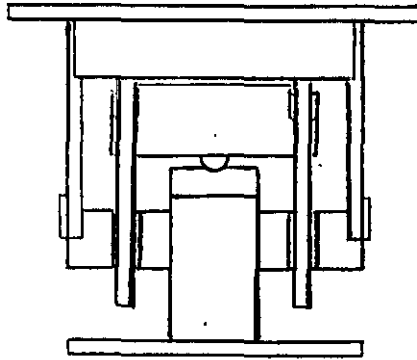
Longitudinal Bumper Bolts / Butées d'arrêt longitudinales

Other / Autre: See Load Cell Mounting / Voir montage de cellule de pesage

LOAD CELL TYPE / TYPE DE CELLULE DE PESAGE:

Double Ended Shear Beam / Travaillant en double déflexion

LOAD CELL MOUNTING / MONTAGE DE CELLULE DE PESAGE:



WEIGHBRIDGE CONSTRUCTION / CONSTRUCTION DE CHÂSSIS RÉCEPTEUR:

Main Beams / Poutres maîtresses:

ALL MODELS/Tous les modèles:

STEEL DECK/Tablier d'acier

10' WIDE/de largeur -- 7 - W10 @ 22

11' WIDE/de largeur -- 8 - W10 @ 22

12' WIDE/de largeur -- 9 - W10 @ 22

CONCRETE DECK/Tablier de béton

ALL WIDTHS/Toute largeur 2 - W10 @ 54

Cross Members / Poutres transversales:

MODEL/Modèle

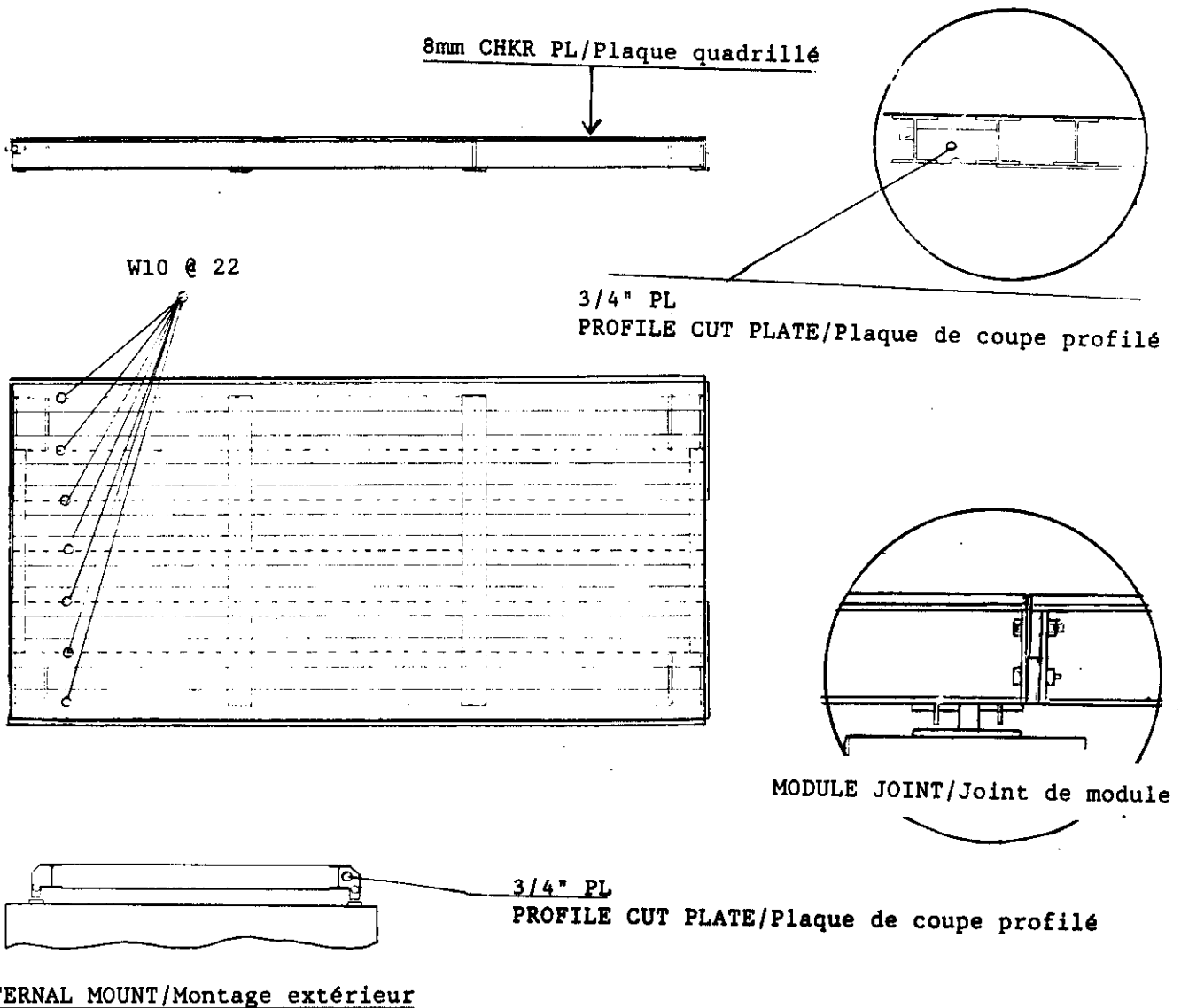
STEEL DECK/Tablier d'acier

10', 11' AND/et 12' 1/2" x 10" STEEL PLATE/Plaque d'acier

CONCRETE DECK/Tablier de béton

ALL WIDTHS/Toute largeur [10" FROM/de 1/2 PL]

SUPPLEMENTARY INFORMATION / RENSEIGNEMENTS SUPPLEMENTAIRES:



Declan McEvoy
Declan McEvoy

Date **SEP 28 1990**

Manager,
Mass Metrology Laboratory

Gérant,
Laboratoire des masses