



DEC 22 1992

NOTICE OF APPROVAL

AVIS D'APPROBATION

Issued by statutory authority of the Minister of Consumer and Corporate Affairs Canada for (category of device):

Émis en vertu du pouvoir statutaire du Ministre de Consommation et Affaires commerciales Canada, pour (catégorie d'appareil):

Electronic Platform Scale

Bascule électronique à tablier

APPLICANT / REQUÉRANT:

MANUFACTURER / FABRICANT:

Matrix Scale Systems Inc.
1240 Midway Blvd.
Mississauga, Ontario
L5T 2G8

Matrix Scale Systems Inc.
Mississauga, Ontario

MODEL(S) / MODÈLE(S):

RATING / CLASSEMENT:

MS *****

600 kg / 1 300 lb

NOTE: This approval applies only to devices, the design, composition, construction and performance of which are, in every material respect, identical to that described in the material submitted, and that are typified by samples submitted by the applicant for evaluation for approval in accordance with sections 14 and 15 of the Weights and Measures Regulations. The following is a summary of principal features only.

REMARQUE: Cette approbation ne vise que les appareils dont la conception, la composition, la construction et le rendement sont identiques, en tout point, à ceux qui sont décrits dans la documentation reçue et pour lesquels des échantillons représentatifs ont été fournis par le requérant aux fins d'évaluation, conformément aux articles 14 et 15 du Règlement sur les poids et mesures. Ce qui suit est une brève description de leurs principales caractéristiques.

SUMMARY DESCRIPTION:

This device is an electronic platform scale that, when interfaced to an approved and compatible digital weight indicator, becomes a weighing system.

The platform consists of welded mild steel plate, channel and angle. Four single ended shear beam load cells of 500 lb capacity each are secured to a base frame.

Load is transmitted via a ball and cup assembly.

Excessive movement of the platform is restricted by the base frame.

Model numbers indicate the following:

Example: MS 3723-2

MS indicates Matrix Scales

3723 indicates platform size 37" x 23"

2 indicates total capacity of the load cells (in thousands of pounds) (4 x 500 lb)

NOTE-1: Platform dimensions can vary between 20" and 42".

NOTE-2: Model MS 3421 may be mounted with a conveyor that overhangs the scale up to 13", the scale capacity is then 500 lb and the weighing is done in a static mode.

DESCRIPTION SOMMAIRE:

Il s'agit d'une bascule électronique à tablier qui, lorsqu'elle est reliée à un indicateur pondéral à affichage numérique compatible et approuvé, constitue un ensemble de pesage.

Le tablier est constitué d'une plaque, de profilés et de cornières en acier doux soudé. Quatre cellules de pesage de cisaillement à extrémité simple ayant une capacité de 500 lb sont assujetties au socle.

La charge est transmise par l'intermédiaire d'un ensemble bille-cuvette.

Tout mouvement excessif est restreint par le contact du tablier au socle.

Les numéros de modèle se décomposent ainsi:

Exemple: MS 3723-2

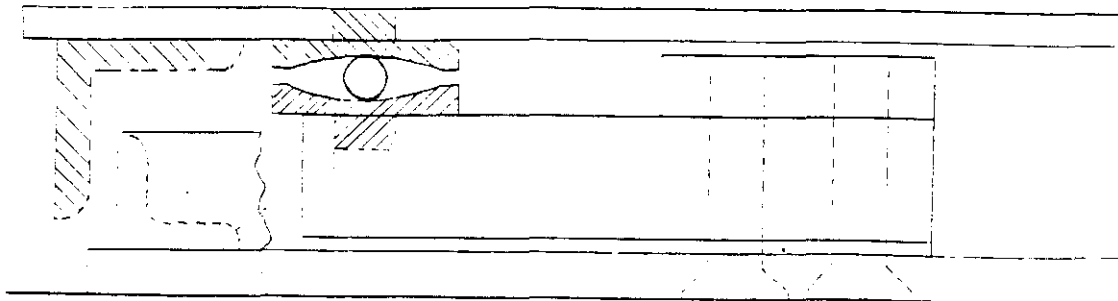
MS indique une bascule Matrix

3723 indique les dimensions du tablier 37 po x 23 po.

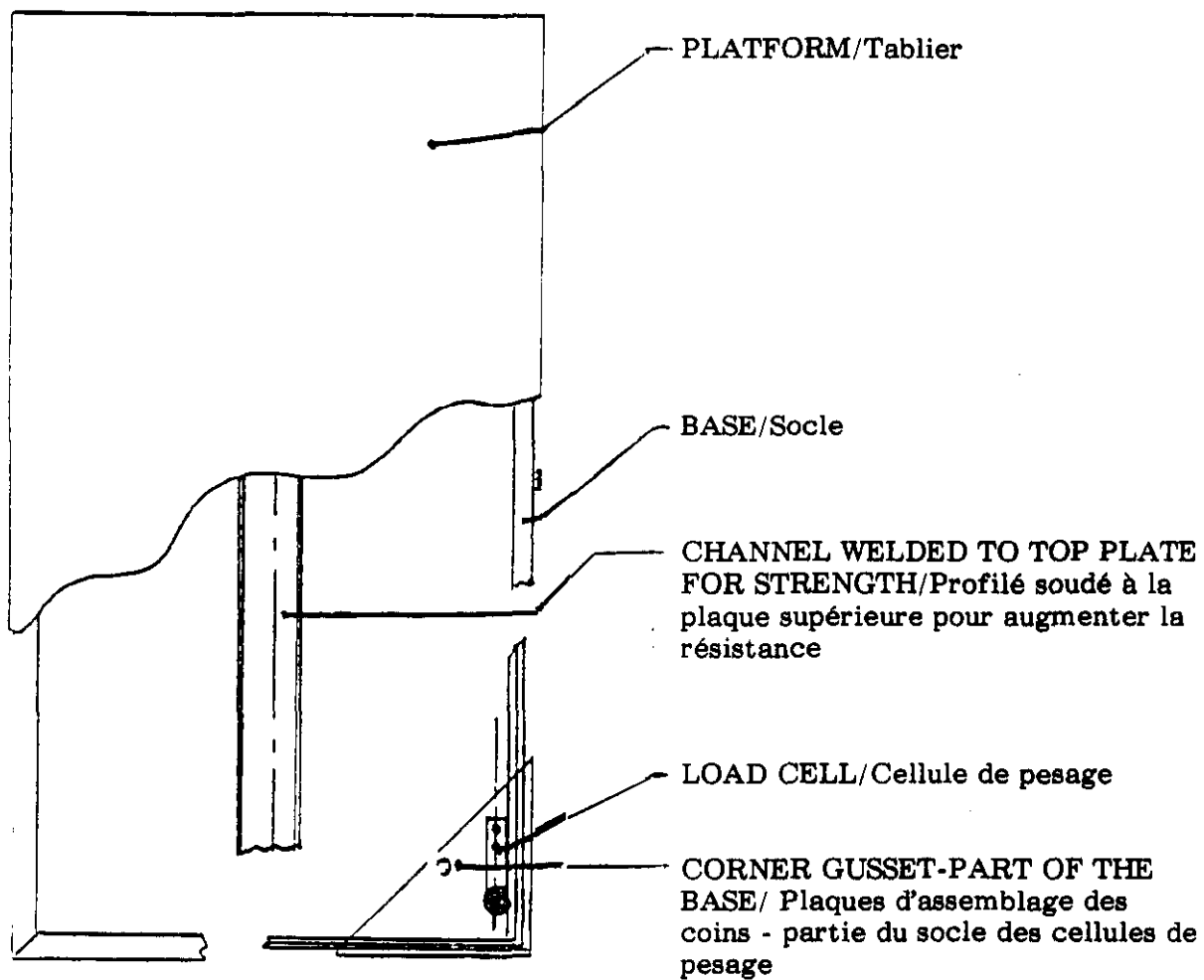
2 indique la capacité totale des cellules de pesage (en mille livres) (4 x 500 lb).

NOTE-1: Les dimensions du tablier peuvent varier entre 20 et 42 po.

NOTE-2: Le modèle MS 3421 peut être surmonté d'un convoyeur qui excède jusqu'à 13 po le tablier de pesage, la capacité de la bascule est alors de 500 lb et le pesage se fait en mode statique.



LOAD CELL MOUNT / Support des cellules de pesage



APPROVAL:

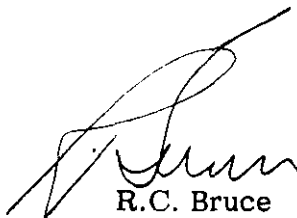
The design, composition, construction and performance of the device type(s) identified herein have been evaluated in accordance with regulations and specifications established under the Weights and Measures Act. Approval is hereby granted accordingly pursuant to subsection 3(1) of the said Act.

The marking, installation, and manner of use of trade devices are subject to inspection in accordance with regulations and specifications established under the Weights and Measures Act. Requirements relating to marking are set forth in sections 18 to 26 of the Weights and Measures Regulations. Installation and use requirements are set forth in Part V and in specifications established pursuant to section 27 of the said Regulations. A verification of conformity is required in addition to this approval. Inquiries regarding inspection and verification should be addressed to the local inspection office of Consumer and Corporate Affairs Canada.

APPROBATION:

La conception, la composition, la construction et le rendement du (des) type(s) d'appareils identifié(s) ci-dessus, ayant fait l'objet d'une évaluation conformément au Règlement et aux prescriptions établis sous la Loi sur les poids et mesures, la présente approbation est accordée en application du paragraphe 3(1) de ladite Loi.

Le marquage, l'installation et l'utilisation commerciales des appareils sont soumis à l'inspection conformément au Règlement et aux prescriptions établis sous la Loi sur les poids et mesures. Les exigences de marquage sont définies dans les articles 18 à 26 du Règlement sur les poids et mesures. Les exigences d'installation et d'utilisation sont définies dans la partie V et dans les prescriptions établies en vertu de l'article 27 dudit règlement. Une vérification de conformité est requise. Toute question sur l'inspection et la vérification de conformité doit être adressée au bureau local de Consommation et Affaires commerciales Canada.



R.C. Bruce

Chief,
Weights and Measures

DEC 22 1992

Date

Chef,
Poids et mesures