



Consumer and  
Corporate Affairs Canada

Legal Metrology

Consommation  
et Corporations Canada

Métrieologie légale

APPROVAL No. - N° D'APPROBATION

AM-4518

JUN - 1 1990

### NOTICE OF APPROVAL

Issued by statutory authority of the Minister  
of Consumer and Corporate Affairs Canada  
for (category of device):

Electronic Platform Scale

#### APPLICANT / REQUÉRANT:

Fairbanks Scales  
711 East St. Johnsbury Road  
St. Johnsbury, Vermont  
USA 05819

#### MODEL(S) / MODÈLE(S):

H23-2512

**NOTE:** This approval applies only to devices, the design, composition, construction and performance of which are, in every material respect, identical to that described in the material submitted, and that are typified by samples submitted by the applicant for evaluation for approval in accordance with sections 14 and 15 of the Weights and Measures Regulations. The following is a summary of principal features only.

### AVIS D'APPROBATION

Émis en vertu du pouvoir statutaire du  
Ministre de Consommation et Corporations  
Canada, pour (catégorie d'appareil):

Bascule électronique à tablier

#### MANUFACTURER / FABRICANT:

Fairbanks Scales  
St. Johnsbury, Vermont  
USA

#### RATING / CLASSEMENT:

1100 lb x 0.5 lb  
OR/ou  
500 kg x 0.2 kg

**REMARQUE:** Cette approbation ne vise que les appareils dont la conception, la composition, la construction et le rendement sont identiques, en tout point, à ceux qui sont décrits dans la documentation reçue et pour lesquels des échantillons représentatifs ont été fournis par le requérant aux fins d'évaluation, conformément aux articles 14 et 15 du Règlement sur les poids et mesures. Ce qui suit est une brève description de leurs principales caractéristiques.

**SUMMARY DESCRIPTION:**

The approved device is an electronic low profile platform scale that when interfaced to an approved and compatible weight indicator forms a weighing machine.

The weighbridge platform consists of a stainless steel deck with raised sides. The deck 30" x 30" is welded to angle iron and flat bars. There are four 1000 lb, single ended bending beam load cells bolted underneath the weighbridge, one at each corner.

Excessive platform movement is restricted by four retaining bolts.

The base frame is fabricated from flat bars with two opposite ramps to access the weighbridge. The side flat bars are perforated to fasten the scale to the floor.

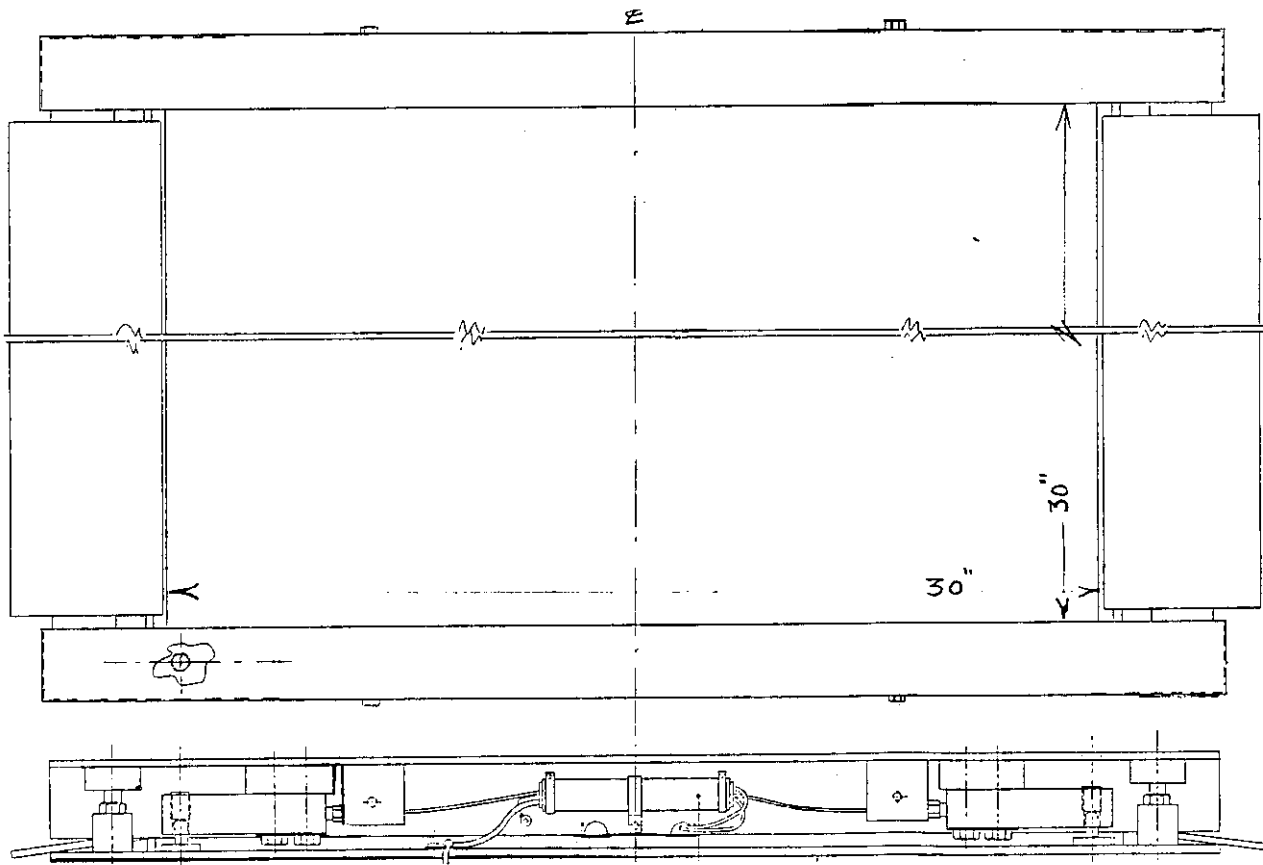
**DESCRIPTION SOMMAIRE:**

Il s'agit d'une bascule électronique à tablier de type surbaissé qui, lorsqu'elle est reliée à un indicateur pondéral à affichage numérique compatible et approuvé, constitue un ensemble de pesage.

Le tablier du châssis récepteur est en acier inoxydable et comporte des côtés relevés. Le tablier de 30 po x 30 po est soudé à des cornières et à des barres plates. Quatre cellules de pesage de cisaillement à extrémité simple d'une capacité de 1000 lb sont boulonnées sous le châssis récepteur, une dans chaque coin.

Le mouvement excessif du tablier est restreint par quatre boulons de retenue.

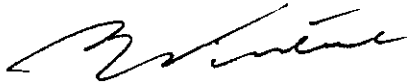
Le socle est constitué de barres plates et comporte deux rampes d'accès placées l'une en face de l'autre. Les barres plates latérales sont perforées afin de permettre la fixation de l'appareil au plancher.



## APPROVAL:

The design, composition, construction and performance of the device type(s) identified herein have been evaluated in accordance with regulations and specifications established under the Weights and Measures Act. Approval is hereby granted accordingly pursuant to subsection 3(1) of the said Act.

The marking, installation, use and manner of use in trade of devices are subject to inspection in accordance with regulations and specifications established under the Weights and Measures Act. Requirements relating to marking are set forth in sections 18 to 26 of the Weights and Measures Regulations. Installation and use requirements are set forth in Part V and in specifications established pursuant to section 27 of the said Regulations. A verification of conformity is required in addition to this approval. Inquiries regarding inspection and verification should be addressed to the local inspection office of Consumer and Corporate Affairs Canada.



W.R. Virtue

Chief,  
Legal Metrology Laboratories

## APPROBATION:

La conception, la composition, la construction et le rendement du (des) type(s) d'appareils identifié(s) ci-dessus, ayant fait l'objet d'une évaluation conformément au Règlement et aux prescriptions établis sous la Loi sur les poids et mesures, la présente approbation est accordée en application du paragraphe 3(1) de ladite Loi.

Le marquage, l'installation et l'utilisation des appareils sont soumis à l'inspection conformément au Règlement et aux prescriptions établis sous la Loi sur les poids et mesures. Les exigences de marquage sont définies dans les articles 18 à 26 du Règlement sur les poids et mesures. Les exigences d'installation et d'utilisation sont définies dans la partie V et dans les prescriptions établies en vertu de l'article 27 dudit règlement. Une vérification de conformité est requise. Toute question sur l'inspection et la vérification de conformité doit être adressée au bureau local de Consommation et Corporations Canada.

JUN - 1 1990

Date

Chef,  
Laboratoires de la Métrologie légale