



Consumer and
Corporate Affairs Canada

Consommation
et Corporations Canada

Legal Metrology

Méetrologie légale

APPROVAL No. - N° D'APPROBATION

AM-4514

OCT 23 1990

NOTICE OF APPROVAL

Issued by statutory authority of the Minister of Consumer and Corporate Affairs Canada for (category of device):

Electronic Platform Scale

APPLICANT / REQUÉRANT:

Toledo Scale Canada Limited
5220 Creebank Road
Mississauga, Ontario
L4W 1X1

MODEL(S) / MODÈLE(S):

2157

NOTE: This approval applies only to devices, the design, composition, construction and performance of which are, in every material respect, identical to that described in the material submitted, and that are typified by samples submitted by the applicant for evaluation for approval in accordance with sections 14 and 15 of the Weights and Measures Regulations. The following is a summary of principal features only.

AVIS D'APPROBATION

Émis en vertu du pouvoir statutaire du Ministre de Consommation et Corporations Canada, pour (catégorie d'appareil):

Bascule électronique à tablier

MANUFACTURER / FABRICANT:

Toledo Scale Canada Limited
Mississauga, Ontario

RATING / CLASSEMENT:

2000 lb TO/à 20 000 lb
OR/ou
1000 kg TO/à 10 000 kg

REMARQUE: Cette approbation ne vise que les appareils dont la conception, la composition, la construction et le rendement sont identiques, en tout point, à ceux qui sont décrits dans la documentation reçue et pour lesquels des échantillons représentatifs ont été fournis par le requérant aux fins d'évaluation, conformément aux articles 14 et 15 du Règlement sur les poids et mesures. Ce qui suit est une brève description de leurs principales caractéristiques.

SUMMARY DESCRIPTION:

The approved device is a fully electronic low profile platform scale which utilizes four stainless steel shear beam load cells that are positioned one at each corner of the device.

This device when interfaced to an approved and compatible weight indicator becomes a weighing system.

The model 2157 is also identified as a liftmate/deckmate available in mild steel or stainless steel. The liftmate style scale is primarily designed for an in-floor, pit mount installation. The frame is of a channel construction.

Deckmate models are designed for top-of-floor installations and incorporate a welded angle frame with all sides turned under the platform.

DESCRIPTION SOMMAIRE:

Il s'agit d'une bascule à tablier entièrement électronique de type surbaissé qui comporte une cellule de pesage de cisaillement en acier inoxydable à chaque coin.

L'appareil, lorsqu'il est relié à un indicateur pondéral approuvé et compatible, constitue un ensemble de pesage.

Le modèle 2157 également identifié comme un liftmate/deckmate est disponible en acier doux ou en acier inoxydable. La bascule de type liftmate est surtout conçue pour une installation dans une fosse et son bâti est fabriqué en profilés en U.

Le modèle de type deckmate est conçu pour une installation sur le sol et présente un bâti à cornières soudées et aux côtés repliés sous le tablier.

<u>MODEL NUMBER</u> <u>N° de modèle</u>	<u>MAX. CAPACITY</u> <u>Capacité max.</u>	<u>PLATFORM SIZE</u> <u>Dimensions</u> <u>du tablier</u>	<u>CAP. LOAD CELLS</u> <u>Cap. des cellules</u> <u>de pesage</u>
2157	2 000 lb / 1 000 kg	3' x 3'	1 000 lb
	10 000 lb / 5 000 kg	4' x 4' MAX. 5'x7'	2 500 lb 10 000 lb
	20 000 lb / 10 000 kg	5' x 6' TO/à 5' x 7'	10 000 lb

APPROVAL:

The design, composition, construction and performance of the device type(s) identified herein have been evaluated in accordance with regulations and specifications established under the Weights and Measures Act. Approval is hereby granted accordingly pursuant to subsection 3(1) of the said Act.

The marking, installation, use and manner of use in trade of devices are subject to inspection in accordance with regulations and specifications established under the Weights and Measures Act. Requirements relating to marking are set forth in sections 18 to 26 of the Weights and Measures Regulations. Installation and use requirements are set forth in Part V and in specifications established pursuant to section 27 of the said Regulations. A verification of conformity is required in addition to this approval. Inquiries regarding inspection and verification should be addressed to the local inspection office of Consumer and Corporate Affairs Canada.

APPROBATION:

La conception, la composition, la construction et le rendement du (des) type(s) d'appareils identifié(s) ci-dessus, ayant fait l'objet d'une évaluation conformément au Règlement et aux prescriptions établis sous la Loi sur les poids et mesures, la présente approbation est accordée en application du paragraphe 3(1) de ladite Loi.

Le marquage, l'installation et l'utilisation des appareils sont soumis à l'inspection conformément au Règlement et aux prescriptions établis sous la Loi sur les poids et mesures. Les exigences de marquage sont définies dans les articles 18 à 26 du Règlement sur les poids et mesures. Les exigences d'installation et d'utilisation sont définies dans la partie V et dans les prescriptions établies en vertu de l'article 27 dudit règlement. Une vérification de conformité est requise. Toute question sur l'inspection et la vérification de conformité doit être adressée au bureau local de Consommation et Corporations Canada.



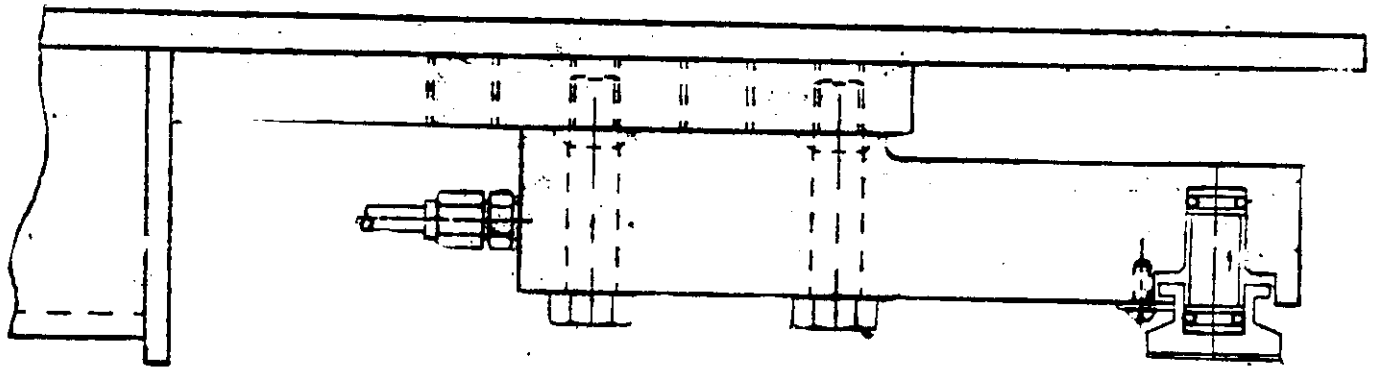
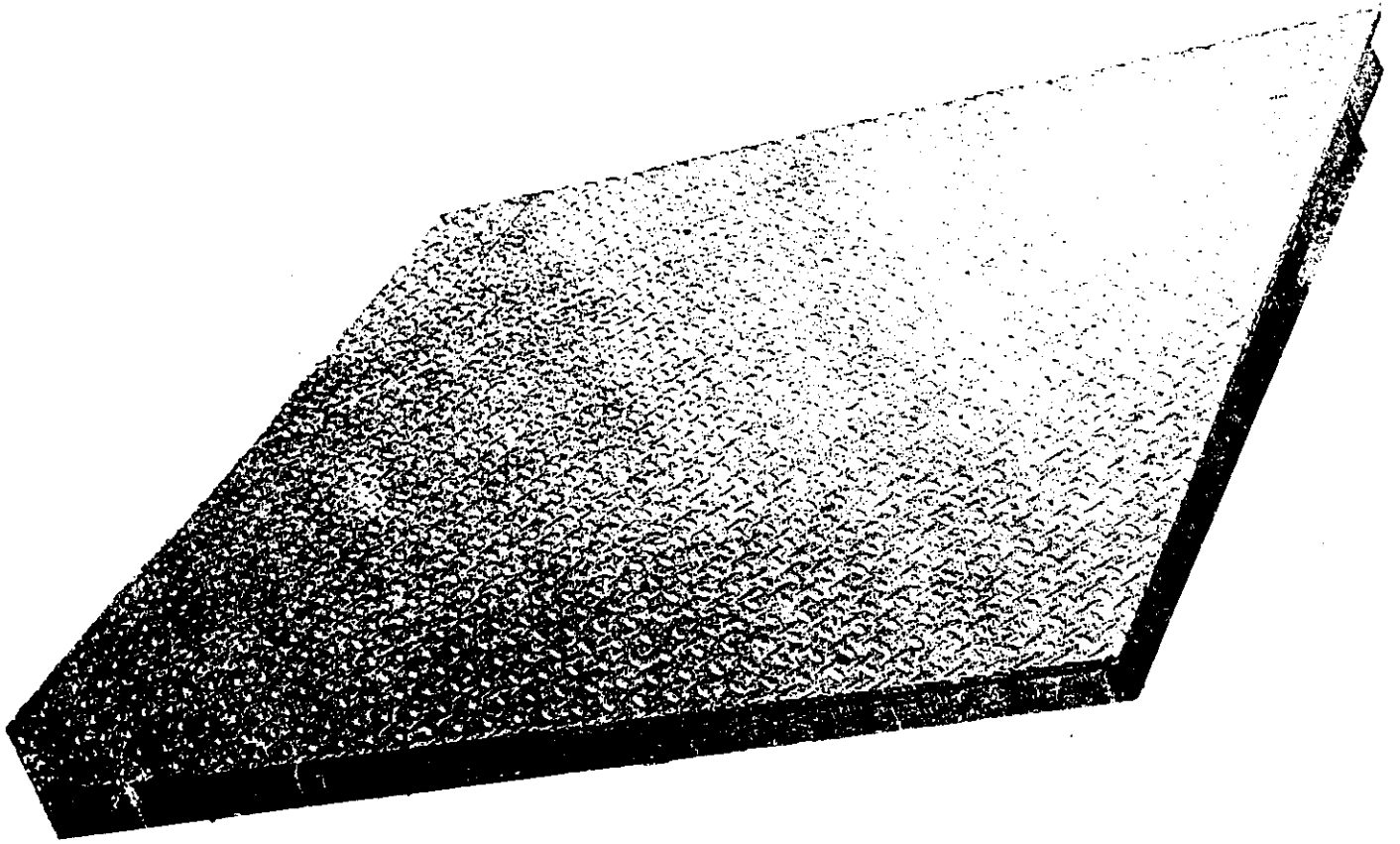
W.R. Virtue

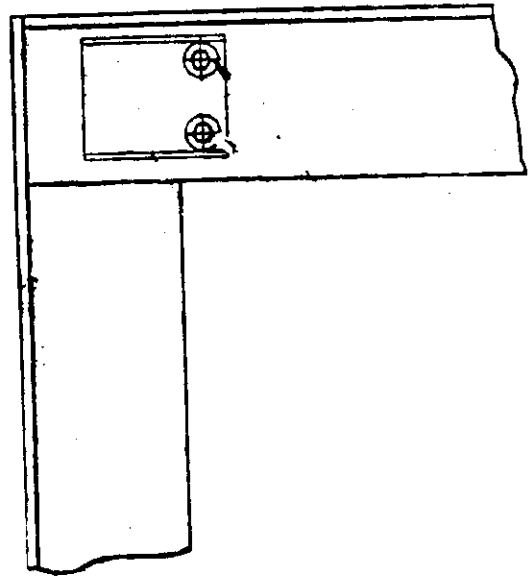
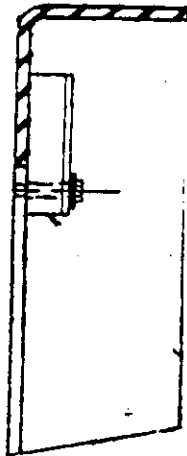
Chief,
Legal Metrology Laboratories

OCT 23 1990

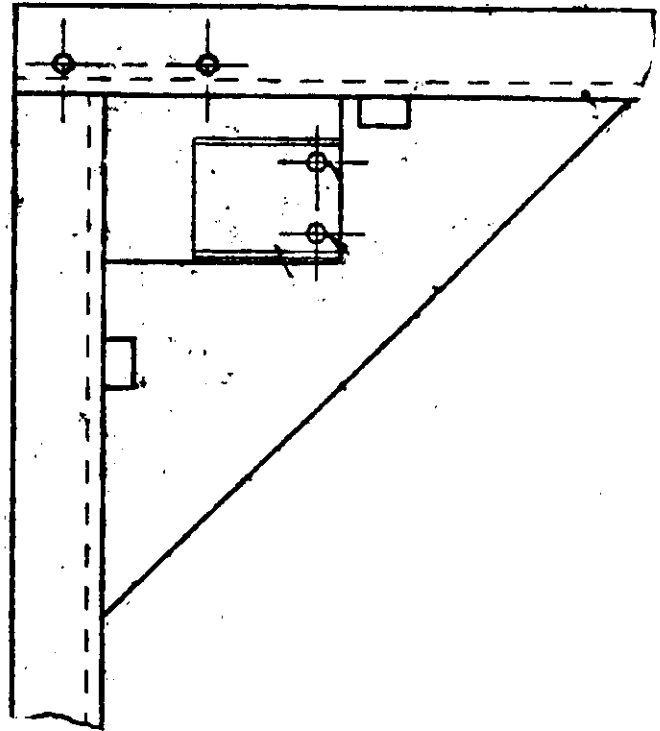
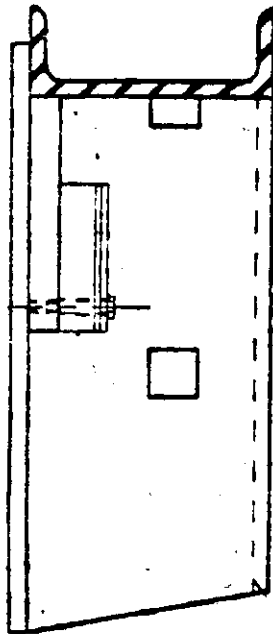
Date

Chef,
Laboratoires de la Métrologie légale





ABOVE FLOOR DECKMATE FRAME ASSEMBLY ANGLE CONSTRUCTION
Bâti du modèle deckmate pour installation sur le sol
Construction à cornières



IN FLOOR-LIFTMATE FRAME ASSEMBLY ANGLE CONSTRUCTION
Bâti du modèle liftmate pour installation dans une fosse
Construction à cornières