



Consumer and  
Corporate Affairs Canada

Consommation  
et Corporations Canada

Legal Metrology

Métrologie légale

APPROVAL No. — N<sup>o</sup> D'APPROBATION

AM-4502T

MAY 18 1990

**NOTICE OF CONDITIONAL APPROVAL**

Issued by statutory authority of the Minister  
of Consumer and Corporate Affairs Canada  
for (category of device):

Electronic Hopper Scale

**APPLICANT / REQUÉRANT:**

Senstek Ltd.  
P.O. Box 340  
Saskatoon, Saskatchewan  
S7K 3L3

**MODEL(S) / MODÈLE(S):**

SERIES/Série H\*\*L\*\*B

**NOTE:** This approval applies only to devices, the design, composition, construction and performance of which are, in every material respect, identical to that described in the material submitted, and that are typified by samples submitted by the applicant for evaluation for approval in accordance with sections 14 and 15 of the Weights and Measures Regulations. The following is a summary of principal features only.

**AVIS D'APPROBATION CONDITIONNELLE**

Émis en vertu du pouvoir statutaire du  
Ministre de Consommation et Corporations  
Canada, pour (catégorie d'appareil):

Trémie de pesage électronique

**MANUFACTURER / FABRICANT:**

Senstek Ltd.  
Saskatoon, Sask.

**RATING / CLASSEMENT:**

65 AND/et 90 tonnes

**REMARQUE:** Cette approbation ne vise que les appareils dont la conception, la composition, la construction et le rendement sont identiques, en tout point, à ceux qui sont décrits dans la documentation reçue et pour lesquels des échantillons représentatifs ont été fournis par le requérant aux fins d'évaluation, conformément aux articles 14 et 15 du Règlement sur les poids et mesures. Ce qui suit est une brève description de leurs principales caractéristiques.

Canada

**SUMMARY DESCRIPTION:**

The device is an electronic hopper scale that when interfaced to an approved and compatible electronic weight indicator becomes a weighing system.

Hoppers are premanufactured 14 gauge steel, available in a 16' diameter with 8 legs or a 14' diameter with 6 legs.

The four models reflect choices of six or eight legs, each leg supporting a double-ended shear beam load cell or each pair of legs supporting a cantilever load bar (see illustrations below).

Support assemblies may be mounted either on a concrete foundation or on a structural framework. Checking is achieved through the load cell assemblies.

The load bar assembly is constructed of structural square or rectangular tubing with a cantilever type load cell mounted rigidly to each end. The free end of each cantilever load cell is supported by a load cell pin.

**DESCRIPTION SOMMAIRE:**

Il s'agit d'une trémie de pesage électronique qui, lorsqu'elle est reliée à un indicateur pondéral électronique qui est compatible et approuvé, forme un ensemble de pesage.

Les trémies préfabriquées sont en acier de calibre 14 et présentent un diamètre de 16' (8 pattes) ou un diamètre de 14' (6 pattes).

Les quatre modèles offrent le choix de six ou de huit pattes, chaque patte soutenant une cellule de pesage de cisaillement à double extrémité ou chaque paire de pattes soutenant une barre de charge en porte-à-faux (voir les illustrations ci-dessous).

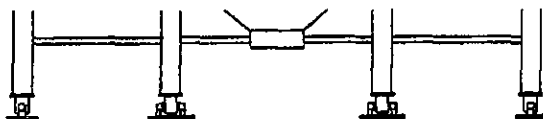
Les supports peuvent être installés sur une fondation en béton ou sur une ossature portante. La stabilisation est assurée par les cellules de pesage.

La barre de chargement est construite à l'aide de tubes en acier carrés ou rectangulaires et chacune de ses extrémités comporte une cellule de pesage de type en porte-à-faux fixée solidement. L'extrémité libre de chaque cellule de pesage en porte-à-faux est soutenue par une goupille de cellule de pesage.

<u>MODEL</u> <u>Modèles</u>	<u>CAPACITY</u> <u>Capacité</u> <u>(TONNES)</u>	<u>N° OF/de</u> <u>LOAD CELLS</u> <u>Cellules de</u> <u>pesage</u>	<u>CAP. LOAD</u> <u>CELLS / Cap.</u> <u>des cellules</u> <u>de pesage</u>	<u>STYLE LOAD</u> <u>CELL / Genre</u> <u>de cellules</u> <u>de pesage</u>
H90L8LB	90	8	15 000 kg	CANTILEVER/Porte-à-faux
H65L6LB	65	6	15 000 kg	CANTILEVER/Porte-à-faux
H90L8SB	90	8	50 000 lb	SHEAR BEAM/à cisaillement
H65L6SB	65	6	50 000 lb	SHEAR BEAM/à cisaillement

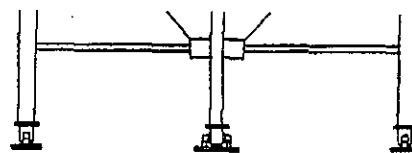
DOUBLE ENDED SHEAR BEAM ASSEMBLY / Montage de cellules  
de pesage de cisaillement à double extrémité

8-LEG CONFIGURATION/  
Configuration à 8 pattes



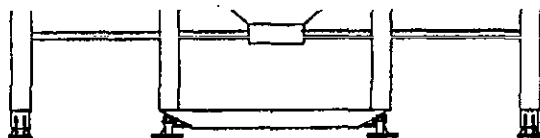
H90L8SB

6-LEG CONFIGURATION/  
Configuration à 6 pattes

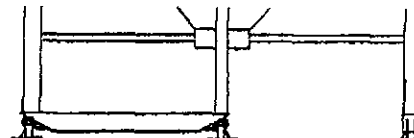


H65L6SB

LOAD BAR ASSEMBLY/Configuration  
de barre de pesage



H90L8LB



H65L6LB

APPROVAL:

The design, composition, construction and performance of the device type(s) identified herein have been evaluated in accordance with regulations and specifications established under the Weights and Measures Act. Approval is hereby granted accordingly pursuant to subsection 3(2) of the said Act.

The marking, installation, use and manner of use in trade of devices are subject to inspection in accordance with regulations and specifications established under the Weights and Measures Act. Requirements relating to marking are set forth in sections 18 to 26 of the Weights and Measures Regulations. Installation and use requirements are set forth in Part V and in specifications established pursuant to section 27 of the said Regulations. A verification of conformity is required in addition to this approval. Inquiries regarding inspection and verification should be addressed to the local inspection office of Consumer and Corporate Affairs Canada.

APPROBATION:

La conception, la composition, la construction et le rendement du (des) type(s) d'appareils identifié(s) ci-dessus, ayant fait l'objet d'une évaluation conformément au Règlement et aux prescriptions établis sous la Loi sur les poids et mesures, la présente approbation est accordée en application du paragraphe 3(2) de ladite Loi.

Le marquage, l'installation et l'utilisation des appareils sont soumis à l'inspection conformément au Règlement et aux prescriptions établis sous la Loi sur les poids et mesures. Les exigences de marquage sont définies dans les articles 18 à 26 du Règlement sur les poids et mesures. Les exigences d'installation et d'utilisation sont définies dans la partie V et dans les prescriptions établies en vertu de l'article 27 dudit règlement. Une vérification de conformité est requise. Toute question sur l'inspection et la vérification de conformité doit être adressée au bureau local de Consommation et Corporations Canada.

TERM AND CONDITIONS:

All devices installed under authority of this approval shall be modified as may be necessary to meet applicable regulations and specifications.

Prior to selling any device of the type(s) identified herein, the seller shall make known to the buyer in writing the following information:

- (1) that final approval is contingent on the results of inspections carried out on devices in service being satisfactory, and
- (2) that any non-compliance with regulations and specifications that govern approval will be corrected by the applicant.

The manager of the Mass Metrology Laboratory of the Department of Consumer and Corporate Affairs at Ottawa shall be notified in writing prior to installation of each device sold, leased or otherwise disposed of for use in trade and the total number of devices installed shall not exceed ten.

Unless its extension is authorized in writing by the undersigned, this approval shall expire two years from the date of issue.



W.R. Virtue

Chief,  
Legal Metrology Laboratories

TERMES ET CONDITIONS:

Tout appareil installé en vertu de cette approbation doit être modifié comme il se doit afin de satisfaire à toutes les exigences pertinentes.

Avant de vendre tout appareil du (des) type(s) identifié(s) ci-dessus, le vendeur doit fournir à l'acheteur par écrit les renseignements suivants:

- (1) que l'approbation finale ne sera accordée que sous réserve de résultats satisfaisants obtenus lors d'inspections en service, et
- (2) que toute dérogation au Règlement et aux prescriptions régissant l'approbation devra être corrigée par le requérant.

Le gérant du Laboratoire des masses, Consommation et Corporations Canada, à Ottawa, doit être notifié, par écrit, à l'avance de l'installation de chaque appareil vendu, loué ou cédé de quelques autres façons pour utilisation dans le commerce, et le nombre total des installations ne doit pas dépasser dix.

La présente approbation expire deux ans après la date d'émission à moins que la prolongation soit autorisée par écrit par le soussigné.

227 18 1990

Date

Chef,  
Laboratoires de la Métrologie légale