



Consumer and  
Corporate Affairs Canada

Consommation  
et Corporations Canada

Legal Metrology

Méetrologie légale

APPROVAL No - 420 APPROBATION

AM-4487T

APR - 6 1990

**NOTICE OF CONDITIONAL APPROVAL**

**AVIS D'APPROBATION CONDITIONNELLE**

Issued by statutory authority of the Minister  
of Consumer and Corporate Affairs Canada  
for (category of device):

Émis en vertu du pouvoir statutaire du  
Ministre de Consommation et Corporations  
Canada, pour (catégorie d'appareil):

Electronic Low Profile Vehicle Scale

Pont-bascule surbaissé, électronique, pour  
véhicule

**APPLICANT / REQUÉRANT:**

**MANUFACTURER / FABRICANT:**

Aurora-Weigh-Tronix Inc.  
230 Edward Street, P.O. Box 545  
Aurora, Ontario  
L4G 3L6

Aurora-Weigh-Tronix Inc.  
Aurora, Ontario

**MODEL(S) / MODÈLE(S):**

**RATING / CLASSEMENT:**

95002-\*\*\*

100 Tons/tonnes

Avoirdupois or Metric / Avoirdupois ou  
Métrique

**NOTE:** This approval applies only to  
devices, the design, composition,  
construction and performance of which are,  
in every material respect, identical to that  
described in the material submitted, and  
that are typified by samples submitted by  
the applicant for evaluation for approval in  
accordance with sections 14 and 15 of the  
Weights and Measures Regulations. The  
following is a summary of principal features  
only.

**REMARQUE:** Cette approbation ne vise que  
les appareils dont la conception, la  
composition, la construction et le  
rendement sont identiques, en tout point, à  
ceux qui sont décrits dans la documentation  
reçue et pour lesquels des échantillons  
représentatifs ont été fournis par le  
requérant aux fins d'évaluation,  
conformément aux articles 14 et 15 du  
Règlement sur les poids et mesures. Ce qui  
suit est une brève description de leurs  
principales caractéristiques.

Canada

CCA-2067 (9-85)

**SUMMARY DESCRIPTION:**

This device is an electronic low profile vehicle scale that when interfaced to an approved and compatible digital weight indicator becomes a weighing machine.

The weighbridge is a modular style "Two Section Unit" with lengths 15', 20', or 23'4". The width varies from 10 ft to 14 ft by 1 ft increments.

The weighbridge length can be increased by the addition of modular "Extention Units" 15 ft or 20 ft long.

The weighbridge is constructed with two main outside steel beams, joined at intervals by cross beams which serve to support the steel or concrete deck. It may be installed in a pit or above ground on piers.

The load cell assembly may be mounted directly underneath the main beam. Alternately it may be mounted inboard or outboard of the main beam.

The load cells are 50 000 lb or 75 000 lb capacity. They are single ended, shear beam type supported by a bearing and chair arrangement.

Excessive movement of the weighbridge is prevented by side and end bumper bolts.

NOTE: This device may be used as a multi-deck scale which consists of individual weighing systems joined by means of a rubber membrane.

Each weighing element has its own individual readout. However, the summation of each readout to give the total gross weight is the only approved method of weighing for this scale.

**DESCRIPTION SOMMAIRE:**

Il s'agit d'un pont-basculer routier électronique surbaissé qui, lorsqu'il est relié à un indicateur pondéral à affichage numérique compatible et approuvé, constitue un ensemble de pesage.

Le châssis récepteur est de type modulaire composé d'"Unité à deux sections" mesurant en longueur, 15 pi, 20 pi, ou 23 pi 4 po. La largeur varie entre 10 et 14 pieds, par incréments de 1 pied.

La longueur du châssis récepteur peut être augmentée par l'addition de module ou "Unité d'extention" de 15 ou 20 pieds de long.

Le châssis récepteur est fabriqué de deux poutres maîtresses installées à l'extérieur, qui sont rejointes à intervalles par des traverses sur lesquelles repose le tablier en acier ou en béton.

Le montage des cellules de pesage peut être installé directement sous la poutre maîtresse. Il peut alternativement être installé à du côté intérieur ou extérieur de la poutre maîtresse.

Les cellules de pesage sont d'une capacité de 50 000 ou 75 000 lb, et sont du type à cisaillement à extrémité simple supportées par un ensemble coussinet-chaise.

Tout mouvement excessif du châssis récepteur est empêché par des boulons de butée de côté et d'extrémité.

NOTE: Cet appareil peut être utilisé comme pont-basculer à plusieurs tabliers lorsque plusieurs ensembles de pesage individuels sont assemblés par une membrane de caoutchouc.

Chaque élément de pesage est équipé d'un indicateur individuel. Toutefois, la totalisation de chaque indicateur afin d'obtenir le poids brut total constitue la seule méthode de pesage approuvée pour ce pont-basculer routier.

SUMMARY DESCRIPTION: Cont'd

MODEL: Series 95002-\*\*\*  
 (\*\*\*) = Platform length)  
 CAPACITY: Avoirdupois or Metric  
 Two Section Units 67 Tons/tonnes  
 Two Section Units plus  
 Extension Units 100 Tons/tonnes

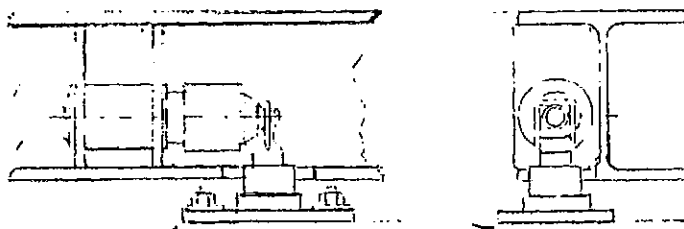
DESCRIPTION SOMMAIRE: Suite

MODÈLE: Série 95002-\*\*\*  
 (\*\*\*) = Longueur du tablier)  
 CAPACITÉ: Avoirdupois ou métrique  
 Unité à deux sections 67 tonnes  
 Unité de 2 sections plus  
 Unités d'extension 100 tonnes

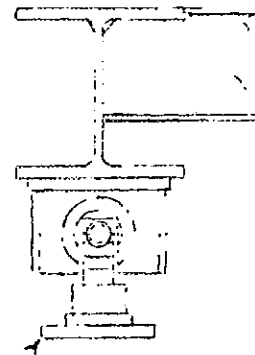
PLATFORM LENGTH Longueur du tablier	UNITS REQUIRED - UNITÉS REQUISES				N° OF/de LOAD CELLS cellules de pesage
	TWO SECTION UNITS Unité à 2 sections		EXTENSION UNITS Unité d'extension		
	15' LONG Longueur	20' LONG Longueur	15' LONG Longueur	20' LONG Longueur	
15'	1	-	-	-	4
20'	-	1	-	-	4
30'	1	-	1	-	6
35'	-	1	1	-	6
40'	-	1	-	1	6
45'	1	-	2	-	8
50'	-	1	2	-	8
60'	-	1	-	2	8
70'	-	1	2	1	10
80'	-	1	-	3	10
90'	-	1	2	2	12
100'	-	1	-	4	12

A special 70 ft x 12 ft multi-deck scale of a 100 tonne capacity is installed at Texaco Canada, Commissioner street, Toronto, Ontario. It is built from three 23'4" Two Section Units.

Un pont-bascule particulier à plusieurs tablier de 70 pi x 12 pi d'une capacité de 100 tonnes est installé à Texaco Canada, rue Commissioner, Toronto, Ontario. Il comprend trois "Unité à deux section" de 23 pi 4 po.



MOUNTED INBOARD OR OUTBOARD OF MAIN BEAM / montage intérieur ou extérieur de la poutre maitresse



MOUNTED UNDER MAIN BEAM / montage sous la poutre maitresse

## APPROVAL:

The design, composition, construction and performance of the device type(s) identified herein have been evaluated in accordance with regulations and specifications established under the Weights and Measures Act. Approval is hereby granted accordingly pursuant to subsection 3(2) of the said Act.

The marking, installation, use and manner of use in trade of devices are subject to inspection in accordance with regulations and specifications established under the Weights and Measures Act. Requirements relating to marking are set forth in sections 18 to 26 of the Weights and Measures Regulations. Installation and use requirements are set forth in Part V and in specifications established pursuant to section 27 of the said Regulations. A verification of conformity is required in addition to this approval. Inquiries regarding inspection and verification should be addressed to the local inspection office of Consumer and Corporate Affairs Canada.

## TERM AND CONDITIONS:

All devices installed under authority of this approval shall be modified as may be necessary to meet applicable regulations and specifications.

Prior to selling any device of the type(s) identified herein, the seller shall make known to buyer in writing the following information:

- (1) that final approval is contingent on the results of inspections carried out on devices in service being satisfactory, and
- (2) that any non-compliance with regulations and specifications that govern approval will be corrected by the applicant.

## APPROBATION:

La conception, la composition, la construction et le rendement du (des) types d'appareils identifié(s) ci-dessus, ayant fait l'objet d'une évaluation conformément au Règlement et aux prescriptions établis sous la Loi sur les poids et mesures, la présente approbation est accordée en application du paragraphe 3(2) de ladite Loi.

Le marquage, l'installation et l'utilisation des appareils sont soumis à l'inspection conformément au Règlement et aux prescriptions établis sous la Loi sur les poids et mesures. Les exigences de marquage sont définies dans les articles 18 à 26 du Règlement sur les poids et mesures. Les exigences d'installation et d'utilisation sont définies dans la partie V et dans les prescriptions établies en vertu de l'article 27 dudit règlement. Une vérification de conformité est requise. Toute question sur l'inspection et la vérification de conformité doit être adressée au bureau local de Consommation et Corporations Canada.

## TERMES ET CONDITIONS:

Tout appareil installé en vertu de cette approbation doit être modifié comme il se doit afin de satisfaire à toutes les exigences pertinentes.

Avant de vendre tout appareil du (des) type(s) identifié(s) ci-dessus, le vendeur doit fournir à l'acheteur par écrit les renseignements suivants:

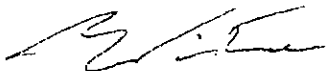
- (1) que l'approbation finale ne sera accordée que sous réserve de résultats satisfaisants obtenus lors d'inspections en service, et
- (2) que toute dérogation au Règlement et aux prescriptions régissant l'approbation devra être corrigée par le requérant.

The manager of the Mass Metrology Laboratory of the Department of Consumer and Corporate Affairs at Ottawa shall be notified in writing prior to installation of each device sold, leased or otherwise disposed of for use in trade and the total number of devices installed shall not exceed ten.

Unless its extension is authorized in writing by the undersigned, this approval shall expire two years from the date of issue.

Le gérant du Laboratoire des masses, Consommation et Corporations Canada, à Ottawa, doit être notifié, par écrit, à l'avance de l'installation de chaque appareil vendu, loué ou cédé de quelques autres façons pour utilisation dans le commerce, et le nombre total des installations ne doit pas dépasser dix.

La présente approbation expire deux ans après la date d'émission à moins que la prolongation soit autorisée par écrit par le soussigné.



W.R. Virtue

Chief,  
Legal Metrology Laboratories

APR - 6 1990

Date

Chef,  
Laboratoires de la Métrologie légale