



Consumer and
Corporate Affairs

Consommation et
corporations

Legal Metrology

Métrieologie Légale

G-43-5

Approval No. d'approbation

Ottawa

NOTICE OF APPROVAL – AVIS D'APPROBATION

Approval Granted to:

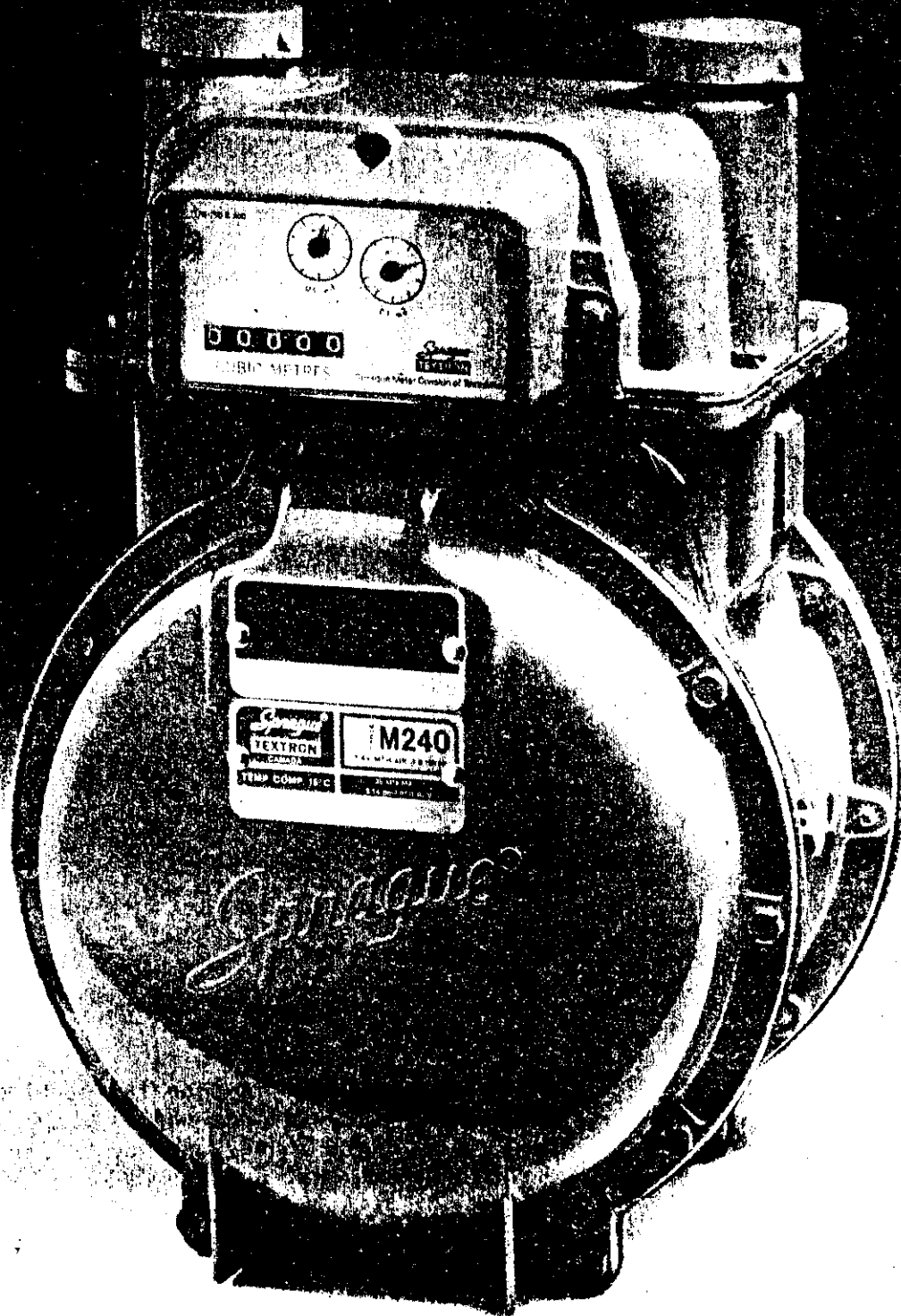
Approbation accordée à:

SPRAGUE METER DIVISION OF TEXTRON CANADA LTD.
85 Burford Road
Stoney Creek, Ontario
L8E 3C6

W.R. Virtue

Acting Chief
Legal Metrology Laboratories
Standards Building
Tunney's Pasture, Holland Ave.,
Ottawa, Ontario
K1A 0C9

Chef intérimaire
Laboratoires de la Métrieologie légale
Immeuble des normes
Parc Tunney, Avenue Holland
Ottawa, Ontario
K1A 0C9





SPRAGUE TYPE M240 STANDARD AND
TEMPERATURE COMPENSATED POSITIVE
DISPLACEMENT METRIC GAS METER

This approval supplements Notices of
Approval G-43, G-43-1, G-43-2, G-43-3,
and G-43-4.

Apparatus:

Model designation; M240
Rated air capacity @ 0.125 kPa;
5.44 m³/h
Capacity per tangent revolution;
3.14 dm³
Tangent to 0.05 m³ test dial revolu-
tion ratio; 16:1
Maximum working pressure; 35 kPa
(gauge)
Compensating tangent activity; 0.1440mm/
°C

Manufacturer's recommended bias for low
and high load; percentage; 0.0 / 0.0

Base temperature; 15°C
Maximum differential pressure at 50
percent rated capacity; 0.087 kPa
Register; Digital

- 1) *Part Number: 07311
- 2) Faceplate designation: 07311
- 3) Register capacity: 99 999 m³
- 4) Number of registering drums: 5
- 5) Test and volume: 0.01 m³ and
0.05 m³

*Part number is to be marked on the
backplate of the register.

Diaphragm material, designation: "-G-8"

Meter Connections; Male: 1 in.

Description: Except for the
modifications due to metrication
described below, all details of the
meter are the same as outlined in
previous circulars.

1. Worm gear wheel contains 16 teeth.

COMPTEUR VOLUMETIQUE A GAZ SPRAGUE, MODELE
M240, STANDARD ET A COMPENSATEUR DE TEMPE-
RATURE, METRIQUE

Le présent avis d'approbation complète les
circulaires G-43, G-43-1, G-43-2, G-43-3,
et G-43-4.

Appareil:

Désignation du modèle; M240
Débit nominal d'air à une pression de
0.125 kPa, 5.44 m³/h
Capacité par tours tangentiel; 3.14 dm³

Rapport de tours: bras au cadran de
contrôle (0.05 m³); 16:1

Pression de service maximale; 35 kPa
(manomètre)

Mouvement du bras de compensation;
0.1440 mm/°C

Déviations recommandées par le fabricant
pour les charges minimale et maximale,
pourcentage; 0.0 / 0.0

Température de base; 15°C

Pression différentielle maximale à 50% de
la capacité nominale; 0.087 kPa

Enregistreur; Numérique

- 1) *Référence: 07311
- 2) Désignation du cadran: 07311
- 3) Capacité de l'enregistrement: 99 999 m³
- 4) Nombre de tambours indicateurs: 5
- 5) Essai et volume: 0.01 m³ et 0.05 m³

*La référence doit paraître sur la plaque
arrière de l'enregistreur.

Désignation du matériau de diaphragme; "-G8"

Raccords du compteur; mâle: 1 po.

Description: Les détails concernant le
compteur M240 sont identiques à ceux
décrits dans les avis précédents, sauf les
modifications suivantes qui ont été
apportées en raison de la métrisation.

1. L'engrenage à vis sans fin comprend 16
dents.

Each meter shall have a nameplate containing the following information:

- 1) Manufacturers Name
- 2) Model designation
- 3) Manufacturer's serial number
- 4) Rated capacity, m³/hr at 0.125 kPa differential
- 5) Maximum working pressure
- 6) Temperature compensated type meters shall have a red back ground badge with the following information:

Temp. Comp. m³ at 15°C.

The meter is to be sealed as previously approved.

Reference: G6635-S6-23

Chaque compteur doit avoir une plaque signalétique qui porte les renseignements suivants:

- 1) Nom du fabricant
- 2) Désignation du modèle
- 3) Numéro de série du fabricant
- 4) Capacité nominale, m³/h à une pression différentielle de 0.125 kPa
- 5) Pression de service maximale
- 6) Les compteurs a compensateur de température doivent présenter une étiquette à fond rouge affichant le renseignement suivant:

Temp. Comp. m³ à 15°C

Le compteur doit être plombé suivant les conditions déjà approuvées.

Référence: G6635-S6-23