



NOTICE OF APPROVAL

Issued by statutory authority of the Minister of Industry for:

TYPE OF DEVICE

Electro-Mechanical Volume Transmitter (Dial/Drum) Position Encoder

APPLICANT

Equimeter Incorporated
805 Liberty Boulevard
Dubois, PA, USA
15801

MANUFACTURER

Sensus Technologies Inc.
450 North Gallatin Ave.
Uniontown, PA, USA
15401

MODEL(S)/MODÈLE(S)

EC/ECI Index - Equimeter R-275 Version
EC/ECI Index - Equimeter #415 Version
EC/ECI Index - Equimeter RX-250 Version
EC/ECI Index - American AC-250 Version
EC/ECI Index - Sprague 250 Version

AVIS D'APPROBATION

Émis en vertu du pouvoir statutaire du ministre de l'Industrie pour:

TYPE D'APPAREIL

Transmetteur de volume électro-mécanique (cadran/rouleau) Codeur de la position

REQUÉRANT

FABRICANT

RATING/ CLASSEMENT

NOTE: This approval applies only to meters, the design, composition, construction and performance of which are, in every material respect, identical to that described in the material submitted, and that are typified by samples submitted by the applicant for evaluation for approval in accordance with sections 13 and 14 of the Electricity and Gas Inspection Regulations. The following is a summary of the principal features only.

SUMMARY DESCRIPTION:

The Electronic Communications (EC) Index and ECI Index are electro-mechanical volume transmitters. The model EC Index is available with either a dial type or a drum type register. The model ECI index has a drum type register. The EC Index and ECI Index encodes the absolute positions of each dial/drum in the mechanical register. The electronic circuitry makes the encoded information (register reading) available at an interface. This interface can be mounted either remotely or directly on the mechanical register. The model EC and ECI Index have no programmable parameters. They may be used with Equimeter/Rockwell meters, Canadian Meter Company meters and Sprague/Schlumberger meters. Any compatible reading system, such as the Sensus model 3091-SD Smart Gun, may be used with the model EC Index. The EC Index forms part of an automatic meter reading system.

REMARQUE: Cette approbation ne vise que les compteurs dont la conception, la composition, la construction et le rendement sont identiques, en tout point, à ceux qui sont décrits dans la documentation reçue et pour lesquels des échantillons représentatifs ont été fournis par le requérant aux fins d'évaluation, conformément aux articles 13 et 14 du Règlement sur l'inspection de l'électricité et du gaz. Ce qui suit est une brève description de leurs principales caractéristiques.

DESCRIPTION SOMMAIRE:

L'Electronic Communications (EC) Index et le ECI Index sont des transmetteurs de volume électro-mécanique. Le modèle EC Index est disponible avec un enregistreur du type cadran ou rouleau. Le modèle ECI Index a un enregistreur du type rouleau seulement. Le transmetteur code les positions absolues de chaque cadran/rouleau dans l'indicateur mécanique. Le circuit électronique transmet l'information codée (lecture de l'indicateur) à une interface, laquelle peut être installée à distance ou montée directement sur l'indicateur mécanique. Les transmetteurs EC et ECI Index ne présentent aucun paramètre programmable; ils peuvent être employés avec les compteurs Equimeter/Rockwell, Canadian Meter Company et Sprague/Schlumberger. Tout système de lecture approuvé et compatible, tel que le Smart Gun 3091-SD de Sensus, peut être utilisé avec le transmetteur EC Index. Ce dernier fait partie intégrante d'un système de lecture de compteur automatique.

APPLICATION

- All Equimeter and Rockwell domestic meters up to and including #415.
- All Canadian Meter Company domestic meters up to and including AL-425.
- All Sprague and Schlumberger domestic meters up to and including #400.

SEALING

The model EC/ECI indexes may be sealed to a host meter in the conventional manner using the filament/disc mechanism, threaded through drilled head screws.

MARKING INFORMATION

The following information is marked on a nameplate secured to the host meter:

- Manufacturer's name: Equimeter Inc.
- Part number:
- Units of registration:
- Connection diagram:
- Departmental Approval Number: AG-0329

REVISIONS

The purpose of the revision is to add the ECI index and to change the manufacturer's address.

APPLICATION

- Tous les compteurs domestiques Equimeter et Rockwell jusqu'au modèle 415 inclusivement.
- Tous les compteurs domestiques Canadian Meter Company jusqu'au modèle AL-425 inclusivement.
- Tous les compteurs domestiques Sprague et Schlumberger jusqu'au modèle 400 inclusivement.

PLOMBAGE

Le transmetteur EC Index peut être scellé à un compteur central de manière classique à l'aide d'un fil et d'un plomb (disque), qui est enfilé dans une vis à tête perforée.

MARQUAGE

Les renseignements suivants doivent figurer sur une plaque signalétique fixée au compteur central:

- Nom du fabricant: Equimeter Inc.
- Numéro de pièce:
- Unités d'enregistrement:
- Schéma de raccordement:
- Numéro d'approbation du ministère: AG-0329

RÉVISIONS

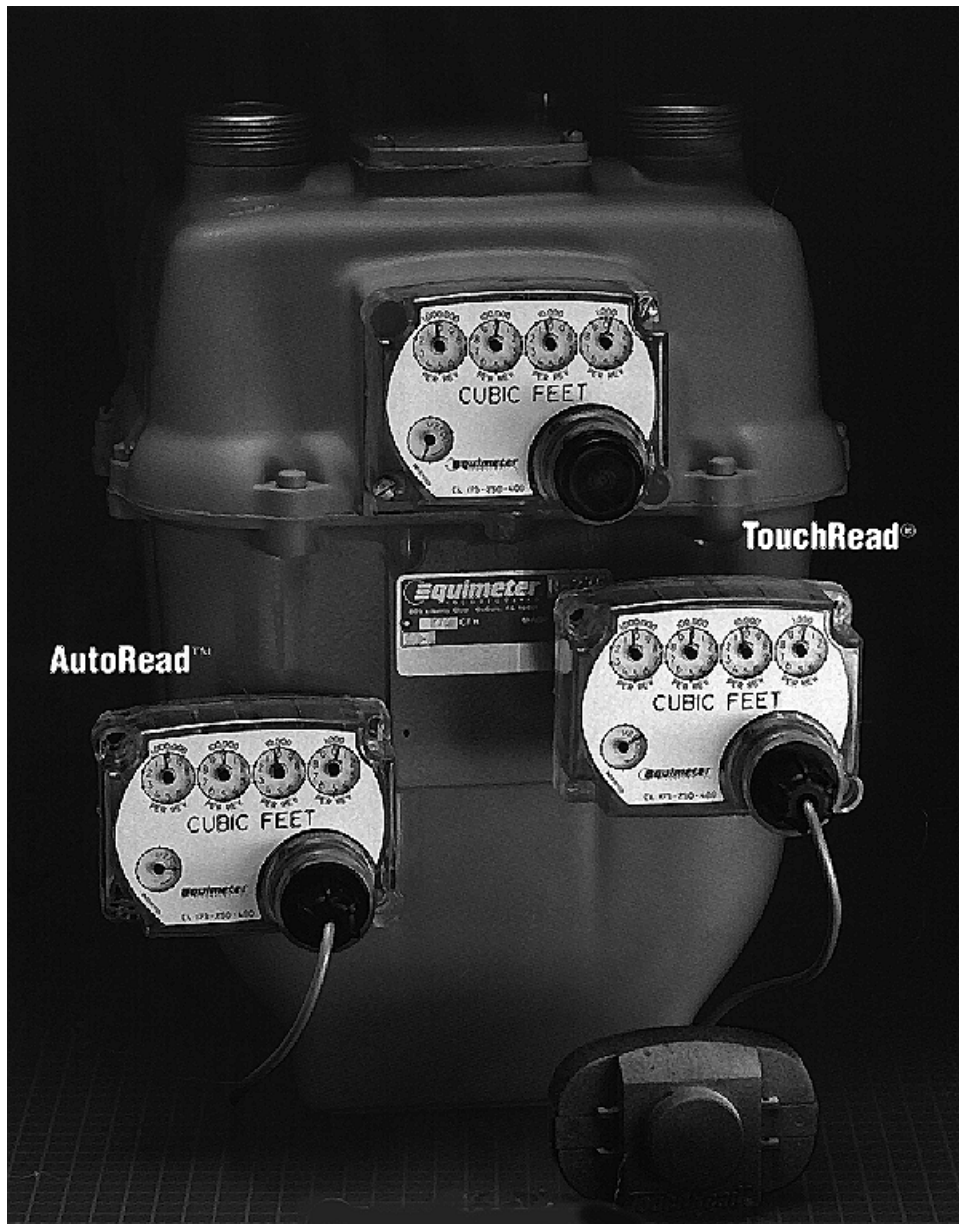
La révision vise à ajouter le transmetteur ECI index et à corriger l'adresse du fabricant.

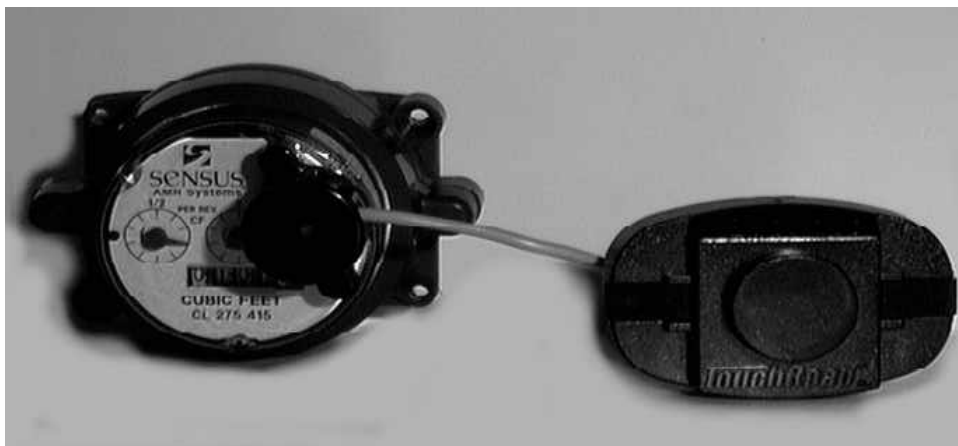
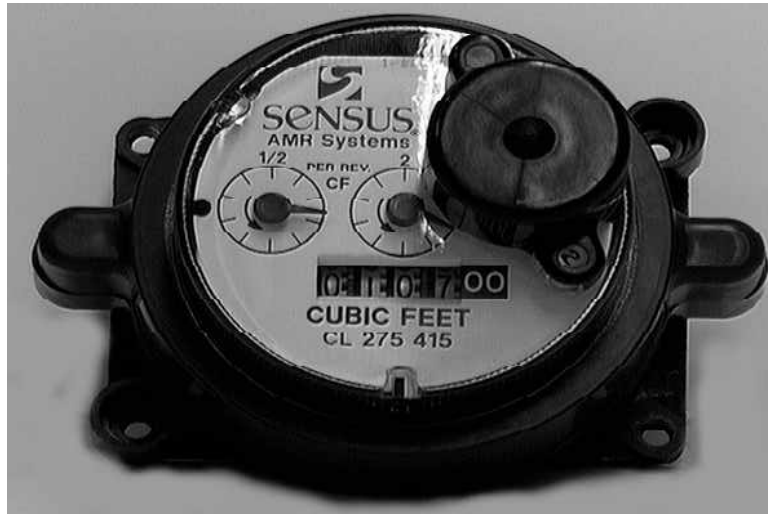
EVALUATED BY

Dwight Dubie
Approval Examiner
Tel: (613) 952-0666
Fax: (613) 952-1754

ÉVALUÉ PAR

Dwight Dubie
Examineur d'approbations
Tél: (613) 952-0666
Fax: (613) 952-1754





APPROVAL:

The design, composition, construction and performance of the meter type(s) identified herein have been evaluated in accordance with regulations and specifications established under the Electricity and Gas Inspection Act. Approval is hereby granted accordingly pursuant to subsection 9(4) of the said Act.

The sealing, marking, installation, use and manner of use of meters are subject to inspection in accordance with regulations and specifications established under the Electricity and Gas Inspection Act. The sealing and marking requirements are set forth in specifications established pursuant to section 18 of the Electricity and Gas Inspection Regulations. Installation and use requirements are set forth in specifications established pursuant to section 12 of the Regulations. Verification of conformity is required in addition to this approval for all metering devices excepting instrument transformers. Inquiries regarding inspection and verification should be addressed to the local inspection office of Industry Canada.

Original copy signed by:

René Magnan, P. Eng
Acting Director
Approval Services Laboratory

APPROBATION:

La conception, la composition, la construction et le rendement du(des) type(s) de compteurs identifié(s) ci-dessus, ayant fait l'objet d'une évaluation conformément au Règlement et aux prescriptions établis aux termes de la Loi sur l'inspection de l'électricité et du gaz, la présente approbation est accordée en application du paragraphe 9(4) de la dite Loi.

Le scellement, l'installation, le marquage, et l'utilisation des compteurs sont soumis à l'inspection conformément au Règlement et aux prescriptions établis aux termes de la Loi sur l'inspection de l'électricité et du gaz. Les exigences d'installation et d'utilisation sont définies dans les prescriptions établies en vertu de l'article 18 du Règlement sur l'inspection de l'électricité et du gaz. Les exigences d'installation et d'utilisation sont définies dans les prescriptions établies en vertu de l'article 12 du dit règlement. Sauf dans les cas des transformateurs de mesure, une vérification de conformité est requise. Toute question sur l'inspection et la vérification de conformité doit être adressée au bureau local d'Industrie Canada.

Copie authentique signée par:

René Magnan, ing.
Directeur intérimaire
Laboratoire des services d'approbation

Date: DEC 01 1997

Web Site Address / Adresse du site internet:
<http://mc.ic.gc.ca>