



NOTICE OF APPROVAL

Issued by statutory authority of the Minister of Industry (styled Innovation, Science and Economic Development) for the following device model(s):

TYPE OF DEVICE

Electricity Meter: MCMS

AVIS D'APPROBATION

Émis en vertu du pouvoir statutaire du ministre de l'Industrie (dénommé Innovation, Sciences et Développement économique) pour le(s) modèle(s) d'instrument suivant(s) :

TYPE D'APPAREIL

Compteur d'électricité: SMCM

APPLICANT / REQUÉRANT

Quadlogic Controls Corporation
33-00 Northern Boulevard
Long Island City, NY
United States
11101

MANUFACTURER / FABRICANT

Quadlogic Controls Corporation
33-00 Northern Boulevard
Long Island City, NY
United States
11101

MODEL(S) / MODÈLE(S)

QBRICK-JQ-3P1M
QBRICK-JQ-3P4M

NOTE : This approval applies only to meters, the design, composition, construction and performance of which are, in every material respect, identical to that described in the material submitted, and that are typified by samples submitted by the applicant for evaluation for approval in accordance with sections 13 and 14 of the Electricity and Gas Inspection Regulations. The following is a summary of the principal features only.

REMARQUE : Cette approbation ne vise que les compteurs dont la conception, la composition, la construction et le rendement sont identiques, en tout point, à ceux qui sont décrits dans la documentation reçue et pour lesquels des échantillons représentatifs ont été fournis par le requérant aux fins d'évaluation, conformément aux articles 13 et 14 du *Règlement sur l'inspection de l'électricité et du gaz*. Ce qui suit est une brève description de leurs principales caractéristiques.

SECTION 1 – Ratings and Specifications

PARTIE 1 – Classements et caractéristiques

Approved Model Designations / Désignations de modèle approuvé

The QBRICK-JQ-3P1M is a transformer-type Multiple Customer Metering System (MCMS) equipped with a remote display. It is capable of metering 1 metering point.

The QBRICK-JQ-3P4M is a transformer-type Multiple Customer Metering System (MCMS) equipped with a remote display. It is capable of metering up to 4 metering points.

Le QBRICK-JQ-3P1M est un système de mesure client multiple (MCMS) à transformateur équipé d'un affichage à distance. Il est capable de mesurer 1 point de mesure.

Le QBRICK-JQ-3P4M est un système de mesure client multiple (MCMS) à transformateur équipé d'un affichage à distance. Il est capable de mesurer 4 point de mesure.

Service Configurations / Configurations des services

- | | |
|---|--|
| <ul style="list-style-type: none"> ① 1 element, 2 wire / 1 élément 2 fils ② 1 ½ element 3 wire / 1 ½ éléments 3 fils ③ 2 element 3 wire 1 Φ / 2 éléments 3 fils 1 Φ ④ 2 element 3 wire network / 2 éléments 3 fils réseau ⑤ 2 element 3 wire Δ / 2 éléments 3 fils Δ ⑥ 2 element 4 wire Y / 2 éléments 4 fils Y ⑦ 2 element 4 wire Δ / 2 éléments 4 fils Δ ⑧ 2 ½ element 4 wire Y / 2 ½ éléments 4 fils Y ⑨ 2 ½ element 4 wire Δ / 2 ½ éléments 4 fils Δ | <ul style="list-style-type: none"> ⑩ 3 element 4 wire Y / 3 éléments 4 fils Y ⑪ 3 element 4 wire Δ / 3 éléments 4 fils Δ ⑫ Auto Service Detect / Détection du type du branchement ⑬ Socket Type (S-Base) / Type de socle (socle S) ⑭ Bottom Connected (A-Base) / Socle à connexion par le bas (socle A) ⑮ Switchboard Style / Type pour tableau de distribution ⑯ Multi Customer Metering System / Systèmes de mesurage à clients multiples |
|---|--|

The meter is approved with the following service configurations :

Le compteur est approuvé avec les configurations de service suivantes :

Model / Modèle	Service Configurations / Configurations de service	Voltage / Tension (V)	Current / Courant (A)
QBRICK-JQ-3P1M	③ ⑫ ⑯	120	0.001 – 0.1
	⑤ ⑫ ⑯	480-600	
	⑩ ⑫ ⑯	120-347	
QBRICK-JQ-3P4M	③ ⑫ ⑯	120	0.001 – 0.1
	⑤ ⑫ ⑯	480-600	
	⑩ ⑫ ⑯	120-347	

Specifications / Caractéristiques			
Frequency / Fréquence (Hz)	Temperature Range / Gamme de température		Meter Burden / Fardeau du compteur
60 Hz	Min (°C) :	Max (°C) :	Auxiliary power supply: no more than 12 VA capacitive. / Alimentation auxiliaire : pas plus de 12 VA capacitif.
	-20	+53	No more than 0.1 VA resistive per measurement input. / Pas plus de 0,1 VA résistif par entrée de mesure.
Maximum Voltage Transformer Wire Length / Longueur maximale du fil du transformateur de tension		---	
Maximum Current Transformer Wire Length / Longueur maximale du fil du transformateur de courant		---	
Approved Current Transformers / Transformateurs de courant approuvés		---	
Auxiliary Power Supply / Alimentation électrique auxiliaire	<input checked="" type="checkbox"/> Yes / Oui <input type="checkbox"/> No / Non		120 VAC
Approved Legally Relevant Software / Logiciel juridiquement pertinent approuvé	<p>The metering module and display module (D-Unit) each have their own separate software versions, and are approved as pairs outlined in the table below.</p> <p>Le module de mesure et le module d'affichage (D-Unit) ont chacun leur propre version logicielle distinctes, et sont approuvés par paires indiqué dans le tableau ci-dessous.</p>		
		<p align="center">Approved Software Version(s) / Version(s) approuvée(s) du logiciel(s)</p>	
		Meter module	Display module
	QBRICK-JQ-3P1M	102	0108
QBRICK-JQ-3P4M	104	0108	

SECTION 2 – Summary Description

PARTIE 2 – Description sommaire

Model / Modèle	QBRICK-JQ-J1PM	QBRICK-JQ-J4PM
Approved Energy and Loss Quantities / Énergie et grandeurs des pertes approuvées		
Energy / Énergie	kVAh	
Delivered Energy / Énergie livrée	kWh, kvarh	
Received Energy / Énergie reçue	kvarh	
Net Energy / Énergie nette	---	
Loss Quantities / Grandeurs des pertes	---	
Approved Demand / Puissance appelée approuvée		
Block Interval / À période d'intégration	---	
Sliding Window / Fenêtre mobile	---	
Thermal / Thermique	---	
Demand Interval / Variation en fonction du facteur de puissance	---	
Demand Reset Device Information / Informations sur le mécanisme de remise à zéro de la puissance appelée	---	
Approved Test Mode and Test Provisions / Mode d'essai et moyens d'essai approuvés		
Energy Test Provision / Moyens d'essai d'énergie	kWh, kvarh, kVAh	
Test Provision Information / Informations sur les moyens d'essai	The meter has a 2-wire pulse output for each metering point. / Le compteur est équipé d'une sortie d'impulsions à 2 fils pour chaque point de mesure.	
Test Mode - Energy / Mode d'essai - Énergie	---	
Test Mode - Demand / Mode d'essai – Puissance appelée	---	
Approved Test Mode Demand Interval Length(s) / Durée de la puissance appelée en mode d'essai approuvé	---	
Test Mode Information / Informations sur le mode d'essai	---	
Approved Internal Pulse Recorder / Enregistreur interne d'impulsions approuvé		
Internal Pulse Recorder / Enregistreur interne d'impulsions	---	
Number of channels / Nombre de voies	---	

Model / Modèle	QBRICK-JQ-J1PM	QBRICK-JQ-J4PM
Approved External Pulse Recorder / Enregistreur externe d'impulsions approuvé		
External Pulse Recorder / Enregistreur externe d'impulsions		---
Number of Channels / Nombre de voies		---
Type of Input / Type d'entrée		---
Rated Maximum Voltage / Tension nominale maximale		---
Rated Maximum Frequency (Hz) / Fréquence nominale maximale (Hz)		---
Approved Pulse Outputs / Sorties d'impulsions approuvées		
KZ Pulse Output / Sorties d'impulsions KZ		---
KYZ Pulse Output / Sorties d'impulsions KYZ		---
Other Pulse Output / Autres sorties d'impulsions		---
Pulse output information / Informations sur les sorties d'impulsions		---
Other Options / Autres options		
Service Disconnect / Interrupteur-sectionneur		---
Time of Use Function (TOU) / Fonction temps d'utilisation (TU)		---
Number of Time of Use Rates / Nombre de registres de facturation de la fonction TU		---
TOU Conditions or Limitations / Conditions ou restrictions du TU		---
Transformer and Line Loss Compensation / Compensation des pertes de lignes et des transformateurs		---
Displays / Affichages		
Display Modes / Modes d'affichage	Normal / Configuration	

Model / Modèle	QBRICK-JQ-J1PM	QBRICK-JQ-J4PM
<p align="center">Display Information / Informations sur l'affichage</p>	<p>The metering module's software version is displayed in "Normal" mode while the display module's software version is displayed in "Configuration" mode.</p> <p>Configuration mode can be accessed by pressing on the Up arrow key on the display module for 5 seconds.</p> <p>La version du logiciel du module de mesure est affichée en mode « Normal » tandis que la version du logiciel du module d'affichage est affichée en mode « Configuration ».</p> <p>Le mode de configuration est accessible en appuyant sur la touche fléchée haut du module d'affichage pendant 5 secondes.</p>	

SECTION 3 – Communications

PARTIE 3 - Communications

3.1 Communication Interfaces		3.1 Interfaces de communication	
① Optical Port / Port optique ② Internal Modem / Modem interne ③ RS-232 / RS-232		④ RS-485 / RS-485 ⑤ Ethernet / Ethernet ⑥ Other / Autres	
Model / Modèle	QBRICK-JQ-J1PM	Model / Modèle	QBRICK-JQ-J4PM
Communication Interface / Interface de communication	④	Communication Interface / Interface de communication	④
Comments / Notes	---		

3.2 Index of Communication Modules		3.2 Index des modules de communication	
<i>The meter is approved when equipped with any one of the following communication modules:</i>		<i>Le compteur est approuvé lorsqu'il est équipé d'un des modules de communication suivants :</i>	
Manufacturer / Fabricant	Device / Appareil	Manufacturer / Fabricant	Device / Appareil
---	---	---	---

3.3 Communication Module Details		3.3 Détails de module de communication	
Communication Types / Types de communication ① Radio Frequency Communication (RF) / Communication de radiofréquence (RF) ② Power Line Carrier (PLC) / Courants porteurs en ligne (CPL) ③ Modem / Modem ④ Other Communication Type / Autres types de communication		Functions / Fonctions ⑤ Energy Function / Fonction d'énergie ⑥ Demand Function / Fonction de puissance appelée ⑦ Pulse Recorder / Enregistreur d'impulsions ⑧ Time Of Use / Temps d'utilisation ⑨ Remote Disconnect / Sectionneur à distance ⑩ Other Functionality / Autres fonctionnalités	
Manufacturer's Name			
Device / Appareil	Communications Type / Type de communication	Additional Functions / Fonctions supplémentaires	Burden / Fardeau
---	---	---	---

SECTION 4 – Sealing

PARTIE 4 – Scellage

Index	
<ul style="list-style-type: none"> ① Single Seal / Sceau unique ② Dual Seal / Sceau double ③ Multiple Seal (Specify) / Sceau multiple (spécifiez) 	<ul style="list-style-type: none"> ④ Firmware Security Setting / Paramètres de sécurité du micrologiciel ⑤ Programming jumper / Cavalier de programmation ⑥ Lockout procedure / Procédure de verrouillage ⑦ Plug / Bouchon ⑧ Other / Autres

Model / Modèle	QBRICK-JQ-JP1M	QBRICK-JQ-J4PM
Sealing Information / Information de scellage		
Physical Seal / Sceau physique	③	
Programming Seal / Sceau de programmation	⑧	
Comments / Notes	<p>The metering and display modules contain a K-485 pushbutton used to seal the meter registers and configuration settings. Accessing the pushbutton requires removing the outer shell and breaking the metrological seals.</p> <p>The metering module contains 5 metrological seals on the back of the shell, and 2 installation seals on each terminal cover.</p> <p>The display module contains four metrological seals on the back of the shell, and 1 installation seal on the terminal cover.</p> <p>Les modules de mesure et d'affichage contiennent un bouton-poussoir K-485 utilisé pour sceller les registres des compteurs et les paramètres de configuration. L'accès au bouton-poussoir nécessite de retirer le couvercle extérieure et de briser les sceaux métrologiques.</p> <p>Le module de mesurage contient 5 sceaux métrologiques au dos du boîtier, et 2 sceaux d'installation sur chaque cache-borne.</p> <p>Le module d'affichage contient quatre sceaux métrologiques au dos du boîtier et 1 sceau d'installation sur le cache-bornes.</p>	

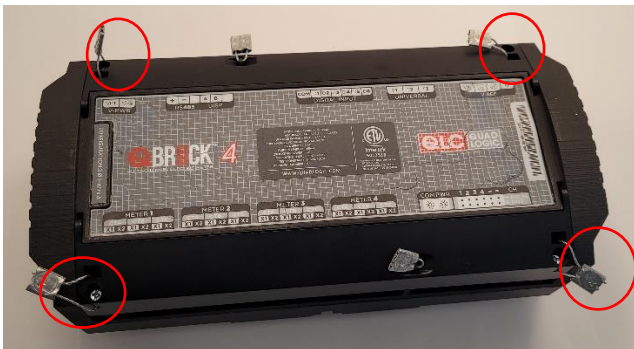


Figure 1 – Four installation seals on the metering module's terminal covers. / Quatre sceaux d'installation sur les cache-bornes du module de mesure.



Figure 2 – Five metrology seals on the underside of the metering module. / Cinq sceaux métrologiques sur le dessous du module de compteur.

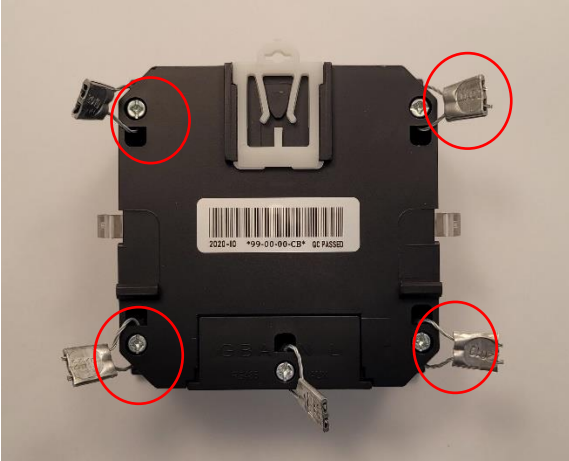


Figure 3 – Four metrology seals on the underside of the display module. /
Quatre sceaux métrologiques sur le dessous du module d'affichage.

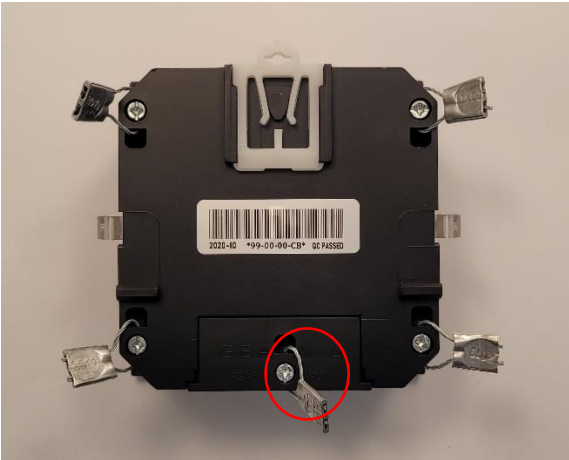


Figure 4 – One installation seal on the terminal cover on the underside of the display module. /
Un sceau d'installation sur le cache-borne sur le dessous du module d'affichage.

SECTION 5 – Nameplates and Photos

PARTIE 5 – Plaques signalétiques et photos



Figure 1 – QBrick Metering Module / Module de mesure



Figure 4 – Display module / module d'affichage

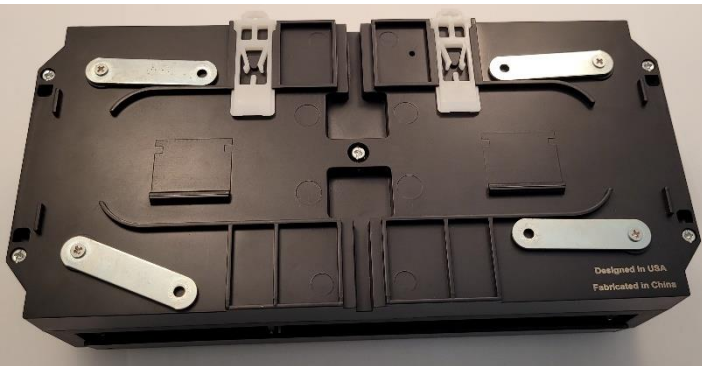


Figure 2 – QBrick Metering Module / Module de mesure



Figure 5 – Display module / module d'affichage

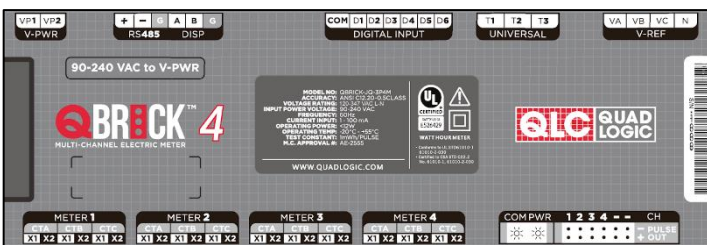


Figure 3 – Nameplate / plaque signalétique



Figure 6 – Nameplate / plaque signalétique

SECTION 6 – Revisions

PARTIE 6 – Révisions

Original / Originale	Issued Date / Date d'émission	Evaluator / Évaluateur
New Meter / Nouveau compteur	2021-11-15	Ben Samutthanant Junior Legal Metrologist / Métrologiste Légal Junior

Revision / Révision	Issued Date / Date d'émission	Evaluator / Évaluateur
1	2022-03-22	Greg Neff Senior Legal Metrologist / Métrologiste légal principal
Purpose of Revision		But de la Révision
Service configurations and meter nameplate were updated.		La configurations de service et la plaque signalétique ont été mise à jour.

SECTION 7 – Approval

The design, composition, construction and performance of the meter type(s) identified herein have been evaluated in accordance with regulations and specifications established under the *Electricity and Gas Inspection Act*. Approval is hereby granted accordingly pursuant to subsection 9(4) of the said Act.

The sealing, markings, installation, use and manner of use of meters are subject to inspection in accordance with regulations and specifications established under the *Electricity and Gas Inspection Act*. The sealing and marking requirements are set forth in specifications established pursuant to section 18 of the *Electricity and Gas Inspection Regulations*. Installation and use requirements are set forth in specifications established pursuant to section 12 of the Regulations. Verification of conformity is required in addition to this approval for all metering devices excepting instrument transformers. Inquiries regarding inspection and verification should be addressed to the local office of Measurement Canada.

Original copy signed by:

Adnan Rashid
Senior Engineer – Electricity Measurement
Engineering and Laboratory Services Directorate

Date: 2022-03-22

PARTIE 7 – Approbation

La conception, la composition, la construction et la performance du(des) type(s) de compteur(s) identifié(s) ci-dessus ayant fait l'objet d'une évaluation conformément au Règlement et aux normes établis aux termes de la *Loi sur l'inspection de l'électricité et du gaz*, la présente approbation est accordée en application du paragraphe 9(4) de ladite Loi.

Le scellage, le marquage, l'installation et l'utilisation des compteurs sont soumis à l'inspection conformément au Règlement et aux normes établis aux termes de la *Loi sur l'inspection de l'électricité et du gaz*. Les exigences de scellage et de marquage sont définies dans les normes établies en vertu de l'article 18 du *Règlement sur l'inspection de l'électricité et du gaz*. Les exigences d'installation et d'utilisation sont définies dans les normes établies en vertu de l'article 12 dudit règlement. En plus de cette approbation et sauf dans les cas des transformateurs de mesure, une vérification de conformité est requise. Toute question sur l'inspection et la vérification de conformité doit être adressée au bureau local de Mesures Canada

Copie authentique signée par

Adnan Rashid
Ingénieur principal – Mesure de l'électricité
Direction de l'ingénierie et des services de laboratoire

Date : 2022-03-22

Web Site Address / Adresse du site Internet :
<http://mc.ic.gc.ca>