



## NOTICE OF APPROVAL

Issued by statutory authority of the Minister of Industry (styled Innovation, Science and Economic Development) for the following device model(s):

### TYPE OF DEVICE

Electricity Meters: Energy and Demand

## AVIS D'APPROBATION

Émis en vertu du pouvoir statutaire du ministre de l'Industrie (dénommé Innovation, Sciences et développement économique) pour le(s) modèle(s) d'instrument suivant(s) :

### TYPE D'APPAREIL

Compteurs d'électricité: énergie et puissance

## APPLICANT / REQUÉRANT

Landis+Gyr Inc  
2800 Duncan Road  
Lafayette, IN  
47904

## MANUFACTURER / FABRICANT

Landis+Gyr  
2800 Duncan Road  
Lafayette, IN  
47904

## MODEL(S) / MODÈLE(S)

FOCUS AXe  
FOCUS AXe-SD  
FOCUS AXRe  
FOCUS AXRe-SD  
FOCUS RXe  
FOCUS RXe-SD  
FOCUS RXRe  
FOCUS RXRe-SD



**NOTE :** This approval applies only to meters, the design, composition, construction and performance of which are, in every material respect, identical to that described in the material submitted, and that are typified by samples submitted by the applicant for evaluation for approval in accordance with sections 13 and 14 of the Electricity and Gas Inspection Regulations. The following is a summary of the principal features only.

**REMARQUE :** Cette approbation ne vise que les compteurs dont la conception, la composition, la construction et le rendement sont identiques, en tout point, à ceux qui sont décrits dans la documentation reçue et pour lesquels des échantillons représentatifs ont été fournis par le requérant aux fins d'évaluation, conformément aux articles 13 et 14 du *Règlement sur l'inspection de l'électricité et du gaz*. Ce qui suit est une brève description de leurs principales caractéristiques.

**SECTION 1 – Ratings and Specifications**

**PARTIE 1 – Classements et caractéristiques**

**Approved Model Designations / Désignations de modèle approuvé**

**FOCUS AXe** - A solid-state energy and demand meter.

**FOCUS AXe-SD** – The FOCUS AXe meter with a service disconnect switch.

**FOCUS AXRe** – The FOCUS AXe meter with an internal pulse recorder.

**FOCUS AXRe-SD** – The FOCUS AXe meter with an internal pulse recorder and service disconnect.

**FOCUS RXe** - The FOCUS AXe meter with the ability to meter either varh/var or VAh/VA.

**FOCUS RXe-SD** - The FOCUS AXe meter with the ability to meter either varh/var or VAh/VA and service disconnect.

**FOCUS RXRe** – The FOCUS AXe meter with an internal pulse recorder and the ability to meter either varh/var or VAh/VA.

**FOCUS RXRe-SD** – The FOCUS AXe meter with an internal pulse recorder, the ability to meter either varh/var or VAh/VA and service disconnect.

**NOTE:** The internal pulse recorder is not approved.

**FOCUS AXe** – Un compteur à semi-conducteur d'énergie et puissance.

**FOCUS AXe-SD** – Le compteur FOCUS AXe avec un interrupteur-sectionneur.

**FOCUS AXRe** – Le compteur FOCUS AXe avec un enregistreur d'impulsions interne.

**FOCUS AXRe-SD** – Le compteur FOCUS AXe avec un enregistreur d'impulsions interne et un interrupteur-sectionneur.

**FOCUS RXe** – Le compteur FOCUS AXe avec la capacité de mesurer soit varh/var ou VAh/VA.

**FOCUS RXe-SD** - Le compteur FOCUS AXe avec la capacité de mesurer soit varh/var ou VAh/VA et un interrupteur-sectionneur.

**FOCUS RXRe** – Le compteur FOCUS AXe avec un enregistreur d'impulsions interne et la capacité de mesurer soit varh/var ou VAh/VA.

**FOCUS RXRe-SD** - Le compteur FOCUS AXRe-SD avec un enregistreur d'impulsions, la capacité de mesurer soit varh/var ou VAh/VA et un interrupteur-sectionneur.

**NOTE :** L'enregistreur d'impulsions n'est pas approuvé.



**Service Configurations / Configurations des services**

- ① 1 element, 2 wire / 1 élément 2 fils
- ② 1 ½ element 3 wire / 1 ½ éléments 3 fils
- ③ 2 element 3 wire 1 Φ / 2 éléments 3 fils 1 Φ
- ④ 2 element 3 wire network / 2 éléments 3 fils réseau
- ⑤ 2 element 3 wire Δ / 2 éléments 3 fils Δ
- ⑥ 2 element 4 wire Y / 2 éléments 4 fils Y
- ⑦ 2 element 4 wire Δ / 2 éléments 4 fils Δ
- ⑧ 2 ½ element 4 wire Y / 2 ½ éléments 4 fils Y
- ⑨ 2 ½ element 4 wire Δ / 2 ½ éléments 4 fils Δ

- ⑩ 3 element 4 wire Y / 3 éléments 4 fils Y
- ⑪ 3 element 4 wire Δ / 3 éléments 4 fils Δ
- ⑫ Auto Service Detect / Détection du type du branchement
- ⑬ Socket Type (S-Base) / Type de socle (socle S)
- ⑭ Bottom Connected (A-Base) / Socle à connexion par le bas (socle A)
- ⑮ Switchboard Style / Type pour tableau de distribution
- ⑯ Multi Customer Metering System / Systèmes de mesurage à clients multiples

The meter is approved with the following service configurations :

Le compteur est approuvé avec les configurations de service suivantes :

Model / Modèle	Service Configurations / Configurations de service	Voltage / Tension (V)	Current / Courant (A)
FOCUS AXe FOCUS RXe FOCUS AXRe FOCUS RXRe	①⑬	120	1-100
		240	0.2-20
	②⑬	240	0.2-20
			2-200
		3-320	
FOCUS AXe-SD FOCUS RXe-SD FOCUS AXRe-SD FOCUS RXRe-SD	①⑬	120	1-100
		240	2-200
	②⑬		3-320

**Specifications / Caractéristiques**

Frequency / Fréquence (Hz)	Temperature Range / Gamme de température		Meter Burden / Fardeau du compteur
60 Hz	Min (°C) :	Max (°C) :	3.21 VA Capacitive / Capacitif
	-40	+53	

Approved Legally Relevant Software with Traced Update

Approved Legally Relevant Software with Traced Update

	Version / Version	Hash Code / Code haché
Fixed Legally Gridstream RF Mesh Relevant G5 Integrated FOCUS AXe Software / Logiciel juridiquement pertinent fixe du G5 Integrated FOCUS AXe (Gridstream)	S5GS2D-11.54	44DE777C13AB47CE81803533FFCC039B090D42E6BCF9DB4E951721A44A7C8B8A
	S5GS2D-13.61	5AE73E451141031AFF6BEF217D0D740C1812042E4B17C32E966F8BA888CABB49
	S5GS2D-13.66	D8142A09ABCC19CB3480DFCE878A69EF0D5F90B749A7B2F1B1F1B4D216E4D21B
	S5GS3B-21.53	E6FCD51B4844FB8077F98180617CE04E420BC758DA89D53553329D50735E4DCC



<b>Fixed Legally Relevant G5 Integrated FOCUS AXe (Mesh IP) Software / Logiciel juridiquement pertinent fixe du G5 Integrated FOCUS AXe (Mesh IP)</b>	S5SM2D-12.59	D9C1CE71F40C3618F06C15FDDBFA6CC8CF0EB2AA16D1A58574A61F0C3DFE9023
	S5SM2D-12.68	D891CD2370742961BE04F08328C2260560E9F083678B70BC3704DA46B9C6EFC8
	Boot2D-16.56	D07D3B628563EAB97857167B10C45976C07D33538FAACBFBA11ADE954BF433B3
	BOOT2D-20.58	81893DA2D95235EA1094F2B9330C123AC28C80F74C581A0E562D8ECD4FEADEC B
<b>Updatable Legally Relevant Metrology Software / Logiciel métrologique juridiquement pertinent actualisable</b>	5.69.00.22.085R	57833156E2A8D4E09E53B06031881ED08F2CB639B5AC6A5DC07BEA5B13CD66B9
	5.70.00.90.086R	D5C948CBBDEDF49429A50DC1081AAF29AAA7303121E29B12FBA40C55CA1D46E8
	5.72.06.02.088R	AE7FC3F77E9E890FEFACF7040B5D25997DDE652A213C256CFC90E84DB21233F0
<b>Updatable Gridstream RF Mesh Legally Relevant G5 Integrated FOCUS AXe Software / Logiciel Gridstream RF Mesh G5 Integrated FOCUS AXe juridiquement pertinent actualisable</b>	S5GS2D-11.54	152D40147684CF2F3B4A05A1EA051525BCCAA7F32A2CCBE44BDB009FE7481F28
	S5GS2D-13.61	0D533C4CC836E78CA2DC7DA5C47FF13BF7D2BCEA73F3810B7E7C7AF43776F2A9
	S5GS2D-13.66	593A0A503C19EE3779A1EEFF5195B68EC1182E4A57BFC64F2A41BE9109F1583E
	S5GS3B-21.53	B4F2424D2F0994C267A9D09B4DB496ACC0B06B10123D15B4045348F3F39FB516
<b>Updatable Legally Relevant G5 Integrated FOCUS AXe (Mesh IP) Software / Logiciel G5 Integrated FOCUS AXe (Mesh IP) juridiquement pertinent actualisable</b>	S5SM2D-12.59	3381E44F01AB6AB90DF55F71A87C7F485DA8FB9A330F1AE5355DF1B5CD1974D3
	S5SM2D-12.68	DA8F88CC089C68E2140131E2DFD686D3833212F3CDFBF8DF83E286D690927E77
	S5SM2D-16.56	77C0524C2888A064AF326BEA94E5647472DEF565862E4FAD01D29DC0F5382E6F
	S5SM2D-20.58	FD89411E1B58C970A294471685088ACB165767952366B3A895A5D89C25880DAB



**SECTION 2 – Summary Description**

**PARTIE 2 – Description sommaire**

Model / Modèle	AXe AXRe	AXe-SD AXRe-SD	RXe RXRe	RXe-SD RXRe-SD
<b>Approved Energy and Loss Quantities / Énergie et grandeurs des pertes approuvées</b>				
Delivered Energy / Énergie livrée	kWh		kWh	kvarh kVAh
Received Energy / Énergie reçue	kWh		kWh	kvarh kVAh
Net Energy / Énergie nette	kWh		kWh kvarh	
Loss Quantities / Grandeurs des pertes	---			
<b>Approved Demand / Puissance appelée approuvée</b>				
Block Interval / À période d'intégration	kW		kW	kvar kVA
Sliding Window / Fenêtre mobile	kW		kW	kvar kVA
Thermal / Thermique	---			
Demand Interval / Variation en fonction du facteur de puissance	<p style="text-align: center;">Block Interval / À période d'intégration :</p> <p style="text-align: center;">15 min 20 min 30 min 60 min</p> <p style="text-align: center;">Sliding Window / Fenêtre mobile :</p> <p style="text-align: center;">15 min / 5 min 20 min / 5 min 30 min / 5 min 60 min / 5 min</p>			
Demand Reset Device Information / Informations sur le mécanisme de remise à zéro de la puissance appelée	<p>A demand reset may be initiated by activating the lever arm reset switch on the front cover. A demand reset may also be initiated via the optical port using 1132Com software.</p> <p>La remise à zéro de la puissance peut être exécutée en activant le bouton de remise à zéro qui se trouve à l'avant du couvercle. La remise à zéro de la puissance peut être également exécutée par le port optique, en utilisant le logiciel 1132Com.</p>			
<b>Approved Test Mode and Test Provisions / Mode d'essai et moyens d'essai approuvés</b>				
Energy Test Provision / Moyens d'essai d'énergie	kWh		kWh	kvarh kVAh



Model / Modèle	AXe AXRe	AXe-SD AXRe-SD	RXe RXRe	RXe-SD RXRe-SD
<b>Test Provision Information / Informations sur les moyens d'essai</b>	<p>A Light Emitting Diode (LED) used for testing purposes is incorporated into the communications port on the front of the meter. The meter must be placed into test mode and the appropriate quantity selected in order to pulse for kvarh or kVAh.</p> <p>Une diode électroluminescente (DÉL) d'essai fait partie du port optique en l'avant du compteur. Le compteur doit être placé en mode d'essai et la fonction désirée sélectionnée afin d'avoir des impulsions en kvarh ou kVAh.</p>			
<b>Test Mode - Energy / Mode d'essai - Énergie</b>	---			
<b>Test Mode - Demand / Mode d'essai – Puissance appelée</b>	kW		kW kvar kVA	
<b>Approved Test Mode Demand Interval Length(s) / Durée de la période d'intégration de la puissance appelée en mode d'essai approuvé</b>	<p>Block Interval / À période d'intégration :</p> <p>1 min</p> <p>5 min</p> <p>10 min</p> <p>15 min</p>			
<b>Test Mode Information / Informations sur le mode d'essai</b>	<p>Test mode can be activated by using the test mode switch located under the meter's cover or by using 1132Com software.</p> <p>Le mode d'essai peut être activé en utilisant le commutateur de mode d'essai situé sous le couvercle du compteur ou en utilisant le logiciel 1132Com.</p>			
<b>Approved Internal Pulse Recorder / Enregistreur interne d'impulsions approuvé</b>				
<b>Internal Pulse Recorder / Enregistreur interne d'impulsions</b>	---			
<b>Number of channels / Nombre de voies</b>	---			
<b>Approved External Pulse Recorder / Enregistreur externe d'impulsions approuvé</b>				
<b>External Pulse Recorder / Enregistreur externe d'impulsions</b>	---			
<b>Number of Channels / Nombre de voies</b>	---			
<b>Type of Input / Type d'entrée</b>	---			
<b>Rated Maximum Voltage / Tension nominale maximale</b>	---			
<b>Rated Maximum Frequency (Hz) / Fréquence nominale maximale (Hz)</b>	---			
<b>Approved Pulse Outputs / Sorties d'impulsions approuvées</b>				
<b>KZ Pulse Output / Sorties d'impulsions KZ</b>	---			
<b>KYZ Pulse Output / Sorties d'impulsions KYZ</b>	---			



<b>Model / Modèle</b>	<b>AXe AXRe</b>	<b>AXe-SD AXRe-SD</b>	<b>RXe RXRe</b>	<b>RXe-SD RXRe-SD</b>
<b>Other Pulse Output / Autres sorties d'impulsions</b>	---			
<b>Pulse output information / Informations sur les sorties d'impulsions</b>	---			
<b>Other Options / Autres options</b>				
<b>Service Disconnect / Interrupteur-sectionneur</b>	---	Available / Disponible	---	Available / Disponible
<b>Time of Use Function (TOU) / Fonction temps d'utilisation (TU)</b>	---			
<b>Number of Time of Use Rates / Nombre de registres de facturation de la fonction TU</b>	---			
<b>TOU Conditions or Limitations / Conditions ou restrictions du TU</b>	---			
<b>Transformer and Line Loss Compensation / Compensation des pertes de lignes et des transformateurs</b>	---			
<b>Displays / Affichages</b>				
<b>Display Modes / Modes d'affichage</b>	Normal, Alternate, Test, GyrBox			
<b>Display Information / Informations sur l'affichage</b>	<p>For detailed information on display modes please refer to the FOCUS AXRe technical reference manual available from the manufacturer.</p> <p>Pour des informations détaillées sur les modes d'affichage, veuillez consulter le manuel de référence technique de FOCUS AXRe disponible auprès du fabricant.</p>			



**SECTION 3 – Communications**

**PARTIE 3 - Communications**



3.1 Communication Interfaces communication		3.1 Interfaces de communication		
① Optical Port / Port optique ② Internal Modem / Modem interne ③ RS-232 / RS-232		④ RS-485 / RS-485 ⑤ Ethernet / Ethernet ⑥ Other / Autres		
Model / Modèle	AXe AXRe	AXe-SD AXRe-SD	RXe RXRe	RXe-SD RXRe-SD
Communication Interface / Interface de communication	①			
Comments / Notes	---			

3.2 Index of Communication Modules		3.2 Index des modules de communication	
<i>The meter is approved when equipped with any one of the following communication modules:</i>		<i>Le compteur est approuvé lorsqu'il est équipé d'un des modules de communication suivants :</i>	
Manufacturer / Fabricant	Device / Appareil		
Landis+Gyr	G5 Integrated FOCUS AXe		

3.3 Communication Module Details		3.3 Détails de module de communication	
Communication Types / Types de communication		Functions / Fonctions	
① Radio Frequency Communication (RF) / Communication de radiofréquence (RF) ② Power Line Carrier (PLC) / Courants porteurs en ligne (CPL) ③ Modem / Modem ④ Other Communication Type / Autres types de communication		⑤ Energy Function / Fonction d'énergie ⑥ Demand Function / Fonction de puissance appelée ⑦ Pulse Recorder / Enregistreur d'impulsions ⑧ Time Of Use / Temps d'utilisation ⑨ Remote Disconnect / Sectionneur à distance ⑩ Other Functionality / Autres fonctionnalités	
Landis+Gyr			
Device / Appareil	Communications Type / Type de communication	Additional Functions / Fonctions supplémentaires	Burden / Fardeau
G5 Integrated FOCUS AXe	①	⑨⑩	3.21 VA Capacitive / Capacitif
<p>The G5 Integrated FOCUS AXe is equipped with a ZigBee communication device.</p> <p>The G5 Integrated FOCUS AXe may be equipped with Gridstream RF Mesh or Mesh IP software. Both are legally relevant and are capable of being updated.</p> <p>When equipped with the G5 Integrated FOCUS AXe communications module, the meter is capable of updating the legally relevant metrology software.</p> <p>The legally non-relevant G5 Integrated FOCUS AXe ZigBee software is updatable.</p>			





3.3 Communication Module Details	3.3 Détails de module de communication
<p>Communication Types / Types de communication</p> <ul style="list-style-type: none"> <li>① Radio Frequency Communication (RF) / Communication de radiofréquence (RF)</li> <li>② Power Line Carrier (PLC) / Courants porteurs en ligne (CPL)</li> <li>③ Modem / Modem</li> <li>④ Other Communication Type / Autres types de communication</li> </ul>	<p>Functions / Fonctions</p> <ul style="list-style-type: none"> <li>⑤ Energy Function / Fonction d'énergie</li> <li>⑥ Demand Function / Fonction de puissance appelée</li> <li>⑦ Pulse Recorder / Enregistreur d'impulsions</li> <li>⑧ Time Of Use / Temps d'utilisation</li> <li>⑨ Remote Disconnect / Sectionneur à distance</li> <li>⑩ Other Functionality / Autres fonctionnalités</li> </ul>
<p>Le G5 Integrated FOCUS AXe est équipé d'un dispositif ZigBee.</p> <p>Le G5 Integrated FOCUS AXe peut être équipé avec le logiciel Gridstream RF Mesh ou le logiciel Mesh IP. Les deux sont juridiquement pertinents et peuvent être mis à jour.</p> <p>Lorsqu'il est équipé du module de communication G5 Integrated FOCUS AXe, le compteur est capable de mettre à jour le logiciel métrologique juridiquement pertinent.</p> <p>Le logiciel juridiquement non-pertinent du G5 Integrated FOCUS AXe ZigBee peut être mis à jour.</p> <div data-bbox="370 947 1247 1184" style="border: 1px solid black; padding: 10px; margin: 20px auto; width: fit-content;"> <p>CONTAINS FCC ID: R7PEG1R1S6      CONTAINS IC: 5294A-EG1R1S6</p> <p>Landis+Gyr+ <b>GRIDSTREAM RF</b> </p> <p style="text-align: center;"><b>907548B9</b></p> <p>MODULE MODEL:  <b>ZigBee</b> G5 Integrated FOCUS AXe      Certified product</p> </div>	



**SECTION 4 – Sealing**

**PARTIE 4 – Scellage**

Index	
① Single Seal / Sceau unique ② Dual Seal / Sceau double ③ Multiple Seal (Specify) / Sceau multiple (spécifiez)	④ Firmware Security Setting / Paramètres de sécurité du micrologiciel ⑤ Programming jumper / Cavalier de programmation ⑥ Lockout procedure / Procédure de verrouillage ⑦ Plug / Bouchon ⑧ Event Logger / Consignateur d'événements ⑨ Traced Update / Mise à jour traçable ⑩ Other / Autres

Model / Modèle	AXe AXRe	AXe-SD AXRe-SD	RXe RXRe	RXe-SD RXRe-SD
<b>Sealing Information / Information de scellage</b>				
Physical Seal / Sceau physique	②			
Programming Seal / Sceau de programmation	④⑧⑨			
Comments / Notes	---			
<b>Approved Event Logger Details / Détails du consignateur d'événements approuvé</b>				
	Type / Type	Capacity / Capacité	Applicable Software / Logiciel applicable	
Event Logger / Consignateur d'événements	A	100	S5GS2D-11.54 S5GS2D-13.61 S5GS2D-13.66 S5GS3B-21-53  S5SM2D-12.59 S5SM2D-12.68 S5SM2D-16.56 BOOT2D-20.58	



**Meter Sealing / Scellage du compteur**

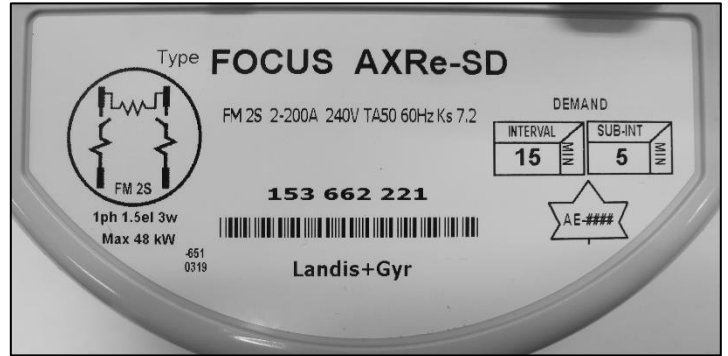


**SECTION 5 – Nameplates and Photos**

**PARTIE 5 – Plaques signalétiques et photos**



**Meter / Compteur**



**Nameplate / Plaque signalétique**



**SECTION 6 – Revisions**

**PARTIE 6 – Révisions**

Original / Originale	Issued Date / Date d'émission	Evaluator / Évaluateur
New Meter / Nouveau compteur	2019-12-20	Greg Neff Senior Legal Metrologist / Métrologiste légal principal

Revision / Révision	Issued Date / Date d'émission	Evaluator / Évaluateur
1	2021-04-13	Greg Neff Senior Legal Metrologist / Métrologiste légal principal
Purpose of Revision		But de la Révision
The 1.5EL 3W 240V power supply was modified.		L'alimentation de 1.5 éléments, 3 fils, 240V a été modifiée.

Revision / Révision	Issued Date / Date d'émission	Evaluator / Évaluateur
2	2021-05-11	Greg Neff Senior Legal Metrologist / Métrologiste légal principal
Purpose of Revision		But de la Révision
Legally relevant software version 5.70.00.90.086R was approved.		La version du logiciel juridiquement pertinent 5.70.00.90.086R a été approuvée.
Fixed legally relevant software version S5SM2D-12.68 was approved.		La version S5SM2D-12.68 du logiciel juridiquement pertinent fixe a été approuvée.
Legally relevant Gridstream RF G5 26-1905 software version S5SM2D-12.68 was approved.		La version S5SMS2D-12.68 du logiciel juridiquement pertinent Gridstream RF G5 26-1905 a été approuvée.

Revision / Révision	Issued Date / Date d'émission	Evaluator / Évaluateur
3	2021-08-31	Ben Samutthananont Junior Legal Metrologist / Métrologiste légal junior
Purpose of Revision		But de la Révision
A component on the meter was sourced from a different manufacturer.		Un composant du compteur provenait d'un autre fabricant.

Revision / Révision	Issued Date / Date d'émission	Evaluator / Évaluateur
4	2022-02-24	Eugen Axentii Legal Metrologist / Métrologiste légal
Purpose of Revision		But de la Révision
Updatable legally relevant Gridstream RF G5 Integrated FOCUS AXe software version S5GS2D-13.61 was approved.		La version S5GS2D-13.61 du logiciel juridiquement pertinent actualisable Gridstream RF G5 Integrated FOCUS AXe a été approuvée.
Fixed legally relevant software version S5GS2D-13.61 was approved.		La version S5GS2D-13.61 du logiciel juridiquement pertinent fixe a été approuvée.



Revision / Révision	Issued Date / Date d'émission	Evaluator / Évaluateur
5	2022-06-02	Greg Neff Senior Legal Metrologist / Métrologiste légal principal
Purpose of Revision		But de la Révision
Fixed legally relevant G5 Integrated FOCUS AXe (Mesh IP) software version Boot2D-16.56 was approved.		La version Boot2D-16.56 du logiciel juridiquement pertinent fixe du G5 Integrated FOCUS AXe (Mesh IP) a été approuvée.
Updatable legally relevant G5 Integrated FOCUS AXe (Mesh IP) software version S5SM2D-16.56 was approved.		La version S5SM2D-16.56 du logiciel G5 Integrated FOCUS AXe (Mesh IP) juridiquement pertinent actualisable a été approuvée.

Revision / Révision	Issued Date / Date d'émission	Evaluator / Évaluateur
6	2022-11-29	Eugen Axentii Legal Metrologist / Métrologiste légal
Purpose of Revision		But de la Révision
Legally relevant software version 5.72.06.02.088R was approved.		La version du logiciel juridiquement pertinent 5.72.06.02.088R a été approuvée.

Revision / Révision	Issued Date / Date d'émission	Evaluator / Évaluateur
7	2023-06-21	Eugen Axentii Legal Metrologist / Métrologiste légal
Purpose of Revision		But de la Révision
Fixed legally relevant G5 Integrated FOCUS AXe (Gridstream) software version S5GS3B-21.53 was approved.		La version S5GS3B-21.53 du logiciel juridiquement pertinent fixe du G5 Integrated FOCUS AXe (Gridstream) a été approuvée.
Updatable legally relevant G5 Integrated FOCUS AXe (Gridstream) software version S5GS3B-21.53 was approved.		La version S5GS3B-21.53 du logiciel G5 Integrated FOCUS AXe (Gridstream) juridiquement pertinent actualisable a été approuvée.
Integrated FOCUS AXe meters are being approved with redesigned meter baseplate and an updated meter PCBA.		Les compteurs Integrated FOCUS AXe sont approuvés avec une plaque de base redessinée et une carte à circuits imprimés actualisée.

Revision / Révision	Issued Date / Date d'émission	Evaluator / Évaluateur
8	2023-08-01	Eugen Axentii Legal Metrologist / Métrologiste légal
Purpose of Revision		But de la Révision
Previously approved fixed legally relevant G5 Integrated FOCUS AXe (Gridstream) Software version, and updatable legally relevant G5 Integrated FOCUS AXe (Gridstream) software version and hash code have been corrected.		La version fixe du logiciel G5 Integrated FOCUS AXe (Gridstream) légalement pertinente, ainsi que la version du logiciel G5 Integrated FOCUS AXe (Gridstream) légalement pertinente et le code de hachage, précédemment approuvés, ont été corrigés.



Revision / Révision	Issued Date / Date d'émission	Evaluator / Évaluateur
9	2023-10-12	Greg Neff Senior Legal Metrologist / Métrologiste légal principal
Purpose of Revision		But de la Révision
<p>Updatable legally relevant Gridstream RF Mesh G5 Integrated FOCUS AXe software version S5GS2D-13.66 was approved.</p> <p>Fixed legally relevant software version S5GS2D-13.66 was approved.</p> <p>MAL-E597 was incorporated.</p>		<p>La version S5GS2D-13.66 du logiciel juridiquement pertinent actualisable Gridstream RF Mesh G5 Integrated FOCUS AXe a été approuvée.</p> <p>La version S5GS2D-13.66 du logiciel juridiquement pertinent fixe a été approuvée.</p> <p>La LAM-E597 a été incorporée.</p>

Revision / Révision	Issued Date / Date d'émission	Evaluator / Évaluateur
10	2024-01-08 / 08-01-2024	Greg Neff Senior Legal Metrologist / Métrologiste légal principal
Purpose of Revision		But de la Révision
<p>Fixed legally relevant software version BOOT2D-20.58 was approved.</p> <p>Updatable legally relevant G5 Integrated FOCUS AXe (Mesh IP) software version S5SM2D-20.58 was approved.</p> <p>Legally non-relevant software version 02.04.19 was released for ZigBee communication module.</p>		<p>La version BOOT2D-20.58 du logiciel juridiquement pertinent fixe a été approuvée.</p> <p>La version S5SM2D-20.58 du logiciel G5 Integrated FOCUS AXe (Mesh IP) juridiquement pertinent actualisable a été approuvée.</p> <p>La version 02.04.19 du logiciel juridiquement non pertinent a été publiée pour le module de communication ZigBee.</p>



## SECTION 7 – Approval

The design, composition, construction and performance of the meter type(s) identified herein have been evaluated in accordance with regulations and specifications established under the *Electricity and Gas Inspection Act*. Approval is hereby granted accordingly pursuant to subsection 9(4) of the said Act.

The sealing, markings, installation, use and manner of use of meters are subject to inspection in accordance with regulations and specifications established under the *Electricity and Gas Inspection Act*. The sealing and marking requirements are set forth in specifications established pursuant to section 18 of the *Electricity and Gas Inspection Regulations*. Installation and use requirements are set forth in specifications established pursuant to section 12 of the Regulations. Verification of conformity is required in addition to this approval for all metering devices excepting instrument transformers. Inquiries regarding inspection and verification should be addressed to the local office of Measurement Canada.

## PARTIE 7 – Approbation

La conception, la composition, la construction et la performance du(des) type(s) de compteur(s) identifié(s) ci-dessus ayant fait l'objet d'une évaluation conformément au Règlement et aux normes établis aux termes de la *Loi sur l'inspection de l'électricité et du gaz*, la présente approbation est accordée en application du paragraphe 9(4) de ladite Loi.

Le scellage, le marquage, l'installation et l'utilisation des compteurs sont soumis à l'inspection conformément au Règlement et aux normes établis aux termes de la *Loi sur l'inspection de l'électricité et du gaz*. Les exigences de scellage et de marquage sont définies dans les normes établies en vertu de l'article 18 du *Règlement sur l'inspection de l'électricité et du gaz*. Les exigences d'installation et d'utilisation sont définies dans les normes établies en vertu de l'article 12 dudit règlement. En plus de cette approbation et sauf dans les cas des transformateurs de mesure, une vérification de conformité est requise. Toute question sur l'inspection et la vérification de conformité doit être adressée au bureau local de Mesures Canada

Original copy signed by:

Copie authentique signée par:

Adnan Rashid  
Senior Engineer – Electricity Measurement  
Engineering and Laboratory Services Directorate

Adnan Rashid  
Ingénieur principal par intérim – Mesure de l'électricité  
Direction de l'ingénierie et des services de laboratoire

Date: **2024-01-08**

Date :**08-01-2024**