



NOTICE OF APPROVAL

Issued by statutory authority of the Minister of
Industry for:

TYPE OF DEVICE

Electricity Meters: Energy

AVIS D'APPROBATION

Émis en vertu du pouvoir statuaire du ministre de
l'Industrie pour :

TYPE D'APPAREIL

Compteurs d'électricité: énergie

APPLICANT / REQUÉRANT

Elkor Technologies Inc.
6 Bainard Street
London, ON N6P 1A8

MANUFACTURER / FABRICANT

Elkor Technologies Inc.
6 Bainard Street
London, ON N6P 1A8

MODEL(S) / MODÈLE(S)

W2-ICR-5A

NOTE: This approval applies only to meters, the design, composition, construction and performance of which are, in every material respect, identical to that described in the material submitted, and that are typified by samples submitted by the applicant for evaluation for approval in accordance with sections 13 and 14 of the Electricity and Gas Inspection Regulations. The following is a summary of the principal features only.

REMARQUE: Cette approbation ne vise que les compteurs dont la conception, la composition, la construction et le rendement sont identiques, en tout point, à ceux qui sont décrits dans la documentation reçue et pour lesquels des échantillons représentatifs ont été fournis par le requérant aux fins d'évaluation, conformément aux articles 13 et 14 du *Règlement sur l'inspection de l'électricité et du gaz*. Ce qui suit est une brève description de leurs principales caractéristiques.

SECTION 1 – Ratings and Specifications

PARTIE 1 – Classements et caractéristiques

Approved Model Designations / Désignations de modèle approuvé

The **W2-ICR-5A** is a solid-state energy meter that can be installed in an enclosure on a DIN rail or with a terminal cover.
Le **W2-ICR-5A** est un compteur à semi-conducteurs qui peut être installé dans un boîtier sur un rail DIN ou avec un couvercle de raccordement.

Service Configurations / Configurations des services

- | | |
|---|--|
| <ul style="list-style-type: none"> ① 1 element, 2 wire / 1 élément 2 fils ② 1 ½ element 3 wire / 1 ½ éléments 3 fils ③ 2 element 3 wire 1Φ / 2 éléments 3 fils 1Φ ④ 2 element 3 wire network / 2 éléments 3 fils réseau ⑤ 2 element 3 wire Δ / 2 éléments 3 fils Δ ⑥ 2 element 4 wire Y / 2 éléments 4 fils Y ⑦ 2 element 4 wire Δ / 2 éléments 4 fils Δ ⑧ 2 ½ element 4 wire Y / 2 ½ éléments 4 fils Y ⑨ 2 ½ element 4 wire Δ / 2 ½ éléments 4 fils Δ | <ul style="list-style-type: none"> ⑩ 3 element 4 wire Y / 3 éléments 4 fils Y ⑪ 3 element 4 wire Δ / 3 éléments 4 fils Δ ⑫ Auto Service Detect / Détection du type du branchement ⑬ Socket Type (S-Base) / Type de socle (socle S) ⑭ Bottom Connected (A-Base) / Socle à connexion par le bas (socle A) ⑮ Switchboard Style / Type pour tableau de distribution ⑯ Multi Customer Metering System / Systèmes de mesurage à clients multiples |
|---|--|

The meter is approved with the following service configurations : *Le compteur est approuvé avec les configurations de service suivantes :*

Model / Modèle	Service Configurations / Configurations de service	Voltage / Tension (V)	Current / Courant (A)
W2-ICR-5A	① ⑫ ⑮	120 - 347	0.05 - 5
	③ ⑫ ⑮	120 - 347	
	④ ⑫ ⑮	120 - 347	
	⑤ ⑫ ⑮	208 - 600	
	⑩ ⑫ ⑮	120 - 347	

Specifications / Caractéristiques

Frequency / Fréquence (Hz)	Temperature Range / Gamme de température	Meter Burden / Fardeau du compteur				
60 Hz	<table border="1" style="width: 100%; border-collapse: collapse;"> <tr> <td style="width: 50%;">Min (°C) :</td> <td style="width: 50%;">Max (°C) :</td> </tr> <tr> <td style="text-align: center;">-20</td> <td style="text-align: center;">+53</td> </tr> </table>	Min (°C) :	Max (°C) :	-20	+53	7.5 VA inductive/inductif
Min (°C) :	Max (°C) :					
-20	+53					
Auxiliary Power Supply / Alimentation électrique auxiliaire		<input checked="" type="checkbox"/> Yes / Oui <input type="checkbox"/> No / Non 24 Vac/dc 24 Vca/cd				

Approved Legally Relevant Software / Logiciel juridiquement pertinent approuvé	Meter Software / Logiciel du compteur :	11.12
	Display Software / Logiciel de l'affichage :	11.12

SECTION 2 – Summary Description

PARTIE 2 – Description sommaire

Model / Modèle	W2-ICR-5A	
Approved Energy and Loss Quantities / Énergie et grandeurs des pertes approuvées		
Delivered Energy / Énergie livrée	kWh	
Received Energy / Énergie reçue	kWh	
Net Energy / Énergie nette	---	
Loss Quantities / Grandeurs des pertes	---	
Approved Demand / Puissance appelée approuvée		
Block Interval / À période d'intégration	---	
Sliding Window / Fenêtre mobile	---	
Thermal / Thermique	---	
Demand Interval / Variation en fonction du facteur de puissance	---	
Demand Reset Device Information / Informations sur le mécanisme de remise à zéro de la puissance appelée	---	
Approved Test Mode and Test Provisions / Mode d'essai et moyens d'essai approuvés		
Energy Test Provision / Moyens d'essai d'énergie	kWh Del/Liv	kWh Rec/Rec
Test Provision Information / Informations sur les moyens d'essai	<p>The two 2-wire pulse outputs are programmed for Wh delivered (imported) and Wh received (exported).</p> <p>Les deux sorties à impulsions à 2 fils sont programmées pour Wh livré (importé) et Wh reçu (exporté).</p>	
Test Mode - Energy / Mode d'essai - Énergie	---	
Test Mode - Demand / Mode d'essai – Puissance appelée	---	
Approved Test Mode Demand Interval Length(s) / Durée de la puissance appelée en mode d'essai approuvé	---	
Test Mode Information / Informations sur le mode d'essai	---	
Approved Internal Pulse Recorder / Enregistreur interne d'impulsions approuvé		
Internal Pulse Recorder / Enregistreur interne d'impulsions	---	
Number of channels / Nombre de voies	---	

Model / Modèle	W2-ICR-5A
Approved External Pulse Recorder / Enregistreur externe d'impulsions approuvé	
External Pulse Recorder / Enregistreur externe d'impulsions	---
Number of Channels / Nombre de voies	---
Type of Input / Type d'entrée	---
Rated Maximum Voltage / Tension nominale maximale	---
Rated Maximum Frequency (Hz) / Fréquence nominale maximale (Hz)	---
Approved Pulse Outputs / Sorties d'impulsions approuvées	
KZ Pulse Output / Sorties d'impulsions KZ	---
KYZ Pulse Output / Sorties d'impulsions KYZ	---
Other Pulse Output / Autres sorties d'impulsions	---
Pulse output information / Informations sur les sorties d'impulsions	---
Other Options / Autres options	
Service Disconnect / Interrupteur-sectionneur	---
Time of Use Function (TOU) / Fonction temps d'utilisation (TU)	---
Number of Time of Use Rates / Nombre de registres de facturation de la fonction TU	---
TOU Conditions or Limitations / Conditions ou restrictions du TU	---
Transformer and Line Loss Compensation / Compensation des pertes de lignes et des transformateurs	---
Displays / Affichages	
Display Modes / Modes d'affichage	Normal
Display Information / Informations sur l'affichage	<p>The meter is equipped with a liquid crystal display (LCD) which allows the user to scroll through the available information.</p> <p>Le compteur est équipé d'un affichage à cristaux liquides (ACL) qui permet à l'utilisateur de faire défiler l'information disponible.</p>

SECTION 3 – Communications

PARTIE 3 - Communications

3.1 Communication Interfaces		3.1 Interfaces de communication	
① Optical Port / Port optique ② Internal Modem / Modem interne ③ RS-232 / RS-232		④ RS-485 / RS-485 ⑤ Ethernet / Ethernet ⑥ Other / Autres	
Model / Modèle	W2-ICR-5A		
Communication Interface / Interface de communication	④ ⑤		
Comments / Notes	The meter is available with either a RS-485 or an Ethernet communication interface. Le compteur est disponible avec une interface de communication soit de RS-485 ou d'Ethernet.		

3.2 Index of Communication Modules		3.2 Index des modules de communication	
<i>The meter is approved when equipped with any one of the following communication modules:</i>		<i>Le compteur est approuvé lorsqu'il est équipé d'un des modules de communication suivants :</i>	
Manufacturer / Fabricant		Device / Appareil	
---		---	

3.3 Communication Module Details		3.3 Détails de module de communication	
Communication Types / Types de communication ① Radio Frequency Communication (RF) / Communication de radiofréquence (RF) ② Power Line Carrier (PLC) / Courants porteurs en ligne (CPL) ③ Modem / Modem ④ Other Communication Type / Autres types de communication		Functions / Fonctions ⑤ Energy Function / Fonction d'énergie ⑥ Demand Function / Fonction de puissance appelée ⑦ Pulse Recorder / Enregistreur d'impulsions ⑧ Time Of Use / Temps d'utilisation ⑨ Remote Disconnect / Sectionneur à distance ⑩ Other Functionality / Autres fonctionnalités	

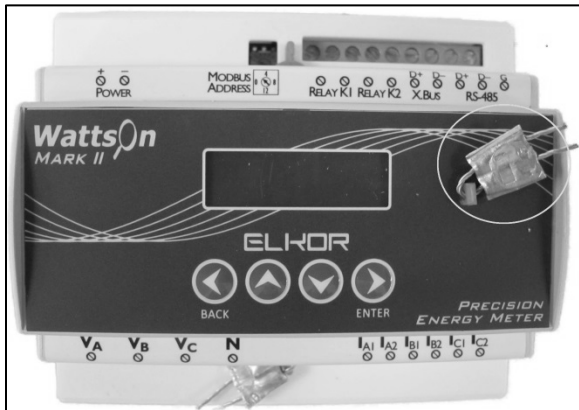
Device / Appareil	Communications Type / Type de communication	Additional Functions / Fonctions supplémentaires	Burden / Fardeau

SECTION 4 – Sealing

PARTIE 4 – Scellage

Index	
<ul style="list-style-type: none"> ① Single Seal / Sceau unique ② Dual Seal / Sceau double ③ Multiple Seal (Specify) / Sceau multiple (spécifiez) 	<ul style="list-style-type: none"> ④ Firmware Security Setting / Paramètres de sécurité du micrologiciel ⑤ Programming jumper / Cavalier de programmation ⑥ Lockout procedure / Procédure de verrouillage ⑦ Plug / Bouchon ⑧ Other / Autres

Model / Modèle	W2-ICR-5A
Sealing Information / Information de scellage	
Physical Seal / Sceau physique	②
Programming Seal / Sceau de programmation	⑤
Comments / Notes	<p>There is one metrological seal and one terminal seal. A plastic piece must be installed on the back of the meter prior to sealing.</p> <p>Il y a un sceau métrologique et un sceau pour le couvercle de raccordement. Une pièce de plastique doit être installée à l'arrière du compteur avant le scellage.</p>



Metrological Seal / Sceau métrologique



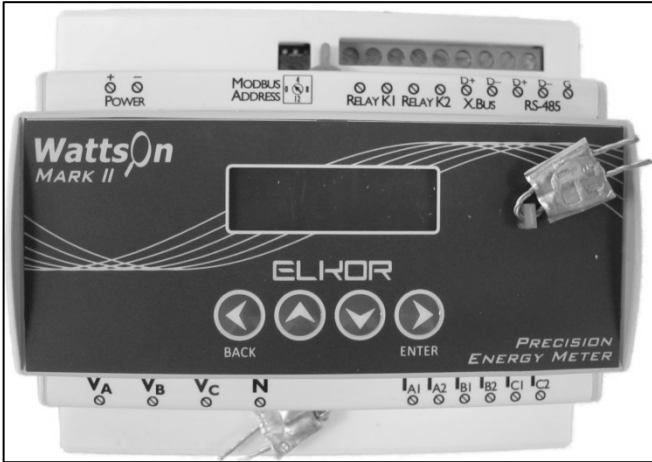
Terminal Seal / Sceau pour le couvercle de raccordement



Plastic piece installed on back of meter / Pièce de plastique installée à l'arrière du compteur

SECTION 5 – Nameplates and Photos

PARTIE 5 – Plaques signalétiques et photos



Meter with terminal cover / Compteur avec couvercle de raccordement



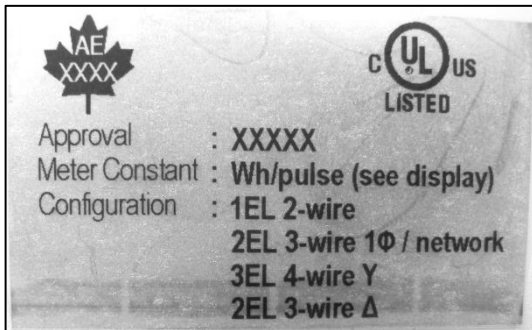
Meter without terminal cover / Compteur sans couvercle de raccordement



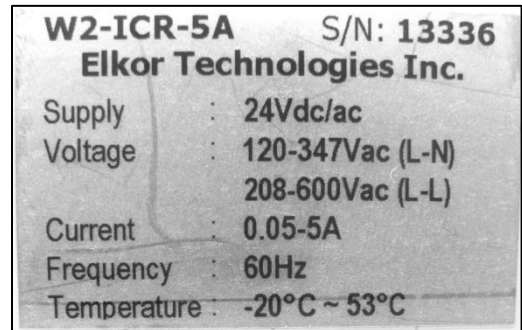
Meter side view / Compteur vu de côté



Meter top view / Compteur vu de haut



Nameplate (left side) / Plaque signalétique (côté gauche)



Nameplate (right side) / Plaque signalétique (côté droit)

SECTION 6 – Revisions

PARTIE 6 – Révisions

Original / Originale	Issued Date / Date d'émission	Evaluator / Évaluateur
New Meter / Nouveau compteur	2018.06.19	Natalie Charest Legal Metrologist / Métrologue légale

SECTION 7 – Approval

The design, composition, construction and performance of the meter type(s) identified herein have been evaluated in accordance with regulations and specifications established under the *Electricity and Gas Inspection Act*. Approval is hereby granted accordingly pursuant to subsection 9(4) of the said Act.

The sealing, markings, installation, use and manner of use of meters are subject to inspection in accordance with regulations and specifications established under the *Electricity and Gas Inspection Act*. The sealing and marking requirements are set forth in specifications established pursuant to section 18 of the *Electricity and Gas Inspection Regulations*. Installation and use requirements are set forth in specifications established pursuant to section 12 of the Regulations. Verification of conformity is required in addition to this approval for all metering devices excepting instrument transformers. Inquiries regarding inspection and verification should be addressed to the local office of Measurement Canada.

Original copy signed by:

Adnan Rashid
Senior Engineer – Electricity Measurement
Engineering and Laboratory Services Directorate

PARTIE 7 – Approbation

La conception, la composition, la construction et la performance du(des) type(s) de compteur(s) identifié(s) ci-dessus ayant fait l'objet d'une évaluation conformément au Règlement et aux normes établis aux termes de la *Loi sur l'inspection de l'électricité et du gaz*, la présente approbation est accordée en application du paragraphe 9(4) de ladite Loi.

Le scellage, le marquage, l'installation et l'utilisation des compteurs sont soumis à l'inspection conformément au Règlement et aux normes établis aux termes de la *Loi sur l'inspection de l'électricité et du gaz*. Les exigences de scellage et de marquage sont définies dans les normes établies en vertu de l'article 18 du *Règlement sur l'inspection de l'électricité et du gaz*. Les exigences d'installation et d'utilisation sont définies dans les normes établies en vertu de l'article 12 dudit règlement. En plus de cette approbation et sauf dans les cas des transformateurs de mesure, une vérification de conformité est requise. Toute question sur l'inspection et la vérification de conformité doit être adressée au bureau local de Mesures Canada

Copie authentique signée par :

Adnan Rashid
Ingénieur principal – Mesure de l'électricité
Direction de l'ingénierie et des services de laboratoire

Date : **2018.06.19**

Web Site Address / Adresse du site Internet :
<http://mc.ic.gc.ca>