



NOTICE OF APPROVAL

Issued by statutory authority of the Minister of Industry (styled Innovation, Science and Economic Development) for the following device model(s):

TYPE OF DEVICE

Electricity Meters: Energy and Demand

AVIS D'APPROBATION

Émis en vertu du pouvoir statutaire du ministre de l'Industrie (dénommé Innovation, Sciences et Développement économique) pour le(s) modèle(s) d'instrument suivant(s) :

TYPE D'APPAREIL

Compteurs d'électricité: énergie et puissance

APPLICANT / REQUÉRANT

Elster Solutions Canada, Inc.
3333 Unity Drive
Mississauga, Ontario
L5L 3S6

MANUFACTURER / FABRICANT

Elster Solutions LLC
201 S. Rogers Lane
Raleigh, North Carolina
USA 27610

MODEL(S) / MODÈLE(S)

A3K
A3D
A3T
A3R

NOTE : This approval applies only to meters, the design, composition, construction and performance of which are, in every material respect, identical to that described in the material submitted, and that are typified by samples submitted by the applicant for evaluation for approval in accordance with sections 13 and 14 of the Electricity and Gas Inspection Regulations. The following is a summary of the principal features only.

REMARQUE : Cette approbation ne vise que les compteurs dont la conception, la composition, la construction et le rendement sont identiques, en tout point, à ceux qui sont décrits dans la documentation reçue et pour lesquels des échantillons représentatifs ont été fournis par le requérant aux fins d'évaluation, conformément aux articles 13 et 14 du *Règlement sur l'inspection de l'électricité et du gaz*. Ce qui suit est une brève description de leurs principales caractéristiques.

SECTION 1 – Ratings and Specifications

PARTIE 1 – Classements et caractéristiques

Approved Model Designations / Désignations de modèle approuvé

The Alpha 3 is the common name of a series of solid-state energy and demand meters.

The meters are approved to include a modification to the voltage regulator on the Alpha 3 meter circuit board. A small aluminum heat sink is added to increase its thermal capacity.

The meters are approved with the optional any phase power supply board which feeds the meter from any phase.

The meters are approved with Elster's Enhanced Power Supply (EPS)

Le Alpha 3 est le nom commun d'une série de compteurs à semi-conducteurs d'énergie et de puissance appelée.

Les compteurs sont approuvés avec une modification au régulateur de tension dans le circuit du compteur Alpha 3. Un petit dissipateur de chaleur en aluminium est ajouté pour augmenter sa capacité thermique.

Les compteurs sont approuvés avec la carte optionnelle permettant d'alimenter le compteur à partir de n'importe quelle phase.

Les compteurs sont approuvés avec le bloc d'alimentation amélioré d'Elster.

Model Functions:

A3D – Active energy and demand

A3T – Active energy and demand with time of use

A3K – Active and apparent energy and demand with time of use

A3R – Active and reactive energy and active, reactive, and apparent demand with time of use

Fonctions des modèles:

A3D – Énergie et puissance appelée actives

A3T – Énergie et puissance appelée actives et la fonction de temps d'utilisation

A3K – Énergie et puissance appelée actives et apparentes et la fonction de temps d'utilisation

A3R – Énergie active et apparente et puissance appelée active, réactive et apparente et la fonction de temps d'utilisation

Suffix Descriptions:

Q	Power quality monitoring	(PQM)
L	Load profiling	(LP)
N	Instrumentation profiling	(P)
C	Transformer and line loss	(LC)
A	Advanced metering	(A)

Description des suffixes :

Q	Contrôle de la qualité de la puissance	(CQP)
L	Profil de la charge	(PC)
N	Profil des instruments	(PI)
C	Pertes dans le transformateur et en ligne	(PTL)
A	Mesurage avancé	(MA)

Service Configurations / Configurations des services

- ① 1 element, 2 wire / 1 élément 2 fils
- ② 1 ½ element 3 wire / 1 ½ éléments 3 fils
- ③ 2 element 3 wire 1 Φ / 2 éléments 3 fils 1 Φ
- ④ 2 element 3 wire network / 2 éléments 3 fils réseau
- ⑤ 2 element 3 wire Δ / 2 éléments 3 fils Δ
- ⑥ 2 element 4 wire Y / 2 éléments 4 fils Y
- ⑦ 2 element 4 wire Δ / 2 éléments 4 fils Δ
- ⑧ 2 ½ element 4 wire Y / 2 ½ éléments 4 fils Y
- ⑨ 2 ½ element 4 wire Δ / 2 ½ éléments 4 fils Δ

- ⑩ 3 element 4 wire Y / 3 éléments 4 fils Y
- ⑪ 3 element 4 wire Δ / 3 éléments 4 fils Δ
- ⑫ Auto Service Detect / Détection du type du branchement
- ⑬ Socket Type (S-Base) / Type de socle (socle S)
- ⑭ Bottom Connected (A-Base) / Socle à connexion par le bas (socle A)
- ⑮ Switchboard Style / Type pour tableau de distribution
- ⑯ Multi Customer Metering System / Systèmes de mesurage à clients multiples

The meter is approved with the following service configurations :


Le compteur est approuvé avec les configurations de service suivantes :

Model / Modèle	Service Configurations / Configurations de service	Voltage / Tension (V) ¹	Current / Courant (A)
A3K A3D A3T A3R	①⑬⑮	96-528	0.1-10
			0.1-20
	①⑬	96-528	1-200
	②⑬⑮	96-528	0.1-10
			0.1-20
	②⑬	96-528	1-200
	③④⑤⑫⑬⑭⑮	96-528	0.1-10
			0.1-20
	③④⑤⑫⑬⑭	96-528	1-200
	⑧⑬⑭⑮	96-528	0.1-10
			0.1-20
	⑩⑪⑫⑬⑭⑮	96-528	0.1-10
		0.1-20	
⑩⑪⑫⑬⑭	96-528	1-200	

Specifications / Caractéristiques

Frequency / Fréquence (Hz)	Temperature Range / Gamme de température		Meter Burden / Fardeau du compteur
60 Hz	Min (°C) :	Max (°C) :	6.25 VA capacitive / capacitif
	-40	+53	Per phase voltage burden / Fardeau par phase de tension : 0.008 W @ 120V 0.03 W @ 240V 0.04 W @ 480V

¹ Meters are approved to be marked on the nameplate with a nominal voltage falling within the approved voltage range identified on this Notice of Approval. / Les compteurs sont approuvés pour être marqués sur la plaque signalétique avec une tension nominale située dans la gamme de tension approuvée identifiée sur cette avis d'approbation.

Auxiliary Power Supply / Alimentation électrique auxiliaire	<input type="checkbox"/> Yes / Oui <input checked="" type="checkbox"/> No / Non	---
Approved Legally Relevant Software / Logiciel juridiquement pertinent approuvé	1.07, 2.01, 2.03, 2.04, 2.06, 3.02, 3.03, 3.04, 3.05, 3.06, 4.01, 4.02, 5.01, 5.02, 5.03, 5.04, 5.05	
	<div style="text-align: center;">  </div> <p>Example of Firmware version on the nameplate / Exemple d'une version du microprogramme sur la plaque signalétique</p>	

SECTION 2 – Summary Description

PARTIE 2 – Description sommaire

Model / Modèle	A3D	A3T	A3K	A3R
Approved Energy and Loss Quantities / Énergie et grandeurs des pertes approuvées				
Delivered Energy / Énergie livrée	kWh		kWh kVAh ²	kWh kvarh
Received Energy / Énergie reçue	kWh		kWh kVAh ³	kWh kvarh
Net Energy / Énergie nette	---			
Loss Quantities / Grandeurs des pertes	---			
Approved Demand / Puissance appelée approuvée				
Block Interval / À période d'intégration	kW		kW kVA	kW kvar kVA
Sliding Window / Fenêtre mobile	kW		kW kVA	kW kvar kVA
Thermal / Thermique	kW	---	kW kVA	kW kvar kVA ⁴
Demand Reset Device Information / Informations sur le mécanisme de remise à zéro de la puissance appelée	Demand reset button or software reset are available. La puissance appelée peut être remise à zéro avec le bouton ou le logiciel du compteur.			
Approved Test Mode and Test Provisions / Mode d'essai et moyens d'essai approuvés				
Energy Test Provision / Moyens d'essai d'énergie	kWh		kWh kVAh	kWh kvarh
Test Provision Information / Informations sur les moyens d'essai	<p>When the meter is in normal operating mode, the optical port transmits test pulses proportional to metered energy. The default unit is Wh.</p> <p>When in alternate mode, the default pulse is VAh for an A3K model and varh for an A3R model. See display section for further details.</p> <p>The KZ/KYZ option boards may be programmed to output pulses for any legal unit of measure.</p> <p>Test mode may be used as a test provision for kvarh and kVAh. See Test Mode Information section for further details.</p> <p>Quand le compteur est en mode normal, le port optique transmet des impulsions d'essai proportionnelles à l'énergie mesurée. L'impulsion par défaut est le Wh.</p> <p>Lorsqu'il est en mode spécial (ALT), l'impulsion par défaut est le VAh pour le modèle A3K et le varh pour le modèle A3R. Reportez-vous à la section d'affichage pour plus de détails.</p>			

² Same quadrants as kWh delivered. / Les mêmes quadrants que kWh livré.

³ Same quadrants as kWh received. / Les mêmes quadrants que kWh reçu.

⁴ The A3R models are not approved for vectorial, exponential VA demand having firmware versions lower than 2.06.

Le modèle A3R n'est pas approuvé pour la puissance en VA exponentiel vectoriel pour les versions de micrologiciels antérieur à la version 2.06.

Model / Modèle	A3D	A3T	A3K	A3R
	<p>Les cartes optionnelles de KZ/KYZ peuvent être programmées pour émettre des impulsions dans toutes les unités légales de mesure.</p> <p>Le mode d'essai peut être utilisé comme moyen d'essai d'énergie pour kvarh et kVAh. Reportez-vous à la section d'Informations sur le mode d'essai pour plus de détails.</p>			
Test Mode - Energy / Mode d'essai - Énergie	kWh		kWh kVAh	kWh kvarh
Test Mode - Demand / Mode d'essai – Puissance appelée	kW		kW kVA	kW kvar kVA
Approved Test Mode Demand Interval Length(s) / Durée de la période d'intégration de la puissance en mode d'essai approuvé	<p>Block Interval / À période d'intégration: 1 minute</p> <p>Sliding Window: 3 minute interval / 1 minute update interval Fenêtre mobile: Intervalle de 3 minutes / Sous-intervalle de 1 minute</p>			
Test Mode Information / Informations sur le mode d'essai	<p>The test mode enables display testing of quantities for testing purposes without incrementing the present period or billing data.</p> <p>In test mode, the meter does not communicate via the optical port.</p> <p>The test mode is activated by pressing or turning the "TEST" button or by means of software.</p> <p>While the meter is in test mode, the word "TEST" appears on the display. The meter remains in test mode until the "TEST" button is pressed again or a programmed number of demand intervals elapses or when a power outage occurs.</p> <p>Alternatively, the meter may be locked into test mode by rotation the "TEST" button 90 degrees counter clockwise. The meter will remain in test mode until the "TEST" button is rotated back to its original position.</p> <p>Le mode d'essai permet l'affichage de grandeurs aux fins d'essais, sans incrémenter la période en cours ou les données de facturation.</p> <p>En mode d'essai, le compteur ne communique pas par le port optique.</p> <p>L'activation du mode d'essai se fait en appuyant sur ou en tournant le bouton « TEST » ou au moyen d'un logiciel.</p> <p>Le mot TEST apparaît sur l'affichage lorsque le compteur est en mode d'essai. Le compteur reste en mode d'essai jusqu'à ce qu'on appuie à nouveau sur le poussoir « TEST » ou après l'écoulement d'un nombre programmé d'intervalles d'intégration ou lors d'une panne de courant.</p> <p>Le compteur peut être verrouillé en mode d'essai en tournant le poussoir « TEST » à 90 degrés en sens inverse des aiguilles d'une montre. Le compteur restera en mode d'essai jusqu'à ce que le poussoir soit remis en position d'origine.</p>			

Model / Modèle	A3D	A3T	A3K	A3R
Approved Internal Pulse Recorder / Enregistreur interne d'impulsions approuvé				
Internal Pulse Recorder / Enregistreur interne d'impulsions	Available / Disponible			
Number of channels / Nombre de voies	8			
Approved External Pulse Recorder / Enregistreur externe d'impulsions approuvé				
External Pulse Recorder / Enregistreur externe d'impulsions	---			
Number of Channels / Nombre de voies	---			
Type of Input / Type d'entrée	---			
Rated Maximum Voltage / Tension nominale maximale	---			
Rated Maximum Frequency (Hz) / Fréquence nominale maximale (Hz)	---			
Approved Pulse Outputs / Sorties d'impulsions approuvées				
KZ Pulse Output / Sorties d'impulsions KZ	kWh		kWh kVAh	kWh kvarh
KYZ Pulse Output / Sorties d'impulsions KYZ	kWh		kWh kVAh	kWh kvarh
Other Pulse Output / Autres sorties d'impulsions	---			
Pulse output information / Informations sur les sorties d'impulsions	<p>The meters can be equipped with option boards with one, two, four or six output relays. When equipped with one or two relays, they have a Form C output. When equipped with four relays, two outputs are Form C and two outputs are Form A. When equipped with six relays, four outputs are Form C and two are Form A.</p> <p>Each of the relays can be programmed for a metered quantity, end-of-interval, or as a load control relay. The load control relay can be programmed to operate during selected TOU rate periods or when demand exceeds a specified value.</p> <p>Les compteurs peuvent être équipés de cartes de circuits optionnelles comprenant un, deux, quatre ou six relais de sortie. S'ils sont équipés d'un ou deux relais, ceux-ci ont une sortie de forme C. S'ils sont équipés de quatre relais, deux sorties sont de forme C et deux autres de forme A. Dans le cas de six relais, quatre d'entre eux sont de forme C et deux de forme A.</p> <p>Chacun des relais peut être programmé comme relais d'unité de mesure, de fin d'intervalle ou de contrôle de charge. Le relais de contrôle de charge peut être programmé pour fonctionner pendant des périodes sélectionnées de tarifs applicables selon la période d'utilisation ou lorsque l'énergie est supérieure à une valeur spécifiée.</p>			
Other Options / Autres options				
Service Disconnect / Interrupteur-sectionneur	---			
Time of Use Function (TOU) / Fonction temps d'utilisation (TU)	---	Available / Disponible		

Model / Modèle	A3D	A3T	A3K	A3R
Number of Time of Use Rates / Nombre de registres de facturation de la fonction TU	---		4	
TOU Conditions or Limitations / Conditions ou restrictions du TU	<p>The rate switching mechanism is not subject to Measurement Canada requirements.</p> <p>La fonction de commutation des tarifs du compteur n'est pas assujettie aux normes de Mesures Canada.</p>			
Transformer and Line Loss Compensation / Compensation des pertes de lignes et des transformateurs	---			
Displays / Affichages				
Display Modes / Modes d'affichage	<p>Normal / Alternate / Test / Programming</p> <p>Normal / Spécial (ALT) / Essai / Programmation</p>			
Display Information / Informations sur l'affichage	<p>The meter is equipped with an alphanumeric liquid crystal display (LCD).</p> <p>The alternate mode is accessed by pressing the "ALT" button or by placing a magnet at the 5 o'clock position about 1 inch back from the meter face.</p> <p>This will result in the alternate display sequence providing one complete cycle of programmed information.</p> <p>The meter continues to accumulate energy when in the alternate display sequence and will return automatically to the normal display sequence.</p> <p>The meter can be locked in alternate mode by using the ALT / demand reset switch installed on the meter cover.</p> <p>See Test Mode Information for test mode details.</p> <p>The programming mode is accessed by removing the meter cover and pressing the "RESET" and "ALT" push buttons simultaneously.</p> <p>Le compteur est équipé d'un affichage à cristaux liquides (ACL) alphanumérique.</p> <p>L'accès au mode spécial se fait en appuyant sur le poussoir « ALT » ou en plaçant un aimant à la position de 5 heures, à environ un pouce de la face du compteur.</p> <p>La séquence d'affichage spécial fournira alors un cycle complet d'informations programmées.</p> <p>Le compteur continue d'accumuler l'énergie lorsqu'il est en séquence d'affichage spéciale et retournera automatiquement à la séquence d'affichage normale.</p> <p>Le compteur peut être verrouillé en mode spécial (ALT) au moyen de l'interrupteur ALT / réinitialisation de la puissance appelée installé sur le couvercle du compteur.</p>			

Model / Modèle	A3D	A3T	A3K	A3R
	<p>Référez-vous à la section « Informations sur le mode d'essai » pour plus de détails.</p> <p>On accède au mode programmation en enlevant le couvercle du compteur et en appuyant simultanément sur les poussoirs « RESET » et « ALT »</p>			

SECTION 3 – Communications

PARTIE 3 – Communications

3.1 Communication Interfaces		3.1 Interfaces de communication			
① Optical Port / Port optique ② Internal Modem / Modem interne ③ RS-232 / RS-232		④ RS-485 / RS-485 ⑤ Ethernet / Ethernet ⑥ Other / Autres			
Model / Modèle	A3K	A3D	A3T	A3R	
Communication Interface / Interface de communication	①②③④⑤				
Comments / Notes	<p>The RS485 communication can be used to link 31 meters with a single RS485 controller.</p> <p>The A3 Alpha meters are approved to include the Ethernet ACB option board.</p> <p>The meter is also approved with the Ethernet WAN Interface card (WIC) that is a new version of the Ethernet ACB option board. The meter with the WIC option has a cable terminated with a RJ45 connector for the Ethernet communication.</p> <p>Meter burden with Ethernet WIC card: 6.76 VA capacitive.</p> <p>Meter burden with internal modem (ITM3v2): 6.85 VA capacitive.</p> <p>The meter may be equipped with an enhanced power supply.</p> <p>The Elster AMI communication network is known as the EnergyAxis system.</p> <p>Meters which transmit their data to the collector meter are referred to as nodes in the EnergyAxis system.</p> <p>The A3 Alpha becomes the host for local data collection from the REX meter network.</p> <p>Collectors are equipped with both WAN and RFLAN option boards.</p> <p>The A3 Alpha meter collectors store the data from network meters and upload the data periodically to Elsters' automation server (MAS) via a public network WAN.</p> <p>The system's communications network uses two-way spread spectrum frequency hopping technology to provide communications between meters and collectors.</p> <p>Individual REX meters and A3 nodes can be designated as repeaters to allow for increased distances between meters and collectors.</p> <p>The types of communication cards used by the Alpha meter are identified with two characters within the style sequence identifier. These details can be found in the manufacturer's literature ("Elster A3 Alpha Interpretation Style Sheet").</p> <p>Le RS485 de communication peut être utilisé pour relier 31 compteurs avec un seul contrôleur RS485.</p> <p>Les compteurs A3 Alpha sont approuvés pour inclure la carte optionnelle ACB Ethernet.</p>				

Le compteur est aussi approuvé avec la carte d'interface Ethernet (WAN (WIC) qui est une nouvelle version de la carte optionnelle ACB Ethernet. Le compteur avec l'option WIC a un câble avec un connecteur RJ45 pour la communication par Ethernet.

Fardeau du compteur avec Ethernet WIC : 6.76 VA capacitif.

Fardeau du compteur avec modem interne (ITM3v2) : 6.85 VA capacitif.

Le compteur peut être équipé avec d'une alimentation améliorée.

Le réseau de communication AMI de Elster s'appelle un système « EnergyAxis ».

Les compteurs qui transmettent leurs données à un compteur collecteur sont désignés comme étant des nœuds dans le système « EnergyAxis ».

Le A3 Alpha devient le compteur hôte des données de collecte locale provenant du réseau de compteurs REX.

Les collecteurs sont dotés d'une carte de réseau étendu (RE) et d'une carte de réseau local (RL) RF optionnelles.

Les collecteurs du compteur A3 Alpha entreposent les données des compteurs en réseau. Ces données sont téléversées au serveur d'automatisation Elster (MAS) à travers un RE public.

Le réseau de communication du système utilise une technologie d'étalement de spectre avec sauts de fréquence bilatérale pour la communication entre les compteurs et les collecteurs.

Chaque compteur REX et nœud A3 peuvent être désignés comme des répéteurs de données afin de permettre une plus grande distance entre les compteurs et les collecteurs.

Les types de cartes de communication utilisées par les compteurs Alpha sont identifiés avec deux caractères dans la séquence de l'identificateur de style. Ces détails peuvent être trouvés dans la littérature du fabricant (« Elster A3 Alpha Interpretation Style Sheet »).



**Example of markings identifier for meter types with communication cards /
Exemple d'identificateur de marquages pour les types de compteur avec
une carte de communication**

3.2 Index of Communication Modules	3.2 Index des modules de communication
<i>The meter is approved when equipped with any one of the following communication modules:</i>	<i>Le compteur est approuvé lorsqu'il est équipé d'un des modules de communication suivants :</i>
Manufacturer / Fabricant	Device / Appareil
Aclara Power-Line Systems Inc.	UMT-C-A3
Elster Solutions LLC.	CDMA 1xRTT WWIC
	wWWIC
	ILC1
	ILC2
Honeywell	mini Network Interface Card (mNIC)
Itron	50ESS
Landis + Gyr	Gridstream RF Enhanced A3
Sensus Metering Systems	Flexnet
Silver Spring Networks	NIC314
SmartSynch	Smartmeter
Trilliant Networks	Cell Reader


3.3 Communication Module Details	3.3 Détails de module de communication		
Communication Types / Types de communication	Functions / Fonctions		
<ul style="list-style-type: none"> ① Radio Frequency Communication (RF) / Communication de radiofréquence (RF) ② Power Line Carrier (PLC) / Courants porteurs en ligne (CPL) ③ Modem / Modem ④ Other Communication Type / Autres types de communication 	<ul style="list-style-type: none"> ⑤ Energy Function / Fonction d'énergie ⑥ Demand Function / Fonction de puissance appelée ⑦ Pulse Recorder / Enregistreur d'impulsions ⑧ Time Of Use / Temps d'utilisation ⑨ Remote Disconnect / Sectionneur à distance ⑩ Other Functionality / Autres fonctionnalités 		
Aclara Power-Line Systems Inc.			
Device / Appareil	Communications Type / Type de communication	Additional Functions / Fonctions supplémentaires	Burden / Fardeau
UMT-C-A3	②	⑩	6.26 VA Capacitive / Capacitif

The legally non-relevant UMT-C-A3 software is updatable.

Le logiciel juridiquement non-pertinent de UMT-C-A3 peut être mis à jour.



Aclara UMT-C-A3 Markings / Les marquages du Aclara UMT-C-A3

3.3 Communication Module Details		3.3 Détails de module de communication	
Communication Types / Types de communication ① Radio Frequency Communication (RF) / Communication de radiofréquence (RF) ② Power Line Carrier (PLC) / Courants porteurs en ligne (CPL) ③ Modem / Modem ④ Other Communication Type / Autres types de communication		Functions / Fonctions ⑤ Energy Function / Fonction d'énergie ⑥ Demand Function / Fonction de puissance appelée ⑦ Pulse Recorder / Enregistreur d'impulsions ⑧ Time Of Use / Temps d'utilisation ⑨ Remote Disconnect / Sectionneur à distance ⑩ Other Functionality / Autres fonctionnalités	
Elster Solutions LLC.			
Device / Appareil	Communications Type / Type de communication	Additional Functions / Fonctions supplémentaire	Burden / Fardeau
CDMA 1xRTT WWIC	③	⑩	7.10 VA Capacitive / Capacitif
<p>The CDMA 1xRTT Wireless WAN Interface Card (WWIC) option module provides cellular WAN communication functionality to the Elster A3 Alpha meter.</p> <p>The legally non-relevant CDMA 1xRTT WWIC software is updatable.</p> <p>Le module d'option CDMA 1xRTT "Wireless WAN Interface Card" (WWIC) fournit la fonctionnalité de communications cellulaires WAN au compteur Elster A3 Alpha.</p> <p>Le logiciel juridiquement non-pertinent de CDMA 1xRTT WWIC peut être mis à jour.</p> <div style="text-align: center;">  <p>Nameplate with the Wireless WIC option model identifier / Plaque signalétique avec l'identificateur d'option de modèle Wireless WIC</p> </div>			
Device / Appareil	Communications Type / Type de communication	Additional Functions / Fonctions supplémentaire	Burden / Fardeau
wWIC	①	⑩	6.65 VA Capacitive / Capacitif
<p>The wWIC (Wireless WAN Interface Card) module provides cellular WAN communication functionality to the Elster A3 Alpha meter using ANSI C12.22 protocol.</p> <p>The wWIC module is available in 3G wWIC and 4G wWIC version.</p> <p>The legally non-relevant 3G wWIC and 4G wWIC software are updatable.</p> <p>Le module wWIC "Wireless WAN Interface Card" fournit la fonctionnalité de communications cellulaires WAN au compteur Elster A3 Alpha en utilisant le protocole ANSI C12.22.</p> <p>Le module wWIC est disponible en version 3G wWIC et 4G wWIC.</p> <p>Les logiciels juridiquement non-pertinent 3G wWIC et 4G wWIC, peuvent être mis à jour.</p>			

3.3 Communication Module Details

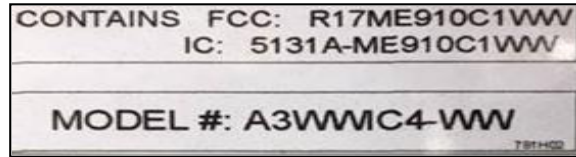
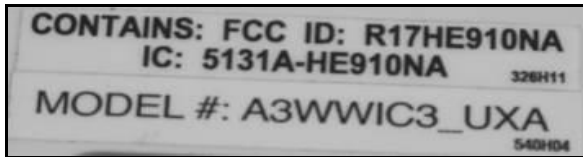
3.3 Détails de module de communication

Communication Types / Types de communication

- ① Radio Frequency Communication (RF) / Communication de radiofréquence (RF)
- ② Power Line Carrier (PLC) / Courants porteurs en ligne (CPL)
- ③ Modem / Modem
- ④ Other Communication Type / Autres types de communication

Functions / Fonctions

- ⑤ Energy Function / Fonction d'énergie
- ⑥ Demand Function / Fonction de puissance appelée
- ⑦ Pulse Recorder / Enregistreur d'impulsions
- ⑧ Time Of Use / Temps d'utilisation
- ⑨ Remote Disconnect / Sectionneur à distance
- ⑩ Other Functionality / Autres fonctionnalités



**Nameplates with the Wireless 3G wWIC and 4G wWIC option model identifier /
 Plaques signalétique avec l'identificateur d'option de modèle Wireless 3G wWIC et 4G wWIC**

Device / Appareil	Communications Type / Type de communication	Additional Functions / Fonctions supplémentaire	Burden / Fardeau
ILC1	①	⑩	---

The purpose of this option board is to maintain a local area network of Elsters' Alpha and REX meters using two-way communications (900 MHz). This feature is also referred to as a collector. The A3 Alpha becomes part of the Elster EnergyAxis system when equipped with the ILC1 option board. Collectors manage up to 1024 REX meters when equipped with the ILC1 option board.

The same board may be configured to allow an Alpha meter to act as a node. In this configuration the option board would receive commands from the collector and transmits data from the meter on which it is installed to a collector or another node.

The legally non-relevant ILC1 software is updatable.

"REXILC" are identical in all respects to the option boards identified as "ILC1".

Cette carte a pour but de maintenir un réseau local de compteurs Elster, Alpha et REX, au moyen de communications bilatérales (900 MHz). Ce dispositif est également appelé un collecteur. Le A3 Alpha s'intègre au système de Elster « EnergyAxis » lorsqu'il est équipé avec la carte optionnelle ILC1. Les collecteurs gèrent jusqu'à 1024 compteurs REX lorsqu'ils sont équipés de la carte optionnelle ILC1.

La même carte peut être configurée afin de permettre à un compteur Alpha d'agir comme un nœud. Dans cette configuration, la carte facultative reçoit les commandes du collecteur et transmet les données du compteur, sur lequel elle est installée, à un collecteur ou à un autre nœud.

Le logiciel juridiquement non-pertinent de ILC1 peut être mis à jour.

"REXILC" sont identiques à tous égards aux cartes optionnelles identifiées comme " ILC1 " .



**ILC1 LAN option boards identified as REXILC
 Cartes optionnelles ILC1 LAN identifiées comme REXILC**

3.3 Communication Module Details		3.3 Détails de module de communication	
Communication Types / Types de communication ① Radio Frequency Communication (RF) / Communication de radiofréquence (RF) ② Power Line Carrier (PLC) / Courants porteurs en ligne (CPL) ③ Modem / Modem ④ Other Communication Type / Autres types de communication		Functions / Fonctions ⑤ Energy Function / Fonction d'énergie ⑥ Demand Function / Fonction de puissance appelée ⑦ Pulse Recorder / Enregistreur d'impulsions ⑧ Time Of Use / Temps d'utilisation ⑨ Remote Disconnect / Sectionneur à distance ⑩ Other Functionality / Autres fonctionnalités	
Device / Appareil	Communications Type / Type de communication	Additional Functions / Fonctions supplémentaire	Burden / Fardeau
ILC2	①	⑩	6.76 VA Capacitive / Capacitif
<p>The purpose of this option board is to maintain a local area network of Elsters' Alpha and REX meters using two-way communications (900 MHz). This feature is also referred to as a collector. The A3 Alpha becomes part of the Elster EnergyAxis system when equipped with the ILC2 option board. Collectors manage up to 2048 REX meters when equipped with the ILC2 option board.</p> <p>The same board may be configured to allow an Alpha meter to act as a node. In this configuration the option board would receive commands from the collector and transmits data from the meter on which it is installed to a collector or another node.</p> <p>The legally non-relevant ILC2 software is updatable.</p> <p>Cette carte a pour but de maintenir un réseau local de compteurs Elster, Alpha et REX, au moyen de communications bilatérales (900 MHz). Ce dispositif est également appelé un collecteur. Le A3 Alpha s'intègre au système de Elster « EnergyAxis » lorsqu'il est équipé avec la carte optionnelle ILC2. Les collecteurs gèrent jusqu'à 2048 compteurs REX lorsqu'ils sont équipés de la carte optionnelle ILC2.</p> <p>La même carte peut être configurée afin de permettre à un compteur Alpha d'agir comme un nœud. Dans cette configuration, la carte facultative reçoit les commandes du collecteur et transmet les données du compteur, sur lequel elle est installée, à un collecteur ou à un autre nœud.</p> <p>Le logiciel juridiquement non-pertinent de ILC2 peut être mis à jour.</p>			
Device / Appareil	Communications Type / Type de communication	Additional Functions / Fonctions supplémentaire	Burden / Fardeau
ILC24	①	⑩	6.76 VA Capacitive / Capacitif
<p>ILC24 option boards have the same functions and features as the ILC2. The meter is approved when equipped with the ILC24.</p> <p>Les cartes optionnelles ILC24 ont les mêmes fonctions et caractéristiques que l'ILC2. Le compteur est approuvé lorsqu'il est équipé avec l'ILC24.</p>			
Honeywell			
Device / Appareil	Communications Type / Type de communication	Additional Functions / Fonctions supplémentaire	Burden / Fardeau
mini Network Interface Card (mNIC)	①	⑩	3.05 VA Capacitive / Capacitif
<p>The legally non-relevant mNIC software is updatable. The mNIC card can be used to connect to either EnergyAxis or Synergy Net networks.</p> <p>Le logiciel juridiquement non-pertinent de la carte mNIC peut être mis à jour. La carte mNIC peut être utilisée pour se connecter aux réseaux EnergyAxis ou Synergy Net.</p>			

3.3 Communication Module Details **3.3 Détails de module de communication**

Communication Types / Types de communication ① Radio Frequency Communication (RF) / Communication de radiofréquence (RF) ② Power Line Carrier (PLC) / Courants porteurs en ligne (CPL) ③ Modem / Modem ④ Other Communication Type / Autres types de communication	Functions / Fonctions ⑤ Energy Function / Fonction d'énergie ⑥ Demand Function / Fonction de puissance appelée ⑦ Pulse Recorder / Enregistreur d'impulsions ⑧ Time Of Use / Temps d'utilisation ⑨ Remote Disconnect / Sectionneur à distance ⑩ Other Functionality / Autres fonctionnalités
--	--



Itron

Device / Appareil	Communications Type / Type de communication	Additional Functions / Fonctions supplémentaire	Burden / Fardeau
50ESS	①	---	6.33 VA Capacitive / Capacitif

Landis + Gyr

Device / Appareil	Communications Type / Type de communication	Additional Functions / Fonctions supplémentaire	Burden / Fardeau
Gridstream RF Enhanced A3	①	⑩	7.21 VA Capacitive / Capacitif

The legally non-relevant Gridstream RF Enhanced A3 software is updatable.
 Le logiciel juridiquement non-pertinent de Gridstream RF Enhanced A3 peut être mis à jour.



Gridstream RF Enhanced A3 Nameplate / Plaque signalétique de Gridstream RF Enhanced A3

Sensus Metering Systems

Device / Appareil	Communications Type / Type de communication	Additional Functions / Fonctions supplémentaire	Burden / Fardeau
Flexnet FLXA2D	①	⑩	6.27 VA Capacitive / Capacitif

This option board may have either a 64K EEPROM (revision A), 512K Flash memory (revision C) or a 2M Flash memory (revision D).

It is optionally available with longer pins on the connector from the option board to the main meter board in order to allow the meter to operate with both the Flexnet option board and a KYZ option board at the same time.

The legally non-relevant Flexnet software is updatable.

Cette carte facultative peut avoir une EEPROM 64K (rév. A), une mémoire Flash 512K (rév. C) ou une mémoire Flash

3.3 Communication Module Details	3.3 Détails de module de communication
Communication Types / Types de communication ① Radio Frequency Communication (RF) / Communication de radiofréquence (RF) ② Power Line Carrier (PLC) / Courants porteurs en ligne (CPL) ③ Modem / Modem ④ Other Communication Type / Autres types de communication	Functions / Fonctions ⑤ Energy Function / Fonction d'énergie ⑥ Demand Function / Fonction de puissance appelée ⑦ Pulse Recorder / Enregistreur d'impulsions ⑧ Time Of Use / Temps d'utilisation ⑨ Remote Disconnect / Sectionneur à distance ⑩ Other Functionality / Autres fonctionnalités

2M (rév. D).

Elle est aussi disponible avec l'option de broches de raccordement plus longues sur le connecteur de la carte facultative à la carte principal du compteur afin de permettre au compteur de fonctionner avec la carte facultative de Flexnet et la carte facultative de KYZ en même temps.

Le logiciel juridiquement non-pertinent de Flexnet peut être mis à jour.

This device complies with Part 15 of the FCC rules. Operation is subject to the following two conditions. (1) This device may not cause harmful interference, and (2) This device must accept any interference received, including interference that may cause undesired operation.
 Sensus, Raleigh NC 27615 Part Number: FLXA2D
 Contains FCC ID: SDBFLEXELS IC: 2220A-FLEXELS D-43639-C REV 5

FlexNet FLXA2D transceiver markings / Les marquages du émetteur-récepteur de FlexNet FLXA2D

Device / Appareil	Communications Type / Type de communication	Additional Functions / Fonctions supplémentaire	Burden / Fardeau
Flexnet FLXA3D	①		6.69 VA Capacitive / Capacitif

The legally non-relevant Flexnet software is updatable.

Le logiciel juridiquement non-pertinent de Flexnet peut être mis à jour.

This device complies with Part 15 of the FCC rules, Operation is subject to the following two conditions. (1) This device may not cause harmful interference, and (2) This device must accept any interference received, including interference that may cause undesired operation.
 Sensus, Raleigh NC 27615 Model: FLXA3D
 Contains FCC ID: SDBFLXA3D IC: 2220A-FLXA3D D-43639-C rev 2

FlexNet FLXA3D transceiver markings / Les marquages du émetteur-récepteur de FlexNet FLXA3D


Silver Spring Networks

Device / Appareil	Communications Type / Type de communication	Additional Functions / Fonctions supplémentaire	Burden / Fardeau
NIC314	①	⑩	4.72 VA Capacitive / Capacitif


The legally non-relevant NIC314 software is updatable.

Le logiciel juridiquement non-pertinent de NIC314 peut être mis à jour.

Silver Spring Networks 00135001012AF81F
 Contains:
 Model No: NIC314
 FCC ID: OWS-NIC514
 IC: 6055-NIC514



Silver Spring Networks NIC314 Nameplate / Plaque signalétique de Silver Spring Networks NIC314

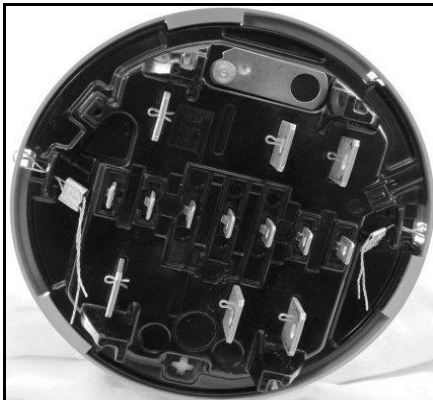
3.3 Communication Module Details		3.3 Détails de module de communication	
Communication Types / Types de communication		Functions / Fonctions	
① Radio Frequency Communication (RF) / Communication de radiofréquence (RF) ② Power Line Carrier (PLC) / Courants porteurs en ligne (CPL) ③ Modem / Modem ④ Other Communication Type / Autres types de communication		⑤ Energy Function / Fonction d'énergie ⑥ Demand Function / Fonction de puissance appelée ⑦ Pulse Recorder / Enregistreur d'impulsions ⑧ Time Of Use / Temps d'utilisation ⑨ Remote Disconnect / Sectionneur à distance ⑩ Other Functionality / Autres fonctionnalités	
SmartSynch			
Device / Appareil	Communications Type / Type de communication	Additional Functions / Fonctions supplémentaire	Burden / Fardeau
Smartmeter	①	⑩	6.33 VA Capacitive / Capacitif
<p>The Alpha 3 meter is approved having a SmartSynch Smartmeter module with either the G20 or the G24 radio chip. The Alpha 3 meter is approved having the new version of GPRS Smartermeter Module installed in the same meter that is being used as a data collector in the Energy Axis System using the Internal LAN Controller option board.</p> <p>The legally non-relevant Smartmeter software is updatable.</p> <p>Le compteur Alpha 3 est approuvé avec le module SmartSynch Smartmeter ayant une puce radio G20 ou G24. Le compteur Alpha 3 est approuvé avec la nouvelle version du module « GPRS Smartmeter », installé dans le même compteur qui est va être utilisé comme collecteur de données dans le système « Energy Axis » en utilisant la carte optionnelle « Internal LAN Controller ».</p> <p>Le logiciel juridiquement non-pertinent de Smartmeter peut être mis à jour.</p>			
			
Trilliant Networks			
Device / Appareil	Communications Type / Type de communication	Additional Functions / Fonctions supplémentaire	Burden / Fardeau
Cell Reader	③	⑩	6.26 VA Capacitive / Capacitif
<p>The Trilliant Cell Reader is an IP-addressable internal wireless modem which enables the meter to communicate via public wireless networks.</p> <p>The legally non-relevant Cell Reader software is updatable.</p> <p>Le Trilliant Cell Reader est un modem interne sans fil à adressage IP qui permet au compteur de communiquer via les réseaux publics sans fil.</p> <p>Le logiciel juridiquement non-pertinent de Cell Reader peut être mis à jour.</p>			

SECTION 4 – Sealing

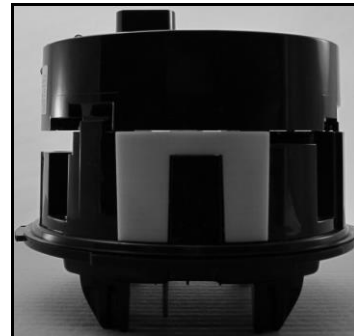
PARTIE 4 – Scellage

Index	
① Single Seal / Sceau unique ② Dual Seal / Sceau double ③ Multiple Seal (Specify) / Sceau multiple (spécifiez)	④ Firmware Security Setting / Paramètres de sécurité du micrologiciel ⑤ Programming jumper / Cavalier de programmation ⑥ Lockout procedure / Procédure de verrouillage ⑦ Plug / Bouchon ⑧ Other / Autres

Model / Modèle	A3D	A3T	A3K	A3R
Sealing Information / Information de scellage				
Physical Seal / Sceau physique	①②			
Programming Seal / Sceau de programmation	④			
Comments / Notes	<p>Alpha A3 meters with firmware versions 4.01 or higher have two sealing points and a polycarbonate insert in the inner housing as shown in the photos below. Previous versions had a single sealing point.</p> <p>Legally relevant parameters and software are secured at the time of sealing by setting the Measurement Canada seal flag to Yes.</p> <p>Programming requires the removal of the meter cover and putting the meter into Program mode.</p> <p>Les compteurs Alpha A3 ayant les versions du micrologiciel 4.01 ou plus récentes, ont deux points de scellage et une pièce en polycarbonate insérée dans la coque intérieure tel que montré ci-dessous. Les versions précédentes avaient un seul point de scellage.</p> <p>Les paramètres et les logiciels juridiquement pertinents sont protégés au moment du scellage en choisissant l'option « Yes » (« Oui ») dans le champ « Indicateur de sceau de Mesures Canada » (« Measurement Canada seal flag »).</p> <p>Pour programmer le compteur, il faut enlever le couvercle et mettre l'appareil en mode de programmation.</p>			



The sealing points on the meter's base /
 Les endroits de scellage à la base du compteur



Polycarbonate insert (shown in white, production version is black) in inner housing /
 Pièce en polycarbonate (en blanc dans la photo, la version de production est noire) insérée dans la coque intérieure

SECTION 5 – Nameplates and Photos



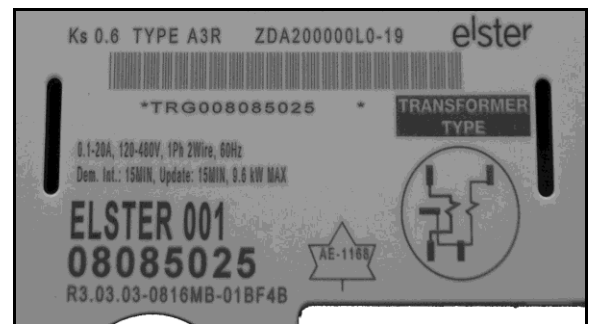
Original Alpha 3 Meter / Premier compteur de Alpha 3



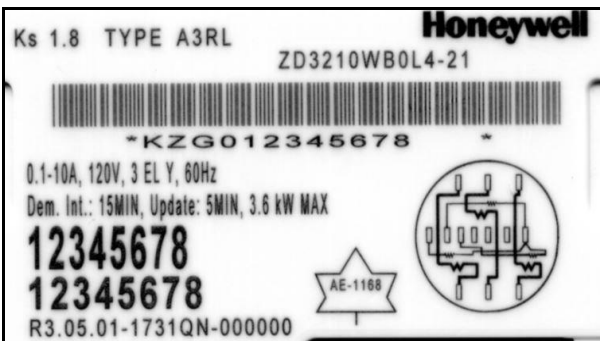
Alpha 3 Meter / Compteur Alpha 3



Original nameplate of Alpha 3 meters / Première plaque signalétique des compteurs Alpha 3



Alpha 3 Nameplate / Plaque signalétique de Alpha 3



Alpha 3 Nameplate / Plaque signalétique Alpha 3



A3RL Nameplate / Plaque signalétique A3RL

SECTION 6 – Revisions

PARTIE 6 – Révisions

Original / Originale	Issued Date / Date d'émission	Evaluator / Évaluateur
New Meter / Nouveau compteur	2002-07-30	Fred Bissagar Senior Legal Metrologist / Métrologiste légal principal

Revision / Révision	Issued Date / Date d'émission	Evaluator / Évaluateur
1	2003-03-03	Fred Bissagar Senior Legal Metrologist / Métrologiste légal principal
Purpose of Revision		But de la Révision
<p>The 1.5 and 2.5 element meter's were included.</p> <p>Firmware versions 2.01 and 2.03 were added.</p> <p>The Itron 50ESS module was added.</p> <p>The manufacturer and applicant names were updated.</p>		<p>Les compteurs à 1.5 et 2.5 éléments ont été inclus.</p> <p>Les versions du micrologiciel 2.01 et 2.03 ont été ajoutées.</p> <p>Le module de Itron 50ESS a été ajouté.</p> <p>Les noms du fabricant et du requérant ont été mis à jour.</p>

Revision / Révision	Issued Date / Date d'émission	Evaluator / Évaluateur
2	2004-03-09	Fred Bissagar Senior Legal Metrologist / Métrologiste légal principal
Purpose of Revision		But de la Révision
The Smartmeter Module was added.		Le module de Smartmeter a été ajouté.

Revision / Révision	Issued Date / Date d'émission	Evaluator / Évaluateur
3	2004-05-21	Fred Bissagar Senior Legal Metrologist / Métrologiste légal principal
Purpose of Revision		But de la Révision
The internal LAN controller option board was included.		La carte optionnelle de contrôleur RL interne a été incluse.

Revision / Révision	Issued Date / Date d'émission	Evaluator / Évaluateur
4	2005-08-08	Fred Bissagar Senior Legal Metrologist / Métrologiste légal principal
Purpose of Revision		But de la Révision
<p>Firmware versions 2.04 and 2.06 were included.</p> <p>Programming information with regards to the A3R meters having an exponential VA demand function was provided.</p>		<p>Les versions du micrologiciel 2.04 et 2.06 ont été incluses.</p> <p>Des informations à l'égard du compteur A3R avec la fonction de puissance en VA exponentiel ont été fournies.</p>

Revision / Révision	Issued Date / Date d'émission	Evaluator / Évaluateur
5	2005-12-12	Fred Bissagar Senior Legal Metrologist / Métrologiste légal principal
Purpose of Revision		But de la Révision
Firmware version 3.02 was added.		La version du micrologiciel 3.02 a été ajoutée.

Revision / Révision	Issued Date / Date d'émission	Evaluator / Évaluateur
6	2006-03-14	Alain Gagné Senior Legal Metrologist / Métrologiste légal principal
Purpose of Revision		But de la Révision
The SmartSynch Smartmeter module was added. The internal LAN controller (ILC1) option board can be configured to allow the meter to function as a node or a collector in the Energy Axis system.		Le module de SmartSync Smartmeter a été ajouté. La carte facultative de contrôleur interne RL (ILC1) peut être configurée afin de permettre au compteur de fonctionner comme nœud ou collecteur dans le système « Energy Axis ».

Revision / Révision	Issued Date / Date d'émission	Evaluator / Évaluateur
7	2007-03-06	Alain Gagné Senior Legal Metrologist / Métrologiste légal principal
Purpose of Revision		But de la Révision
The Flexnet Elster Transceiver option board was included.		La carte facultative Flexnet Elster Transceiver a été incluse.

Revision / Révision	Issued Date / Date d'émission	Evaluator / Évaluateur
8	2008-05-30	Johnny Sfeir Junior Legal Metrologist / Métrologiste légal junior
Purpose of Revision		But de la Révision
The 1 element, 2 wire, single phase configuration was added. The following MAL's were incorporated: MAL-E123, MAL-E125, MAL-E147, MAL-E151		La configuration monophasé ayant 1 élément et 2 fils a été ajoutée. Les LAMs suivantes ont été incorporées : LAM-E123, LAM-E125, LAM-E147, LAM-E151

Revision / Révision	Issued Date / Date d'émission	Evaluator / Évaluateur
9	2008-06-05	Johnny Sfeir Junior Legal Metrologist / Métrologiste légal junior
Purpose of Revision		But de la Révision
Firmware version 3.04 was included. The Ethernet ACB option board was added.		La version de micrologiciel 3.04 a été incluse. La carte optionnelle Ethernet ACB a été ajoutée.

Revision / Révision	Issued Date / Date d'émission	Evaluator / Évaluateur
10	2008-10-16	Abderrahmane Cherradi Junior Legal Metrologist / Métrologiste légal junior
Purpose of Revision		But de la Révision
The Trilliant Cell Reader module was included. MAL-E163 was incorporated.		Le module de Trilliant cell Reader a été inclus. La LAM-E163 a été incorporée.

Revision / Révision	Issued Date / Date d'émission	Evaluator / Évaluateur
11	2008-10-23	Hermano Charles Junior Legal Metrologist / Métrologiste légal junior
Purpose of Revision		But de la Révision
Firmware version 3.05 was included. A hardware update to the EnergyAxis 900MHz LAN option board from ILC1 to ILC2 in order to enable the A3 Alpha meter to act as a "Collector" or a node in the EnergyAxis system was approved.		La version de micrologiciel 3.05 a été incluse. La mise à jour du matériel de la carte optionnelle LAN EnergyAxis 900MHz de ILC1 à ILC2 pour permettre au compteur A3 Alpha d'agir comme un collecteur ou comme un nœud dans le système EnergyAxis a été approuvée.

Revision / Révision	Issued Date / Date d'émission	Evaluator / Évaluateur
12	2009-05-05	Gilbert Nkubili Senior Legal Metrologist / Métrologiste légal principal
Purpose of Revision		But de la Révision
The Aclara UMT-C-A3 option board was added. MAL-E173 was incorporated.		La carte optionnelle de Aclara UMT-C-A3 a été ajoutée. La LAM-E173 a été incorporée.

Revision / Révision	Issued Date / Date d'émission	Evaluator / Évaluateur
13	2009-06-11	Greg Neff Legal Metrologist / Métrologiste légal
Purpose of Revision		But de la Révision
The new version of the SmartSync Smartmeter module that can be installed in the same A3 Alpha meter that is being used as a data collector in the EnergyAxis system was included.		La nouvelle version du module de SmartSync Smartmeter qui peut être installé dans le même compteur A3 Alpha qui va être utilisé comme collecteur de données dans le système EnergyAxis a été incluse.

Revision / Révision	Issued Date / Date d'émission	Evaluator / Évaluateur
14	2009-08-19	Greg Neff Legal Metrologist / Métrologiste légal
Purpose of Revision		But de la Révision
<p>An additional Flexnet option board was included.</p> <p>This board is available with 512K Flash memory and with the option of longer pins on the connector extending from the option board to the main meter board in order to allow the meter to operate with both the Flexnet option board and the KYZ option board at the same time.</p> <p>The name AMDS was changed to FlexNet.</p>		<p>Une autre carte facultative de Flexnet a été incluse.</p> <p>Cette carte est disponible avec la mémoire Flash 512K et disponible aussi avec des broches de raccordement plus longues sur le connecteur de la carte facultative à la carte principale du compteur afin de permettre au compteur de fonctionner avec la carte facultative Flexnet et la carte facultative de KYZ en même temps.</p> <p>Le nom AMDS a changé à FlexNet.</p>

Revision / Révision	Issued Date / Date d'émission	Evaluator / Évaluateur
15	2010-11-26	Carmen Ciubotariu Junior Legal Metrologist / Métrologiste légale junior MET Laboratories, Inc Reference / Référence : TEL 28715-MC
Purpose of Revision		But de la Révision
<p>The new version of the Ethernet ACB option board referred to as the Ethernet WIC was included.</p> <p>Firmware version 4.01 was added.</p> <p>The sealing provisions have been updated. The inner cover has been modified to support sealing.</p> <p>The following MAL's were incorporated: MAL-E73, MAL-E194, MAL-E203.</p>		<p>La nouvelle version de la carte optionnelle Ethernet ACB qu'on appelle Ethernet WIC a été incluse.</p> <p>La version du micrologiciel 4.01 a été ajoutée.</p> <p>La méthode de scellage a été mise à jour. La coque interne a été modifiée pour accomplir le scellage.</p> <p>Les LAMs suivantes ont été incorporées: LAM-E73, LAM-E194, LAM-E203.</p>

Revision / Révision	Issued Date / Date d'émission	Evaluator / Évaluateur
16	2011-09-21	Graeme Banks Legal Metrologist / Métrologiste légal
Purpose of Revision		But de la Révision
<p>The updated FlexNet communications module, part number FLXA2D was included.</p> <p>The following MAL's were incorporated: MAL-E242, MAL-E248, MAL-E250, MAL-E252, MAL-E265, MAL-E270, and MAL-E272.</p>		<p>La nouvelle version du module de communication FlexNet, FLXA2D a été incluse.</p> <p>Les LAMs suivantes ont été incorporées: LAM-E242, LAM-E248, LAM-E250, LAM-E252, LAM-E265, LAM-E270 et LAM-E272.</p>

Revision / Révision	Issued Date / Date d'émission	Evaluator / Évaluateur
17	2011-12-01	Serge Terekhov Legal Metrologist / Métrologiste légal
Purpose of Revision		But de la Révision
The CDMA 1xRTT Wireless WIC communication module was included.		Le module de communication CDMA 1xRTT Wireless WIC a été inclus.

Revision / Révision	Issued Date / Date d'émission	Evaluator / Évaluateur
18	2012-02-01	Serge Terekhov Legal Metrologist / Métrologiste légal Natalie Charest Junior Legal Metrologist / Métrologiste légale junior
Purpose of Revision		But de la Révision
The Silver Spring Networks communication module NIC314 was included.		Le module de Silver Spring Networks NIC314 a été inclus.

Revision / Révision	Issued Date / Date d'émission	Evaluator / Évaluateur
19	2012-11-08	Greg Neff Legal Metrologist / Métrologiste légal
Purpose of Revision		But de la Révision
<p>The ILC2 firmware was revised.</p> <p>The legally non-relevant software of the ILC1, the ILC2, the CDMA 1xRTT WWIC, the Flexnet, the Smartmeter, the UMT-C-A3, the Cell Reader and the NIC314 are updatable.</p> <p>The Notice of Approval format was updated.</p> <p>MAL-E292 was incorporated.</p>		<p>Le micrologiciel de ILC2 a été modifié.</p> <p>Les logiciels juridiquement non-pertinents de ILC1, de ILC2, de CDMA 1xRTT WWIC, de Flexnet, de Smartmeter, de UMT-C-A3, de Cell Reader et de NIC314 peuvent être mis à jour.</p> <p>Le format de l'avis d'approbation a été mis à jour.</p> <p>La LAM-E292 a été incorporée.</p>

Revision / Révision	Issued Date / Date d'émission	Evaluator / Évaluateur
20	2014-12-12	Natalie Charest Legal Metrologist / Métrologue légale MET Laboratories, Inc. Reference / Référence : TEL42056-MC
Purpose of Revision		But de la Révision
<p>Firmware version 5.01 was added.</p> <p>The Landis + Gyr Gridstream RF Enhanced A3 communication module was added.</p> <p>The following MAL's were incorporated: MAL-E312, MAL-E313, MAL-E314, MAL-E315, MAL-E319, MAL-E330, MAL-E331, MAL-E334, MAL-E335, MAL-E343, MAL-E348, MAL-E358, MAL-E362, MAL-E366, MAL-E367, MAL-E369, MAL-E378, MAL-E381, and MAL-382.</p> <p>Some typographical errors were corrected.</p>		<p>La version 5.01 du micrologiciel a été ajoutée.</p> <p>La carte de communication Landis + Gyr Gridstream RF Enhanced A3 a été ajoutée.</p> <p>Les LAMs suivantes ont été incorporées : LAM-E312, LAM-E313, LAM-E314, LAM-E315, LAM-E319, LAM-E330, LAM-E331, LAM-E334, LAM-E335, LAM-E343, LAM-E348, LAM-E358, LAM-E362, LAM-E366, LAM-E367, LAM-E369, LAM-E378, LAM-E381 et LAM-382.</p> <p>Quelques erreurs typographiques ont été corrigées.</p>

Revision / Révision	Issued Date / Date d'émission	Evaluator / Évaluateur
21	2015-01-20	Graeme Banks Legal Metrologist / Métrologue légal
Purpose of Revision		But de la Révision
The enhanced power supply (EPS) was included.		Le bloc d'alimentation amélioré a été ajouté.

Revision / Révision	Issued Date / Date d'émission	Evaluator / Évaluateur
22	2015-02-20	MET Laboratories, Inc. Reference/Référence : TEL83734-MC Graeme Banks Legal Metrologist / Métrologue légal Farmo Djibrilla Junior Legal Metrologist / Métrologue légal junior
Purpose of Revision		But de la Révision
The Elster communication module 3G wWIC was included.		Le module de Elster 3G wWIC a été inclus.

Revision / Révision	Issued Date / Date d'émission	Evaluator / Évaluateur
23	2015-09-15	Greg Neff Legal Metrologist / Métrologiste légal MET Laboratories, Inc. Reference/Référence : TEL86369-MC
Purpose of Revision		But de la Révision
Modifications have been made to the internal modem communications interface (ITM3v2). MAL-E399, MAL-E406 and MAL-E408 were included.		Des modifications ont été apportées à l'interface de communication modem interne (ITM3v2). La LAM-E399, la LAM-E406 et la LAM-E408 ont été incluses.

Revision / Révision	Issued Date / Date d'émission	Evaluator / Évaluateur
24	2015-10-22	Graeme Banks Legal Metrologist / Métrologiste légale
Purpose of Revision		But de la Révision
Legally relevant firmware version 5.03 was approved.		La version 5.03 du logiciel juridiquement pertinent a été approuvée.

Revision / Révision	Issued Date / Date d'émission	Evaluator / Évaluateur
25	2018-06-14	Graeme Banks Senior Legal Metrologist / Métrologiste légal principal Farmo Djibrilla Legal Metrologist / Métrologiste légal
Purpose of Revision		But de la Révision
The FlexNet FLXA3D communication card was approved. The means of securing the communication cards inside the meter has also been updated. The following MAL's were incorporated: MAL-E421, MAL-E423, MAL-E425, MAL-E433, MAL-E448, MAL-E460, MAL-E464, MAL-E466, and MAL-E468.		La carte de communication FLXA3D de FlexNet a été approuvée. Le moyen de sécuriser les cartes de communication à l'intérieur du compteur a également été mis à jour. Les LAMs suivantes ont été incorporées : LAM-E421, LAM-E423, LAM-E425, LAM-E433, LAM-E448, LAM-E460, LAM-E464, LAM-E466 et LAM-E468.

Revision / Révision	Issued Date / Date d'émission	Evaluator / Évaluateur
26	2019-04-25	Graeme Banks Senior Legal Metrologist / Métrologiste légal principal Eugen Axentii Junior Legal Metrologist / Métrologiste légal junior
Purpose of Revision		But de la Révision
The 3 element, 4 wire, Delta (Δ) configuration was added. The following MAL's were incorporated: MAL-E494, MAL-E495 and MAL-E501.		La configuration Delta (Δ) à 3 éléments, 4 fils, a été ajoutée. Les LAMs suivantes ont été incorporées : LAM-E494, LAM-E495 et LAM-E501.

Revision / Révision	Issued Date / Date d'émission	Evaluator / Évaluateur
27	2019-10-25	Graeme Banks Senior Legal Metrologist / Métrologiste légal principal
Purpose of Revision		But de la Révision
Legally relevant firmware versions 5.04 and 5.05 were approved. The Honeywell mNIC communication card was approved with legally non-relevant firmware versions 5.3 and 5.4. MAL-E505 was incorporated.		Les versions 5.04 et 5.05 du logiciel juridiquement pertinents ont été approuvées. La carte de communication mNIC d'Honeywell a été approuvée avec les versions 5.3 et 5.4 du micrologiciel juridiquement non-pertinent. LAM-E505 a été incorporée.

Revision / Révision	Issued Date / Date d'émission	Evaluator / Évaluateur
28	2020-01-20	Eugen Axentii Junior Legal Metrologist / Métrologiste légal junior
Purpose of Revision		But de la Révision
LAN option boards identified as REXILC are recognized as being identical in all respects to the option boards identified as ILC1. MAL-E514 was incorporated.		Les cartes optionnelles de réseau local identifiées comme REXILC sont reconnues comme étant identiques à tous égards aux cartes optionnelles identifiées comme ILC1. LAM-E514 a été incorporée.

Revision / Révision	Issued Date / Date d'émission	Evaluator / Évaluateur
29	2020-11-03	Eugen Axentii Legal Metrologist / Métrologiste légal
Purpose of Revision		But de la Révision
The meter is approved with the ILC24 option boards. MAL-E519, MAL-E520, MAL-E528 and MAL-E534 were incorporated.		Le compteur est approuvé avec les cartes optionnelles ILC24. LAM-E519, LAM-E520, LAM-E528 et LAM-E534 ont été incorporées.

Revision / Révision	Issued Date / Date d'émission	Evaluator / Évaluateur
30	2020-11-27	Greg Neff Senior Legal Metrologist / Metrologiste légal principal
Purpose of Revision		But de la Révision
A note was added to the service configuration table regarding voltages listed on the meter's nameplate.		Une note a été ajoutée au tableau de configuration du service concernant les tensions indiquées sur la plaque signalétique du compteur.

Revision / Révision	Issued Date / Date d'émission	Evaluator / Évaluateur
31	2020-12-15	Eugen Axentii Legal Metrologist / Métrologiste légal
Purpose of Revision		But de la Révision
The Elster communication module 4G wWIC was included. MAL-E543 and MAL-E545 were incorporated.		Le module 4G wWIC de Elster a été inclus. LAM-E543 et LAM-E545 ont été incorporées.

Revision / Révision	Issued Date / Date d'émission	Evaluator / Évaluateur
32	2020-02-12	Greg Neff Senior Legal Metrologist / Metrologiste légal principal
Purpose of Revision		But de la Révision
Test mode may be used as a test provision for kvarh and kVAh. The configuration 2 element 3 wire 1Φ was approved. Auto service detect was added. MAL-E547 was incorporated.		Le mode d'essai peut être utilisé comme moyen d'essai d'énergie pour kvarh et kVAh. La configuration de 2 éléments 3 fils 1Φ a été approuvée. Détection du type du branchement a été ajoutée. LAM-E547 a été incorporée.

SECTION 7 – Approval

The design, composition, construction and performance of the meter type(s) identified herein have been evaluated in accordance with regulations and specifications established under the *Electricity and Gas Inspection Act*. Approval is hereby granted accordingly pursuant to subsection 9(4) of the said Act.

The sealing, markings, installation, use and manner of use of meters are subject to inspection in accordance with regulations and specifications established under the *Electricity and Gas Inspection Act*. The sealing and marking requirements are set forth in specifications established pursuant to section 18 of the *Electricity and Gas Inspection Regulations*. Installation and use requirements are set forth in specifications established pursuant to section 12 of the Regulations. Verification of conformity is required in addition to this approval for all metering devices excepting instrument transformers. Inquiries regarding inspection and verification should be addressed to the local office of Measurement Canada.

Original document signed by:

Adnan Rashid
Senior Engineer – Electricity Measurement
Engineering and Laboratory Services Directorate

Date: **2020-02-12**

PARTIE 7 – Approbation

La conception, la composition, la construction et la performance du (des) type(s) de compteur(s) identifié(s) ci-dessus ayant fait l'objet d'une évaluation conformément au Règlement et aux normes établis aux termes de la *Loi sur l'inspection de l'électricité et du gaz*, la présente approbation est accordée en application du paragraphe 9(4) de ladite Loi.

Le scellage, le marquage, l'installation et l'utilisation des compteurs sont soumis à l'inspection conformément au Règlement et aux normes établis aux termes de la *Loi sur l'inspection de l'électricité et du gaz*. Les exigences de scellage et de marquage sont définies dans les normes établies en vertu de l'article 18 du *Règlement sur l'inspection de l'électricité et du gaz*. Les exigences d'installation et d'utilisation sont définies dans les normes établies en vertu de l'article 12 dudit règlement. En plus de cette approbation et sauf dans les cas des transformateurs de mesure, une vérification de conformité est requise. Toute question sur l'inspection et la vérification de conformité doit être adressée au bureau local de Mesures Canada

Copie authentique signée par :

Adnan Rashid
Ingénieur principal – Mesure de l'électricité
Direction de l'ingénierie et des services de laboratoire

Date : **2020-02-12**

Web Site Address / Adresse du site Internet :
<http://mc.ic.gc.ca>