



NOTICE OF APPROVAL

Issued by statutory authority of the Minister of
Industry for:

TYPE OF DEVICE

Electricity Meters: Energy and Demand

AVIS D'APPROBATION

Émis en vertu du pouvoir statutaire du ministre de
l'Industrie pour:

TYPE D'APPAREIL

Compteurs d'électricité: énergie et puissance

APPLICANT / REQUÉRANT

Aclara Meters LLC
130 Main Street
Somersworth, New Hampshire
USA, 03878

MANUFACTURER / FABRICANT

Aclara Meters LLC
130 Main Street
Somersworth, New Hampshire
USA, 03878

MODEL(S) / MODÈLE(S)

kV2
kV2n
kV2e
kV2ce
kV2c
kV2c+
kV2c EPS
kV2c+ EPS

NOTE : This approval applies only to meters, the design, composition, construction and performance of which are, in every material respect, identical to that described in the material submitted, and that are typified by samples submitted by the applicant for evaluation for approval in accordance with sections 13 and 14 of the Electricity and Gas Inspection Regulations. The following is a summary of the principal features only.

REMARQUE : Cette approbation ne vise que les compteurs dont la conception, la composition, la construction et le rendement sont identiques, en tout point, à ceux qui sont décrits dans la documentation reçue et pour lesquels des échantillons représentatifs ont été fournis par le requérant aux fins d'évaluation, conformément aux articles 13 et 14 du *Règlement sur l'inspection de l'électricité et du gaz*. Ce qui suit est une brève description de leurs principales caractéristiques.

SECTION 1 – Ratings and Specifications

PARTIE 1 – Classements et caractéristiques

Approved Model Designations / Désignations de modèle approuvé	
kV2	<p>The KV2 meter is a solid state, digital sampling meter. When fitted with an optional modem, it has a telephone cable protruding from the base. It may also have a larger cable protruding from the base for I/O options such as KYZ pulse outputs.</p> <p>Le KV2 est un compteur échantillonneur numérique à semi-conducteurs. Lorsque le compteur est équipé d'un modem facultatif, un câble téléphonique sort de son socle. Le compteur peut avoir un câble plus gros sortant de son socle pour des options d'E/S comme des sorties d'impulsions KYZ.</p>
kV2n	<p>The KV2n is available only as a 2 element network meter.</p> <p>Le KV2n est seulement disponible comme compteur réseau à deux éléments.</p>
kV2e	<p>The KV2e is programmed with energy functions only.</p> <p>Le KV2e est programmé pour les fonctions d'énergie seulement.</p>
kV2ce	<p>The KV2ce is programmed with energy functions only and supports 4MB memory.</p> <p>Le KV2ce est programmé pour les fonctions d'énergie seulement et accepte 4 Mo de mémoire.</p>
kV2c	<p>The KV2c supports 4MB memory. The zero flux sensor from the kV2 was changed to a current transformer in the kV2c. The base material was changed from Bakelite to Norell.</p> <p>Le KV2c accepte 4 Mo de mémoire. La sonde de champ magnétique nul a été remplacée par un transformateur de courant. Le socle en Bakélite a été remplacé par un socle en Norell.</p>
kV2c+	<p>The KV2c+ supports 8MB memory. The KV2c+ 600V meter may have two ferrites, one on the current cable and the other on the voltage cable.</p> <p>Le KV2c+ accepte 8 Mo de mémoire. Le compteur KV2c+ de 600 V peut avoir deux ferrites : un sur le câble de courant et l'autre sur le câble de tension</p>
kV2c EPS	<p>kV2c meter with an enhanced power supply.</p> <p>Compteur kV2c avec une source d'alimentation améliorée</p>
kV2c+ EPS	<p>kV2c+ meter with an enhanced power supply.</p> <p>Compteur kV2c+ avec une source d'alimentation améliorée</p>

Service Configurations / Configurations des services

- | | |
|---|---|
| ① 1 element, 2 wire / 1 élément 2 fils | ⑩ 3 element 4 wire Y / 3 éléments 4 fils Y |
| ② 1 ½ element 3 wire / 1 ½ éléments 3 fils | ⑪ 3 element 4 wire Δ / 3 éléments 4 fils Δ |
| ③ 2 element 3 wire 1Φ / 2 éléments 3 fils 1Φ | ⑫ Auto Service Detect / Détection du type du branchement |
| ④ 2 element 3 wire network / 2 éléments 3 fils réseau | ⑬ Socket Type (S-Base) / Type de socle (socle S) |
| ⑤ 2 element 3 wire Δ / 2 éléments 3 fils Δ | ⑭ Bottom Connected (A-Base) / Socle à connexion par le bas (socle A) |
| ⑥ 2 element 4 wire Y / 2 éléments 4 fils Y | ⑮ Switchboard Style / Type pour tableau de distribution |
| ⑦ 2 element 4 wire Δ / 2 éléments 4 fils Δ | ⑯ Multi Customer Metering System / Systèmes de mesurage à clients multiples |
| ⑧ 2 ½ element 4 wire Y / 2 ½ éléments 4 fils Y | |
| ⑨ 2 ½ element 4 wire Δ / 2 ½ éléments 4 fils Δ | |

The meter is approved with the following service configurations :

Le compteur est approuvé avec les configurations de service suivantes :

Model / Modèle	Service Configurations / Configurations de service	Voltage / Tension (V)	Current / Courant (A)
kV2 kV2e kV2ce kV2c kV2c+ kV2c EPS kV2c+ EPS	①⑮	120-480	0.2-20
	①⑬	120-480	0.2-20 2-200
	②⑮	120-480, 600	0.2-20
	②⑬	120-480, 600	0.2-20 2-200
	③⑫⑮	120-480	0.2-20
	③⑫⑭	120-480	0.2-20 1.5-150
	③⑫⑬	120-480	0.2-20 2-200
	④⑫⑮	120-480	0.2-20
	④⑫⑭	120-480	0.2-20 1.5-150
	④⑫⑬	120-480	0.2-20 2-200
	⑤⑫⑮	120-480, 600	0.2-20
	⑤⑫⑭	120-480, 600	0.2-20 1.5-150
	⑤⑫⑬	120-480, 600	0.2-20 2-200
	⑧⑫⑮	120-480	0.2-20
	⑧⑫⑭	120-480	0.2-20 1.5-150
	⑧⑫⑬	120-480	0.2-20 2-200
	⑩⑪⑫⑮	120-480	0.2-20
	⑩⑪⑫⑭	120-480	0.2-20 1.5-150
	⑩⑪⑫⑬	120-480	0.2-20 2-200
	kV2n	④⑫⑮	120
④⑫⑭		120	0.2-20 1.5-150
④⑫⑬		120	0.2-20 2-200

Specifications / Caractéristiques			
Frequency / Fréquence (Hz)	Temperature Range / Gamme de température		Meter Burden / Fardeau du compteur
60 Hz	Min (°C) :	Max (°C) :	5.82 VA capacitive/ capacitif
	-40	+53	9.34 VA capacitive/ capacitif - with enhanced power supply / avec source d'alimentation améliorée
Auxiliary Power Supply / Alimentation électrique auxiliaire	<input type="checkbox"/> Yes / Oui <input checked="" type="checkbox"/> No / Non		---
Approved Legally Relevant Software / Logiciel juridiquement pertinent approuvé	Product Name Nom du produit		Hardware Revision Révision du matériel
	kV2		-
	kV2n		-
	kV2c, kV2c+, kV2e, kV2ce		-
	KV2c EPS, kV2c+ EPS		6
		7	4.10.2.11, 4.11.0.0, 4.11.7.12, 4.11.8.12, 4.11.9.12, 4.11.10.12, 4.11.11.12
		8	4.11.10.12, 4.11.11.12, 4.12.2.13

SECTION 2 – Summary Description

PARTIE 2 – Description Sommaire

Model / Modèle	kV2, kV2n, kV2c, kV2c+, kV2c EPS, kV2c+ EPS				kV2e, kV2ce	
Approved Energy and Loss Quantities / Énergie et grandeurs des pertes approuvées						
Delivered Energy / Énergie livrée	kWh	kvarh	kVAh ¹	kQh		
Received Energy / Énergie reçue	kWh	kvarh	kVAh ²	kQh		
Net Energy / Énergie nette	kWh		kvarh			
Loss Quantities / Grandeurs des pertes			V ² h	I ² h		(individual phase / phase individuelle)
Approved Demand / Puissance appelée approuvée						
Block Interval / À période d'intégration	kW	kvar	kVA	kQ	---	
Sliding Window / Fenêtre mobile	kW	kvar	kVA	kQ	---	
Thermal / Thermique	kW	kvar	kVA	kQ	---	
Demand Reset Device Information / Information sur le mécanisme de remise à zéro de la puissance appelée	<p>The demand reset switch is located on the front of the cover. Demand may also be reset through the TS2 communication module.</p> <p>Le bouton de remise à zéro de la puissance appelée se trouve à l'avant du couvercle. La puissance appelée peut également être remise à zéro avec le module de communication TS2.</p>				---	
Approved Test Mode and Provisions / Mode d'essai et moyens d'essai approuvés						
Energy Test Provision / Moyens d'essai d'énergie	Wh ⁽¹⁾	varh ⁽¹⁾	kVAh ^(1,2)	kQh ⁽²⁾	I ² h ⁽²⁾	V ² h ⁽²⁾
Test Provision Information / Information sur les moyens d'essai	<p>(1) The infrared LED transmits test pulses proportional to metered energy. The meter may be switched between Wh, varh and VAh pulses with the MeterMate software. VAh test pulse available for software versions 4.0.8.9 and 4.11.9.12.</p> <p>La DEL infrarouge transmet des impulsions d'essai proportionnelles à l'énergie mesurée. On peut changer les impulsions du compteur entre Wh, varh et VAh avec le logiciel MeterMate. Les impulsions d'essai de VAh sont disponibles pour les versions de logiciel de 4.0.8.9 et 4.11.9.12.</p> <p>(2) Meters having approved units of measure VAh, Qh, V²h, or I²h require an I/O option board to be installed in order to provide a means for testing.</p> <p>Pour les compteurs mesurant les unités de mesure légales VAh, Qh, V²h ou I²h, il est nécessaire d'installer une des cartes à option d'E/S afin d'avoir un moyen de vérifier ces unités de mesure.</p>					
Test Mode - Energy / Mode d'essai – Énergie	---					

¹ Same quadrants as kWh delivered. / Les mêmes quadrants comme kWh livrée.

² Same quadrants as kWh received. / Les mêmes quadrants comme kWh reçue.

Model / Modèle	kV2, kV2n, kV2c, kV2c+, kV2c EPS, kV2c+ EPS	kV2e, kV2ce
Test Mode - Demand / Mode d'essai - Puissance appelée	kW kvar kVA	---
Approved Test Mode Demand Interval Length(s) / Durée de la période d'intégration de la puissance appelée en mode d'essai approuvé	1 min	---
Test Mode Information / Information sur le mode d'essai	<p>A test button is located on the front plate of the meter beside the demand reset function. Entering the test mode requires the removal of the meter cover and pressing the "test" button for 1 second. The display will advance by using a magnet at the display switch. Pressing the reset button will display all segments and reset test displays without affecting the billing data. A momentary push of the test button will return the display to the normal mode.</p> <p>The test mode can display the time remaining in the test demand interval (block) and the time remaining in the test subinterval (sliding window).</p> <p>Un bouton d'essai (T) est situé sur le panneau avant du compteur, à côté du bouton de mise à zéro de la puissance appelée. Pour entrer en mode d'essai, il faut enlever le couvercle du compteur et appuyer sur le bouton d'essai pendant 1 seconde. On fait avancer l'affichage à l'aide d'un aimant tenu près du commutateur d'affichage. L'appui sur le bouton de mise à zéro de la puissance appelée fait afficher tous les segments et met à zéro les affichages d'essai sans modifier les données de la facture. Un appui momentané sur le bouton d'essai ramène l'affichage au mode normal.</p> <p>Le mode d'essai peut afficher le temps restant de la période d'intégration (par tranches) et le temps restant de la période du sous-intervalle d'intégration (à fenêtre mobile).</p> <p>Demand in kW, kvar, or kVA (block or sliding window) may be tested using 1-minute intervals (1 minute for block, 2 sub-intervals of 1 minute for sliding window) by reprogramming the demand interval in normal mode with the MeterMate software.</p> <p>La puissance appelée en kW, kvar ou kVA (par tranches ou à fenêtre mobile) peut être testée en utilisant des intervalles d'intégration de 1 minute (intervalles de 1 minute par tranches, 2 sous-intervalles de 1 minute en fenêtre mobile) en reprogrammant la période d'intégration en mode normal avec le logiciel MeterMate.</p>	
Approved Internal Pulse Recorder / Enregistreur interne d'impulsions approuvé		
Internal Pulse Recorder / Enregistreur interne d'impulsions	Available / Disponible	
Number of channels / Nombre de voies	4 channels/voies 64kB or/ou 20 channels/voies 192kB	
Approved External Pulse Recorder / Enregistreur externe d'impulsions approuvé		
External Pulse Recorder / Enregistreur externe d'impulsions	---	
Number of Channels / Nombre de voies	---	

Model / Modèle	kV2, kV2n, kV2c, kV2c+, kV2c EPS, kV2c+ EPS	kV2e, kV2ce
Type of Input / Type d'entrée	---	
Rated Maximum Voltage / Tension nominale maximale	---	
Rated Maximum Frequency (Hz) / Fréquence nominale maximale (Hz)	---	
Approved Pulse Outputs / Sorties d'impulsions approuvées		
KZ Pulse Output / Sorties d'impulsions KZ	kWh kvarh kVAh kQh V ² h I ² h	
KYZ Pulse Output / Sorties d'impulsions KYZ	kWh kvarh kVAh kQh V ² h I ² h	
Other Pulse Output / Autres sorties d'impulsions	---	
Pulse output information / Informations sur les sorties d'impulsions	<p>All outputs may be configured for pulse initiator functions, alerts, meter cautions, or load control operations.</p> <p>Two optional I/O boards are available on the kV2c meter. One provides 2 Form C and 1 Form A outputs. The multiple I/O option board provides 2 Form C outputs and 6 Form A outputs. If the meter is intended to measure units of VAh, Qh, V²h, or I²h, one of the I/O boards is required to be installed.</p> <p>Toutes les sorties peuvent être configurées pour des fonctions de générateur d'impulsions, des alertes, des avertissements relatifs au compteur ou des fonctions de contrôle de la charge.</p> <p>Deux cartes d'E/S facultatives sont disponibles. La première fournit deux sorties à contacts de forme C et une sortie à contacts de forme A. La carte à options d'E/S multiples a deux sorties à contacts de forme C et six sorties à contacts de forme A. Si le compteur est censé de mesurer les unités de VAh, Qh, V²h ou I²h, il est nécessaire d'installer une des cartes d'E/S.</p>	
Other Options / Autres options		
Service Disconnect / Interrupteur-sectionneur	---	
Time of Use Function (TOU) / Fonction temps d'utilisation (TU)	Available / Disponible	
Number of Time of Use Rates / Nombre de registres de facturation de la fonction TU	3	
TOU Conditions or Limitations / Conditions ou restrictions du TU	<p>The rate switching on the meter is not subject to Measurement Canada specifications.</p> <p>La fonction de changement de tarif du compteur n'est pas assujettie aux normes de Mesures Canada.</p>	
Transformer and Line Loss Compensation / Compensation des pertes de lignes et des transformateurs	Available / Disponible	
Displays / Affichages		

Model / Modèle	kV2, kV2n, kV2c, kV2c+, kV2c EPS, kV2c+ EPS	kV2e, kV2ce
Display Modes / Modes d'affichage	Normal / Test	
Display Information / Information sur l'affichage	<p>The meters are equipped with a liquid crystal display (LCD). An alternate display switch is located on the right hand side of the meter and is activated by means of a magnet. A total of 75 items can be programmed for display. The normal, alternate, and "Site Genie" display sequences are available in the normal mode.</p> <p>The alternate display sequence is activated by using a magnet to activate the display switch for 3-6 seconds. The meter returns to the normal display sequence after one complete scrolling cycle. The "Site Genie" display sequence is activated by holding a magnet to the display switch for 6 seconds. A momentary push of the demand reset button will display all segments and return the meter to the normal display sequence.</p> <p>Les compteurs sont équipés d'un affichage à cristaux liquides. Un commutateur d'affichage spécial est situé sur le côté droit du compteur et est actionné à l'aide d'un aimant. Le compteur peut être programmé pour afficher 75 articles différents. La séquence d'affichage normal, la séquence d'affichage spéciale et la séquence d'affichage locale « Site Genie » sont disponibles en mode normal.</p> <p>La séquence d'affichage spéciale est lancée à partir de la séquence d'affichage normale à l'aide d'un aimant qui actionne le commutateur d'affichage pendant 3 à 6 secondes. Le compteur revient à la séquence d'affichage normale après un cycle complet de défilement. La séquence d'affichage locale « Site-Genie » peut être lancée en tenant un aimant près du commutateur d'affichage pendant 6 secondes. Un appui momentané sur le bouton de mise à zéro de la puissance appelée affiche tous les segments puis ramène le compteur à la séquence d'affichage normale.</p>	

SECTION 3 – Communications

PARTIE 3 - Communications

3.1 Communication Interfaces	3.1 Interfaces de communication
① Optical Port / Port optique ② Internal Modem / Modem interne ③ RS-232 / RS-232	④ RS-485 / RS-485 ⑤ Ethernet / Ethernet ⑥ Other / Autre
Model / Modèle	kV2, kV2n, kV2e, kV2ce, kV2c, kV2c+, kV2c EPS, kV2c+ EPS
Communication Interface / Interface de communication	①②③④
Comments / Notes	<p>An optical communications port (Optocom) is located on the front of the meter cover. An optional KV RSX -RS232/RS485 internal modem is available.</p> <p>The configuration with a RS-232 cable routed through the side of the meter cover must have a rubber plug with plastic grommet installed as shown below.</p> <p>Un port de communication optique (Optocom) se trouve à l'avant du couvercle. Un modem interne KV RSX-RS232/RS485 est offert en option.</p> <p>La configuration avec un câble RS-232 provenant du côté du couvercle du compteur nécessite d'installer un bouchon en caoutchouc avec un œillet en plastique comme illustré ci-dessous.</p> <div data-bbox="808 1003 1198 1507" data-label="Image"> </div> <p>Rubber Plug with Plastic Grommet / Un bouchon en caoutchouc avec un œillet en plastique</p>

3.2 Index of Communication Modules	3.2 Index des modules de communication
<i>The meter is approved when equipped with any of the following communication modules:</i>	<i>Le compteur est approuvé lorsqu'il est équipé d'un des modules de communication suivants :</i>
Manufacturer / Fabricant	Device / Appareil
Aclara Power Line Systems Inc.	UMT-C-KV
	UMT-C-KV with/avec EMTR-3-KV
	Aclara Synergize RF Network (SRFN) Y84034-1
Hunt Technologies Inc.	TS1
	TS2
	TS2-MU
Itron	53ESS
Landis + Gyr	Gridstream RF Enhanced kV2c Endpoint 810C0526 (model/modèle 45-6101)
	Gridstream RF Enhanced kV2c Endpoint 810C0724 (model/modèle 45-6100)
	Gridstream RF Enhanced KV2c Endpoint (model/modèle: 45-1104-0001)
OnRamp	TRN 2014
Sensus	FlexNet
Silver Springs Network	SSN RF 900 MHz
	SSN communication card version 4.1 / Carte de communication de SSN version 4.1
	SSN card/carte Rev. 3, IC# 5975A-NIC507
	SSN NIC 314K, IC# 5975A-NIC514
	SSN NIC 411-0702, IC# 5975A-NIC714
Tantalus Systems Corp.	PP-1310 C&I
Trilliant Networks	CI-3000-kV2c
	NCTR801
	NCDR801
	NCGR801
	NCiR801
	NCXR801
	NCZR801PH
	CRDR-1050-kV2cEPS

3.3 Communication Module Details	3.3 Détails de module de communication
Communication Types / Types de communication	Functions / Fonctions
① Radio Frequency Communication (RF) / Communication de radiofréquence (RF) ② Power Line Carrier (PLC) / Courants porteurs en ligne (CPL) ③ Modem / Modem ④ Other Communication Type / Autre type de communication	⑤ Energy Function / Fonction d'énergie ⑥ Demand Function / Fonction de puissance appelée ⑦ Pulse Recorder / Enregistreur d'impulsions ⑧ Time Of Use / Temps d'utilisation ⑨ Remote Disconnect / Sectionneur à distance ⑩ Other Functionality / Autres fonctionnalités

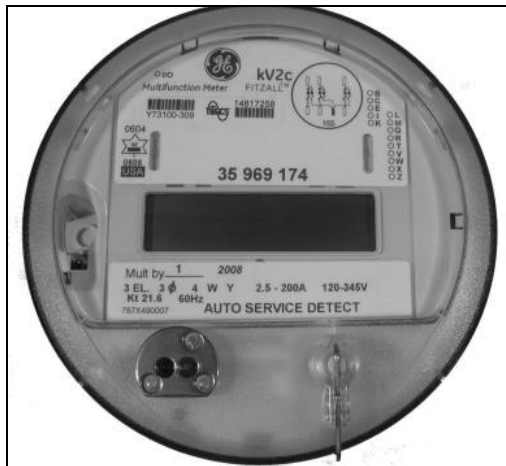
**Aclara Power Line Systems Inc.
 (formerly/anciennement DCSI)**

Device / Appareil	Communications Type / Type de communication	Additional Functions / Fonctions supplémentaires	Burden / Fardeau
UMT-C-KV	②	---	---



kV2c with/avec Aclara (formerly/anciennement DCSI) UMT-C-KV

Device / Appareil	Communications Type / Type de communication	Additional Functions / Fonctions supplémentaires	Burden / Fardeau
UMT-C-KV + EMTR-3-KV	②	---	---



Nameplate for UMT-C-KV with EMTR-3-KV / Plaque signalétique pour UMT-C-KV avec EMTR-3-KV

Device / Appareil	Communications Type / Type de communication	Additional Functions / Fonctions supplémentaire	Burden / Fardeau
Y84034-1	①	---	Listed below / Énumérés ci-dessous

The legally non-relevant Aclara Synergize RF Network (SRFN) software is updatable.

Le micrologiciel juridiquement non-pertinent du Aclara Synergize RF Network (SRFN) peut être mis à jour.

Burden / Fardeau :

2 element, 3 wire/2 éléments, 3 fils	120V	2.510 VA Capacitive / capacitif
2 element, 3 wire/2 éléments, 3 fils	480V	9.201 VA capacitive / capacitif
1.5 element, 3 wire/1.5 éléments, 3 fils	120V	2.462 VA Capacitive / capacitif
1.5 element, 3 wire/1.5 éléments, 3 fils	480V	9.119 VA capacitive / capacitif



Aclara Y84034-1 Nameplate / Plaque signalétique de Aclara Y84034-1

Hunt Technologies Inc.

Device / Appareil	Communications Type / Type de communication	Additional Functions / Fonctions supplémentaires	Burden / Fardeau
TS1	②	---	---

The TS1 module is available in two configurations: integrated into the KV2c meter housing, replacing the modem board, or mounted on the face of the KV2c meter, under an extended meter cover. The integrated TS1 is known as TS1 DRR (Direct Register Read) and is approved for all units of measure approved for the host meter. The external TS1 is approved for kW·h only.

Le module TS1 est offert en deux configurations : intégré au boîtier du compteur kV2c, remplaçant la carte modem, ou monté sur le panneau avant du compteur kV2c, sous un couvercle prolongé. Le TS1 intégré est approuvé pour toutes les unités de mesure approuvées pour le compteur hôte et est désigné TS1 DRR (pour Direct Register Read, lecture directe des registres). Le TS1 externe n'est approuvé que pour la mesure de kW·h.

Where the TS1 is used on 347/600V Wye or 480V Delta services, an external auto-transformer is required to connect the TS1 to the power lines for transmission. The lower label on the meter face will indicate "AUTOTRANSFORMER REQUIRED" in this case.

Lorsque le module TS1 est utilisé sur un branchement de 347/600V en étoile ou de 480V en triangle, il lui faut un autotransformateur externe pour le connecter aux lignes d'alimentation électrique pour la transmission de données. Dans ce cas, la plaque signalétique inférieure du panneau avant doit porter l'inscription : « AUTOTRANSFORMATEUR REQUIS ».



**kV2c with external Turtle TS1 pulse counting AMR /
 kV2c avec lecteur automatisé de compteur externe Turtle TS1**

Device / Appareil	Communications Type / Type de communication	Additional Functions / Fonctions supplémentaires	Burden / Fardeau
TS2	②	⑩	---

The TS2 is capable of remote demand reset and remote date/time set functions.

Le modèle TS2 permet la remise à zéro à distance de la puissance appelée et offre des fonctions de réglage à distance de la date et de l'heure.

Where the TS2 is used on 347/600V Wye or 480V Delta services, an external auto-transformer is required to connect the TS1 to the power lines for transmission. The lower label on the meter face will indicate "AUTOTRANSFORMER REQUIRED" in this case.

Lorsque le module TS2 est utilisé sur un branchement de 347/600V en étoile ou de 480V en triangle, il lui faut un autotransformateur externe pour le connecter aux lignes d'alimentation électrique pour la transmission de données. Dans ce cas, la plaque signalétique inférieure du panneau avant doit porter l'inscription : « AUTOTRANSFORMATEUR REQUIS ».

Device / Appareil	Communications Type / Type de communication	Additional Functions / Fonctions supplémentaires	Burden / Fardeau
TS2-MU	①②	⑩	---

The TS2-MU is a radio receiver intended to receive gas and/or water meter readings and relay those readings through the TS2-MU back to the utility's data collection center. The host meter is not aware of the other utility functions or readings, nor does it partake in the collection or re-transmission of those readings.

Le TS2-MU est un récepteur radio conçu pour recevoir des lectures de compteurs de gaz et/ou d'eau et pour transmettre ces lectures par le TS2-MU au centre de collecte de données du service public. Le compteur hôte n'a aucune connaissance des autres lectures ou fonctions du service public et ne participe ni à la collecte ni à la retransmission de ces lectures.

Itron

Device / Appareil	Communications Type / Type de communication	Additional Functions / Fonctions supplémentaires	Burden / Fardeau
53ESS	①	---	---



KV2c retrofitted with 53ESS Itron module / KV2c avec le module 53ESS d'Itron

Landis + Gyr

Device / Appareil	Communications Type / Type de communication	Additional Functions / Fonctions supplémentaires	Burden / Fardeau
810C0526	①	⑩	2.56 VA Capacitive / 2,56 VA capacitif

The legally non-relevant Gridstream RF Enhanced kV2c Endpoint 810C0526 (model 45-6101) software is updatable.
 Le micrologiciel juridiquement non-pertinent Gridstream RF Enhanced kV2c Endpoint 810C0526 (modèle 45-6101) peut être mis à jour.



**Gridstream RF Enhanced kV2c Endpoint nameplate /
 Plaque signalétique du Gridstream RF Enhanced kV2c Endpoint**

Device / Appareil	Communications Type / Type de communication	Additional Functions / Fonctions supplémentaire	Burden / Fardeau
810C0724	①	⑩	2.92 VA Capacitive / 2,92 VA capacitif

The legally non-relevant Gridstream RF Enhanced kV2c Endpoint 810C0724 (model 45-6100) equipped with the Zigbee module software is updatable.
 Le micrologiciel juridiquement non-pertinent Gridstream RF Enhanced kV2c Endpoint 810C0724 (modèle 45-6100) équipé du module Zigbee peut être mis à jour.



**Gridstream RF Enhanced kV2c Endpoint with Zigbee Nameplate /
 Plaque signalétique du Gridstream RF Enhanced kV2c Endpoint avec module Zigbee**

Device / Appareil	Communications Type / Type de communication	Additional Functions / Fonctions supplémentaire	Burden / Fardeau
Gridstream RF Enhanced KV2c Endpoint (model/modèle: 45-1104-0001)	①	⑩	6.93 VA capacitive/capacitif

The legally non-relevant Gridstream RF Enhanced kV2c Endpoint 810A3E9C (model 45-1104-0001) software is updatable.

Le micrologiciel juridiquement non-pertinent Gridstream RF Enhanced kV2c Endpoint 810A3E9C (modèle 45-1104-0001) peut être mis à jour.



**Gridstream RF Enhanced kV2c Endpoint nameplate /
 Plaque signalétique du Gridstream RF Enhanced kV2c Endpoint**

OnRamp

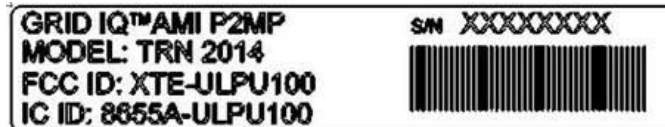
Device / Appareil	Communications Type / Type de communication	Additional Functions / Fonctions supplémentaire	Burden / Fardeau
TRN 2014	①	---	Listed below / Énumérés ci-dessous

The legally non-relevant TRN 2014 software is updatable.

Le logiciel juridiquement non-pertinent de la carte TRN 2014 peut être mise à jour.

Burden / Fardeau :

3 element, 4 wire, WYE – Transformer type	120V	3.50VA capacitive / capacitif
3 éléments, 4 fils, Y – Type transformateur	480V	9.16VA capacitive / capacitif
3 element, 4 wire, WYE – Self-Contained	120V	3.23VA capacitive / capacitif
3 éléments, 4 fils, Y – Compteurs autonomes	480V	9.67VA capacitive / capacitif






**Model TRN 2014 nameplate /
 Plaque signalétique pour le modèle TRN 2014**

Silver Springs Network

Device / Appareil	Communications Type / Type de communication	Additional Functions / Fonctions supplémentaires	Burden / Fardeau
SSN RF 900 MHz	①	---	---

Device / Appareil	Communications Type / Type de communication	Additional Functions / Fonctions supplémentaires	Burden / Fardeau
SSN card version 4.1	①	---	---

Device / Appareil	Communications Type / Type de communication	Additional Functions / Fonctions supplémentaires	Burden / Fardeau
SSN card/carte Rev. 3 IC# 5975A-NIC507	①	⑩	---
<p>The legally non-relevant software of the SSN card Rev. 3, IC#: 5975A-NIC507 is updatable. Le logiciel juridiquement non-pertinent de la carte SSN Rév. 3, IC#: 5975A-NIC507 peut être mis à jour.</p> <div style="text-align: center;">  </div>			
Device / Appareil	Communications Type / Type de communication	Additional Functions / Fonctions supplémentaires	Burden / Fardeau
SSN NIC 314K IC# 5975A-NIC514	①	⑩	2.2 VA inductive
<p>The legally non-relevant software of the SSN NIC 314K, IC# 5975A-NIC514 card is updatable. Le logiciel juridiquement non-pertinent de la carte SSN NIC 314K, IC# 5975A-NIC514 peut être mis à jour.</p> <div style="text-align: center;">  </div>			
Device / Appareil	Communications Type / Type de communication	Additional Functions / Fonctions supplémentaire	Burden / Fardeau
SSN NIC 411-0702, IC# 5975A-NIC714	①	--	2.968VA Capacitive/Capacitif (120V) 11.776VA Capacitive/Capacitif (480V)
<p>The legally non-relevant software of the SSN NIC 411-0702, IC# 5975A-NIC714 card is updatable. Le logiciel juridiquement non-pertinent de la carte SSN NIC 411-0702, IC# 5975A-NIC714 peut être mis à jour.</p> <div style="text-align: center;">  </div>			

Tantalus Systems Corp.

Device / Appareil	Communications Type / Type de communication	Additional Functions / Fonctions supplémentaires	Burden / Fardeau
PP-1310 C&I	①	---	---

The legally non-relevant PP-1310 software is updatable.

When verifying meter with PP-1310 unit installed, the meter must be in test mode.

Le micrologiciel juridiquement non-pertinent de PP-1310 peut être mis à jour.

Lors de la vérification d'un compteur muni d'une carte PP-1310, le compteur doit être en mode d'essai.



KV2c retrofitted with Tantalus PP-1310 / KV2c avec le lecteur automatisé de compteur Tantalus PP-1310

Trilliant Networks

Device / Appareil	Communications Type / Type de communication	Additional Functions / Fonctions supplémentaires	Burden / Fardeau
CI-3000-kV2c	①	⑩	1.9137 VA Capacitive / Capacitif

The legally non-relevant CI-3000-kV2c software is updatable.

Le micrologiciel juridiquement non-pertinent de CI-3000-kV2c peut être mis à jour.



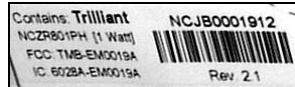
kV2c with CI-3000-kV2c / Le kV2c avec CI-3000-kv2c

Device / Appareil	Communications Type / Type de communication	Additional Functions / Fonctions supplémentaires	Burden / Fardeau
NCTR801	③	---	---
<p>NCTR801 is an optional phone modem. Le NCTR801 est un modem téléphonique optionnel.</p>			
Device / Appareil	Communications Type / Type de communication	Additional Functions / Fonctions supplémentaires	Burden / Fardeau
NCDR801	③	---	---
<p>NCDR801 is a cellular modem for the DataTAC network. Le NCDR801 est un modem cellulaire optionnel pour le réseau DataTAC</p>			
Device / Appareil	Communications Type / Type de communication	Additional Functions / Fonctions supplémentaires	Burden / Fardeau
NCGR801	③	---	---
<p>NCGR801 is a cellular modem for the GSM/GPRS network. Le NCGR801 est un modem cellulaire optionnel pour le réseau GSM/GPRS.</p>			
Device / Appareil	Communications Type / Type de communication	Additional Functions / Fonctions supplémentaires	Burden / Fardeau
NCiR801	③	---	---
<p>NCiR801 is a cellular modem for the iDEN network. Le NCiR801 est un modem cellulaire optionnel pour le réseau iDEN.</p>			
Device / Appareil	Communications Type / Type de communication	Additional Functions / Fonctions supplémentaires	Burden / Fardeau
NCXR801	③	---	---
<p>NCXR801 is a cellular modem for the CDMA/1xRTT network. Le NCXR801 est un modem cellulaire optionnel pour le réseau CDMA/1xRTT.</p>			

Device / Appareil	Communications Type / Type de communication	Additional Functions / Fonctions supplémentaires	Burden / Fardeau
NCZR801PH	①	⑩	---

Hardware revisions 2.0 and 2.1 are approved for the Meshreader NCZR801PH communication module.
 The legally non-relevant NCZR801PH software is updatable.

Les révisions 2.0 et 2.1 du matériel sont approuvées pour le module de communication NCZR801PH Meshreader.
 Le micrologiciel juridiquement non-pertinent de NCZR801PH peut être mis à jour.

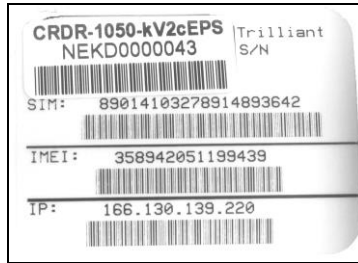


NCZR801PH Nameplate / Plaque signalétique de NCZR801PH

Device / Appareil	Communications Type / Type de communication	Additional Functions / Fonctions supplémentaire	Burden / Fardeau
CRDR-1050-kV2cEPS	①	⑩	10.92 VA capacitive / capacitif

The legally non-relevant CRDR-1050-kV2cEPS software is updatable.

Le micrologiciel juridiquement non-pertinent du CRDR-1050-kV2cEPS peut être mis à jour.



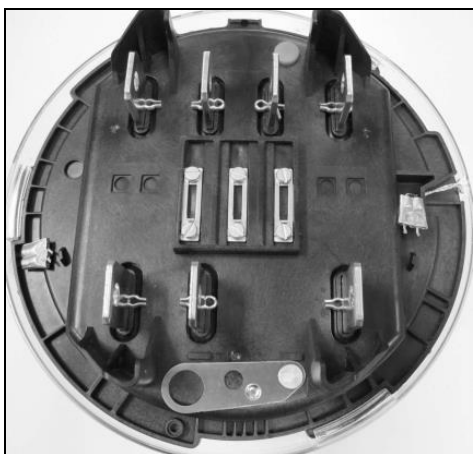
CRDR-1050-kV2cEPS Nameplate / Plaque signalétique de CRDR-1050-kV2cEPS

SECTION 4 – Sealing

PARTIE 4 – Scellage

Index	
<ul style="list-style-type: none"> ① Single Seal / Sceau unique ② Dual Seal / Sceau Double ③ Multiple Seal (Specify) / Sceau multiple (spécifiez) 	<ul style="list-style-type: none"> ④ Firmware Security Setting / Paramètre de sécurité du micrologiciel ⑤ Programming jumper / Cavalier de programmation ⑥ Lockout procedure / Procédure de verrouillage ⑦ Plug / Bouchon ⑧ Other / Autres

Model / Modèle	kV2, kV2n, kV2e, kV2ce, kV2c, kV2c+, kV2c EPS, kV2c+ EPS
Sealing Information / Information de scellage	
Physical Seal / Sceau physique	②
Programming Seal / Sceau de programmation	④
Comments / Notes	<p>The meter is physically sealed with two seals as shown below</p> <p>If the meter is not equipped with an I/O cable, access through the hole in the base is to be prevented by inserting a green plug on the inside.</p> <p>The meter is prevented from reprogramming once it has been sealed by means of a flag in the meter. Any subsequent programming requires the breaking of the physical meter seal and removal of the meter cover in order to reset the flag.</p> <p>The cover has a sealable battery hatch.</p> <p>Le compteur est scellé avec deux sceaux physiques comme dans l'image ci-dessous.</p> <p>Si le compteur n'est pas équipé d'un câble E/S, le trou dans la base du compteur doit être bloqué par un bouchon vert inséré de l'intérieur.</p> <p>Le compteur est protégé contre la reprogrammation une fois qu'il a été scellé au moyen d'un drapeau au niveau du micrologiciel. Toute programmation ultérieure nécessite le bris du sceau matériel et la dépose du couvercle du compteur afin de réinitialiser le drapeau.</p> <p>Le couvercle a une trappe scellable afin d'accéder à la pile.</p>

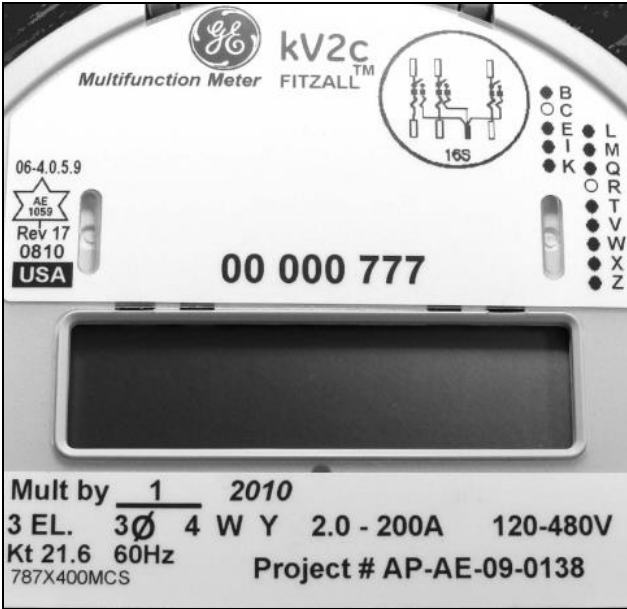


Battery Hatch / La trappe de la pile

GE kV2c sealing/Scellage du GE kV2c

SECTION 5 – Nameplates and Photos

PARTIE 5 – Plaques signalétiques et photos



**Nameplate for KV2c /
 Plaque signalétique pour le KV2c**



**Extended cover and higher gauge /
 Le couvercle prolongé et la jauge plus élevée**



**A-base meter / Compteur de socle à connexion
 par le bas**



**Markings for KV2c meters sold by Sensus/
 Marquages des compteurs KV2c vendus par Sensus**

28.8
Kw/kvar/kVA

PIN	COLOR	FUNCTION
1	Yellow	Y1
2	Black	Z1
3	Grey	Y2
4	Blue	Z2
5	Red	K1/K2
6	Orange	Z3
7	Brown	K3
8	Violet	RTP+
9	Green	RTP-

KP1 = _____
 KP2 = _____

EXPONENTIAL DEM.
 IND. 90% - 15 MIN. 99% - 30 MIN.

LINEAR DEM.
 INT. : 15 MIN. S. INT. 5 MIN.

9934365057

ACLARA
kv2c FITZALL™
 • I/O Electric Utility Watt-hour Meter
 Enhanced Power Supply Trilliant Equipped

08-4.11.10.12

J1234567
 MM#20005925
 00 000 777

Rev 34
 0216

9S

● B ● L
 ● A ● M
 ● E ● Q
 ● I ● P
 ● K ● T
 ● V
 ● W
 ● X
 ○ Z

Mult by 1 2016 VTR _____ CTR _____
 3 EL. 3 Ø 4 W Y 0.2 - 20A 120V
 Kt 1.0 Kh 1.0 GQIz
 /W/XMLVMCA

Nameplate with the Aclara logo / Plaque signalétique avec le logo Aclara

Auxilliary Namplates / Plaques signalétiques
 auxiliaires

Aclara
 • I/O **kv2c FITZALL™**
 Enhanced Power Supply

08-4.12.2.13

Rev 35
 0916

00 103 022

● B ● L
 ● A ● M
 ● E ● Q
 ● I ● P
 ● K ● T
 ● V
 ● W
 ● X
 ○ Z

Mult by _____ 2016
 3 EL. 3 Ø 4 W Y 2.0 - 200A 120-480V
 Kt 21.6 60Hz Project #: AP-AE-16-0039
 787X40U012

Nameplate with the new Aclara logo / Plaque
 signalétique avec le nouveau logo Aclara

SECTION 6 – Revisions

PARTIE 6 – Révisions

Revision / Révision	Issued Date / Date d'émission	Evaluator / Évaluateur
Original / Originale	2001-04-26	Fred Bissagar Senior Legal Metrologist / Metrologiste légal principal

Revision / Révision	Issued Date / Date d'émission	Evaluator / Évaluateur
1	2001-12-13	Claude Renaud Technical Coordinator – Electricity Measurement
Purpose of Revision		But de la Révision
The 2½ element configuration was included.		La configuration avec 2½ éléments a été incluse.

Revision / Révision	Issued Date / Date d'émission	Evaluator / Évaluateur
2	2003-03-07	Fred Bissagar Senior Legal Metrologist / Metrologiste légal principal
Purpose of Revision		But de la Révision
The standardized S-base was included. The KV2 S-base will be used for all series of KV meters. This revision also clarifies that the real time pricing function is not assessed by Measurement Canada.		Le socle « S » normalisé a été inclus. Toute la série de compteurs KV utilisera le socle « S » du KV2. Cette révision clarifie que la fonction de tarification en temps réel n'est pas évaluée par Mesures Canada.

Revision / Révision	Issued Date / Date d'émission	Evaluator / Évaluateur
3	2003-12-11	Fred Bissagar Senior Legal Metrologist / Metrologiste légal principal
Purpose of Revision		But de la Révision
The kV2c, kV2c+ and kV2n models were included. Firmware version 1.3 was added.		Les modèles kV2c, kV2c+ et kV2n ont été inclus. La version 1.3 du micrologiciel a été ajoutée.

Revision / Révision	Issued Date / Date d'émission	Evaluator / Évaluateur
4	2005-01-25	Fred Bissagar Senior Legal Metrologist / Metrologiste légal principal
Purpose of Revision		But de la Révision
The kV2e model, firmware versions 3.16 and 3.19 for the GE modem, and the 600-volt rating for the delta configuration were included.		Le modèle kV2e, les versions 3.16 et 3.19 du micrologiciel et la tension de 600 volts pour la configuration en triangle ont été inclus.

Revision / Révision	Issued Date / Date d'émission	Evaluator / Évaluateur
5	2006-03-31	Alain Gagné Senior Legal Metrologist / Metrologiste légal principal
Purpose of Revision		But de la Révision
<p>The following communication modules were included:</p> <p>Tantalus PP-1310 Trilliant NCXR801 NCGR801 NCiR801 NCDR801 Hunt TS1 Silver Springs Network Module</p> <p>The firmware version 1.4 was added on the kV2n meters and the version 1.3.5.4 was added on the kV2c meters.</p>		<p>Les modules de communication suivants ont été inclus :</p> <p>Tantalus PP-1310 Trilliant NCXR801 NCGR801 NCiR801 NCDR801 Hunt TS1 Silver Springs Network Module</p> <p>La version 1.4 du micrologiciel a été ajoutée pour le compteur kV2n et la version 1.3.5.4 a été ajoutée pour le compteur kV2c.</p>

Revision / Révision	Issued Date / Date d'émission	Evaluator / Évaluateur
6	2006-11-30	Gilbert Nkubili Senior Legal Metrologist / Metrologiste légal principal
Purpose of Revision		But de la Révision
<p>The Itron 53ESS module and modifications to the display circuit (HW:06) were included.</p>		<p>Le module 53ESS d'Itron et les modifications apportées au circuit d'affichage (MAT:06) ont été inclus.</p>

Revision / Révision	Issued Date / Date d'émission	Evaluator / Évaluateur
7	2007-03-20	Michael Brown Junior Legal Metrologist / Métrologiste légal junior
Purpose of Revision		But de la Révision
<p>The Hunt Technologies Turtle TS2 and the integrated version of the TS1 were included. Notes were added to differentiate the two TS1 options (external and internal). Colour photographs were converted to greyscale to reduce file size and the image placement was re-organized. The firmware version '4' was corrected to read '4.0' to be more accurate.</p>		<p>Le module Turtle TS2 de Hunt Technologies et la version intégrée du module TS1 ont été inclus. Des notes ont été ajoutées pour distinguer les deux types de module TS1 (externe et interne). Les photographies en couleur ont été converties en échelle de gris pour réduire la grandeur du fichier et les images ont été réorganisées. La version « 4 » du micrologiciel a été corrigée pour lire plus correctement « 4.0 ».</p>

Revision / Révision	Issued Date / Date d'émission	Evaluator / Évaluateur
8	2007-10-01	Michael Brown Junior Legal Metrologist / Métrologiste légal junior
Purpose of Revision		But de la Révision
<p>The Turtle TS2 module with Multi-Utility option (TS2-MU) was included.</p>		<p>Le Turtle TS2 avec le module pour services publics multiples (TS2-MU) a été ajouté.</p>

Revision / Révision	Issued Date / Date d'émission	Evaluator / Évaluateur
9	2007-11-20	Claude Renaud Technical Coordinator – Electricity Measurement
Purpose of Revision		But de la Révision
The 1½-element 3-wire configuration was included.		La configuration avec 1½ éléments et 3 fils a été incluse.

Revision / Révision	Issued Date / Date d'émission	Evaluator / Évaluateur
10	2007-12-14	Gilbert Nkubili Senior Legal Metrologist / Metrologiste légal principal
Purpose of Revision		But de la Révision
The Aclara (formerly DSCI) UMT-C-KV module, which communicates by TWACS, was included. The cover was extended and a higher gauge was used for the power connection to the UMT.		Le module UMT-C-KV d'Aclara (anciennement DCSI) qui communique via TWACS par ligne d'alimentation a été inclus. Le compteur a été modifié en prolongeant le couvercle et en utilisant une jauge plus élevée pour la connexion d'alimentation de l'UMT.

Revision / Révision	Issued Date / Date d'émission	Evaluator / Évaluateur
11	2008-10-21	Sorin Seruna, Junior Legal Metrologist / Métrologiste légal junior
Purpose of Revision		But de la Révision
The revised versions of Trilliant Networks communication modules NCRX801 and NCGR801 were included.		Les versions révisées des modules de communication NCXR801 et NCGR801 de Trilliant Networks ont été incluses.

Revision / Révision	Issued Date / Date d'émission	Evaluator / Évaluateur
12	2008-11-07	Gilbert Nkubili Senior Legal Metrologist / Metrologiste légal principal
Purpose of Revision		But de la Révision
<p>Modifications made to the PP-1310 C&I Meter Reader, to support operation with the kV2c(+) meter regardless of the alternating current (AC) supply voltage, were included.</p> <p>Modifications were made to the meter firmware to allow reprogramming of the time of use (TOU) schedules when equipped with the Hunt TS2 module via the Optocom optical port without breaking the meter seal.</p> <p>The applicant address was changed from 1130 Boul. Charest to 130 Main Street.</p> <p>References to Distribution Control Systems Inc. (DCSI) were replaced with Aclara Power Line Systems.</p>		<p>Les modifications faites au module PP-1310 C&I afin que celui-ci supporte le compteur kV2c(+) peu importe la tension d'alimentation en courant alternatif (CA) ont été incluses.</p> <p>Des modifications ont été faites au micrologiciel du compteur pour permettre la programmation du calendrier de temps d'utilisation « TU » via le port de communication optique sans briser le sceau lorsque le compteur est muni du module TS2 de Hunt Technologies Inc.</p> <p>L'adresse du requérant a été changée du 1130 Boul. Charest au 130 Main Street.</p> <p>Des références au fabricant Distribution Control Systems Inc. (DCSI) ont été remplacées par Aclara Power Line Systems Inc.</p>

Revision / Révision	Issued Date / Date d'émission	Evaluator / Évaluateur
13	2009-01-06	Johnny Sfeir Junior Legal Metrologist / Métrologiste légal junior
Purpose of Revision		But de la Révision
<p>The UMT-C-KV with EMTR-3-KV communication module, manufactured by Aclara Power Line Systems Inc., was added.</p> <p>The module previously referred to as UMT-C was corrected to its proper name, UMT-C-KV. This change is incorporated in the Notice of Approval starting with this revision.</p> <p>Rev. 10 was corrected to indicate that the UMT-C-KV communicates over power lines using TWACS.</p>		<p>Le module UMT-C-KV accompagné du module EMTR-3-KV, fabriqué par Aclara Power Line Systems Inc., a été ajouté.</p> <p>Les références au module de communication UMT-C d'Aclara ont été corrigées pour lire UMT-C-KV. Ce changement est intégré dans l'avis d'approbation à partir de cette révision.</p> <p>Rév. 10 a été corrigé pour indiquer que le UMT-C-KV communique par ligne d'alimentation en utilisant TWACS.</p>

Revision / Révision	Issued Date / Date d'émission	Evaluator / Évaluateur
14	2009-03-04	Abderrahmane Cherradi Junior Legal Metrologist / Métrologiste légal junior
Purpose of Revision		But de la Révision
The Trilliant Meshreader AMI module was included.		Le module Meshreader de Trilliant a été inclus.

Revision / Révision	Issued Date / Date d'émission	Evaluator / Évaluateur
15	2009-11-12	Carmen Ciubotariu Junior Legal Metrologist / Métrologiste légale junior
Purpose of Revision		But de la Révision
The new SSN card Rev. 3 module was included.		La nouvelle carte Rév. 3 de SSN a été incluse.

Revision / Révision	Issued Date / Date d'émission	Evaluator / Évaluateur
16	2010-03-26	MET Laboratories, Inc. Reference/Référence: TEL29532-MC Greg Neff Legal Metrologist / Métrologiste légal
Purpose of Revision		But de la Révision
<p>The upgraded hardware assembly version 2.1 of the Trilliant SecureMesh module NCZR801PH was included.</p> <p>The following MALs were incorporated: E201 E209 E210</p>		<p>L'assemblage de matériel amélioré version 2.1 du module NCZR801PH SecureMesh de Trilliant a été inclus.</p> <p>Les LAMs suivantes ont été incorporées : E201 E209 E210</p>

Revision / Révision	Issued Date / Date d'émission	Evaluator / Évaluateur
17	2010-08-20	Serge Terekhov Junior Legal Metrologist / Métrologiste légal junior
Purpose of Revision		But de la Révision
Firmware version 4.0.3.9 for kV2c meters was included.		La version 4.0.3.9 du micrologiciel du compteur kV2c a été incluse.

Revision / Révision	Issued Date / Date d'émission	Evaluator / Évaluateur
18	2010-10-22	MET Laboratories, Inc. Reference/Référence: TEL29532-MC Carmen Ciubotariu Junior Legal Metrologist / Métrologiste légale junior
Purpose of Revision		But de la Révision
The Sensus FlexNet communication card was included. The meter firmware version 4.0.5.9 was included. The Nameplate and Markings section was updated. The kV2ce model was included.		La carte de communication FlexNet de Sensus a été incluse. La version 4.0.5.9 du micrologiciel du compteur a été incluse. La section « Plaque signalétique et marquages » a été mise à jour. Le modèle kV2ce a été inclus.

Revision / Révision	Issued Date / Date d'émission	Evaluator / Évaluateur
19	2011-05-19	MET Laboratories, Inc. Reference/Référence: TEL30743-MC Carmen Ciubotariu Junior Legal Metrologist / Métrologiste légale junior
Purpose of Revision		But de la Révision
The new kV2c with Enhanced Power Supply built with hardware revision 06 and firmware revision 4.10.2.11 was included. The SSN NIC314K was included. The section Nameplate and Markings was updated. MAL E240 was incorporated.		Le nouveau compteur kV2c avec une source d'alimentation améliorée construit version 06 du matériel et 4.10.2.11 du micrologiciel du compteur a été inclus. Le module NIC314K de SSN a été inclus. La section « Plaque signalétique et marquages » a été mise à jour. La LAM E240 a été incorporée.

Revision / Révision	Issued Date / Date d'émission	Evaluator / Évaluateur
20	2012-04-27	MET Laboratories, Inc. Reference/Référence: TEL33299B-MC Rev. 2 Natalie Charest Junior Legal Metrologist / Métrologiste légale junior
Purpose of Revision		But de la Révision
The sealing requirements for meters not equipped with I/O cables were clarified. A requirement to include an I/O board as a means for testing was included. The 1 min demand testing was included. MAL E268 was incorporated. The applicant's address was updated. The Notice of Approval format was updated.		Le scellage pour les compteurs sans câble d'E/S a été clarifié. Une exigence d'inclure une carte d'E/S afin de fournir des moyens d'essai a été incluse. La vérification de la puissance appelée en utilisant des intervalles de 1 minute a été incluse. La LAM E268 a été incorporée. L'adresse du requérant a été mise à jour. Le format de l'avis d'approbation a été mis à jour.

Revision / Révision	Issued Date / Date d'émission	Evaluator / Évaluateur
21	2012-08-02	Greg Neff Legal Metrologist / Métrologiste légal
Purpose of Revision		But de la Révision
The Sensus FlexNet firmware was revised. The legally non-relevant Sensus FlexNet firmware is updatable. MAL-E299 was incorporated		Le micrologiciel du Sensus FlexNet a été modifié. Le micrologiciel juridiquement non-pertinent peut être mise à jour. LAM-E299 a été incorporée.

Revision / Révision	Issued Date / Date d'émission	Evaluator / Évaluateur
22	2012-08-15	Greg Neff Legal Metrologist / Métrologiste légal Jean-Luc Ciocca Legal Metrologist / Métrologiste légal Ray Kandalajt Legal Metrologist / Métrologiste légal
Purpose of Revision		But de la Révision
The Trilliant SecureMesh CI-3000-kV2c module was added. kV2c hardware revision 7 for enhanced power supply was approved.		Le module Trilliant SecureMesh CI-3000-kV2c a été ajouté. La révision 7 du matériel kV2c pour l'alimentation améliorée a été approuvée.

Revision / Révision	Issued Date / Date d'émission	Evaluator / Évaluateur
23	2012-09-14	Greg Neff Legal Metrologist / Métrologiste légale
Purpose of Revision		But de la Révision
The Trilliant NCZR801PH firmware was revised. The legally non-relevant Trilliant NCZR801PH firmware is updatable.		Le micrologiciel du Trilliant NCZR801PH a été modifié. Le micrologiciel juridiquement non-pertinent de Trilliant NCZR801PH peut être mise à jour.

Revision / Révision	Issued Date / Date d'émission	Evaluator / Évaluateur
24	2012-10-11	MET Laboratories, Inc. Reference/Référence : TEL35373-MC Jean-Luc Ciocca Legal Metrologist / Métrologiste légal
Purpose of Revision		But de la Révision
<p>The KV2c meter firmware version 4.11.0.0 was included.</p> <p>The Landis + Gyr Gridstream RF Enhanced kV2c Endpoint communication modules with and without Zigbee module were included. The communication module firmware version 7.59 and the Zigbee module firmware version 2.02.11 were added.</p> <p>The legally non-relevant Gridstream communication module and Zigbee firmware is updatable.</p>		<p>La version 4.11.0.0 du micrologiciel du compteur kV2c a été incluse.</p> <p>Les modules de communication Landis + Gyr Gridstream RF Enhanced kV2c Endpoint avec et sans module Zigbee ont été inclus. La version du micrologiciel du module de communication 7.59 et la version du micrologiciel du module Zigbee 2.02.11 ont été ajoutées.</p> <p>Les micrologiciels juridiquement non-pertinents du module de communication Gridstream et du module Zigbee peuvent être mis à jour.</p>

Revision / Révision	Issued Date / Date d'émission	Evaluator / Évaluateur
25	2012-11-27	Greg Neff Legal Metrologist / Métrologiste légal
Purpose of Revision		But de la Révision
<p>Legally non-relevant firmware version 2.10.8 has been released for the SSN card Rev. 3, IC# 5975A-NIC507.</p> <p>The legally non-relevant SSN card Rev. 3, IC# 5975A-NIC507 firmware is updatable.</p>		<p>La version du micrologiciel juridiquement non-pertinent 2.10.8 a été émise pour la carte optionnelle de SSN Rév. 3, IC# 5975A-NIC507.</p> <p>Le micrologiciel juridiquement non-pertinent de la carte SSN Rev. 3, IC# 5975A-NIC507 peut être mise à jour.</p>

Revision / Révision	Issued Date / Date d'émission	Evaluator / Évaluateur
26	2012-11-29	Greg Neff Legal Metrologist / Métrologiste légal
Purpose of Revision		But de la Révision
<p>Legally non-relevant software version 2.10.8 has been released for the SSN NIC 314K, IC# 5975A-NIC514.</p> <p>The legally non-relevant software of the SSN NIC 314K, IC# 5975A-NIC514 card is updatable.</p> <p>MAL-E318 has been incorporated.</p>		<p>La version du logiciel juridiquement non-pertinent 2.10.8 a été émise pour la carte optionnelle de SSN NIC 314K, IC# 5975A-NIC514.</p> <p>Le logiciel juridiquement non-pertinent de la carte SSN NIC 314K, IC# 5975A-NIC514 peut être mise à jour.</p> <p>La LAM-E318 a été incorporée.</p>

Revision / Révision	Issued Date / Date d'émission	Evaluator / Évaluateur
27	2013-05-06	Greg Neff Legal Metrologist / Métrologiste légal
Purpose of Revision		But de la Révision
<p>kWh and kvarh Net energy metering was approved.</p> <p>The KV2c meter firmware version 4.11.7.12 was included.</p> <p>MAL-E338 has been incorporated.</p>		<p>Le mesurage d'énergie nette de kWh et kvarh a été approuvé.</p> <p>La version 4.11.7.12 du micrologiciel du compteur kv2c a été incluse.</p> <p>La LAM-E338 a été incorporée.</p>

Revision / Révision	Issued Date / Date d'émission	Evaluator / Évaluateur
28	2014-12-03	MET Laboratories, Inc. Reference/Référence : TEL42455-MC REV 1 Graeme Banks Legal Metrologist / Métrologiste légal
Purpose of Revision		But de la Révision
<p>The OnRamp TRN 2014 communications module was added.</p> <p>The following MALs have been incorporated: MAL-E347, MAL-E349, MAL-E351, MAL-E357 and MAL-E372</p>		<p>Le module de communications OnRamp TRN 2014 a été ajouté.</p> <p>Les LAMs suivantes ont été incorporées : LAM-E347, LAM-E349, LAM-E351, LAM-E357 et LAM-E372</p>

Revision / Révision	Issued Date / Date d'émission	Evaluator / Évaluateur
29	2014-12-08	Greg Neff Legal Metrologist / Métrologiste légale
Purpose of Revision		But de la Révision
<p>Legally relevant software versions 4.0.8.9 and 4.11.9.12 were approved.</p> <p>VAh test pulse output via the optical port was approved.</p> <p>The legally non-relevant software of the Tantalus PP-1310 card is updatable.</p>		<p>Les versions du logiciel de 4.0.8.9 et de 4.11.9.12 ont été approuvées.</p> <p>La sortie d'impulsions de VAh qui utilise la porte d'optique a été approuvée.</p> <p>Le logiciel juridiquement non-pertinent de la carte Tantalus PP-1310 peut être mis à jour.</p>

Revision / Révision	Issued Date / Date d'émission	Evaluator / Évaluateur
30	2014-12-10	Jean-Luc Ciocca Legal Metrologist / Métrologiste légal
Purpose of Revision		But de la Révision
<p>The SSN NIC 411-0702 communication module was added.</p>		<p>Le module de communication SSN NIC 411-0702 a été ajouté.</p>

Revision / Révision	Issued Date / Date d'émission	Evaluator / Évaluateur
31	2015-01-29	Graeme Banks Legal Metrologist / Métrologiste légal Farmo Djibrilla Junior Legal Metrologist / Métrologiste légal junior
Purpose of Revision		But de la Révision
The maximum current of the A-base meter has been updated to 150 A.		Le courant maximum du compteur de socle à connexion par le bas (socle A) a été révisé à 150 A.
The service configuration table has been updated.		Le tableau de configuration de service a été mis à jour.

Revision / Révision	Issued Date / Date d'émission	Evaluator / Évaluateur
32	2015-07-13	Natalie Charest Legal Metrologist / Métrologiste légale
Purpose of Revision		But de la Révision
The applicant address was updated.		L'adresse du requérant a été mise à jour.
The meter burden was updated.		Le fardeau du compteur a été mis à jour.
The Gridstream RF Enhanced kV2c Endpoint (model 45-1104-0001) communication module was added.		La carte de communication Gridstream RF Enhanced kV2c Endpoint (modèle 45-1104-0001) a été ajoutée.

Revision / Révision	Issued Date / Date d'émission	Evaluator / Évaluateur
33	2015-08-31	Graeme Banks Legal Metrologist / Métrologiste légal
Purpose of Revision		But de la Révision
Legally relevant software version 4.11.10.12 was approved.		La version 4.11.10.12 du micrologiciel juridiquement pertinent a été approuvée.
Version 8 of the KV2c meter hardware was approved and is available with additional Underwriter Laboratory (UL) markings.		Le compteur KV2c avec version 08 du matériel a été approuvé. Il est disponible avec des marques supplémentaires des Laboratoires des assureurs du Canada (ULC).

Revision / Révision	Issued Date / Date d'émission	Evaluator / Évaluateur
34	2015-12-15	MET Laboratories, Inc. Reference/Référence : TEL87391-MC Natalie Charest Legal Metrologist / Métrologue légale
Purpose of Revision		But de la Révision
<p>The name of the applicant and the manufacturer has changed.</p> <p>MAL-E411 was incorporated.</p> <p>Legally relevant software versions 4.11.11.12 and 4.12.2.13 were included, and the legally relevant software versions were organized in a table.</p>		<p>Le nom du requérant et du manufacturier a été changé.</p> <p>La LAM-E411 a été incorporée.</p> <p>Les versions 4.11.11.12 et 4.12.2.13 du logiciel juridiquement pertinent ont été incluses et les versions du logiciel juridiquement pertinent ont été organisées dans un tableau.</p>

Revision / Révision	Issued Date / Date d'émission	Evaluator / Évaluateur
35	2016-06-20	Farmo Djibrilla Junior Legal Metrologist / Métrologue légal junior
Purpose of Revision		But de la Révision
<p>The legal name of the applicant / manufacturer has changed from "GE Grid Solutions LLC" to "Aclara Meters LLC".</p> <p>An additional nameplate with the logo (Aclara) was included.</p> <p>The nameplates with the (GE's) logo are still acceptable.</p>		<p>Le nom légal du requérant / manufacturier a changé de "GE Grid Solutions LLC" à "Aclara Meters LLC".</p> <p>Une plaque signalétique additionnelle avec le logo (Aclara) a été incluse.</p> <p>Les plaques signalétiques avec le logo de (GE) sont encore acceptables.</p>

Revision / Révision	Issued Date / Date d'émission	Evaluator / Évaluateur
36	2016-09-14	MET Laboratories, Inc. Reference/Référence : TEL91439-MC Natalie Charest Legal Metrologist / Métrologue légale
Purpose of Revision		But de la Révision
<p>The CRDR-1050-kV2cEPS communication module was added.</p> <p>MAL-E434 was incorporated.</p>		<p>Le module de communication CRDR-1050-kV2cEPS a été ajouté.</p> <p>La LAM-E434 a été incorporée.</p>

Revision / Révision	Issued Date / Date d'émission	Evaluator / Évaluateur
37	2019-03-19	Graeme Banks Senior Legal Metrologist / Metrologiste légal principal Eugen Axentii Junior Legal Metrologist / Metrologiste légal junior
Purpose of Revision		But de la Révision
The picture of the UMT-C-KV AMR label was incorrect and has been updated with the correct one. The following MALs have been incorporated: MAL-E347, MAL-E349, MAL-E442, MAL-E463, MAL-E469, MAL-E472, MAL-E482, MAL-E490		L'image de l'étiquette UMT-C-KV AMR était incorrecte et a été mise à jour avec la bonne. Les LAMs suivantes ont été incorporées : MAL-E347, MAL-E349, MAL-E442, MAL-E463, MAL-E469, MAL-E472, MAL-E482, MAL-E490

Revision / Révision	Issued Date / Date d'émission	Evaluator / Évaluateur
38	2019-09-19	Graeme Banks Senior Legal Metrologist / Metrologiste légal principal
Purpose of Revision		But de la Révision
The service configuration table and the approved legally-relevant software version table have been corrected.		Le tableau des configurations de services et le tableau des versions des logiciels juridiquement pertinent approuvés ont été corrigés.

Revision / Révision	Issued Date / Date d'émission	Evaluator / Évaluateur
39	2019-10-08	Eugen Axentii Junior Legal Metrologist / Métrologiste légale junior
Purpose of Revision		But de la Révision
The Aclara Synergize RF Network (SRFN) Y84034-1 communication module was added.		Le module de communication Aclara Synergize RF Network (SRFN) Y84034-1 a été ajouté.

Revision / Révision	Issued Date / Date d'émission	Evaluator / Évaluateur
40	2020-02-12	Graeme Banks Senior Legal Metrologist / Metrologiste légal principal
Purpose of Revision		But de la Révision
The approved legally relevant software table was updated to re-add versions 4.11.10.12 and 4.11.11.12 for meter hardware revision 7.		Le tableau des logiciels juridiquement pertinents a été mis à jour pour ajouter les versions 4.11.10.12 et 4.11.11.12 pour la révision 7 du matériel des compteurs.

SECTION 7 – Approval

The design, composition, construction and performance of the meter type(s) identified herein have been evaluated in accordance with regulations and specifications established under the *Electricity and Gas Inspection Act*. Approval is hereby granted accordingly pursuant to subsection 9(4) of the said Act.

The sealing, markings, installation, use and manner of use of meters are subject to inspection in accordance with regulations and specifications established under the *Electricity and Gas Inspection Act*. The sealing and marking requirements are set forth in specifications established pursuant to section 18 of the *Electricity and Gas Inspection Regulations*. Installation and use requirements are set forth in specifications established pursuant to section 12 of the Regulations. Verification of conformity is required in addition to this approval for all metering devices excepting instrument transformers. Inquiries regarding inspection and verification should be addressed to the local office of Measurement Canada.

Original copy signed by:

Adnan Rashid
Senior Engineer – Electricity Measurement
Engineering and Laboratory Services Directorate

Date: 2020-02-12

PARTIE 7 – Approbation

La conception, la composition, la construction et la performance du(des) type(s) de compteur(s) identifié(s) ci-dessus ayant fait l'objet d'une évaluation conformément au Règlement et aux normes établis aux termes de la *Loi sur l'inspection de l'électricité et du gaz*, la présente approbation est accordée en application du paragraphe 9(4) de ladite Loi.

Le scellage, le marquage, l'installation et l'utilisation des compteurs sont soumis à l'inspection conformément au Règlement et aux normes établis aux termes de la *Loi sur l'inspection de l'électricité et du gaz*. Les exigences de scellage et de marquage sont définies dans les normes établies en vertu de l'article 18 du *Règlement sur l'inspection de l'électricité et du gaz*. Les exigences d'installation et d'utilisation sont définies dans les normes établies en vertu de l'article 12 dudit règlement. En plus de cette approbation et sauf dans les cas des transformateurs de mesure, une vérification de conformité est requise. Toute question sur l'inspection et la vérification de conformité doit être adressée au bureau local de Mesures Canada

Copie authentique signée par :

Adnan Rashid
Ingénieur principal – Mesure de l'électricité
Direction de l'ingénierie et des services de laboratoire

Date : 2020-02-12

Web Site Address / Adresse du site Internet :
<http://mc.ic.gc.ca>