



Measurement
Canada

Mesures
Canada

An Agency of
Industry Canada

Un organisme
d'Industrie Canada

APPROVAL No. - N° D'APPROBATION
AE-0920 Rev. 32

NOTICE OF APPROVAL

Issued by statutory authority of the Minister of
Industry for:

TYPE OF DEVICE

Electricity Meters: Energy and Demand

AVIS D'APPROBATION

Émis en vertu du pouvoir statuaire du ministre de
l'Industrie pour :

TYPE D'APPAREIL

Compteurs d'électricité: énergie et puissance

APPLICANT / REQUÉRANT

Itron Canada Inc.
2624 Dunwin Dr., Unit 4
Mississauga, Ontario, Canada
L5L 3T5

MANUFACTURER / FABRICANT

Itron Inc.
313-B North Highway 11
P.O. Box 75
West Union, South Carolina, USA
29696

MODEL(S) / MODÈLE(S)

C1S
CN1S
C1SD
C1ST
C1SL
CN1SD
CN1ST
CN1SL
C1SX
CN1SX

NOTE : This approval applies only to meters, the design, composition, construction and performance of which are, in every material respect, identical to that described in the material submitted, and that are typified by samples submitted by the applicant for evaluation for approval in accordance with sections 13 and 14 of the Electricity and Gas Inspection Regulations. The following is a summary of the principal features only.

REMARQUE : Cette approbation ne vise que les compteurs dont la conception, la composition, la construction et le rendement sont identiques, en tout point, à ceux qui sont décrits dans la documentation reçue et pour lesquels des échantillons représentatifs ont été fournis par le requérant aux fins d'évaluation, conformément aux articles 13 et 14 du *Règlement sur l'inspection de l'électricité et du gaz*. Ce qui suit est une brève description de leurs principales caractéristiques.

SECTION 1 – Ratings and Specifications

PARTIE 1 – Classements et caractéristiques

Approved Model Designations / Désignations de modèle approuvé

The **Centron** is the common name of the solid state, bidirectional meters listed in this approval.

The meter can be equipped with a glass or polycarbonate transparent cover. Plastic shunt plugs, with or without test links are inserted into slots on the back of the meter's base.

The Register module of a C1S or CN1S meter may be replaced by a "personality" module which provides extended functions and is identified by a suffix included after the C1S or CN1S designation. The suffix may be one of the following:

Le **Centron** est le nom commun des compteurs bidirectionnels à semi-conducteurs qui sont indiqués dans cette approbation.

Le compteur peut être équipé avec un couvercle en verre ou en polycarbonate transparent. Des bouchons shunt en plastique avec ou sans conducteur d'essai, sont insérés dans les emplacements à l'arrière de la base du compteur.

Le module indicateur du compteur C1S ou du compteur CN1S peuvent être remplacé par un module « personnalisé », qui offre alors des fonctions avancées, ce dernier est identifié par un suffixe ajouté à la désignation C1S ou CN1S. Il peut s'agir d'un ou plusieurs des suffixes suivants :

Suffix / Suffixe	Description
R, R2, R3	<p>The meter is equipped with an R300, W/R300CD or R400 radio frequency module which accumulates energy pulses and transmits kWh information via an RF transmission.</p> <p>If more than one item is transmitted, the number of items is indicated after the R suffix (e.g. R3).</p> <p>See Section 3 for further details.</p>
D	<p>Le compteur est équipé d'un module radio fréquence R300, W/R300CD ou R400 qui accumule les impulsions d'énergie et transmet l'information en kWh via un émetteur RF.</p> <p>Si plus d'un article est transmis, le nombre d'articles est indiqué après le suffixe R (par exemple R3).</p> <p>Voir la Section 3 pour plus de détails.</p> <p>This feature can also be programmed at the factory to provide up to two additional metrology items.</p> <p>Cette fonction peut être aussi programmé à l'usine pour fournir jusqu'à deux items métrologiques additionnels.</p> <p>The meter is equipped with a module which provides energy and block interval or sliding window demand registration.</p> <p>Le compteur est équipé d'un module qui établit L'enregistrement de l'énergie et la puissance appelée par intervalle d'intégration ou fenêtre mobile.</p>

T	The meter is equipped with a module which provides energy, block interval or sliding window demand registration and time of use energy registration.	Le compteur est équipé d'un module qui établit l'enregistrement de l'énergie, de la puissance appelée par intervalle d'intégration ou fenêtre mobile et l'enregistrement horaire de l'énergie.
L	The meter is equipped with a module which provides energy, block or sliding window demand registration, time of use energy registration and internal pulse recorder.	Le compteur est équipé d'un module qui établit l'enregistrement de l'énergie ou de la puissance appelée par intervalle d'intégration ou fenêtre mobile, l'enregistrement horaire de l'énergie et d'un enregistreur interne d'impulsions.
I	The meter is equipped with a Pulse/State Input. This optional module provides the means to switch between rates using an external input. This optional module is supported by the D/T/L/R (Image) register.	Le compteur est équipé d'un module "Pulse/State Input". Ce module optionnel permet de changer de tarifs en utilisant une entrée extérieure. Il est supporté par l'enregistreur D/T/L/R (Image).
X	Both the C1S and the CN1S meters are available with an "X" suffix. These meters are approved only when equipped with third party modules which have their own respective approvals for use with Centron C1SX and CN1SX modules.	Les deux compteurs C1S et CN1S sont également disponibles avec le suffixe "X". Ces compteurs sont approuvés seulement lorsque les compteurs sont équipés du module d'un tiers qui détient une approbation d'utilisation avec les modules Centron C1SX et CN1SX.
	See Section 3 for further details.	Voir la Section 3 pour plus de détails.

Service Configurations / Configurations des services

① 1 element, 2 wire / 1 élément 2 fils ② 1 ½ element 3 wire / 1 ½ éléments 3 fils ③ 2 element 3 wire 1Φ / 2 éléments 3 fils 1Φ ④ 2 element 3 wire network / 2 éléments 3 fils réseau ⑤ 2 element 3 wire Δ / 2 éléments 3 fils Δ ⑥ 2 element 4 wire Y / 2 éléments 4 fils Y ⑦ 2 element 4 wire Δ / 2 éléments 4 fils Δ ⑧ 2 ½ element 4 wire Y / 2 ½ éléments 4 fils Y ⑨ 2 ½ element 4 wire Δ / 2 ½ éléments 4 fils Δ	⑩ 3 element 4 wire Y / 3 éléments 4 fils Y ⑪ 3 element 4 wire Δ / 3 éléments 4 fils Δ ⑫ Auto Service Detect / Détection du type du branchement ⑬ Socket Type (S-Base) / Type de socle (socle S) ⑭ Bottom Connected (A-Base) / Socle à connexion par le bas (socle A) ⑮ Switchboard Style / Type pour tableau de distribution ⑯ Multi Customer Metering System / Systèmes de mesurage à clients multiples
---	--

The meter is approved with the following service configurations :

Le compteur est approuvé avec les configurations de service suivantes :

Model / Modèle	Service Configurations / Configurations de service	Voltage / Tension (V)	Current / Courant (A)
C1S C1SD C1ST C1SL C1SX	①③	120V	0.2-20A
		240V	1-100A
	②③	240V	0.2-20A
			0.5-200A
			2-200A
CN1S CN1SD CN1ST CN1SL CN1SX	④③	120V	0.5-200A
			2-200A

Specifications / Caractéristiques			
Frequency / Fréquence (Hz)	Temperature Range / Gamme de température		Meter Burden / Fardeau du compteur
60 Hz	Min (°C) :	Max (°C) :	---
	-40	+53	
Maximum Voltage Transformer Wire Length / Longueur maximale du fil du transformateur de tension		---	
Maximum Current Transformer Wire Length / Longueur maximale du fil du transformateur de courant		---	
Approved Current Transformers / Transformateurs de courant approuvés		---	
Auxiliary Power Supply / Alimentation électrique auxiliaire	<input type="checkbox"/> Yes / Oui <input checked="" type="checkbox"/> No / Non		---
Approved Legally Relevant Software / Logiciel juridiquement pertinent approuvé			
Approved Meter Software / Logiciel du compteur approuvé	RMR180 Rev2, Rev3, Rev4, Rev5, Rev6, Rev8 1.000, 1.002, 1.003, 1.004, 1.005, 1.006, 1.007 1.7.0, 1.8.1, 1.9.0, 1.9.1, 1.10.0, 1.20.0, 1.21.0, 2.01.0, , 2.67.0, 2.69.0, 2.70.0, 2.72.0, 2.74, 3.08, 3.09, 3.10, 3.11, 5.2.0, 10.21, 10.22, 10.27, 10.30, 10.31, 0.E		
	Communication Modules / Modules de communication		
	EMT-3C Y72104	A.4	
	EMT-3C MP Y72106	14	
	EMT-XMC Y72596	1	
	MCT410cL	1.3, 2.4	
	CellNet	5.2.0	
	Turtle 0584	3.0, 4.0	
	TS2 0539	V17, V20, V28, V29	
	TS2-MU 0660	V17, V20, V28, V29	
	KINECTS-PLC	1.0	
	SmartSynch GPRS	09 00 46	
	TC-1116	2.10	
	TC-1216	2.10	
	NCTR101	1.1	
	NCTR303	2.0	
	NCZR101P 100mW	14, 15, 16, 20	
NCZR101PH 1W	14, 15, 16, 20		

SECTION 2 – Summary Description

PARTIE 2 – Description sommaire

Model / Modèle	C1S	CN1S	C1SD	CN1SD	C1ST	CN1ST	C1SL	CN1SL
Approved Energy and Loss Quantities / Énergie et grandeurs des pertes approuvées								
Delivered Energy / Énergie livrée	kWh							
Received Energy / Énergie reçue	kWh							
Net Energy / Énergie nette	kWh							
Loss Quantities / Grandeurs des pertes	---							
Approved Demand / Puissance appelée approuvée								
Block Interval / À période d'intégration	---				kW			
Sliding Window / Fenêtre mobile	---				kW			
Thermal / Thermique	---							
Demand Reset Device Information / Informations sur le mécanisme de remise à zéro de la puissance appelée	---				Software or demand reset button / Logiciel ou un bouton de remise à zéro de la puissance			
Approved Test Mode and Test Provisions / Mode d'essai et moyens d'essai approuvés								
Energy Test Provision / Moyens d'essai d'énergie	kWh							
Test Provision Information / Informations sur les moyens d'essai	An infrared LED is located on the top of the meter for testing purposes. Une DEL infrarouge se trouve à la partie supérieure du compteur à des fins d'essai.							
Test Mode - Energy / Mode d'essai - Énergie	kWh							
Test Mode - Demand / Mode d'essai – Puissance appelée	---				---			
Approved Test Mode Demand Interval Length(s) / Durée de la période d'intégration de la puissance appelée en mode d'essai approuvé	---				3 min.			
Test Mode Information / Informations sur le mode d'essai	<p>Meters fitted with an extended function electronic module can be put into test mode by means of the Test Mode switch located on the front of the electronic module under the meter cover.</p> <p>A flashing annunciator, "TEST", will appear in the lower left hand corner of the display or on the right.</p> <p>Test mode may be exited by an automatic programmable time out or by pushing the test mode button or by de-energizing the meter.</p> <p>Les compteurs qui sont équipés de module électronique avec fonctions avancées peuvent être mis en mode d'essai au moyen de l'interrupteur de mode d'essai situé sur l'avant du module électronique, sous le couvercle du compteur.</p>							

Model / Modèle	C1S	CN1S	C1SD	CN1SD	C1ST	CN1ST	C1SL	CN1SL
	<p>Un « TEST » clignote au coin gauche inférieur de l'affichage ou encore à droite.</p> <p>Le mode d'essai peut prendre fin par minuterie automatique programmable, en appuyant sur le bouton du mode d'essai ou en coupant l'alimentation au compteur.</p>							
Approved Internal Pulse Recorder / Enregistreur interne d'impulsions approuvé								
Internal Pulse Recorder / Enregistreur interne d'impulsions	---						Available / Disponible	
Number of channels / Nombre de voies	---						8	
Approved External Pulse Recorder / Enregistreur externe d'impulsions approuvé								
External Pulse Recorder / Enregistreur externe d'impulsions	---							
Number of Channels / Nombre de voies	---							
Type of Input / Type d'entrée	---							
Rated Maximum Voltage / Tension nominale maximale	---							
Rated Maximum Frequency (Hz) / Fréquence nominale maximale (Hz)	---							
Approved Pulse Outputs / Sorties d'impulsions approuvées								
KZ Pulse Output / Sorties d'impulsions KZ	---							
KYZ Pulse Output / Sorties d'impulsions KYZ	---							
Other Pulse Output / Autres sorties d'impulsions	---							
Pulse output information / Informations sur les sorties d'impulsions	---							
Other Options / Autres options								
Service Disconnect / Interrupteur-sectionneur	---							
Time of Use Function (TOU) / Fonction temps d'utilisation (TU)	---				Available / Disponible		---	
Number of Time of Use Rates / Nombre de registres de facturation de la fonction TU	---				4		---	
TOU Conditions or Limitations / Conditions ou restrictions du TU	<p>The rate switching mechanism is not subject to Measurement Canada specifications.</p> <p>Meters intended for time of use metering shall be fitted with a lithium battery. Demand is not approved for time of use.</p> <p>Le mécanisme de changement de tarif n'est pas assujéti aux spécifications de Mesures Canada.</p>							

Model / Modèle	C1S	CN1S	C1SD	CN1SD	C1ST	CN1ST	C1SL	CN1SL
	Les compteurs prévus pour le mesurage horaire doivent être équipés d'une pile au lithium. Le mesurage de la puissance n'est pas approuvé pour le mesurage horaire.							
Transformer and Line Loss Compensation / Compensation des pertes de lignes et des transformateurs	---							
Displays / Affichages								
Display Modes / Modes d'affichage	Normal / Alternate / Test							
Display Information / Informations sur l'affichage	<p>The meter may be equipped with a liquid crystal display (LCD) or a stepping motor driven mechanical register displaying the energy value.</p> <p>Features located on the electronic register module are the test operating mode switch, alternate display mode magnetic reed switch and the demand reset button (if equipped with a demand option module).</p> <p>The normal and alternate display sequences are accessible in the Normal operating mode.</p> <p>The alternate display sequence is activated by means of passing a magnet across the magnetic reed switch or by means of a software command.</p> <p>The reed switch is hidden from view near the 10 o'clock position as viewed from the front.</p> <p>The alternate display sequence will scroll once through the displayable items and automatically return to the normal display sequence.</p> <p>Le compteur peut présente un dispositif d'affichage à cristaux liquides (ACL), ou un indicateur mécanique entraîné par un moteur pas-à-pas, destiné; à afficher les valeurs énergétiques.</p> <p>Les commandes situées sur le module de l'indicateur électronique sont le sélecteur de mode d'essai, l'interrupteur à lames de mode d'affichage spécial et le bouton de mise à zéro de la puissance appelée (si équipé du module facultatif de puissance).</p> <p>On peut accéder aux séquences d'affichage normal et secondaire en mode d'opération Normal.</p> <p>On lance la séquence d'affichage secondaire (« alternate ») en passant un aimant au-dessus de l'interrupteur à lame magnétique ou au moyen d'une commande de logiciel.</p> <p>L'interrupteur à lame n'est pas visible est situé à peu près à la position de 10 heures, l'observateur étant placé devant l'appareil. La séquence d'affichage secondaire fait défiler les articles affichables une fois, puis revient automatiquement à la séquence d'affichage normale.</p>							

Model / Modèle	C1S	CN1S	C1SD	CN1SD	C1ST	CN1ST	C1SL	CN1SL
Mechanical Register / Indicateur mécanique								
Designation / Désignation	Description						Function / Fonction	
Default / Par défaut	Clock Dial, 5 Digits, Mult x 1 / Minuterie à cadran, 5 chiffres, mult x 1						Energy / Énergie	
	Clock Dial, 4 Digits, Mult x 10 / Minuterie à cadran, 4 chiffres, mult x 10							
	Cyclometer, 5 Digits, Mult x 1 / Minuterie à tambour, 5 chiffres, mult x 1							
	Cyclometer, 4 Digits, Mult x 10 / Minuterie à tambour, 4 chiffres, mult x 10							
Electronic Register / Indicateur électronique				Liquid Crystal Display / Affichage à cristaux liquides				
Default / Par défaut	5 Digits, Mult x 1 / 5 chiffres, Mult x 1						Energy / Énergie	
	4 Digits, Mult x 10 / 4 chiffres, Mult x 10							
D	Programmable 6 Digits, Decimal point, W, kW, MW						Energy, Demand / Énergie, puissance appelée	
T							Energy, Demand, TOU / Énergie, puissance appelée, TU	
L							Programmable 6 chiffres, point décimal, W, kW, MW	

SECTION 3 – Communications

PARTIE 3 - Communications


3.1 Communication Interfaces				3.1 Interfaces de communication				
① Optical Port / Port optique ② Internal Modem / Modem interne ③ RS-232 / RS-232		④ RS-485 / RS-485 ⑤ Ethernet / Ethernet ⑥ Other / Autres						
Model / Modèle	C1S	CN1S	C1SD	CN1SD	C1ST	CN1ST	C1SL	CN1SL
Communication Interface / Interface de communication	①							
Comments / Notes	<p>The C1S and the CN1S meters are available with an “X” suffix, providing a C1SX and CN1SX designation. These designations are approved only when equipped with third party modules which have their own respective approvals for use with the Centron C1SX and CN1SX modules.</p> <p>Les deux compteurs C1S et CN1S sont également disponibles avec le suffixe “X” pour la désignation C1SX et CN1SX. Ces désignations sont approuvées seulement lorsque les compteurs sont équipés du module d’un tiers qui détient une approbation d’utilisation avec les modules Centron C1SX et CN1SX.</p> <p>Approvals referencing C1SX and CN1SX modules may be found under the following approval numbers:</p> <p style="text-align: right;">Les approbations visant les modules C1SX et CN1SX se trouvent dans les avis d’approbations suivants:</p> <p style="text-align: right;">TELEREADER (AE-1054) EMT-3C (AE-1215) Turtle 0584 (AE-1263)</p>							

3.2 Index of Communication Modules		3.2 Index des modules de communication	
<i>The meter is approved when equipped with any one of the following communication modules:</i>		<i>Le compteur est approuvé lorsqu’il est équipé d’un des modules de communication suivants :</i>	
Manufacturer / Fabricant		Device / Appareil	
Aclara Power-Line Systems Inc.		EMT-3C Y72104	
		EMT-3C MP Y72106	
		EMT-XMC Y72596	
		EMTR-2	
Advanced Technology RAMAR Limited		EM915C	
Cannon Technologies		MCT410cL	
Cellnet		CellNet	
Hunt Technologies Inc.		Turtle 0584	
		TS2 0539	
		TS2-MU 0660	

Itron	R300
	W/R300CD
	R400
Kinectrics	KINECTS-PLC
SmartSynch Inc.	SmartSynch GPRS
Tantalus	TC-1116
	TC-1216
Trilliant Networks	NCTR101
	NCTR303
	NCZR101P
	NCZR101PH

3.3 Communication Module Details		3.3 Détails de module de communication	
Communication Types / Types de communication		Functions / Fonctions	
① Radio Frequency Communication (RF) / Communication de radiofréquence (RF) ② Power Line Carrier (PLC) / Courants porteurs en ligne (CPL) ③ Modem / Modem ④ Other Communication Type / Autres types de communication		⑤ Energy Function / Fonction d'énergie ⑥ Demand Function / Fonction de puissance appelée ⑦ Pulse Recorder / Enregistreur d'impulsions ⑧ Time Of Use / Temps d'utilisation ⑨ Remote Disconnect / Sectionneur à distance ⑩ Other Functionality / Autres fonctionnalités	
Aclara Power-Line Systems Inc.			
Device / Appareil	Communications Type / Type de communication	Additional Functions / Fonctions supplémentaires	Burden / Fardeau
EMT-3C Y2104	②	---	---

Device / Appareil	Communications Type / Type de communication	Additional Functions / Fonctions supplémentaire	Burden / Fardeau
EMT-3C MP Y72106	②	⑥ (kW)	---


Device / Appareil	Communications Type / Type de communication	Additional Functions / Fonctions supplémentaire	Burden / Fardeau
EMT-XMC	②	⑥ (kW)	---
<p>The last character of the part number Y72596-xxxX represents the firmware version. Firmware version 1 is equivalent to a letter "E" in the last position of the part number. Firmware version 1 can also be read through power line communication.</p> <p>Le dernier caractère du numéro de pièce Y72596-xxxX représente la version du micrologiciel. La version 1 du micrologiciel est équivalente à une lettre « E » dans la dernière position du numéro de pièce. La version 1 du micrologiciel peut être lue par communication par la ligne d'alimentation électrique.</p>			
			

3.3 Communication Module Details		3.3 Détails de module de communication	
Communication Types / Types de communication		Functions / Fonctions	
① Radio Frequency Communication (RF) / Communication de radiofréquence (RF) ② Power Line Carrier (PLC) / Courants porteurs en ligne (CPL) ③ Modem / Modem ④ Other Communication Type / Autres types de communication		⑤ Energy Function / Fonction d'énergie ⑥ Demand Function / Fonction de puissance appelée ⑦ Pulse Recorder / Enregistreur d'impulsions ⑧ Time Of Use / Temps d'utilisation ⑨ Remote Disconnect / Sectionneur à distance ⑩ Other Functionality / Autres fonctionnalités	
Device / Appareil	Communications Type / Type de communication	Additional Functions / Fonctions supplémentaire	Burden / Fardeau
EMTR-2	①	---	---
The meter may be equipped with an optional EMTR-2 RF communications module with the EMT-XMC power line communication module. Le compteur peut être équipé d'un module optionnel de communications RF EMTR-2 avec le module de communication par la ligne d'alimentation électrique EMT-XMC.			
Advanced Technology RAMAR Limited			
Device / Appareil	Communications Type / Type de communication	Additional Functions / Fonctions supplémentaire	Burden / Fardeau
EM915C	①	---	---

Cannon Technologies			
Device / Appareil	Communications Type / Type de communication	Additional Functions / Fonctions supplémentaire	Burden / Fardeau
MCT410cL	②	⑥ (kW) ⑦ ⑧	---
The MCT410cL module provides time of use function, however, the rate switching mechanism is not subject to Measurement Canada specifications. Le module MCT410cL est équipé d'une fonction de mesurage à tarif horaire, cependant le mécanisme de changement de tarif n'est pas assujetti aux spécifications de Mesures Canada.			
Cellnet			
Device / Appareil	Communications Type / Type de communication	Additional Functions / Fonctions supplémentaire	Burden / Fardeau
CellNet	①	---	---

Hunt Technologies Inc.			
Device / Appareil	Communications Type / Type de communication	Additional Functions / Fonctions supplémentaire	Burden / Fardeau
Turtle 0584	②	---	---

3.3 Communication Module Details		3.3 Détails de module de communication	
Communication Types / Types de communication		Functions / Fonctions	
① Radio Frequency Communication (RF) / Communication de radiofréquence (RF) ② Power Line Carrier (PLC) / Courants porteurs en ligne (CPL) ③ Modem / Modem ④ Other Communication Type / Autres types de communication		⑤ Energy Function / Fonction d'énergie ⑥ Demand Function / Fonction de puissance appelée ⑦ Pulse Recorder / Enregistreur d'impulsions ⑧ Time Of Use / Temps d'utilisation ⑨ Remote Disconnect / Sectionneur à distance ⑩ Other Functionality / Autres fonctionnalités	
Device / Appareil	Communications Type / Type de communication	Additional Functions / Fonctions supplémentaire	Burden / Fardeau
TSC 0539	②	⑥ (kW) ⑧	---
<p>The TS2 0539 module provides time of use function, however, the rate switching mechanism is not subject to Measurement Canada specifications.</p> <p>It should not be possible to reflash TS2 firmware onto the TS2 module without the use of a CENTRON Lockout Tool Assembly.</p> <p>Le module du TS2 0539 permet la fonction de tarification selon l'heure d'utilisation, cependant, le mécanisme de changement de taux n'est pas sujet aux spécifications de Mesures Canada.</p> <p>Il ne devrait pas être possible de mettre à jour du micrologiciel TS2 sur le module de TS2 sans utilisation d'une dispositif de verrouillage de CENTRON.</p>			
Device / Appareil	Communications Type / Type de communication	Additional Functions / Fonctions supplémentaire	Burden / Fardeau
TS2-MU 0660	①②	⑥ (kW) ⑧	---
<p>The TS2-MU 0660 module provides time of use function, however, the rate switching mechanism is not subject to Measurement Canada specifications.</p> <p>Le module du TS2-MU 0660 permet la fonction de tarification selon l'heure d'utilisation, cependant, le mécanisme de changement de taux n'est pas sujet aux spécifications de Mesures Canada.</p>			
Itron			
Device / Appareil	Communications Type / Type de communication	Additional Functions / Fonctions supplémentaire	Burden / Fardeau
R300	①	---	---
<p>The R300 transmits consumption data via radio frequencies.</p> <p>Le R300 transmet les données de consommation par radiofréquences.</p>			
Device / Appareil	Communications Type / Type de communication	Additional Functions / Fonctions supplémentaire	Burden / Fardeau
W/R300CD	①	---	---
<p>The R300 communications module with extended function.</p> <p>Le module de communications R300 avec fonctions avancées.</p>			

3.3 Communication Module Details		3.3 Détails de module de communication	
Communication Types / Types de communication ① Radio Frequency Communication (RF) / Communication de radiofréquence (RF) ② Power Line Carrier (PLC) / Courants porteurs en ligne (CPL) ③ Modem / Modem ④ Other Communication Type / Autres types de communication		Functions / Fonctions ⑤ Energy Function / Fonction d'énergie ⑥ Demand Function / Fonction de puissance appelée ⑦ Pulse Recorder / Enregistreur d'impulsions ⑧ Time Of Use / Temps d'utilisation ⑨ Remote Disconnect / Sectionneur à distance ⑩ Other Functionality / Autres fonctionnalités	
Device / Appareil	Communications Type / Type de communication	Additional Functions / Fonctions supplémentaire	Burden / Fardeau
R400	①	---	27.9 VA Capacitive / Capacitif
<p>The R400 has a greater data message capacity than the R300.</p> <p>Le R400 possède une plus grande capacité de message de données que le R300.</p> <div style="text-align: center;">  </div>			
Kinectrics			
Device / Appareil	Communications Type / Type de communication	Additional Functions / Fonctions supplémentaire	Burden / Fardeau
KINECTS-PLC	②	---	---
<p>An updated version of the device is also available which includes improved over-voltage protection, increased data rate and removal of communication status LED's.</p> <p>Approved communication printed circuit boards are revision 0 and revision 1.</p> <p>Une nouvelle version de l'appareil est également disponible. Cette version inclut une amélioration de la protection de sur tension, une augmentation du taux de données, et le retrait des DEL de l'état des communications.</p> <p>La carte de circuit imprimés approuvée sont les révision 0 et révision 1.</p>			

3.3 Communication Module Details

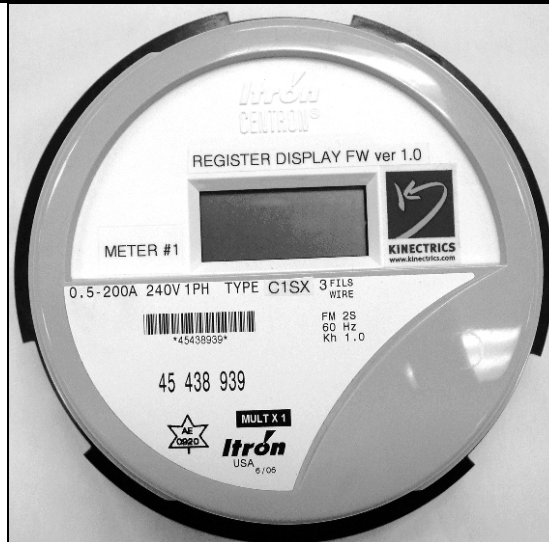
3.3 Détails de module de communication

Communication Types / Types de communication

- ① Radio Frequency Communication (RF) / Communication de radiofréquence (RF)
- ② Power Line Carrier (PLC) / Courants porteurs en ligne (CPL)
- ③ Modem / Modem
- ④ Other Communication Type / Autres types de communication

Functions / Fonctions

- ⑤ Energy Function / Fonction d'énergie
- ⑥ Demand Function / Fonction de puissance appelée
- ⑦ Pulse Recorder / Enregistreur d'impulsions
- ⑧ Time Of Use / Temps d'utilisation
- ⑨ Remote Disconnect / Sectionneur à distance
- ⑩ Other Functionality / Autres fonctionnalités



KINECTS-PLC Nameplate / Plaque signalétique de KINECTS-PLC

SmartSynch Inc.

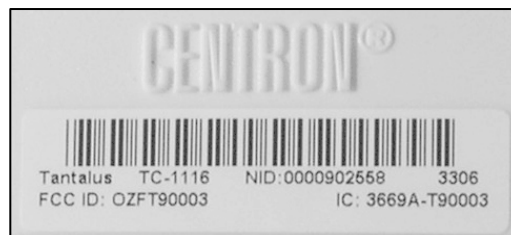
Device / Appareil	Communications Type / Type de communication	Additional Functions / Fonctions supplémentaire	Burden / Fardeau
SmartSynch GPRS	③	---	---

Tantalus

Device / Appareil	Communications Type / Type de communication	Additional Functions / Fonctions supplémentaire	Burden / Fardeau
TC-1116	①	---	---

The module can also transmit consumption information via an optical device located on the back of the meter's base.

Le module peut aussi transmettre l'information sur la consommation à travers un dispositif optique situé à l'arrière du compteur.



3.3 Communication Module Details		3.3 Détails de module de communication	
Communication Types / Types de communication ① Radio Frequency Communication (RF) / Communication de radiofréquence (RF) ② Power Line Carrier (PLC) / Courants porteurs en ligne (CPL) ③ Modem / Modem ④ Other Communication Type / Autres types de communication		Functions / Fonctions ⑤ Energy Function / Fonction d'énergie ⑥ Demand Function / Fonction de puissance appelée ⑦ Pulse Recorder / Enregistreur d'impulsions ⑧ Time Of Use / Temps d'utilisation ⑨ Remote Disconnect / Sectionneur à distance ⑩ Other Functionality / Autres fonctionnalités	
Device / Appareil	Communications Type / Type de communication	Additional Functions / Fonctions supplémentaire	Burden / Fardeau
TC-1216	①	---	---
<p>The module can also transmit consumption information via an optical device located on the back of the meter's base.</p> <p>Le module peut aussi transmettre l'information sur la consommation à travers un dispositif optique situé à l'arrière du compteur.</p>			
Trilliant Networks			
Device / Appareil	Communications Type / Type de communication	Additional Functions / Fonctions supplémentaire	Burden / Fardeau
NCTR101	①	---	---

Device / Appareil	Communications Type / Type de communication	Additional Functions / Fonctions supplémentaire	Burden / Fardeau
NCTR303	①	⑦	---
<p>The NCTR303 is approved with two additional inputs which are approved for recording pulses from approved electricity meters.</p> <p>Le NCTR303 est approuvé avec deux entrées additionnelles qui sont approuvées pour l'enregistrement d'impulsions des compteurs d'électricité approuvés.</p>			
Device / Appareil	Communications Type / Type de communication	Additional Functions / Fonctions supplémentaire	Burden / Fardeau
NCZR101P 100mW	①	---	---
<p>The NCZR101P 100mW Mesh transceivers have Power Outage Notification capability.</p> <p>The approval of these meters is granted to meters owned by Hydro One having serial numbers J2137225 to J2154544.</p> <p>Le NCZR101P 100mW Mesh transceiver a la capacité de notification d'interruption de puissance.</p> <p>L'approbation de ces compteurs est seulement accordée aux compteurs possédés par Hydro One ayant les numéros de série J2137225 à J2154544.</p>			
Device / Appareil	Communications Type / Type de communication	Additional Functions / Fonctions supplémentaire	Burden / Fardeau
NCZR101PH 1W	①	---	---

3.3 Communication Module Details	3.3 Détails de module de communication
<p>Communication Types / Types de communication</p> <ul style="list-style-type: none"> ① Radio Frequency Communication (RF) / Communication de radiofréquence (RF) ② Power Line Carrier (PLC) / Courants porteurs en ligne (CPL) ③ Modem / Modem ④ Other Communication Type / Autres types de communication 	<p>Functions / Fonctions</p> <ul style="list-style-type: none"> ⑤ Energy Function / Fonction d'énergie ⑥ Demand Function / Fonction de puissance appelée ⑦ Pulse Recorder / Enregistreur d'impulsions ⑧ Time Of Use / Temps d'utilisation ⑨ Remote Disconnect / Sectionneur à distance ⑩ Other Functionality / Autres fonctionnalités
<p>The NCZR101PH 1W Mesh transceivers have Power Outage Notification capability.</p> <p>The approval of these meters is granted to meters owned by Hydro One having serial numbers J2137225 to J2154544.</p> <p>Le NCZR101PH 1W Mesh transceiver a la capacité de notification d'interruption de puissance.</p> <p>L'approbation de ces compteurs est seulement accordée aux compteurs possédés par Hydro One ayant les numéros de série J2137225 à J2154544.</p>	

SECTION 4 – Sealing

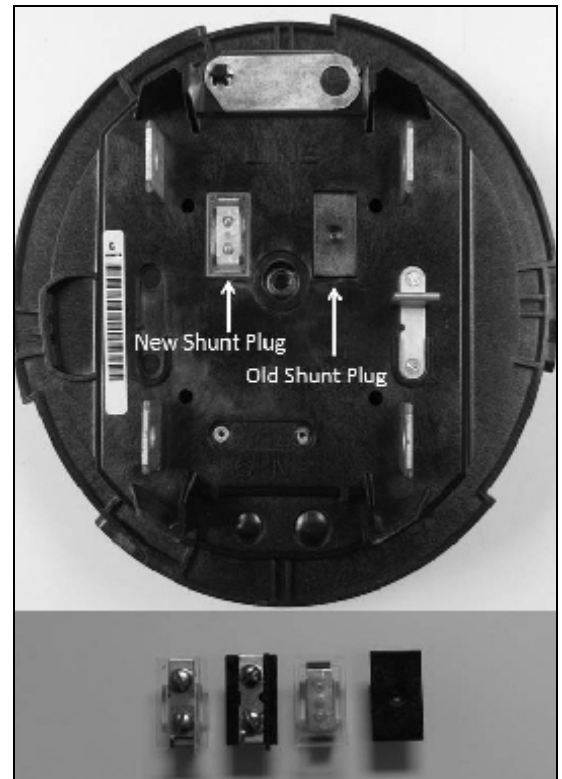
PARTIE 4 – Scellage

Index	
① Single Seal / Sceau unique ② Dual Seal / Sceau double ③ Multiple Seal (Specify) / Sceau multiple (spécifiez)	④ Firmware Security Setting / Paramètres de sécurité du micrologiciel ⑤ Programming jumper / Cavalier de programmation ⑥ Lockout procedure / Procédure de verrouillage ⑦ Plug / Bouchon ⑧ Other / Autres

Model / Modèle	C1S	CN1S	C1SD	CN1SD	C1ST	CN1ST	C1SL	CN1SL
Sealing Information / Information de scellage								
Physical Seal / Sceau physique	①							
Programming Seal / Sceau de programmation	⑧							
Comments / Notes	Access to host meter software is limited to read-only communication. Accès au logiciel du compteur est limité à la communication de la lecture seule.							



Itron C1SX sealing / Itron C1SX scellage



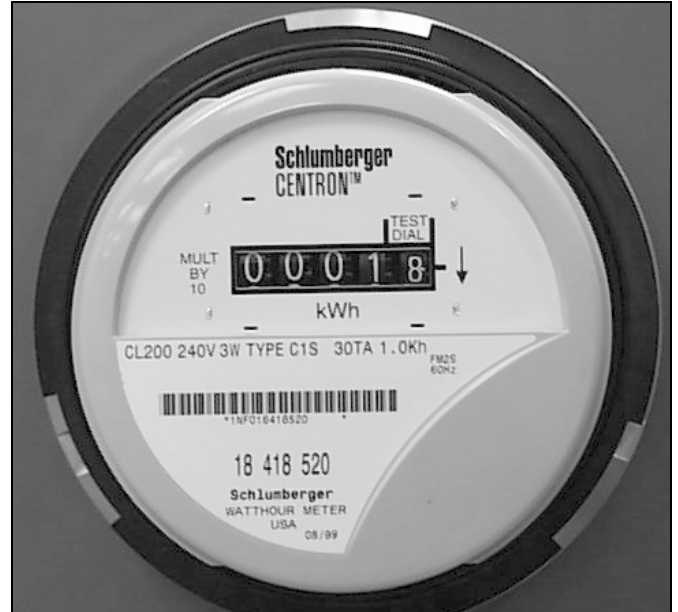
New Centron Shunt Plug / Nouveau bouchon shunt de Centron

SECTION 5 – Nameplates and Photos

PARTIE 5 – Plaques signalétiques et photos



C1S Clock Dial *1 / Minutrie à tambours *1



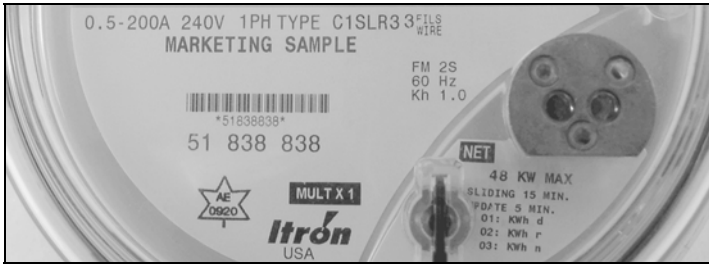
**C1S Cyclometer with Test Dial /
C1S Minuterie à tambours avec cardan d'essai**



C1S Cyclometer *1 / Minuterie à tambours *1



**C1S Liquid Crystal Display /
Affichage à cristaux liquides**



**CENTRON Nameplate /
Plaque signalétique du CENTRON**



**C12TR3I with Pulse / State Input Board /
C12TR3I avec le module "Pulse / State Input"**



New liquid crystal display / Nouvel affichage ACL

SECTION 6 – Revisions

PARTIE 6 – Révisions

Original / Originale	Issued Date / Date d'émission	Evaluator / Évaluateur
New Meter / Nouveau compteur	1999-09-02	Fred Bissagar Complex Approvals Examiner / Examinateur d'approbations complexes

Revision / Révision	Issued Date / Date d'émission	Evaluator / Évaluateur
1	2000-02-17	Fred Bissagar Complex Approvals Examiner / Examinateur d'approbations complexes
Purpose of Revision		But de la Révision
The mechanical register was included.		L'indicateur mécanique a été inclus.

Revision / Révision	Issued Date / Date d'émission	Evaluator / Évaluateur
2	2000-05-12	Fred Bissagar Complex Approvals Examiner / Examinateur d'approbations complexes
Purpose of Revision		But de la Révision
The 100 A rating and the cyclometer register were included.		Le classement de 100 A et la minuterie à tambours ont été inclus.

Revision / Révision	Issued Date / Date d'émission	Evaluator / Évaluateur
3	2000-10-02	Alain Gagné Senior Legal Metrologist / Metrologiste légal principal
Purpose of Revision		But de la Révision
The liquid crystal display, 4 digits, mult x 10 for energy function and the network meter were included.		L'affichage à cristaux liquides, 4 chiffres avec un multiplicateur de 10, pour la fonction d'énergie et le compteur d'énergie ont été inclus.

Revision / Révision	Issued Date / Date d'émission	Evaluator / Évaluateur
4	2001-02-07	Alain Gagné Senior Legal Metrologist / Metrologiste légal principal
Purpose of Revision		But de la Révision
A mechanical register display, 4 digits, mult x 10 for energy function and time of use were included. The demand meter and pulse recorder were approved.		Un indicateur mécanique, 4 chiffres avec un multiplicateur de 10 pour la fonction d'énergie et la fonction temps d'utilisation ont été inclus. Le compteur de puissance appelée et l'enregistreur d'impulsions ont été approuvés.

Revision / Révision	Issued Date / Date d'émission	Evaluator / Évaluateur
5	2001-08-14	Alain Gagné Senior Legal Metrologist / Metrologiste légal principal
Purpose of Revision		But de la Révision
The cyclometer register display, 4 digits, mult x 10 for energy function was included.		La minuterie à tambours, à 4 chiffres avec un multiplicateur de 10 a été incluse.

Revision / Révision	Issued Date / Date d'émission	Evaluator / Évaluateur
6	2001-12-13	Alain Gagné Senior Legal Metrologist / Metrologiste légal principal
Purpose of Revision		But de la Révision
The models CN1SD, SN1SL, CN1SR, C1ST W/R300CD and CN1ST W/R300CD were added. The 0.2-20A rating was included.		Les modèles CN1SD, SN1SL, CN1SR, CN1ST, C1ST W/R300CD et CN1ST W/R300CD ont été ajoutés. Le classement de 0.2-20A a été inclus.

Revision / Révision	Issued Date / Date d'émission	Evaluator / Évaluateur
7	2002-12-17	Fred Bissagar Complex Approvals Examiner / Examineur d'approbations complexes
Purpose of Revision		But de la Révision
The extended current ranges 0.25-100A and 0.5-200A were added. The cyclometer, 5 digits, multiplier x 1 was re-included.		Des plages de courant étendue de 0.25-100A et de 0.5-200A ont été ajoutées. La minuterie à tambour, 5 chiffres avec un multiplicateur x 1 a été réintroduite.

Revision / Révision	Issued Date / Date d'émission	Evaluator / Évaluateur
8	2003-03-21	Fred Bissagar Complex Approvals Examiner / Examineur d'approbations complexes
Purpose of Revision		But de la Révision
Bi-directional measurement of energy and demand was included. A newer liquid crystal display was added. Reference to the approval of the load profile function has been removed.		Le mesurage bidirectionnel des fonctions énergie et puissance a été inclus. Un nouvel affichage à cristaux liquides a été ajouté. Tout renvoi à l'approbation de la fonction profil de charge a été retiré.

Revision / Révision	Issued Date / Date d'émission	Evaluator / Évaluateur
9	2003-12-11	Alain Gagné Senior Legal Metrologist / Metrologiste légal principal
Purpose of Revision		But de la Révision
The approved firmware versions were identified and text related to model designation was corrected. The initial re-verification period was identified.		Les versions de micrologiciels approuvés ont été identifiés et le texte en ce qui concerne la désignation du modèle a été corrigé. La période de revérification initiale a été identifiée.

Revision / Révision	Issued Date / Date d'émission	Evaluator / Évaluateur
10	2004-05-17	Alain Gagné Senior Legal Metrologist / Metrologiste légal principal
Purpose of Revision		But de la Révision
A new liquid crystal display and a reset circuit were included. Firmware version 1.7 was added.		Un nouvel affichage à cristaux liquides et un circuit de réinitialisation ont été inclus. La version du micrologiciel 1.7 a été ajoutée.

Revision / Révision	Issued Date / Date d'émission	Evaluator / Évaluateur
11	2004-06-24	Claude Renaud Technical Coordinator - Electricity Measurement / Coordonnateur technique - Mesure de l'électricité
Purpose of Revision		But de la Révision
An initial re-verification period of 10 years for the network meter was approved.		La période de revérification initiale du compteur réseaux à 10 ans a été approuvée.

Revision / Révision	Issued Date / Date d'émission	Evaluator / Évaluateur
12	2005-01-07	Claude Renaud Technical Coordinator - Electricity Measurement / Coordonnateur technique - Mesure de l'électricité
Purpose of Revision		But de la Révision
An initial re-verification period of 10 years for the single phase 3 wire and the network meter equipped with demand, time-of-use and pulse recording was approved. This revision includes the new name of manufacturer.		Une période de revérification initiale de 10 ans pour le compteur monophasé à trois fils et le compteur réseau munis de la fonction puissance, de la fonction horaire et d'un enregistreur d'impulsions a été approuvée. Elle visait aussi à inclure le nouveau nom du fabricant.

Revision / Révision	Issued Date / Date d'émission	Evaluator / Évaluateur
13	2006-02-03	Fred Bissagar Complex Approvals Examiner / Examineur d'approbations complexes
Purpose of Revision		But de la Révision
The Cannon Technologies MCT410cL was included. The Notice of Approval has been updated with information from Modification Acceptance Letter's issued since last revision.		La technologie de Cannon MCT410cL a été incluse. L'avis d'approbation est actualisé en fonction de les lettres d'approbation des modification publiée depuis la dernière révision.

Revision / Révision	Issued Date / Date d'émission	Evaluator / Évaluateur
14	2006-05-24	Alain Gagné Senior Legal Metrologist / Metrologiste légal principal
Purpose of Revision		But de la Révision
The DCSI Technologies EMT-3C MP Y72106 was included.		La technologie de DCSI du EMT-3C MP Y2106 a été incluse.

Revision / Révision	Issued Date / Date d'émission	Evaluator / Évaluateur
15	2006-06-16	Gilbert Nkubili Senior Legal Metrologist / Metrologiste légal principal
Purpose of Revision		But de la Révision
The modifications made on the metrology board of the models Centron C1S and C1SR were included.		Les modifications effectuées sur la carte métrologique des modèles Centron C1S et C1SR ont été incluses.

Revision / Révision	Issued Date / Date d'émission	Evaluator / Évaluateur
16	2006-09-25	Louise Tremblay Senior Inspector / Inspectrice principale
Purpose of Revision		But de la Révision
The Cellnet module was included.		Le module Cellnet a été inclus.

Revision / Révision	Issued Date / Date d'émission	Evaluator / Évaluateur
17	2006-12-19	Gilbert Nkubili Senior Legal Metrologist / Metrologiste légal principal
Purpose of Revision		But de la Révision
The SmartMeter cellular AMR module was included. The updated register D/T/L/R3 was added.		Le module de lecture automatisé par réseau cellulaire SmartMeter a été inclus. Le registre D/T/L/R3 a été ajouté.

Revision / Révision	Issued Date / Date d'émission	Evaluator / Évaluateur
18	2007-03-19	Gilbert Nkubili Senior Legal Metrologist / Métrologue principal
Purpose of Revision		But de la Révision
The Tantalus TC-1216 and TC-1116 Register / AMR modules were included.		Les registres / modules de mesurage automatique TC-1216 et TC-1116 de Tantalus ont été inclus.
The Trilliant NCZR101 Meshreader AMR module was added.		Le module de lecture automatisé par réseau NCZR101 Meshreader de Trilliant a été ajouté.

Revision / Révision	Issued Date / Date d'émission	Evaluator / Évaluateur
19	2007-05-22	Abderrahmane Cherradi Junior Legal Metrologist / Métrologue junior
Purpose of Revision		But de la Révision
The Kinectrics power line carrier AMR module and the firmware version 1.0 were approved.		Le module de lecture automatisée par ligne porteuse Kinectrics et la version du micrologiciel 1.0 ont été approuvés.

Revision / Révision	Issued Date / Date d'émission	Evaluator / Évaluateur
20	2007-09-12	Hermano Charles Junior Legal Metrologist / Métrologue junior
Purpose of Revision		But de la Révision
The TS2-MU model 0660 module by Hunt Technologies was included.		Le module TS2-MU modèle 0660 de Hunt Technologies a été inclus.
Firmware versions 1.004, 1.21 and 2.72 were approved.		Les versions de micrologiciel 1.004, 1.21 et 2.72 ont été approuvés.

Revision / Révision	Issued Date / Date d'émission	Evaluator / Évaluateur
21	2008-02-27	Hermano Charles Junior Legal Metrologist / Métrologue junior
Purpose of Revision		But de la Révision
Net metering was approved.		Le mesurage d'énergie nette a été approuvé.
Firmware version V28 for Hunt Technologies module attachments was added.		La version du micrologiciel V28 pour les modules intégrés de Hunt Technologies a été ajoutée.
An updated version of the KINECTS-PLC was included.		Une version mise à jour du module KINECTS-PLC a été incluse.
MAL-E136 was incorporated.		La LAM-E136 a été incorporée.

Revision / Révision	Issued Date / Date d'émission	Evaluator / Évaluateur
22	2008-08-13	Michael Brown Junior Legal Metrologist / Métrologue légale junior
Purpose of Revision		But de la Révision
The internal pulse recorder, TOU and demand features are available when the meter is equipped with the Cannon Technologies MCT 410cL module.		L'enregistreur d'impulsions intégré, le fonction horaire et la fonction de puissance appelée sont disponibles lorsque le compteur est équipé avec le module MCT 410cL de Cannon Technologies.

Revision / Révision	Issued Date / Date d'émission	Evaluator / Évaluateur
23	2008-08-28	Claude Renaud Technical Coordinator - Electricity Measurement / Coordonnateur technique - Mesure de l'électricité MET Laboratories, Inc. Certificate Number / Certificat numéro : TEL24831-ANSI
Purpose of Revision		But de la Révision
Firmware version 16 by Trilliant Networks was included.		La version du micrologiciel 16 de Trilliant Networks a été incluse.

Revision / Révision	Issued Date / Date d'émission	Evaluator / Évaluateur
24	2009-01-08	Hermano Charles Junior Legal Metrologist / Métrologue légale junior
Purpose of Revision		But de la Révision
Revision 1 of the KINECTS-PLS printed circuit board was included. MAL-E169 was incorporated.		La révision 1 de la carte de circuit imprimés de KINECTS-PLC a été incluse. La LAM-E169 a été incorporée.

Revision / Révision	Issued Date / Date d'émission	Evaluator / Évaluateur
25	2009-05-12	Gilbert Nkubili Senior Legal Metrologist / Métrologue légale principal
Purpose of Revision		But de la Révision
The EMT-XMC power line communication module manufactured by Aclara Power-Line Systems Inc. was included. The name of the company "Distribution Control Systems Inc" has been changed to "Aclara Power-Line Systems Inc".		Le module de communication par la ligne d'alimentation électrique EMT-XMC fabriqué par Aclara Power-Line Systems Inc. a été inclus. Le nom de la compagnie « Distribution Control Systems Inc » a été changé à « Aclara Power-Line Systems Inc ».

Revision / Révision	Issued Date / Date d'émission	Evaluator / Évaluateur
26	2009-06-15	Jean-Luc Ciocca Junior Legal Metrologist / Métrologue légale junior
Purpose of Revision		But de la Révision
The Pulse/State Input Board was included. Firmware version 1.007 was added.		Le module "Pulse/State Input" a été inclus. La version du micrologiciel 1.007 a été ajoutée.

Revision / Révision	Issued Date / Date d'émission	Evaluator / Évaluateur
27	2009-10-29	Greg Neff Legal Metrologist / Métrologue légale
Purpose of Revision		But de la Révision
A firmware upgrade for Hunt Technologies low memory attachments was included. MAL-E189, MAL-E195 and MAL-E196 were incorporated.		Une mise à jour de micrologiciel pour les modules intégré de mémoire basse de Hunt Technologies a été incluse. La LAM-E189, la LAM-E-195 et la LAM-E196 ont été incorporées.

Revision / Révision	Issued Date / Date d'émission	Evaluator / Évaluateur
28	2010-06-18	Ray Kandalajt Legal Metrologist / Métrologue légale
Purpose of Revision		But de la Révision
The 0.5-320A rating was included for the forms 1S and 2S only. The test link plug has been revised using clear plastic and may be equipped with or without test links. Section Initial Reverification Period has been removed.		Le classement 0.5-320A a été inclus uniquement pour les formes 1S et 2S. Le bouchon du conducteur d'essai a été remplacé avec un plastique transparent et peut être équipé avec ou sans conducteur d'essai. La section de période de vérification initiale a été supprimée.

Revision / Révision	Issued Date / Date d'émission	Evaluator / Évaluateur
29	2010-07-13	Greg Neff Legal Metrologist / Métrologue légale
Purpose of Revision		But de la Révision
Firmware version 20 was approved for the Trilliant NCZR101P / NCZR101PH modules for C1SX serial numbers J2137225 to J2154544. Referencec to the Trilliant NCZR101 and NCZR101H have been removed.		L version 20 du mocrlogiciel a été approuvée pour les modules NCZR101P / NCZR101PH de Trilliant pour les numéros de série de J2137225 à J2154544 de C1SX. Les références aux Trilliant NCZR101 et NCZR101H ont été révoqués.

Revision / Révision	Issued Date / Date d'émission	Evaluator / Évaluateur
30	2010-08-03	Serge Terekhov Junior Legal Metrologist / Métrologue légale junior
Purpose of Revision		But de la Révision
Firmware version 2.4 was included for C1SX meters equipped with the Cannon MCT 410cL.		La version du micrologiciel 2.4 a été incluse pour les compteurs C1SX équipés de Cannon MCT 410 cL.

Revision / Révision	Issued Date / Date d'émission	Evaluator / Évaluateur
31	2010-08-25	Greg Neff Legal Metrologist / Métrologue légale
Purpose of Revision		But de la Révision
The optional EMTR-2 RF communications module with the EMT-XMC manufactured by Aclara Power Line Systems Inc. was included.		Le module optionnel de communications RF EMTR-2 avec le EMT-XMC fabriqué par Aclara Power-Ligne Systems Inc. a été inclus.

Revision / Révision	Issued Date / Date d'émission	Evaluator / Évaluateur
32		Greg Neff Legal Metrologist / Métrologue légale
Purpose of Revision		But de la Révision
The R400 communications module was included.		La carte de communications R400 a été incluse.
Register firmware 2.74 was added.		Le micrologiciel du module de registre 2.74 a été ajouté.
The NOA format was updated.		Le format de l'avis d'approbation a été mis à jour.

SECTION 7 – Approval

The design, composition, construction and performance of the meter type(s) identified herein have been evaluated in accordance with regulations and specifications established under the *Electricity and Gas Inspection Act*. Approval is hereby granted accordingly pursuant to subsection 9(4) of the said Act.

The sealing, markings, installation, use and manner of use of meters are subject to inspection in accordance with regulations and specifications established under the *Electricity and Gas Inspection Act*. The sealing and marking requirements are set forth in specifications established pursuant to section 18 of the *Electricity and Gas Inspection Regulations*. Installation and use requirements are set forth in specifications established pursuant to section 12 of the Regulations. Verification of conformity is required in addition to this approval for all metering devices excepting instrument transformers. Inquiries regarding inspection and verification should be addressed to the local office of Measurement Canada.

Original copy signed by:

Adnan Rashid
Senior Engineer – Electricity Measurement
Engineering and Laboratory Services Directorate

PARTIE 7 – Approbation

La conception, la composition, la construction et la performance du(des) type(s) de compteur(s) identifié(s) ci-dessus ayant fait l'objet d'une évaluation conformément au Règlement et aux normes établis aux termes de la *Loi sur l'inspection de l'électricité et du gaz*, la présente approbation est accordée en application du paragraphe 9(4) de ladite Loi.

Le scellage, le marquage, l'installation et l'utilisation des compteurs sont soumis à l'inspection conformément au Règlement et aux normes établis aux termes de la *Loi sur l'inspection de l'électricité et du gaz*. Les exigences de scellage et de marquage sont définies dans les normes établies en vertu de l'article 18 du *Règlement sur l'inspection de l'électricité et du gaz*. Les exigences d'installation et d'utilisation sont définies dans les normes établies en vertu de l'article 12 dudit règlement. En plus de cette approbation et sauf dans les cas des transformateurs de mesure, une vérification de conformité est requise. Toute question sur l'inspection et la vérification de conformité doit être adressée au bureau local de Mesures Canada

Copie authentique signée par :

Adnan Rashid
Ingénieur principal – Mesure de l'électricité
Direction de l'ingénierie et des services de laboratoire

Date :

2013-05-06

Web Site Address / Adresse du site Internet :
<http://mc.ic.gc.ca>