



**Mesures
Canada**

Un organisme
d'Industrie Canada

**Measurement
Canada**

An Agency of
Industry Canada

APPROVAL No. - N° D'APPROBATION
AV-2417 Rev.1

NOTICE OF APPROVAL

AVIS D'APPROBATION

Issued by statutory authority of the Minister of
Industry for:

Émis en vertu du pouvoir statutaire du ministre de
l'Industrie pour :

TYPE OF DEVICE

TYPE D'APPAREIL

Dispenser for Diesel Exhaust Fluid (DEF)

Distributeur de fluide d'échappement diesel (FED)

APPLICANT

REQUÉRANT

P.D. McLaren Limited
5069 Beresford Street
Burnaby, British Columbia, Canada
V5J 1H8

MANUFACTURER

FABRICANT

P.D. McLaren Limited
5069 Beresford Street
Burnaby, British Columbia, Canada
V5J 1H8

MODEL(S)/MODÈLE(S)

RATING/CLASSEMENT

DEF-200-1
DEF-200-2
DEF-200-2A
DEF-200-2A-D

15-90 Lpm (air separator/éliminateur d'air)
15-90 Lpm
10-50 Lpm
10-50 Lpm

NOTE: This approval applies only to devices, the design, composition, construction and performance of which are, in every material respect, identical to that described in the material submitted, and that are typified by samples submitted by the applicant for evaluation for approval in accordance with sections 14 and 15 of the *Weights and Measures Regulations*. The following is a summary of the principal features only.

SUMMARY DESCRIPTION:

DESCRIPTION

The models DEF-200-1, DEF-200-2, DEF-200-2A and DEF-200-2A-D are single product dispensers that dispense Diesel Exhaust Fluid (DEF) in gross units of volume. The dispensers are configured for DEF only, without ATC, and are equipped with heated cabinets.

MAIN COMPONENTS

Model : DEF-200-2

- one 1 inch (2.5cm) inlet ;
- a 1½ inch (3.8cm) Total Control Systems model 682-15SSBXD stainless steel meter;
- a 1 inch stainless steel filter housing ;
- a 10 micron cartridge filter
- a 1 inch stainless steel solenoid valve ;
- a 1 inch inline stainless steel check valve upstream of meter;
- an insulated heated dispenser cabinet;

REMARQUE : Cette approbation ne vise que les appareils dont la conception, la composition, la construction et le rendement sont identiques, en tout point, à ceux qui sont décrits dans la documentation reçue et pour lesquels des échantillons représentatifs ont été fournis par le requérant aux fins d'évaluation, conformément aux articles 14 et 15 du *Règlement sur les poids et mesures*. Ce qui suit est une brève description de leurs principales caractéristiques.

DESCRIPTION SOMMAIRE :

DESCRIPTION

Les modèles DEF-200-1 , DEF-200-2 , DEF-200-2A et DEF-200-2A-D sont des distributeurs d'un seul produit qui distribue le fluide d'échappement diesel (FED) en unités de volume brut. Les distributeurs sont configurés pour le FED seulement, sans CAT et sont équipés avec des boîtiers chauffés.

COMPOSANTES PRINCIPALES

Modèle : DEF-200-2

- une entrée 1 pouce (2.5cm) ;
- un compteur de 1½ pouces (3.8cm) de Total Control Systems, modèle 682-15SSBXD en acier inoxydable;
- un boîtier de filtre de 1 pouce en acier inoxydable;
- un filtre cartouche de 10 microns
- une électrovanne de 1 pouce d'acier inoxydable ;
- un clapet de retenue d'acier inoxydable dans la canalisation en aval et à l'avant du compteur;
- une armoire de distributeur isolée et chauffée;

MAIN COMPONENTS (continued)

- hose with hose retractor ;
- a DEF dispenser nozzle with protective boot;
- a Kraus Global model Micon 500 LN electronic register with liquid crystal display.

Model: DEF-200-2A

Same components as DEF-200-2, except for meter, which is replaced with:

One, ¾ inch Tuthill TS06C meter

Model: DEF-200-2A-D

Same components, (with 2 of each), as DEF-200-2, except for meters, which are replaced with:

Two, ¾ inch Tuthill TS06C meters

Model: DEF-200-1

Same components as DEF-200-2 with addition of:

- a Total Control Systems air separator, model 740-20-SSD installed upstream of the meter.

AIR ELIMINATION

Model DEF-200-1 has a Total Control Systems air separator, model 740-20-SSD.

Models DEF-200-2, DEF-200-2A, and DEF-200-2A-D do not have an air separator and must deliver the DEF from a submersible pump.

COMPOSANTES PRINCIPALES (continué)

- flexible avec enrouleur automatique;
- Un pistolet de distribution de FED avec un couvercle de protection;
- Un enregistreur électronique Kraus Global modèle Micon 500 LN avec affichage à cristaux liquides.

Modèle: DEF-200-2A

Même composantes que le DEF-200-2, sauf pour le compteur, qui est remplacé par:

Un compteur de ¾ pouces de Tuthill, modèle TS06C

Modèle: DEF-200-2A-D

Même composantes que le DEF-200-2, sauf pour le compteur, qui est remplacé par:

Deux compteurs de ¾ pouces de Tuthill, modèle TS06C

Modèle: DEF-200-1

Même composantes que le DEF-200-2 avec l'addition de:

- Un séparateur d'air de Total Control Systems, modèle 740-20-SSD installé à l'avant du compteur

ÉLIMINATION D'AIR

Le modèle DEF-200-1 est muni d'un séparateur d'air fabriqué par Total Control Systems, modèle 740-20-SSD.

Les modèles DEF-200-2, DEF-200-2A et DEF-200-2A-D ne sont pas munis d'un séparateur d'air et doivent livrer le FED par l'intermédiaire d'une pompe submersible.

FREEZING PROTECTION

Models DEF-200-1, DEF-200-2, DEF-200-2A, and DEF-200-2A-D have a freezing protection system that will cut power to the dispenser at -10°C. When triggered, a low temperature indicator light comes on and a manual reset is required to restart the system. To access the reset switch the cabinet must be opened and inspected prior to restarting the system.

SEALING REQUIREMENTS

Means for sealing with a conventional wire and lead seal is provided for the meter and the register

NAMEPLATE LOCATION

The identification nameplate is permanently fixed to the housing of the dispenser.

EVALUATED BY

Original NOA (2013-06-03)
Alain Gagné
Senior Legal Metrologist

AV-2417 Rev. 1
Doug Poelzer
Senior Legal Metrologist

REVISIONS

AV-2417 Rev. 1
Added DEF dispenser Models, **DEF-200-2A** and **DEF-200-2A-D** with $\frac{3}{4}$ inch Tuthill TS06C meter(s).

PROTECTION CONTR LE GEL

Les modèles DEF-200-1, DEF-200-2, DEF-200-2A, et DEF-200-2A-D ont un système de protection contre le gel qui coupera l'alimentation au distributeur à -10°C. Lorsque activé, un indicateur de basse température s'illumine et une remise en état est requise pour redémarrer le système. Pour accéder à l'interrupteur de remise en état, l'armoire doit être ouvert et inspecté avant de démarrer le système.

SCELLAGE

Un moyen de scellage conventionnel avec un fil métallique et un plomb est fourni pour le compteur et l'enregistreur.

EMPLACEMENT DE LA PLAQUE D'IDENTIFICATION

La plaque d'identification est fixée de façon permanente au boîtier du distributeur.

ÉVALUÉ PAR

Approbation initiale (2013-06-03)
Alain Gagné
Métrologiste légal principal

AV-2417 Rév. 1
Doug Poelzer
Métrologiste légal principal

RÉVISIONS

AV-2417 Rév. 1
Ajouter les modèles de distributeurs de FED, **DEF-200-2A** et **DEF-200-2A-D** avec compteur(s) de $\frac{3}{4}$ de pouce de Tuthill, modèle TS06C.



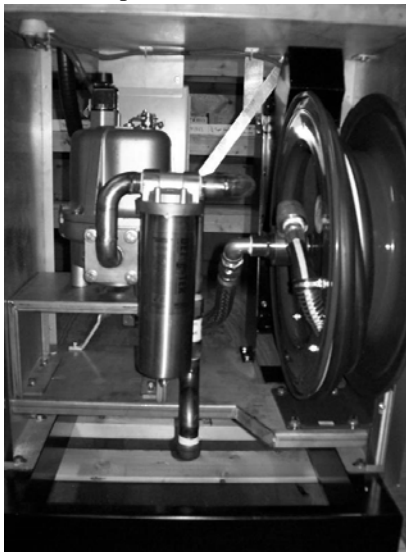
DEF Dispenser/Distributeur FED



Cabinet/Armoire



Register/Enregistreur



Hose retractor/ Enrouleur de flexible



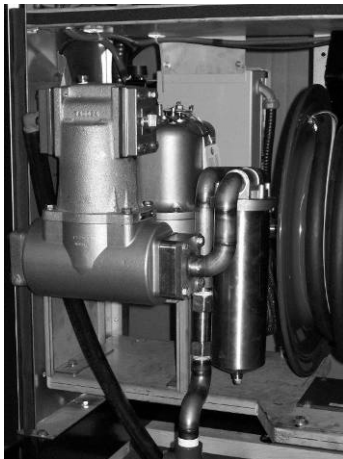
Heating system/ Système chauffage



Hose enclosure/ Boitier de flexible



Check valve/Clapet de retenue



DEF-200-1 with air eliminator/
DEF-200-1avec éliminateur d'air

APPROVAL:

The design, composition, construction and performance of the device type(s) identified herein have been evaluated in accordance with regulations and specifications established under the *Weights and Measures Act*. Approval is hereby granted accordingly pursuant to subsection 3(1) of the said Act.

The marking, installation and manner of use of trade devices are subject to inspection in accordance with regulations and specifications established under the *Weights and Measures Act*. Requirements relating to marking are set forth in sections 18 to 26 of the *Weights and Measures Regulations*. Installation and use requirements are set forth in Part V and in specifications established pursuant to section 27 of the said Regulations. A verification of conformity is required in addition to this approval. Inquiries regarding inspection and verification should be addressed to the local office of Measurement Canada.

Original copy signed by :

Luigi Buffone, Eng.
Acting Senior Engineer – Liquid Measurement
Engineering and Laboratory Services Directorate

APPROBATION :

La conception, la composition, la construction et le rendement du (des) type(s) d'appareil(s) identifié(s) ci-dessus, ayant fait l'objet d'une évaluation conformément au Règlement et aux prescriptions établis aux termes de la *Loi sur les poids et mesures*, la présente approbation est accordée en application du paragraphe 3(1) de ladite Loi.

Le marquage, l'installation, et l'utilisation commerciale des appareils sont soumis à l'inspection conformément au Règlement et aux prescriptions établis aux termes de la *Loi sur les poids et mesures*. Les exigences de marquage sont définies dans les articles 18 à 26 du *Règlement sur les poids et mesures*. Les exigences d'installation et d'utilisation sont définies dans la partie V et dans les prescriptions établies en vertu de l'article 27 dudit règlement. En plus de cette approbation, une vérification de conformité est requise. Toute question sur l'inspection et la vérification de conformité doit être adressée au bureau local de Mesures Canada.

Copie authentique signée par :

Luigi Buffone, Eng.
Ingénieur principal par intérim – Mesure des liquides
Direction de l'ingénierie et des services de
laboratoire

Date: **2015-11-27**

Web Site Address / Adresse du site Internet:
<http://mc.ic.gc.ca>