



NOTICE OF APPROVAL

AVIS D'APPROBATION

Issued by statutory authority of the Minister of Industry for:

Émis en vertu du pouvoir statutaire du ministre de l'Industrie pour:

TYPE OF DEVICE

Bulk Meter

TYPE D'APPAREIL

Compteur de vrac

APPLICANT

Tuthill Transfer Systems
 48513 Highway 51 North, PO Box 400
 Tickfaw, Louisiana 70466
 USA

RECURRENT

MANUFACTURER

Tuthill Transfer Systems
 48513 Highway 51 North, PO Box 400
 Tickfaw, Louisiana 70466
 USA

FABRICANT

MODEL(S)/MODÈLE(S)

TS**

RATING/ CLASSEMENT

| | |
|-----------|--------------------|
| 1½ in/po, | 45 to/à 230 L/min |
| 2 in/po, | 75 to/à 380 L/min |
| 3 in/po, | 150 to/à 760 L/min |

NOTE: This approval applies only to devices, the design, composition, construction and performance of which are, in every material respect, identical to that described in the material submitted, and that are typified by samples submitted by the applicant for evaluation for approval in accordance with sections 14 and 15 of the Weights and Measures Regulations. The following is a summary of the principal features only.

SUMMARY DESCRIPTION:

CATEGORY

The Stealth series bulk liquid meter manufactured by Tuthill Transfer Systems is a positive displacement meter with a rotary type measuring element. The measuring element has two elliptical shaped rotors geared together.

APPLICATIONS

The Stealth series meter is approved for use in trade for measuring:

- S Refined Petroleum Products
within a viscosity range from 0.4 to 8.0 cP
- S General Solvents
within a viscosity range from 0.4 to 2.5 cP

MAIN COMPONENTS

- S single case housing with a maximum working pressure of 150 psi (1,035 Kpa) or 400 psi (2760 Kpa),
- S optional FPP Meter close coupled air eliminator and strainer,
- S FPP Meter mechanical calibrator and mechanical drive mechanism

REMARQUE: Cette approbation ne vise que les appareils dont la conception, la composition, la construction et le rendement sont identiques, en tout point, à ceux qui sont décrits dans la documentation reçue et pour lesquels des échantillons représentatifs ont été fournis par le recurrent aux fins d'évaluation, conformément aux articles 14 et 15 du Règlement sur les poids et mesures. Ce qui suit est une brève description de leurs principales caractéristiques.

DESCRIPTION SOMMAIRE:

CATÉGORIE

Le compteur de vrac de la série Stealth fabriqué par Tuthill Transfer Systems est un compteur volumétrique à élément rotatif de mesure comportant deux rotors elliptiques engrenés l'un dans l'autre.

UTILISATIONS

Le compteur Stealth peut être utilisé dans le commerce pour mesurer :

- S les produits pétroliers raffinés à l'intérieur d'une plage de viscosité allant de 0.4 à 8.0 cP.
- S les solvants ordinaires à l'intérieur d'une plage de viscosité allant de 0.4 à 2.5 cP.

ÉLÉMENTS PRINCIPAUX

- S les produits pétroliers raffinés à l'intérieur d'une plage de viscosité allant de 0.4 à 8.0 cP.
- S les solvants ordinaires à l'intérieur d'une plage de viscosité allant de 0.4 à 2.5 cP.
- S étalonneur mécanique et mécanisme d'entraînement de compteur FPP

S NPT or BSP connections, ANSI flanges optional

S raccords NPT ou BSP, brides ANSI facultatifs

S an approved Veeder-Root mechanical register, form no. 0788700 703, or any other compatible and approved mechanical register.

S indicateur mécanique Veeder-Root approuvé, n° 0788700 703, ou tout autre indicateur mécanique compatible et approuvé.

MATERIALS OF CONSTRUCTION

Housing: Anodized Aluminum or Stainless steel
 Oval Gears: Rylon or Teflon (optional)
 Shafts: 17-4 PH Stainless steel
 Seals: Viton or Teflon (optional)

MATÉRIAUX DE CONSTRUCTION

Boîtier : aluminium anodisé ou acier inoxydable
 Engrenages ovales : Rylon ou Teflon (facultatifs)
 Arbres : 17-4 PH Acier inoxydable
 Scellés : Viton ou Teflon (facultatifs)

SEALING

The cover on the mechanical calibrator is sealed with a conventional wire and lead seal.

SCELLAGE

Le couvercle sur l'étalonneur mécanique est scellé à l'aide du fil et du plomb classiques.

MODEL CODE SHEET / FICHE DES CODES DE MODÈLES

| | | |
|----|---|---|
| 1 | 2 | 3 |
| TS | * | * |

Position 1: - Manufacturer Descriptor

Poste 1 : - Descripteur du fabricant

Position 2: - Meter size : 15 = 1½ inches
 20 = 2 inches
 30 = 3 inches

Poste 2 : - Taille du compteur : 15 = 1½ po
 20 = 2 po
 30 = 3 po

Position 3 - Housing Material:
 A = Aluminum
 C = Stainless Steel

Poste 3 : - Matériau du boîtier :
 A = Aluminium
 C = Acier inoxydable

Approved Accessories:

S Approved Veeder-Root mechanical register, optional mechanical preset and printer

Accessoires approuvés :

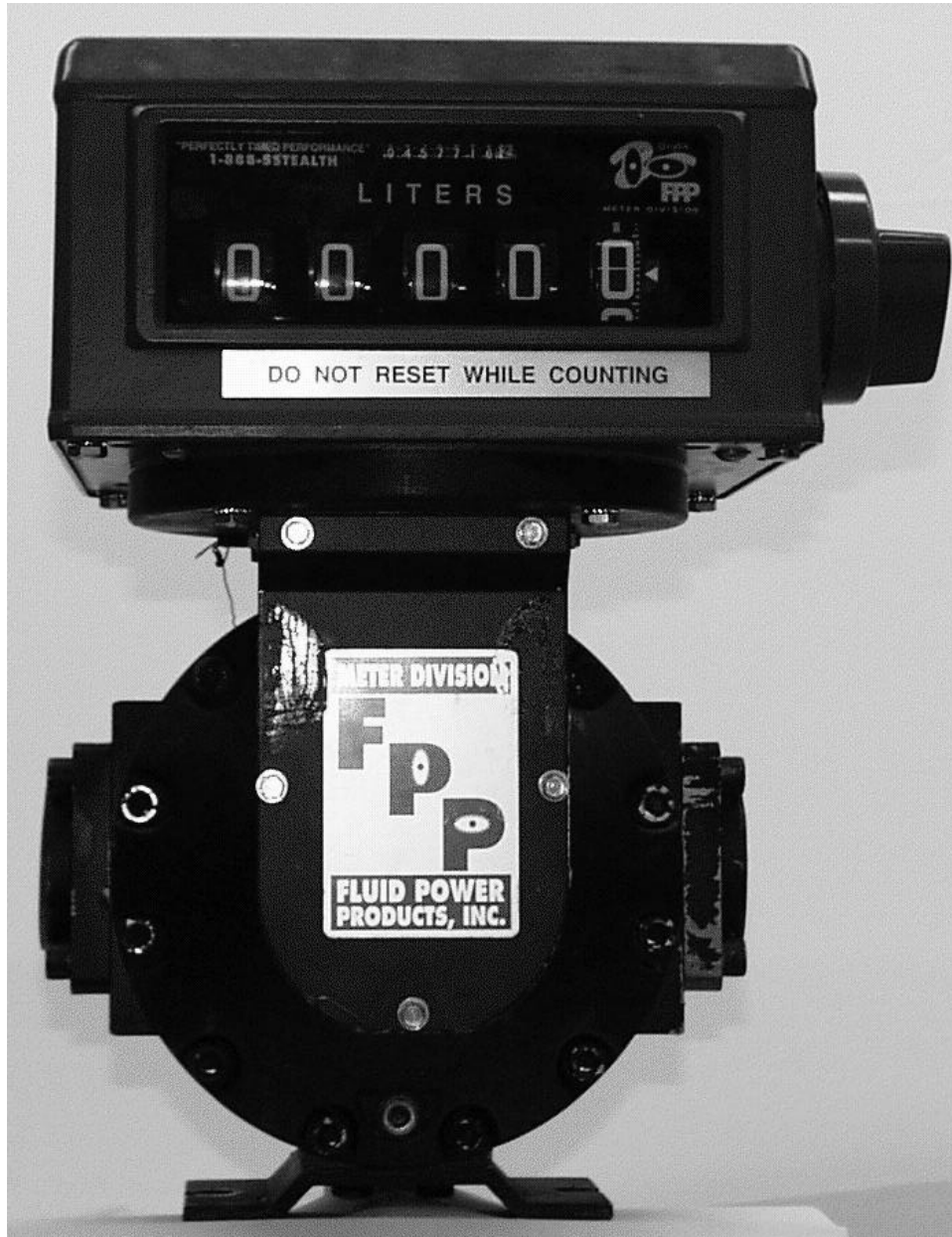
S indicateur mécanique Veeder-Rot approuvé, pré-réglage mécanique et imprimante facultatifs

EVALUATED BY

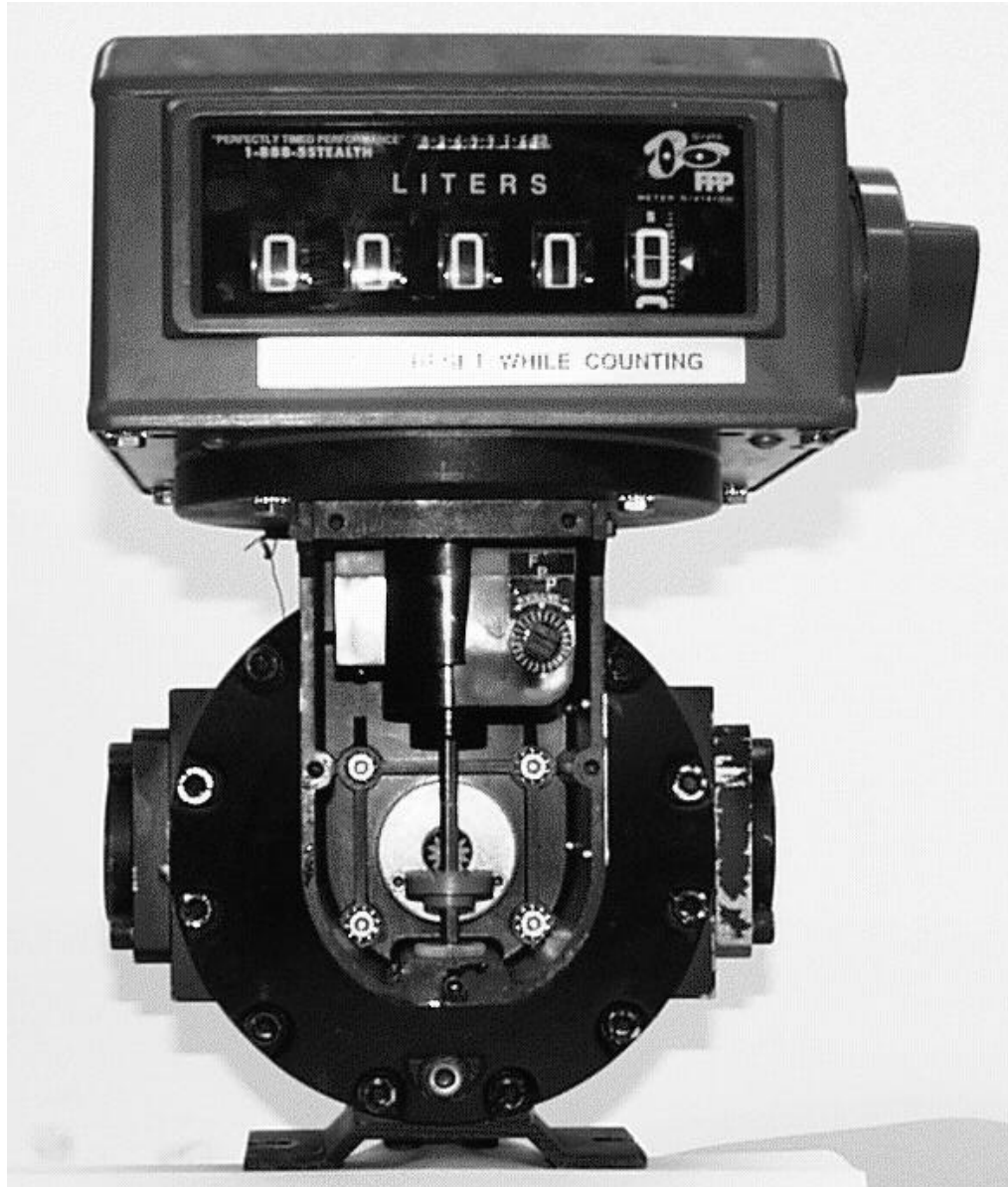
John Makin
Complex Approvals Examiner
Tel: (613) 952-0667
Fax: (613) 952-1754

ÉVALUÉ PAR

John Makin
Examineur d'approbations complexes
Tél: (613) 952-0667
Fax: (613) 952-1754



TS**



TS**

APPROVAL:

The design, composition, construction and performance of the device type(s) identified herein have been evaluated in accordance with regulations and specifications established under the Weights and Measures Act. Approval is hereby granted accordingly pursuant to subsection 3(1) of the said Act.

The marking, installation and manner of use of trade devices are subject to inspection in accordance with regulations and specifications established under the Weights and Measures Act. Requirements relating to marking are set forth in sections 18 to 26 of the Weights and Measures Regulations. Installation and use requirements are set forth in Part V and in specifications established pursuant to section 27 of the said Regulations. A verification of conformity is required in addition to this approval. Inquiries regarding inspection and verification should be addressed to the local inspection office of Industry Canada.

Original copy signed by:

René Magnan, P. Eng
Director
Approval Services Laboratory

APPROBATION:

La conception, la composition, la construction et le rendement du(des) type(s) d'appareils identifié(s) ci-dessus, ayant fait l'objet d'une évaluation conformément au Règlement et aux prescriptions établis aux termes de la Loi sur les poids et mesures, la présente approbation est accordée en application du paragraphe 3(1) de la dite Loi.

Le marquage, l'installation, et l'utilisation commerciales des appareils sont soumis à l'inspection conformément au Règlement et aux prescriptions établis aux termes de la Loi sur les poids et mesures. Les exigences de marquages sont définies dans les articles 18 à 26 du Règlement sur les poids et mesures. Les exigences d'installation et d'utilisation sont définies dans la partie V et dans les prescriptions établies en vertu de l'article 27 dudit règlement. Une vérification de conformité est requise. Toute question sur l'inspection et la vérification de conformité doit être adressée au bureau local d'Industrie Canada.

Copie authentique signée par:

René Magnan, ing.
Directeur
Laboratoire des services d'approbation

Date: **JAN 17 2000**

Web Site Address / Adresse du site internet:

<http://mc.ic.gc.ca>