



FEB 11 1992

NOTICE OF APPROVAL

Issued by statutory authority of the Minister of Consumer and Corporate Affairs Canada for (category of device):

Gasoline/Diesel Dispenser

APPLICANT / REQUÉRANT:

Tuthill Corporation,
Fill-Rite Division,
4204 Ferguson Road
Fort Wayne, Indiana
USA 46809

MODEL(S) / MODÈLE(S):

SERIES/Séries 300

NOTE: This approval applies only to devices, the design, composition, construction and performance of which are, in every material respect, identical to that described in the material submitted, and that are typified by samples submitted by the applicant for evaluation for approval in accordance with sections 14 and 15 of the Weights and Measures Regulations. The following is a summary of principal features only.

AVIS D'APPROBATION

Émis en vertu du pouvoir statutaire du Ministre de Consommation et Corporations Canada, pour (catégorie d'appareil):

Distributeur d'essence et de combustible diesel

MANUFACTURER / FABRICANT:

Tuthill Corporation
Fort Wayne, Indiana

RATING / CLASSEMENT:

18 to/à 90 L/min

REMARQUE: Cette approbation ne vise que les appareils dont la conception, la composition, la construction et le rendement sont identiques, en tout point, à ceux qui sont décrits dans la documentation reçue et pour lesquels des échantillons représentatifs ont été fournis par le requérant aux fins d'évaluation, conformément aux articles 14 et 15 du Règlement sur les poids et mesures. Ce qui suit est une brève description de leurs principales caractéristiques.

SUMMARY DESCRIPTION:

The series 300 dispensers are used for dispensing and measuring gasoline and diesel fuel.

The model 316 dispenser is a self-contained unit and incorporates the following components:

- 2 inch inlet line;
- check valve/strainer/pump assembly manufactured by Tuthill, model n° 300-2, with 3/4 HP electric motor;
- Gilbarco positive displacement four-piston meter, model PAO-24;
- one-piece Tuthill air eliminator, model n° FB122;
- Veeder Root 101 non-computing mechanical register with automatic reset and totalizer;
- 1 inch outlet and delivery hose (with nozzle).

The model 317 dispenser is supplied by a remote submersible centrifugal pump of the type that does not pump air or vapour entrained at the pump's suction and incorporates the following components:

- 1½ inch inlet line;
- check valve/strainer assembly;
- Gilbarco positive displacement four-piston meter, model PAO-24;
- Veeder Root 101 non-computing mechanical register with automatic reset and totalizer;
- 1 inch outlet and delivery hose (with nozzle).

DESCRIPTION SOMMAIRE:

Les distributeurs de la série 300 servent à distribuer et à mesurer l'essence et le combustible diesel.

Le distributeur 316 est un modèle autonome qui renferme les éléments suivants:

- une canalisation d'entrée de 2 po;
- un ensemble clapet de non-retour/filtre/pompe fabriqué par Tuthill, modèle n° 300-2, avec moteur électrique de 3/4 HP;
- un compteur volumétrique Gilbarco à quatre pistons, modèle PAO-24;
- un éliminateur d'air monopièce Tuthill, modèle n° FB122;
- un indicateur mécanique non calculeur Veeder Root 101 avec dispositif de remise à zéro et totalisateur;
- une sortie de 1 po et un flexible de distribution (avec pistolet).

Le distributeur 317 est alimenté par une pompe centrifuge submersible installée à distance et comporte les éléments suivants:

- une canalisation d'entrée de 1-1/2 po;
- un ensemble clapet de non-retour/filtre;
- un compteur volumétrique Gilbarco à quatre pistons, modèle PAO-24;
- un indicateur mécanique non calculeur Veeder Root 101 avec dispositif de remise à zéro et totalisateur;
- une sortie de 1 po et un flexible de distribution (avec pistolet).

APPROVAL:

The design, composition, construction and performance of the device type(s) identified herein have been evaluated in accordance with regulations and specifications established under the Weights and Measures Act. Approval is hereby granted accordingly pursuant to subsection 3(1) of the said Act.

The marking, installation, use and manner of use in trade of devices are subject to inspection in accordance with regulations and specifications established under the Weights and Measures Act. Requirements relating to marking are set forth in sections 18 to 26 of the Weights and Measures Regulations. Installation and use requirements are set forth in Part V and in specifications established pursuant to section 27 of the said Regulations. A verification of conformity is required in addition to this approval. Inquiries regarding inspection and verification should be addressed to the local inspection office of Consumer and Corporate Affairs Canada.

APPROBATION:

La conception, la composition, la construction et le rendement du (des) type(s) d'appareils identifié(s) ci-dessus, ayant fait l'objet d'une évaluation conformément au Règlement et aux prescriptions établis sous la Loi sur les poids et mesures, la présente approbation est accordée en application du paragraphe 3(1) de ladite Loi.

Le marquage, l'installation et l'utilisation des appareils sont soumis à l'inspection conformément au Règlement et aux prescriptions établis sous la Loi sur les poids et mesures. Les exigences de marquage sont définies dans les articles 18 à 26 du Règlement sur les poids et mesures. Les exigences d'installation et d'utilisation sont définies dans la partie V et dans les prescriptions établies en vertu de l'article 27 dudit règlement. Une vérification de conformité est requise. Toute question sur l'inspection et la vérification de conformité doit être adressée au bureau local de Consommation et Corporations Canada.

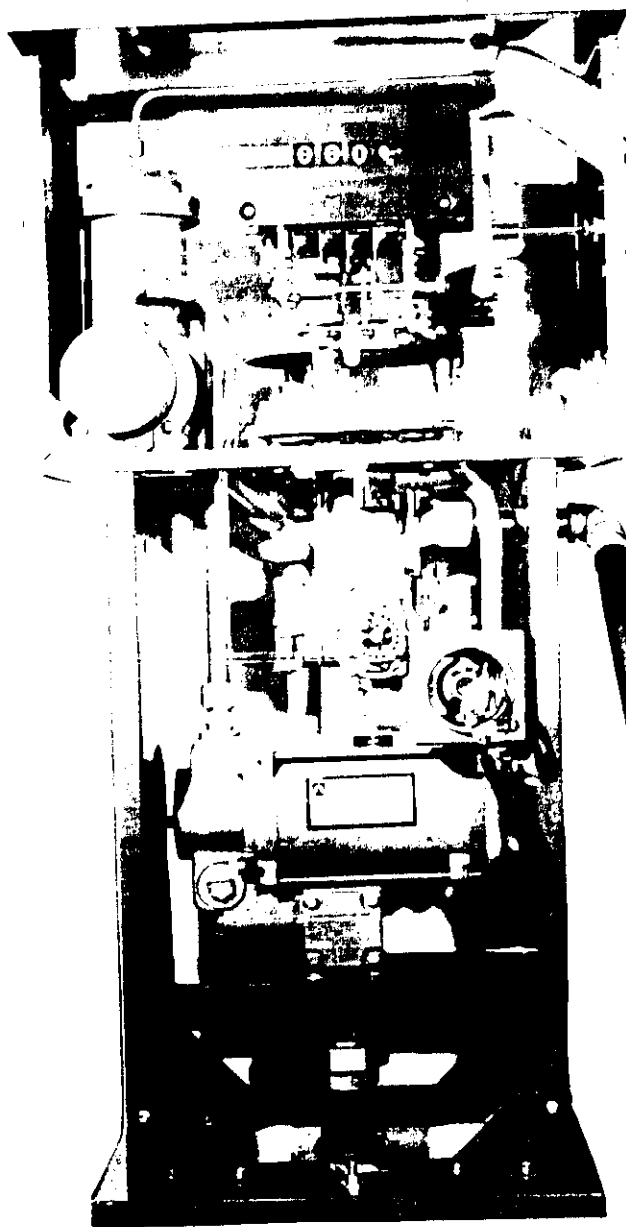
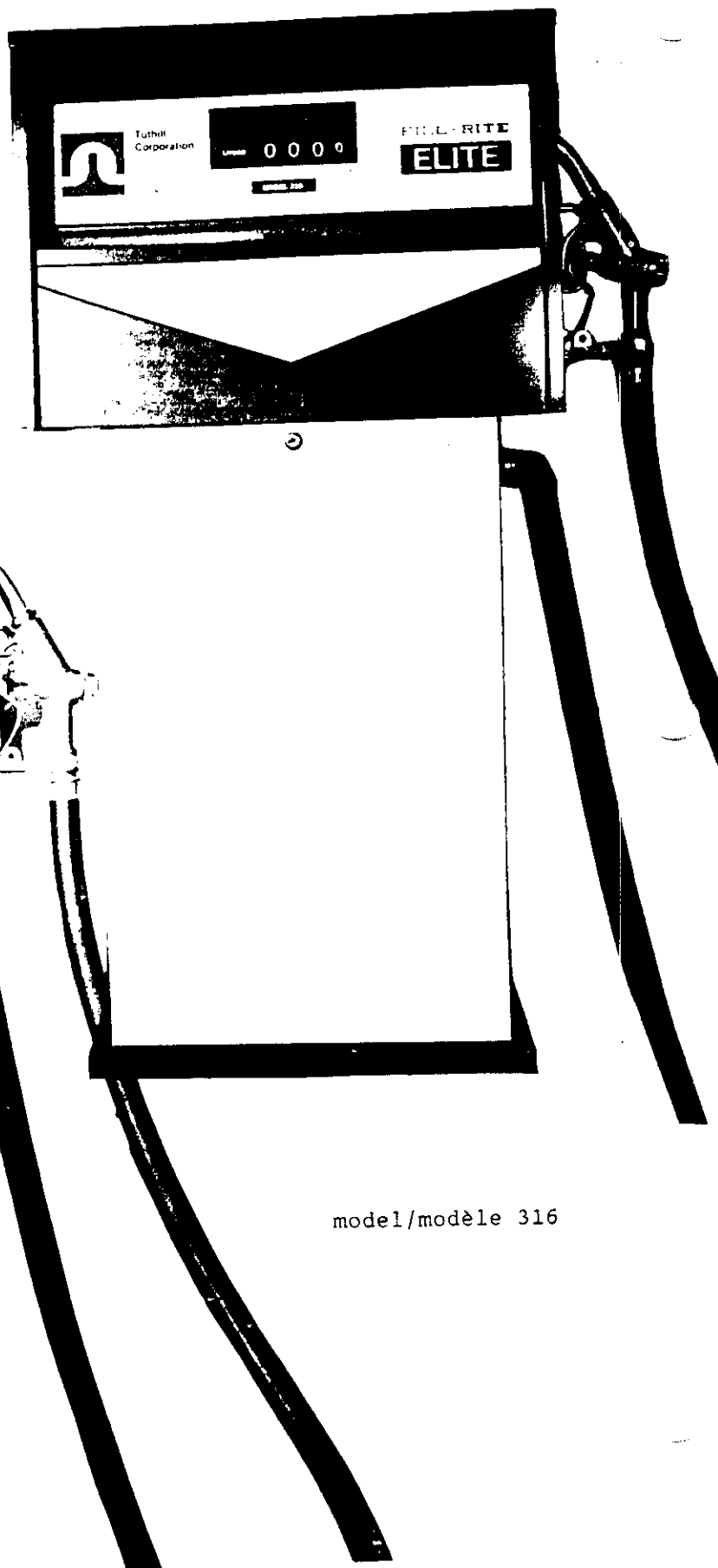
W.R. Virtue

Chief,
Legal Metrology Laboratories

FEB 11 1992

Date

Chef,
Laboratoires de la Métrologie légale



model/modèle 316