



NOTICE OF APPROVAL

AVIS D'APPROBATION

Issued by statutory authority of the Minister of Industry for:

Émis en vertu du pouvoir statutaire du ministre de l'Industrie pour:

TYPE OF DEVICE

TYPE D'APPAREIL

Bulk Metering Assembly

Ensemble de mesurage en vrac

APPLICANT

REQUÉRANT

MEI Murray Equipment Inc.
 2515 Charleston Place
 Fort Wayne, Indiana, 46808
 USA

MANUFACTURER

FABRICANT

Tokheim Corporation
 P.O. Box 360
 Fort Wayne, Indiana, 46801
 USA
 and/et
 Total Control Systems Division of Murray Equipment, Inc.
 2515 Charleston Place
 Fort Wayne, Indiana, 46808
 USA

MODEL(S)/MODÈLE(S)

RATING/ CLASSEMENT

682-15-AF-L
 682-15-SS-L

15 to/à 120 L/min
 15 to/à 120 L/min

NOTE: This approval applies only to devices, the design, composition, construction and performance of which are, in every material respect, identical to that described in the material submitted, and that are typified by samples submitted by the applicant for evaluation for approval in accordance with sections 14 and 15 of the Weights and Measures Regulations. The following is a summary of the principal features only.

REMARQUE: Cette approbation ne vise que les appareils dont la conception, la composition, la construction et le rendement sont identiques, en tout point, à ceux qui sont décrits dans la documentation reçue et pour lesquels des échantillons représentatifs ont été fournis par le requérant aux fins d'évaluation, conformément aux articles 14 et 15 du Règlement sur les poids et mesures. Ce qui suit est une brève description de leurs principales caractéristiques.

SUMMARY DESCRIPTION:

This skid mounted measuring assembly consists of the following main components:

- A Flowmax, model 26210 or equivalent self-priming 38 mm x 38 mm centrifugal pump.
- A Tokheim compact air eliminator/strainer model 682A-15-AF-L or a vertical bulk deaerator under severe air entrainment conditions or if the product viscosity exceeds 1000 centipoise.
- A Tokheim, 38 mm 3-piston meter with cast iron housing, cast iron or stainless steel internals, glass-filled TFE piston rings, Teflon gaskets and O-rings.
- Veeder-Root, model 7887 mechanical register, with optional mechanical ticket printer and mechanical preset or other approved and compatible mechanical or electronic register.

DESCRIPTION SOMMAIRE:

L'ensemble de mesurage en vrac monté sur patins est composé des principaux éléments suivants:

- Un Flowmax, modèle 26210, ou une pompe centrifuge équivalente à amorçage automatique de 38 mm x 38 mm.
- Un combiné compact Tokheim éliminateur d'air/crépine, modèle 682A-15-AF-L, ou un désaérateur vertical de vrac pour des conditions sévères d'entraînement d'air ou si la viscosité du produit dépasse 1000 centipoises.
- Un compteur Tokheim de 38 mm à 3 pistons muni d'un boîtier en fonte coulée, d'éléments internes en fonte coulée ou en acier inoxydable, de bagues de pistons en TFE à charge en verre et de garnitures et de joints toriques en Teflon.
- Un enregistreur mécanique Veeder-Root, modèle 7887, avec en option une imprimante mécanique de reçu et de dispositifs mécaniques de prédétermination ou tout autre enregistreur mécanique ou électronique compatible et approuvé.

- Maximum working pressure is 150 psi (10.5 Kg/cm²).

"AF" indicates meter has cast iron internals

"SS" indicates meter has stainless steel internals.

Note: "L" indicates meter has in line low inlet and low outlet.

APPLICATIONS

This meter is approved for measuring agricultural herbicides between a viscosity range of 10 centipoise to 1400 centipoise.

REVISIONS

The purpose of revision 1 was to extend the liquid viscosity range for agricultural herbicides.

The purpose of revision 2 was to add Total Control Systems Division of Murray Equipment, Inc., under Manufacturer.

The purpose of revision 3 is to add the model 682-15-SS-L.

- La pression maximale de service est de 150 lb/po² (10.5kg/cm²).

“AF” indique que le compteur est équipé avec les éléments internes fabriqués en fonte coulée.

“SS” indique que le compteur est équipé avec les éléments internes fabriqués en acier inoxydable.

Remarque: "L" indique que le compteur est équipé d'une entrée et d'une sortie de faible débit sur la conduite.

APPLICATIONS

Ce compteur est approuvé pour le mesurage des herbicides agricoles entre une viscosité de 10 centipoises à 1400 centipoises.

RÉVISIONS

Le but de la révision 1 était d'étendre la portée de la viscosité liquide pour les herbicides agricoles.

Le but de la révision 2 était d'ajouter Total Control Systems Division of Murray Equipment Inc. dans la section Fabricant.

Le but de la révision 3 est d'ajouter le modèle 682-15-SS-L.

EVALUATED BY:

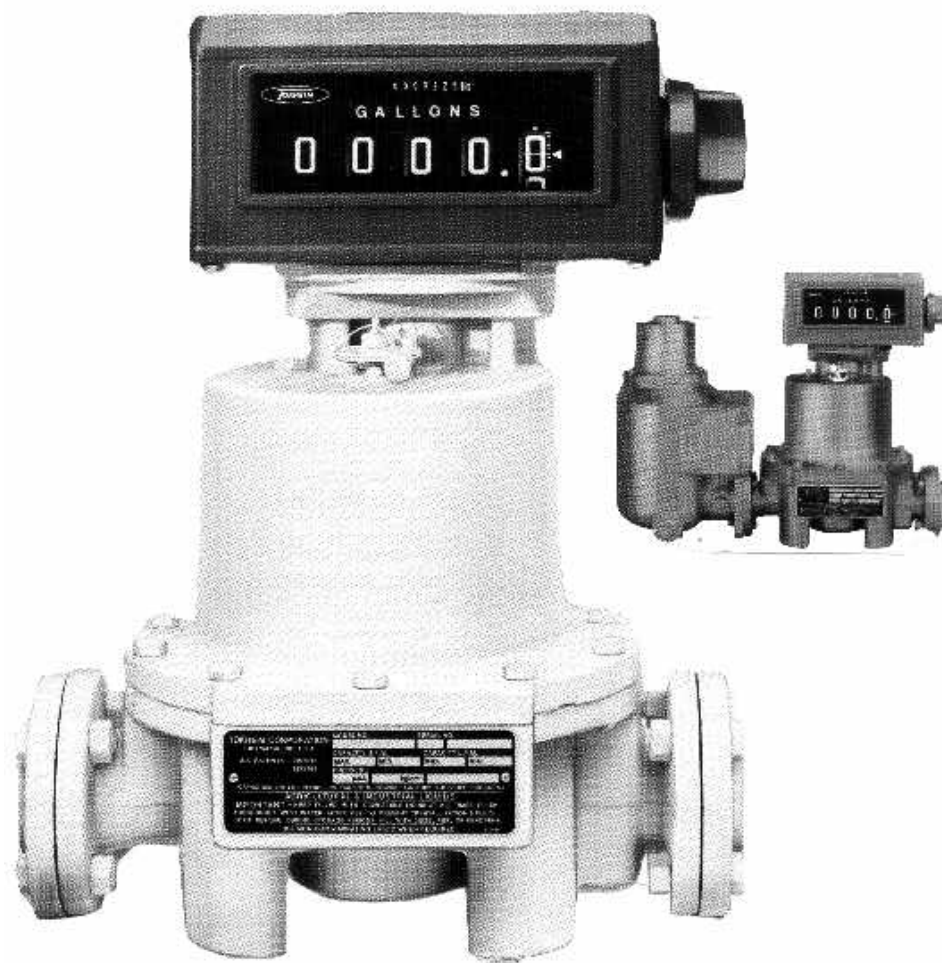
S.WA 2111 Rev. 2:
Jean-Marc Dubé
Approvals Examiner

S.WA 2111 Rev. 3
John Makin
Complex Approvals Examiner
Tel: (613) 952-0667
Fax: (613) 952-1754

ÉVALUÉ PAR:

S.WA 2111 Rév. 2:
Jean-Marc Dubé
Examineur d'approbation

S.WA 2111 Rév. 3
John Makin
Examineur d'approbations, complexes
Tél: (613) 952-0667
Fax: (613) 952-1754



APPROVAL:

The design, composition, construction and performance of the device type(s) identified herein have been evaluated in accordance with regulations and specifications established under the Weights and Measures Act. Approval is hereby granted accordingly pursuant to subsection 3(1) of the said Act.

The marking, installation and manner of use of trade devices are subject to inspection in accordance with regulations and specifications established under the Weights and Measures Act. Requirements relating to marking are set forth in sections 18 to 26 of the Weights and Measures Regulations. Installation and use requirements are set forth in Part V and in specifications established pursuant to section 27 of the said Regulations. A verification of conformity is required in addition to this approval. Inquiries regarding inspection and verification should be addressed to the local inspection office of Industry Canada.

Original copy signed by:

René Magnan, P. Eng
Director
Approval Services Laboratory

APPROBATION:

La conception, la composition, la construction et le rendement du(des) type(s) d'appareils identifié(s) ci-dessus, ayant fait l'objet d'une évaluation conformément au Règlement et aux prescriptions établis aux termes de la Loi sur les poids et mesures, la présente approbation est accordée en application du paragraphe 3(1) de la dite Loi.

Le marquage, l'installation, et l'utilisation commerciales des appareils sont soumis à l'inspection conformément au Règlement et aux prescriptions établis aux termes de la Loi sur les poids et mesures. Les exigences de marquages sont définies dans les articles 18 à 26 du Règlement sur les poids et mesures. Les exigences d'installation et d'utilisation sont définies dans la partie V et dans les prescriptions établies en vertu de l'article 27 dudit règlement. Une vérification de conformité est requise. Toute question sur l'inspection et la vérification de conformité doit être adressée au bureau local d'Industrie Canada.

Copie authentique signée par:

René Magnan, ing.
Directeur
Laboratoire des services d'approbation

Date: **JUN 3 1998**

Web Site Address / Adresse du site internet:
<http://mc.ic.gc.ca>