



Consumer and
Corporate Affairs Canada

Consommation
et Corporations Canada

Legal Metrology

Métrieologie légale

APPROVAL No. — N° D'APPROBATION

S.WA-T4479 REV. 1

MAR 22 1975

NOTICE OF CONDITIONAL APPROVAL
Issued by statutory authority of the Minister
of Consumer and Corporate Affairs Canada
for (category of device):

Electronic Conveyor Scale

APPLICANT / REQUÉRANT:

Ramsey Canada
Div. of Baker Hughes Canada Inc.
385 Enford Road
Richmond Hill, Ontario
L4C 3G2

MODEL(S) / MODÈLE(S):

10-20-1
10-20A-2
10-17A

NOTE: This approval applies only to devices, the design, composition, construction and performance of which are, in every material respect, identical to that described in the material submitted, and that are typified by samples submitted by the applicant for evaluation for approval in accordance with sections 14 and 15 of the Weights and Measures Regulations. The following is a summary of principal features only.

AVIS D'APPROBATION CONDITIONNELLE
Émis en vertu du pouvoir statutaire du
Ministre de Consommation et Affaires
commerciales Canada, pour (catégorie
d'appareil):

Balance électronique à courroie
transporteuse

MANUFACTURER / FABRICANT:

Ramsey Engineering Company
1853 West Country Road
St. Paul, Minnesota
USA

RATING / CLASSEMENT:

UP TO / jusqu'à
4000 TONS PER HOUR/Tonnes par heure

Avoirdupois or Metric / Avoirdupois ou
métrique.

REMARQUE: Cette approbation ne vise que les appareils dont la conception, la composition, la construction et le rendement sont identiques, en tout point, à ceux qui sont décrits dans la documentation reçue et pour lesquels des échantillons représentatifs ont été fournis par le requérant aux fins d'évaluation, conformément aux articles 14 et 15 du Règlement sur les poids et mesures. Ce qui suit est une brève description de leurs principales caractéristiques.

Canada

SUMMARY DESCRIPTION:

This device is an electronic belt conveyor scale. The device consists of a weighbridge that can utilize one or two tension type load cells with a capacity of 100 lb to 2500 lb. The capacity of the device will reflect the capacity of the load cells used.

Belt widths may be 14, 18, 20, 24, 30, 36, 42, 48, 54, 60, 72 or 84 inches.

Weight indication is by means of an approved and compatible electronic belt conveyor integrator.

The weighbridge is attached to the main frame of the conveyor and is available with a single idler or dual idlers with a three or four point suspension. The weighbridge design and construction is such that it contributes to the conveyor stringer section, provides support and minimizes deflection. Trunnion type frictionless pivots are employed in the weighbridge. Check rods may be used to restrict horizontal movement.

NOTE: The device can be set up for use as a portable belt conveyor scale, however, when installed in any configuration, the weighbridge must not exceed an incline of 16°.

When used as a portable the device must be fitted with levelling means and a level indicator.

The Ramsey digital belt speed sensor is direct coupled to the conveyor at the tail or bend pulley where the belt wrap is 30° or greater.

The speed sensing element employs a pulse generator, one pulse represents a unit of belt travel.

DESCRIPTION SOMMAIRE:

Il s'agit d'une bascule électronique convoyeur à courroie, composée d'un tablier qui peut comprendre une ou deux cellules de pesage en traction d'une capacité de 100 lb à 2500 lb en traction. La capacité de l'appareil est relative à celle des cellules de pesages utilisées.

La largeur de la courroie peut être de 14, 18, 20, 24, 30, 36, 42, 48, 54, 60, 72 ou 84 pouces.

L'affichage du poids est assuré par un intégrateur électronique pour transporteur à courroie, approuvé et compatible.

Le tablier est rattaché au bâti principal du transporteur et peut être muni, au choix, d'un tendeur simple ou de tendeurs doubles à trois ou quatre points de suspension. Le tablier est conçu et construit pour faire partie de la section sommier du transporteur, la supportant et minimisant la déflexion. Le tablier est pourvu de tourillons anti-friction. Des tirants de stabilisation peuvent être utilisée pour restreindre les mouvements horizontaux.

REMARQUE: Cet appareil peut être installer pour être utiliser comme bascule pour transporteur à courroie portative. Cependant, lorsqu'utiliser, l'angle d'inclinaison du tablier ne doit pas excéder 16°.

Lorsqu' utilisé de façon portative l'appareil doit être pourvu de moyens de mise à niveau et d'un indicateur de niveau.

Le capteur numérique de vitesse de courroie Ramsey est directement relié à la poulie de l'extrémité ou de flexion à l'endroit où la courroie forme 30° et plus.

L'élément capteur de vitesse comprend un générateur d'impulsions dont chaque impulsion émise représente une unité de déplacement de la courroie.

The minimum quantity of material delivered during any transaction shall be no less than 1000 times the size of the totalization interval of the primary indicator.

La quantité minimum de matériel livré lors de toute transaction ne doit pas être inférieure à mille fois la grandeur de la totalisation de l'intervalle de l'indicateur primaire.

This device is exempt from regulation 208.

Cet appareil est exempté du règlement 208.

APPROVAL:

APPROBATION:

The design, composition, construction and performance of the device type(s) identified herein have been evaluated in accordance with regulations and specifications established under the Weights and Measures Act. Approval is hereby granted accordingly pursuant to subsection 3(2) of the said Act.

La conception, la composition, la construction et le rendement du (des) type(s) d'appareils identifiés(s) ci-dessus, ayant fait l'objet d'une évaluation conformément au Règlement et aux prescriptions établis sous la Loi sur les poids et mesures, la présente approbation est accordée en application du paragraphe 3(2) de ladite Loi.

The marking, installation, and manner of use of trade devices are subject to inspection in accordance with regulations and specifications established under the Weights and Measures Act. Requirements relating to marking are set forth in sections 18 to 26 of the Weights and Measures Regulations. Installation and use requirements are set forth in Part V and in specifications established pursuant to section 27 of the said Regulations. A verification of conformity is required in addition to this approval. Inquiries regarding inspection and verification should be addressed to the local inspection office of Consumer and Corporate Affairs Canada.

Le marquage, l'installation et l'utilisation commerciales des appareils sont soumis à l'inspection conformément au Règlement et aux prescriptions établis sous la Loi sur les poids et mesures. Les exigences de marquage sont définies dans les articles 18 à 26 du Règlement sur les poids et mesures. Les exigences d'installation et d'utilisation sont définies dans la partie V et dans les prescriptions établies en vertu de l'article 27 dudit règlement. Une vérification de conformité est requise. Toute question sur l'inspection et la vérification de conformité doit être adressée au bureau local de Consommation et Affaires commerciales Canada.

TERM AND CONDITIONS:

All devices installed under authority of this approval shall be modified as may be necessary to meet applicable regulations and specifications.

Prior to selling any device of the type(s) identified herein, the seller shall make known to the buyer in writing the following information:

- (1) that final approval is contingent on the results of inspections carried out on devices in service being satisfactory, and
- (2) that any non-compliance with regulations and specifications that govern approval will be corrected by the applicant.

The Head of the Mass Metrology Laboratory of the Department of Consumer and Corporate Affairs at Ottawa shall be notified in writing prior to installation of each device sold, leased or otherwise disposed of for use in trade and the total number of devices installed shall not exceed ten.

Unless its extension is authorized in writing by the undersigned, this approval shall expire two years from the date of issue.



R.C. Bruce

Chief,
Weights and Measures

TERMES ET CONDITIONS:

Tout appareil installé en vertu de cette approbation doit être modifié comme il se doit afin de satisfaire à toutes les exigences pertinentes.

Avant de vendre tout appareil du (des) type(s) identifié(s) ci-dessus, le vendeur doit fournir à l'acheteur par écrit les renseignements suivants:

- (1) que l'approbation finale ne sera accordée que sous réserve de résultats satisfaisants obtenus lors d'inspections en service, et
- (2) que toute dérogation au Règlement et aux prescriptions régissant l'approbation devra être corrigée par le requérant.

Le Chef du Laboratoire des masses, Consommation et Affaires commerciales Canada, à Ottawa, doit être notifié, par écrit, à l'avance de l'installation de chaque appareil vendu, loué ou cédé de quelques autres façons pour utilisation dans le commerce, et le nombre total des installations ne doit pas dépasser dix.

La présente approbation expire deux ans après la date d'émission à moins que la prolongation soit autorisée par écrit par le soussigné.

Date **MAR 22 1993**

Chef,
Poids et mesures



Consumer and
Corporate Affairs Canada

Consommation
et Corporations Canada

Legal Metrology

Métrieologie légale

APPROVAL No. — N° D'APPROBATION

S.WA-T4479 REV. 1

MAR 15 1993

NOTICE OF CONDITIONAL APPROVAL

AVIS D'APPROBATION CONDITIONNELLE

TECHNICAL SUPPLEMENT

SUPPLEMENT TECHNIQUE

PROTECTED -- LAW ENFORCEMENT

PROTÉGÉ -- RESPECT DES LOIS

NOTE TO INSPECTOR: The following must be part of the inspection report;
belt width, load cell capacity, capacity tested in tons per
hour .

REMARQUE A L'INSPECTEUR: Les renseignements qui suivent doivent faire partie du
rapport d'inspection; largeur de la courroie, capacité des
cellules de pesage, capacité d'essai du convoyeur en tonnes
par heure.

DEVICE MODELS / MODÈLES D'APPAREILS:

MODEL NUMBER N° du modèle	CAPY / Cap. DEVICE* appareil*	CAPY / Cap. LOAD CELLS Cel. de pes.
10-20-1	UP TO / jusqu'à	100 lb
10-20A-2	4000 TONS/Tonnes	TO/a
10-17A		2500 lb

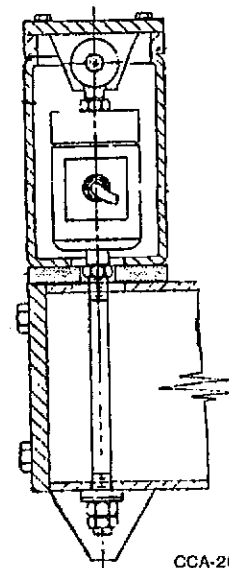
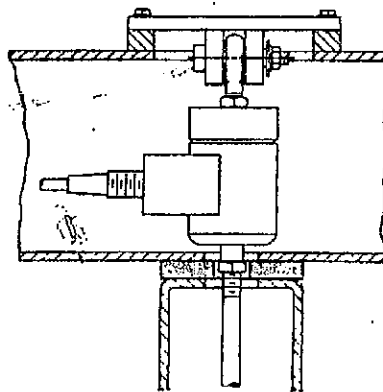
* AVOIRDUPOIS OR METRIC/Avoirdupois ou metrique

LOAD TRANSMITTING ELEMENT / ÉLÉMENT DE PESAGE DE TRANSMISSION:
Load Cells / Cellules de pesage

RESTRAINING SYSTEM / SYSTÈME DE RETENU:
See Load Cell Mounting / Voir montage de cellule de pesage

LOAD CELL TYPE / TYPE DE CELLULE DE PESAGE:
Tension Cylinder / Cylindre à tension

LOAD CELL MOUNTING / MONTAGE DE LA CELLULE DE PESAGE:

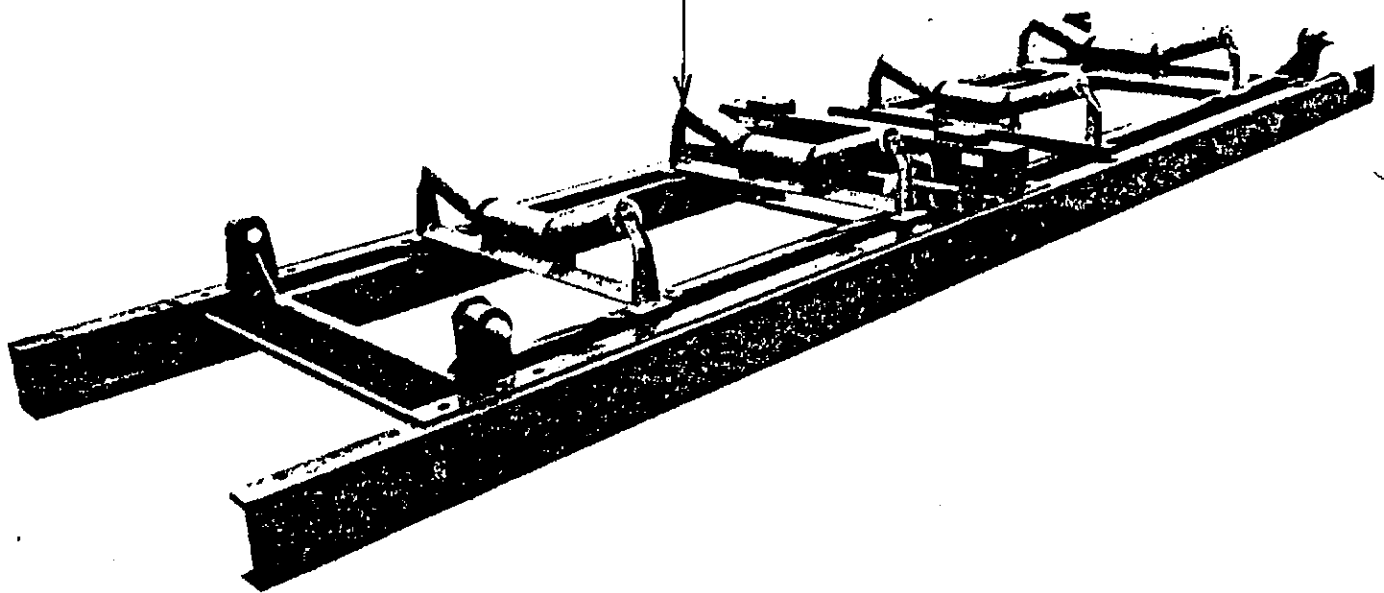
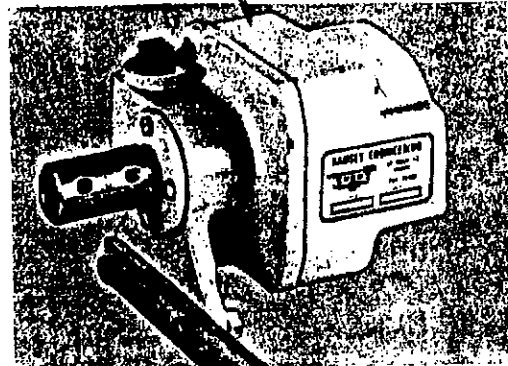


Canada

CCA-2087 (9-85)

SUPPLEMENTARY INFORMATION / RENSEIGNEMENTS SUPPLEMENTAIRES:

- ① -Speed sensor / Capteur de vitesse
- ② -Weighbridge / Tablier



Peter Porteous

A/Head,
Mass Metrology Laboratory

MAR 15 1993

Date
Gérant intérimaire,
Laboratoire des masses