



Consumer and  
Corporate Affairs Canada

Legal Metrology

Consommation  
et Corporations Canada

Métrieologie légale

APPROVAL No. - N° D'APPROBATION

S.WA-4463

**JAN 3 1 1990**

**NOTICE OF APPROVAL**

Issued by statutory authority of the Minister of Consumer and Corporate Affairs Canada for (category of device):

Portable Vehicle Scale

**APPLICANT / REQUÉRANT:**

Western Scale Company Limited  
1670 Kingsway Avenue  
Port Coquitlam, B.C.  
V3C 3Y9

**MODEL(S) / MODÈLE(S):**

60352 PSR

**NOTE:** This approval applies only to devices, the design, composition, construction and performance of which are, in every material respect, identical to that described in the material submitted, and that are typified by samples submitted by the applicant for evaluation for approval in accordance with sections 14 and 15 of the Weights and Measures Regulations. The following is a summary of principal features only.

**AVIS D'APPROBATION**

Émis en vertu du pouvoir statutaire du Ministre de Consommation et Corporations Canada, pour (catégorie d'appareil):

Pont-bascul mobile pour véhicule

**MANUFACTURER / FABRICANT:**

Western Scale Company Limited  
Port Coquitlam, B.C.

**RATING / CLASSEMENT:**

60 TONNES/Tonnes

Metric or Avoirdupois / Métrique ou avoirdupois

**REMARQUE:** Cette approbation ne vise que les appareils dont la conception, la composition, la construction et le rendement sont identiques, en tout point, à ceux qui sont décrits dans la documentation reçue et pour lesquels des échantillons représentatifs ont été fournis par le requérant aux fins d'évaluation, conformément aux articles 14 et 15 du Règlement sur les poids et mesures. Ce qui suit est une brève description de leurs principales caractéristiques.

**SUMMARY DESCRIPTION:**

The approved device is a portable vehicle scale equipped with either a full capacity beam, type registering beam, cabinet dial or digital weight indicator.

The deck (35'x10' or 35'x12') is supported by a two (2) section fabricated steel pipe lever system, positioned on a steel base frame to make it portable. The capacity of each section is 45 tonnes.

When the symbol CD is used after the model number, it indicates a cabinet dial head.

The device herein listed was previously listed on Notice of Temporary Approval S.WA-T409.

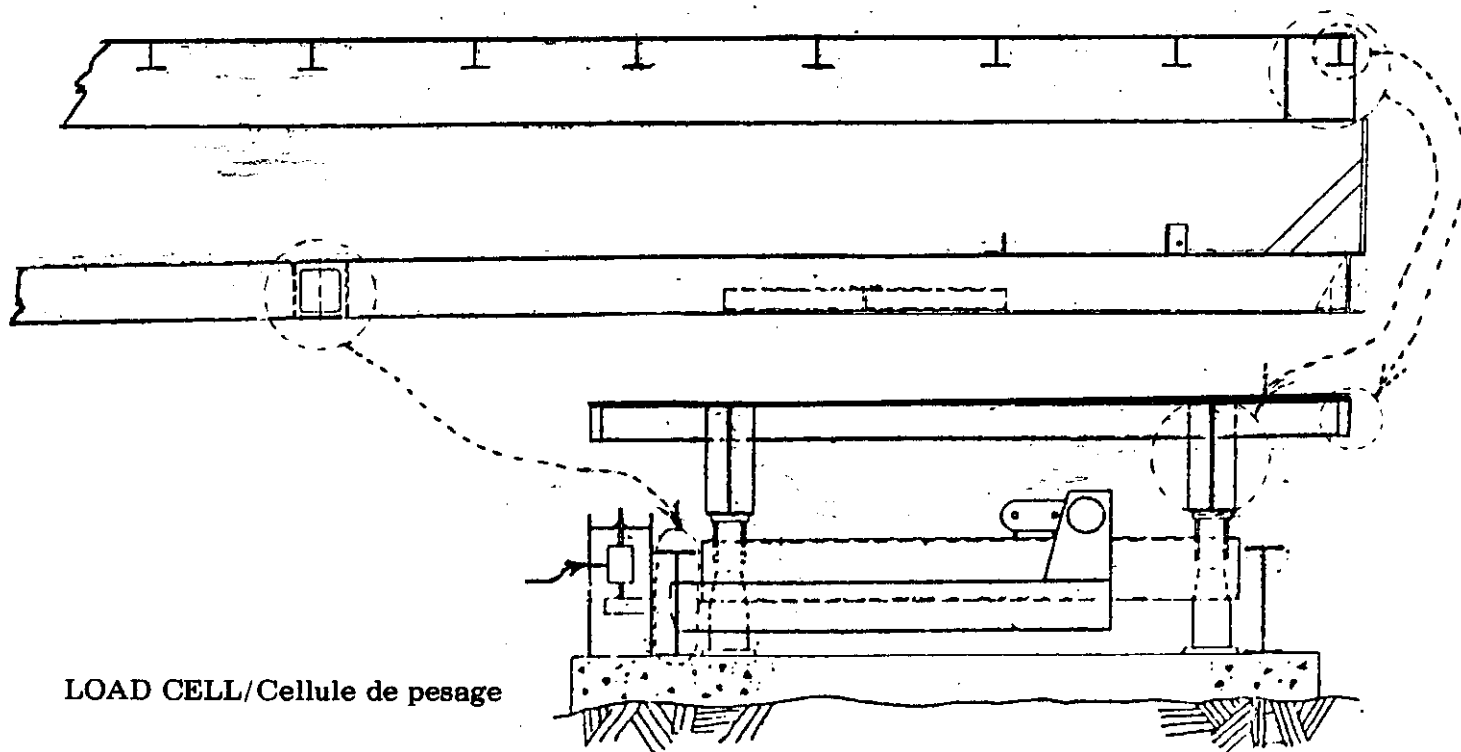
**DESCRIPTION SOMMAIRE:**

L'appareil approuvé est un pont-basculé mobile pour véhicule, équipé soit d'un fléau à capacité maximal, d'un fléau enregistreur, d'un cadran sur coffret ou d'un indicateur pondéral numérique.

Le tablier (35'x10' ou 35'x12') est supporté par un système, à deux sections, de leviers tubulaires préfabriqués, lequel est installé sur une armature métallique afin de pouvoir déplacer l'appareil. Chaque section est d'une capacité de 45 tonnes.

Lorsque le numéro de modèle se termine par le symbole CD, l'appareil comporte un cadran sur coffret.

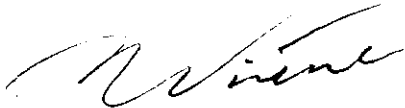
L'appareil énuméré dans le présent avis figurait préalablement sur l'avis d'approbation temporaire S.WA-T409.



**APPROVAL:**

The design, composition, construction and performance of the device type(s) identified herein have been evaluated in accordance with regulations and specifications established under the Weights and Measures Act. Approval is hereby granted accordingly pursuant to subsection 3(1) of the said Act.

The marking, installation, use and manner of use in trade of devices are subject to inspection in accordance with regulations and specifications established under the Weights and Measures Act. Requirements relating to marking are set forth in sections 18 to 26 of the Weights and Measures Regulations. Installation and use requirements are set forth in Part V and in specifications established pursuant to section 27 of the said Regulations. A verification of conformity is required in addition to this approval. Inquiries regarding inspection and verification should be addressed to the local inspection office of Consumer and Corporate Affairs Canada.



W.R. Virtue

Chief,  
Legal Metrology Laboratories

**APPROBATION:**

La conception, la composition, la construction et le rendement du (des) type(s) d'appareils identifié(s) ci-dessus, ayant fait l'objet d'une évaluation conformément au Règlement et aux prescriptions établis sous la Loi sur les poids et mesures, la présente approbation est accordée en application du paragraphe 3(1) de ladite Loi.

Le marquage, l'installation et l'utilisation des appareils sont soumis à l'inspection conformément au Règlement et aux prescriptions établis sous la Loi sur les poids et mesures. Les exigences de marquage sont définies dans les articles 18 à 26 du Règlement sur les poids et mesures. Les exigences d'installation et d'utilisation sont définies dans la partie V et dans les prescriptions établies en vertu de l'article 27 dudit règlement. Une vérification de conformité est requise. Toute question sur l'inspection et la vérification de conformité doit être adressée au bureau local de Consommation et Corporations Canada.

JAN 31 1990

Date

Chef,  
Laboratoires de la Métrologie légale