



NOTICE OF APPROVAL

Issued by statutory authority of the Minister
of Consumer and Corporate Affairs Canada
for (category of device):

Electronic Overhead Scale

APPLICANT / REQUÉRANT:

Toledo Scale Canada Ltd.
5220 Creekbank Road
Mississauga, Ontario
L4W 1X1

MODEL(S) / MODÈLE(S):

0820-SPEC-2000

NOTE: This approval applies only to
devices, the design, composition,
construction and performance of which are,
in every material respect, identical to that
described in the material submitted, and
that are typified by samples submitted by
the applicant for evaluation for approval in
accordance with sections 14 and 15 of the
Weights and Measures Regulations. The
following is a summary of principal features
only.

APR 5 1993
AVIS D'APPROBATION

Émis en vertu du pouvoir statutaire du
Ministre de Consommation et Affaires
commerciales Canada, pour (catégorie
d'appareil):

Bascule sur rail aérien électronique

MANUFACTURER / FABRICANT:

Toledo Scale Canada Ltd.
Mississauga, Ontario

RATING / CLASSEMENT:

500 lb / 250 kg

REMARQUE: Cette approbation ne vise que
les appareils dont la conception, la
composition, la construction et le
rendement sont identiques, en tout point, à
ceux qui sont décrits dans la documentation
reçue et pour lesquels des échantillons
représentatifs ont été fournis par le
requérant aux fins d'évaluation,
conformément aux articles 14 et 15 du
Règlement sur les poids et mesures. Ce qui
suit est une brève description de leurs
principales caractéristiques.

SUMMARY DESCRIPTION:

The device is an overhead rail scale that, when interfaced to an approved and compatible indicator, becomes a weighing system.

The sequence of operation, which is regulated by a system controller, is as follows:

- 1) A trolley carrying the item to be weighed is pushed along the overhead rail until it approaches the live rail;
- 2) the weighing cycle is initiated once the first photoelectric beam is interrupted;
- 3) the trolley comes to rest momentarily within a recess in the live rail at which time the weighing is effected;
- 4) the trolley is pushed along the rail until a second photoelectric beam is interrupted, causing termination of the weighing cycle.

The 24" live rail is supported from two 1 000 lb single-ended shear beam load cells.

Excessive live rail movement is restricted by two check rods.

This Approval applies only to devices located at:

Fearman's Fresh Meats
821 Appleby Line
Burlington, Ontario

As accuracy is affected by proper system sequencing, photocell positions are sealable.

This device was previously listed in the Notice of Conditional Approval S.WA-T4452 including revisions and addenda.

DESCRIPTION SOMMAIRE:

Il s'agit d'une bascule sur rail aérien électronique qui, lorsqu'elle est reliée à un indicateur approuvé et compatible, forme un ensemble de pesage.

La séquence de fonctionnement, qui est commandée par un contrôleur, est la suivante:

- 1) le baladeur transportant l'article à peser est poussé le long du rail aérien jusqu'aux abords du rail de pesage;
- 2) le cycle de pesage est amorcé immédiatement dès que le premier faisceau photoélectrique est interrompu;
- 3) le baladeur s'arrête momentanément dans une encoche pratiquée dans le rail de pesage, auquel moment le pesage est effectué;
- 4) le baladeur est poussé de nouveau le long du rail jusqu'à ce qu'un deuxième faisceau photoélectrique soit interrompu, ce qui termine le cycle de pesage.

Le rail de pesage de 24 pouces est supporté par deux cellules de pesage de cisaillement de 1 000 lb chacune à simple extrémité.

Deux tiges d'arrêt empêchent le mouvement excessif du rail de pesage.

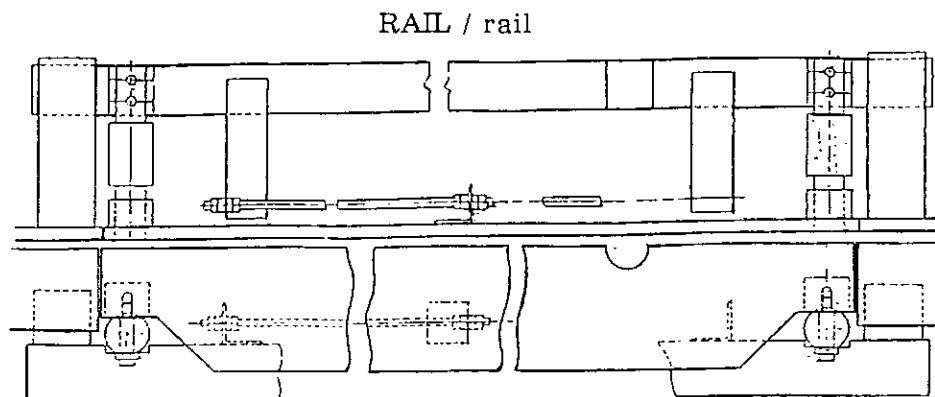
Cet approbation ne s'applique qu'aux appareils installés à:

Fearman's Fresh Meats
821 Appleby Line
Burlington, Ontario

la précision étant affectée par le séquenceur, les cellules photoélectriques doivent être plombées.

L'appareil visé par le présent avis a fait l'objet de l'avis d'approbation conditionnelle S.WA-T4452 y compris les révisions et modificatifs.

SUMMARY DESCRIPTION: Cont'd



APPROVAL:

The design, composition, construction and performance of the device type(s) identified herein have been evaluated in accordance with regulations and specifications established under the Weights and Measures Act. Approval is hereby granted accordingly pursuant to subsection 3(1) of the said Act.

The marking, installation and manner of use of trade devices are subject to inspection in accordance with regulations and specifications established under the Weights and Measures Act. Requirements relating to marking are set forth in sections 18 to 26 of the Weights and Measures Regulations. Installation and use requirements are set forth in Part V and in specifications established pursuant to section 27 of the said Regulations. A verification of conformity is required in addition to this approval. Inquiries regarding inspection and verification should be addressed to the local inspection office of Consumer and Corporate Affairs Canada.

Chief,
Weights and Measures

R.C. Bruce
R.C. Bruce

APPROBATION:

La conception, la composition, la construction et le rendement du (des) type(s) d'appareils identifié(s) ci-dessus, ayant fait l'objet d'une évaluation conformément au Règlement et aux prescriptions établis sous la Loi sur les poids et mesures, la présente approbation est accordée en application du paragraphe 3(1) de ladite Loi.

Le marquage, l'installation et l'utilisation commerciale des appareils sont soumis à l'inspection conformément au Règlement et aux prescriptions établis sous la Loi sur les poids et mesures. Les exigences de marquage sont définies dans les articles 18 à 26 du Règlement sur les poids et mesures. Les exigences d'installation et d'utilisation sont définies dans la partie V et dans les prescriptions établies en vertu de l'article 27 dudit règlement. Une vérification de conformité est requise. Toute question sur l'inspection et la vérification de conformité doit être adressée au bureau local de Consommation et Affaires commerciales Canada.

Chef,
Poids et Mesures

Date

APR 5 1993

