



Consumer and
Corporate Affairs Canada

Legal Metrology

Consommation
et Corporations Canada

Méetrologie légale

APPROVAL No. - N° D'APPROBATION

S.WA-4449

DEC 12 1989

NOTICE OF APPROVAL

Issued by statutory authority of the Minister of Consumer and Corporate Affairs Canada for (category of device):

Electronic Vehicle Scale (Multi-Unit)

APPLICANT / REQUÉRANT:

Howe Richardson - Streeter Amet
217 Brunswick Blvd.
Pointe Claire, Quebec
H9R 4R7

MODEL(S) / MODÈLE(S):

4D-12,15,22,22-12
4D-12,17,20,23-12
4D-20,25,12,25-14
4D-20,12,25,25-14

NOTE: This approval applies only to devices, the design, composition, construction and performance of which are, in every material respect, identical to that described in the material submitted, and that are typified by samples submitted by the applicant for evaluation for approval in accordance with sections 14 and 15 of the Weights and Measures Regulations. The following is a summary of principal features only.

AVIS D'APPROBATION

Émis en vertu du pouvoir statutaire du Ministre de Consommation et Corporations Canada, pour (catégorie d'appareil):

Pont-basculé électronique pour véhicule (multi-éléments)

MANUFACTURER / FABRICANT:

Howe Richardson - Streeter Amet
Pointe Claire, Quebec

RATING / CLASSEMENT:

50 TONS/Tonnes

Avoirdupois or Metric / Avoirdupois ou métrique

Per Unit/Par élément

REMARQUE: Cette approbation ne vise que les appareils dont la conception, la composition, la construction et le rendement sont identiques, en tout point, à ceux qui sont décrits dans la documentation reçue et pour lesquels des échantillons représentatifs ont été fournis par le requérant aux fins d'évaluation, conformément aux articles 14 et 15 du Règlement sur les poids et mesures. Ce qui suit est une brève description de leurs principales caractéristiques.

SUMMARY DESCRIPTION:

This device is an electronic vehicle scale. It consists of three or four individual weighing systems installed in a common pit, utilizing 50 000 lb or 75 000 lb compression or center loading load cells. The capacity of each weighing module is 50 tonnes. The weighbridge is topped with concrete slabs.

Each weighing element has its own individual readout. However, the summation of each readout to give the total gross weight is the only approved method of weighing for this scale.

The horizontal movement of the weighbridges is restricted by checkrods when compression load cells are used and bumper bolts with center loaded load cells.

Model Number Coding -
Example - 4D-20,12,25,25-14

4D is the number of units.

20,12,25,25 are the nominal length of each unit in feet.

14 is the nominal width of each unit in feet.

The devices herein listed were previously listed on Notice of Temporary Approval S.WA-T382 Rev. 2.

DESCRIPTION SOMMAIRE:

Il s'agit d'un pont-bascule électronique pour véhicule composé de trois ou quatre ensembles de pesage indépendants, installés dans une même fosse et comprenant des cellules de pesage de compression ou à chargement au centre de 50 000 lb ou de 75 000 lb. Chaque ensemble de pesage a une capacité de 50 tonnes. Le tablier de pesage est recouvert de plaques de béton.

Chaque élément de pesage est relié à son propre indicateur. Toutefois, la seule méthode de pesage approuvée dans le cas des ponts-bascules visés est celle selon laquelle les résultats affichés à chaque indicateur sont totalisés pour donner le poids brut total.

Le déplacement horizontal du tablier est restreint par des tirants de stabilisation sur les modèles à cellules de pesage de compression et par des boulons de butée sur les modèles à cellules de pesage à chargement au centre.

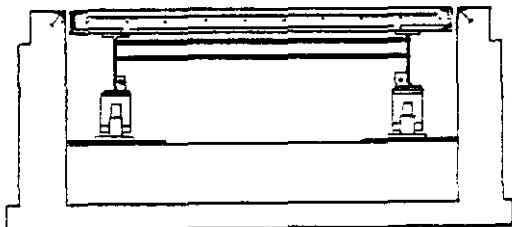
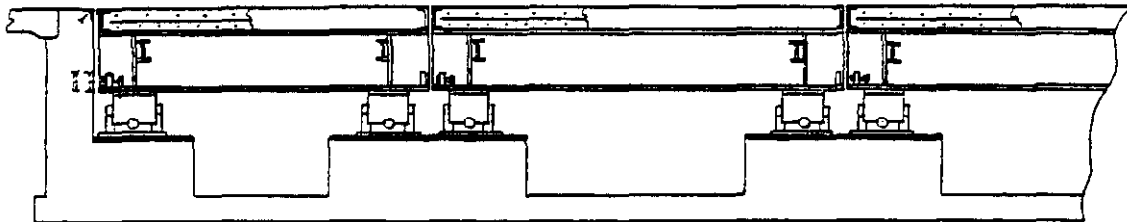
Code du numéro de modèle -
Exemple - 4D-20,12-25,25-14

4D indique le nombre d'élément de pesage

20,12,25,25 correspond à la longueur nominale de chacun des éléments en pieds.

14 indique la largeur nominale en pieds

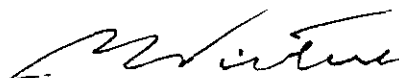
Les appareils énumérés dans le présent avis figuraient préalablement sur l'avis d'approbation temporaire S.WA-T382 Rev. 2.



APPROVAL:

The design, composition, construction and performance of the device type(s) identified herein have been evaluated in accordance with regulations and specifications established under the Weights and Measures Act. Approval is hereby granted accordingly pursuant to subsection 3(1) of the said Act.

The marking, installation, use and manner of use in trade of devices are subject to inspection in accordance with regulations and specifications established under the Weights and Measures Act. Requirements relating to marking are set forth in sections 18 to 26 of the Weights and Measures Regulations. Installation and use requirements are set forth in Part V and in specifications established pursuant to section 27 of the said Regulations. A verification of conformity is required in addition to this approval. Inquiries regarding inspection and verification should be addressed to the local inspection office of Consumer and Corporate Affairs Canada.



W.R. Virtue

Chief,
Legal Metrology Laboratories

APPROBATION:

La conception, la composition, la construction et le rendement du (des) type(s) d'appareils identifié(s) ci-dessus, ayant fait l'objet d'une évaluation conformément au Règlement et aux prescriptions établis sous la Loi sur les poids et mesures, la présente approbation est accordée en application du paragraphe 3(1) de ladite Loi.

Le marquage, l'installation et l'utilisation des appareils sont soumis à l'inspection conformément au Règlement et aux prescriptions établis sous la Loi sur les poids et mesures. Les exigences de marquage sont définies dans les articles 18 à 26 du Règlement sur les poids et mesures. Les exigences d'installation et d'utilisation sont définies dans la partie V et dans les prescriptions établies en vertu de l'article 27 dudit règlement. Une vérification de conformité est requise. Toute question sur l'inspection et la vérification de conformité doit être adressée au bureau local de Consommation et Corporations Canada.

DEC 12 1989

Date

Chef,
Laboratoires de la Métrologie légale