



Consumer and
Corporate Affairs Canada

Consommation
et Corporations Canada

Legal Metrology

Métrieologie légale

APPROVAL No. - N° D'APPROBATION

S.WA-T4447

DEC - 8 1989

NOTICE OF CONDITIONAL APPROVAL

AVIS D'APPROBATION CONDITIONNELLE

Issued by statutory authority of the Minister
of Consumer and Corporate Affairs Canada
for (category of device):

Émis en vertu du pouvoir statutaire du
Ministre de Consommation et Corporations
Canada, pour (catégorie d'appareil):

Electronic Platform Scale

Balance électronique plate-forme

APPLICANT / REQUÉRANT:

MANUFACTURER / FABRICANT:

Howe Richardson Inc.
217 Boul. Brunswick Blvd.
Pointe Claire, Quebec
H9R 4R7

Howe Richardson Inc.
Pointe Claire, Quebec

MODEL(S) / MODÈLE(S):

RATING / CLASSEMENT:

IN 200804

7000 kg
OR/ou
15000 lb

NOTE: This approval applies only to
devices, the design, composition,
construction and performance of which are,
in every material respect, identical to that
described in the material submitted, and
that are typified by samples submitted by
the applicant for evaluation for approval in
accordance with sections 14 and 15 of the
Weights and Measures Regulations. The
following is a summary of principal features
only.

REMARQUE: Cette approbation ne vise que
les appareils dont la conception, la
composition, la construction et le
rendement sont identiques, en tout point, à
ceux qui sont décrits dans la documentation
reçue et pour lesquels des échantillons
représentatifs ont été fournis par le
requérant aux fins d'évaluation,
conformément aux articles 14 et 15 du
Règlement sur les poids et mesures. Ce qui
suit est une brève description de leurs
principales caractéristiques.

Canada

SUMMARY DESCRIPTION:

The approved device is a self-contained industrial platform scale that when interfaced to an approved and compatible weight indicator becomes a weighing system.

The weighbridge is fabricated from rectangular steel tubing (HSS) with a nominal size of 8'x4'. The weighbridge is located under an aluminum billet stacking machine that is lowered onto the scale for weighing. It forms part of the scale deadload.

Four 20,000 lb double ended center loading load cells support the weighbridge through single link mounting assemblies.

The movement of the weighbridge is restricted by the use of adjustable check bolts installed at each corner.

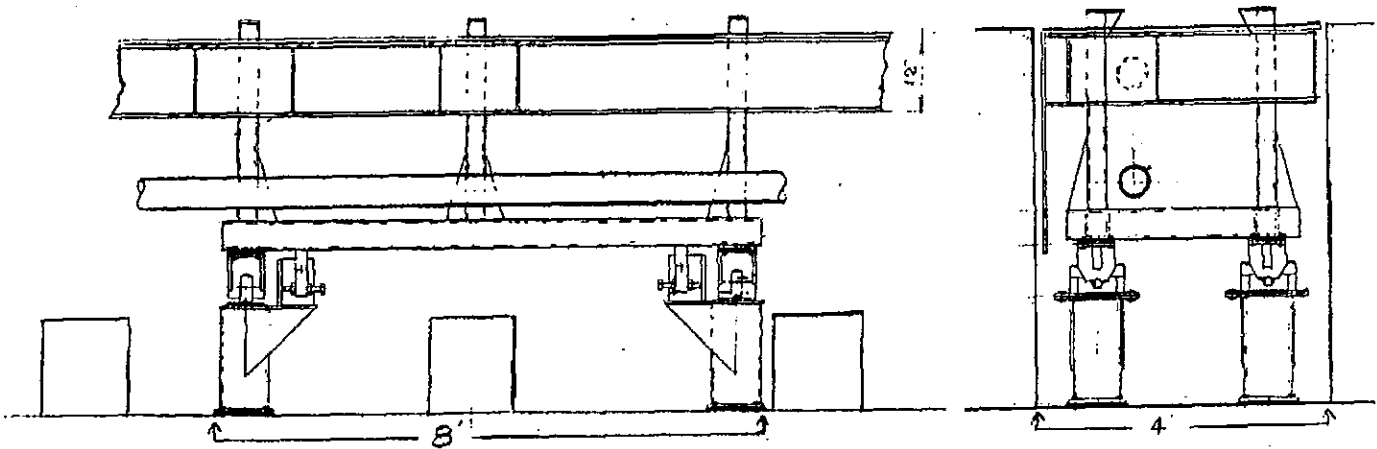
DESCRIPTION SOMMAIRE:

L'appareil approuvé est une bascule industrielle autonome, à tablier qui, une fois reliée à un indicateur pondéral, approuvé et compatible, forme un ensemble de pesage.

Le tablier, ayant des dimensions nominales de 8'x4', est fabriqué de profilé rectangulaire en acier (HSS). Ce tablier est situé sous un appareil empileur de billet d'aluminium qui est abaissé sur la balance pour le pesage. Cet empileur fait parti du poids mort de la balance.

Quatre cellules de pesage de 20,000 lb, à double extrémité et à chargement au centre, supportent le tablier au moyen de dispositifs de fixation à simple liaison.

Le déplacement du tablier est limité par des boulons de retenue réglables, installés dans chaque coin.



APPROVAL:

The design, composition, construction and performance of the device type(s) identified herein have been evaluated in accordance with regulations and specifications established under the Weights and Measures Act. Approval is hereby granted accordingly pursuant to subsection 3(2) of the said Act.

The marking, installation, use and manner of use in trade of devices are subject to inspection in accordance with regulations and specifications established under the Weights and Measures Act. Requirements relating to marking are set forth in sections 18 to 26 of the Weights and Measures Regulations. Installation and use requirements are set forth in Part V and in specifications established pursuant to section 27 of the said Regulations. A verification of conformity is required in addition to this approval. Inquiries regarding inspection and verification should be addressed to the local inspection office of Consumer and Corporate Affairs Canada.

TERM AND CONDITIONS:

All devices installed under authority of this approval shall be modified as may be necessary to meet applicable regulations and specifications.

Prior to selling any device of the type(s) identified herein, the seller shall make known to the buyer in writing the following information:

- (1) that final approval is contingent on the results of inspections carried out on devices in service being satisfactory, and
- (2) that any non-compliance with regulations and specifications that govern approval will be corrected by the applicant.

APPROBATION:

La conception, la composition, la construction et le rendement du (des) type(s) d'appareils identifié(s) ci-dessus, ayant fait l'objet d'une évaluation conformément au Règlement et aux prescriptions établis sous la Loi sur les poids et mesures, la présente approbation est accordée en application du paragraphe 3(2) de ladite Loi.

Le marquage, l'installation et l'utilisation des appareils sont soumis à l'inspection conformément au Règlement et aux prescriptions établis sous la Loi sur les poids et mesures. Les exigences de marquage sont définies dans les articles 18 à 26 du Règlement sur les poids et mesures. Les exigences d'installation et d'utilisation sont définies dans la partie V et dans les prescriptions établies en vertu de l'article 27 dudit règlement. Une vérification de conformité est requise. Toute question sur l'inspection et la vérification de conformité doit être adressée au bureau local de Consommation et Corporations Canada.

TERMES ET CONDITIONS:

Tout appareil installé en vertu de cette approbation doit être modifié comme il se doit afin de satisfaire à toutes les exigences pertinentes.

Avant de vendre tout appareil du (des) type(s) identifié(s) ci-dessus, le vendeur doit fournir à l'acheteur par écrit les renseignements suivants:

- (1) que l'approbation finale ne sera accordée que sous réserve de résultats satisfaisants obtenus lors d'inspections en service, et
- (2) que toute dérogation au Règlement et aux prescriptions régissant l'approbation devra être corrigée par le requérant.

The manager of the Mass Metrology Laboratory of the Department of Consumer and Corporate Affairs at Ottawa shall be notified in writing prior to installation of each device sold, leased or otherwise disposed of for use in trade and the total number of devices installed shall not exceed ten.

Le gérant du Laboratoire des masses, Consommation et Corporations Canada, à Ottawa, doit être notifié, par écrit, à l'avance de l'installation de chaque appareil vendu, loué ou cédé de quelques autres façons pour utilisation dans le commerce, et le nombre total des installations ne doit pas dépasser dix.

Unless its extension is authorized in writing by the undersigned, this approval shall expire two years from the date of issue.

La présente approbation expire deux ans après la date d'émission à moins que la prolongation soit autorisée par écrit par le soussigné.



W.R. Virtue

Chief,
Legal Metrology Laboratories

DEC - 8 1989

Date

Chef,
Laboratoires de la Métrologie légale



Consumer and
Corporate Affairs Canada
Legal Metrology

Consommation
et Corporations Canada
Métrologie légale

APPROVAL No. — N° D'APPROBATION
S.WA-T4447

DEC 5 1989

NOTICE OF CONDITIONAL APPROVAL

AVIS D'APPROBATION CONDITIONNELLE

TECHNICAL SUPPLEMENT

SUPPLEMENT TECHNIQUE

PROTECTED -- LAW ENFORCEMENT

PROTÉGÉ -- RESPECT DES LOIS

DEVICE MODELS / MODÈLES D'APPAREILS:

Model Number N° du modèle	Platform Size Dim. du tablier	Capcy / Cap. Device Appareil	Capcy / Cap. Load Cells Cel. de pes.	N° of / de Sections Sections
IN 200804	NOMINAL/Nominal 4' x 8'	7000 kg OR/ou 15000 lb	20 000 lb	2

LOAD RECEIVING ELEMENT / ÉLÉMENT RECEPTEUR DE CHARGE:

- Cement / Ciment
- Steel / Acier
- Wood / Bois
- Other / Autre:

LOAD TRANSMITTING ELEMENT / ÉLÉMENT DE PESAGE DE TRANSMISSION:

- Lever System / Système de leviers
- Electro-mechanical / Électro-mécanique
- Load Cells / Cellules de pesage
- Other / Autre:

SUSPENSION SYSTEM / SYSTÈME DE SUSPENSION:

- Single Link / Anneau simple
- Double Link / Anneau double
- Single Ball / Bille simple
- Double Ball / Bille double
- Other / Autre:

RESTRAINING SYSTEM / SYSTÈME DE RETENU:

- Longitudinal Bumper Bolts / Butées d'arrêt longitudinales
- Transverse Bumper Bolts / Butées d'arrêt transversales
- Longitudinal Check Rods / Tirants de stabilisation longitudinaux
- Transverse Check Rods / Tirants de stabilisation transversaux
- Other / Autre: See Load Cell Mounting / Voir montage de cellule de pesage

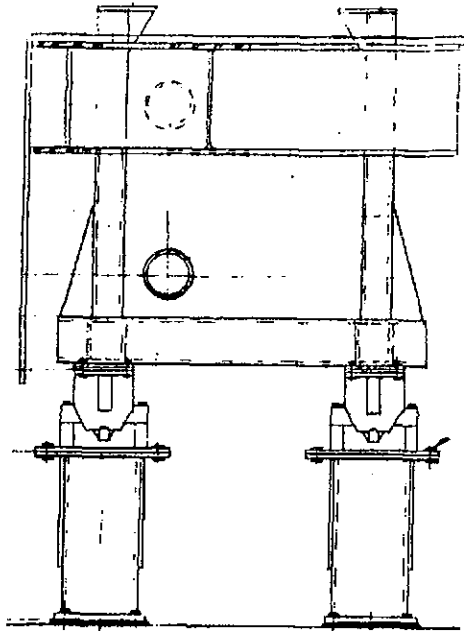
Canada

CCA-2087 (9-85)

LOAD CELL TYPE / TYPE DE CELLULE DE PESSAGE:

- Tension Cylinder / Cylindre à tension
- Compression Cylinder / Cylindre à compression
- Single Ended Shear Beam / Travaillant en simple déflexion
- Double Ended Shear Beam / Travaillant en double déflexion
- Other / Autre:

LOAD CELL MOUNTING / MONTAGE DE CELLULE DE PESAGE:

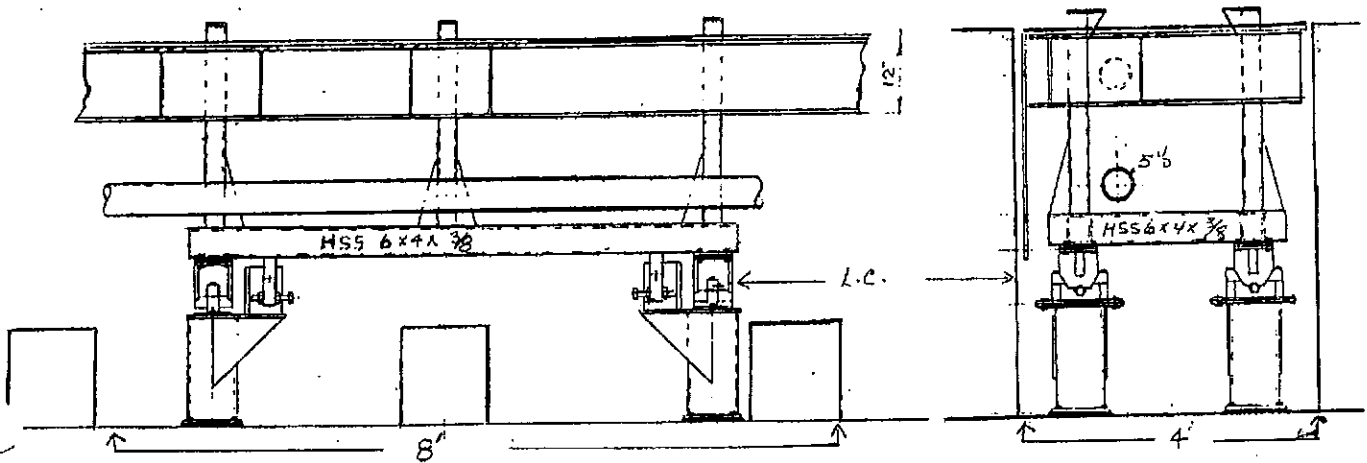


WEIGHBRIDGE CONSTRUCTION / CONSTRUCTION DE CHÂSSIS RÉCEPTEUR:

Main Beams & Cross Members / Poutres maîtresses et transversales

HSS 6" X 4" X 3/8"

SUPPLEMENTARY INFORMATION / RENSEIGNEMENTS SUPPLEMENTAIRES:



Declan McEvoy
Declan McEvoy

Date DEC - 5 1989

Manager,
Mass Metrology Laboratory

Gérant,
Laboratoire des masses