



JUN - 3 1992

NOTICE OF APPROVAL

Issued by statutory authority of the Minister of Consumer and Corporate Affairs Canada for (category of device):

Electronic Platform Scale (for Paper Rolls)

APPLICANT / REQUÉRANT:

Lamb Grays Harbour Co.
P.O. Box 359, Blaine and Firman Street
Hoquiam, Washington
USA
98550

MODEL(S) / MODÈLE(S):

46A

NOTE: This approval applies only to devices, the design, composition, construction and performance of which are, in every material respect, identical to that described in the material submitted, and that are typified by samples submitted by the applicant for evaluation for approval in accordance with sections 14 and 15 of the Weights and Measures Regulations. The following is a summary of principal features only.

AVIS D'APPROBATION

Émis en vertu du pouvoir statuaire du Ministre de Consommation et Corporations Canada, pour (catégorie d'appareil):

Balance plate-forme électronique (pour rouleaux de papier)

MANUFACTURER / FABRICANT:

Lamb Grays Harbour Co.
Hoquiam, Washington, USA

RATING / CLASSEMENT:

10 000 lb / 4 536 kg

REMARQUE: Cette approbation ne vise que les appareils dont la conception, la composition, la construction et le rendement sont identiques, en tout point, à ceux qui sont décrits dans la documentation reçue et pour lesquels des échantillons représentatifs ont été fournis par le requérant aux fins d'évaluation, conformément aux articles 14 et 15 du Règlement sur les poids et mesures. Ce qui suit est une brève description de leurs principales caractéristiques.

SUMMARY DESCRIPTION:

The approved device is an electronic platform scale designed for weighing paper rolls. When interfaced to approved and compatible digital weight indicators a weighing system is formed.

This device is fitted with a roll positioner that allows the operator to position the roll of paper prior to weighing it.

The scale consists of two devices with a single weight platform - one is used as a primary scale and the other as a back-up scale, to accomplish this, one scale had the load cells (4) reversed and (4) new load cells mounted in the conventional manner above the existing deck. A weighbridge fitted with a roll positioner was then positioned on the conventionally mounted load cells. Load cells used are, single ended shear beam each with a capacity of 10 000 lb.

The device herein listed was previously listed on Notice of Conditional Approval S.WA-T4446.

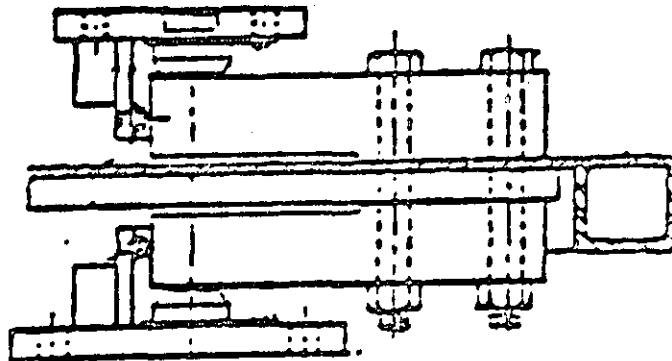
DESCRIPTION SOMMAIRE:

Il s'agit d'une bascule électronique à tablier conçue pour peser des rouleaux de papier qui, lorsqu'elle est reliée à des indicateurs de poids à affichage numérique compatibles et approuvés, forme un ensemble de pesage.

La présente bascule est munie d'un positionneur qui permet à l'opérateur de positionner le rouleau de papier avant le pesage.

La bascule se compose de deux appareils comportant une seule plate-forme de pesage. Un appareil sert de bascule primaire alors que l'autre assure la relève. Pour ce faire, on a inversé les 4 cellules de pesage d'une bascule et installé de la manière habituelle 4 nouvelles cellules de pesage au-dessus du tablier. Un châssis récepteur muni d'un positionneur de rouleau a ensuite été installé sur les cellules de pesage ordinaires. Les cellules de pesage utilisées sont de type à cisaillement à simple extrémité d'une capacité de 10 000 lb chacune.

L'appareil énuméré dans le présent avis figurait préalablement sur l'avis d'approbation conditionnelle S.WA-T4446.

LOAD CELL MOUNTING / Montage des cellules de pesage:

APPROVAL:

The design, composition, construction and performance of the device type(s) identified herein have been evaluated in accordance with regulations and specifications established under the Weights and Measures Act. Approval is hereby granted accordingly pursuant to subsection 3(1) of the said Act.

The marking, installation, use and manner of use in trade of devices are subject to inspection in accordance with regulations and specifications established under the Weights and Measures Act. Requirements relating to marking are set forth in sections 18 to 26 of the Weights and Measures Regulations. Installation and use requirements are set forth in Part V and in specifications established pursuant to section 27 of the said Regulations. A verification of conformity is required in addition to this approval. Inquiries regarding inspection and verification should be addressed to the local inspection office of Consumer and Corporate Affairs Canada.



W.R. Virtue

Chief,
Legal Metrology Laboratories

APPROBATION:

La conception, la composition, la construction et le rendement du (des) type(s) d'appareils identifié(s) ci-dessus, ayant fait l'objet d'une évaluation conformément au Règlement et aux prescriptions établis sous la Loi sur les poids et mesures, la présente approbation est accordée en application du paragraphe 3(1) de ladite Loi.

Le marquage, l'installation et l'utilisation des appareils sont soumis à l'inspection conformément au Règlement et aux prescriptions établis sous la Loi sur les poids et mesures. Les exigences de marquage sont définies dans les articles 18 à 26 du Règlement sur les poids et mesures. Les exigences d'installation et d'utilisation sont définies dans la partie V et dans les prescriptions établies en vertu de l'article 27 dudit règlement. Une vérification de conformité est requise. Toute question sur l'inspection et la vérification de conformité doit être adressée au bureau local de Consommation et Corporations Canada.

JUN - 3 1992

Date

Chef,
Laboratoires de la Métrologie légale

LOAD CELL MOUNTING / Montage des cellules de pesage

