



Consumer and  
Corporate Affairs Canada

Consommation  
et Corporations Canada

Legal Metrology

Méetrologie légale

APPROVAL No. — N<sup>o</sup> D'APPROBATION

S.WA-T4444 Rev.3

JUN 1 8 1982

**NOTICE OF CONDITIONAL APPROVAL**

**AVIS D'APPROBATION CONDITIONNELLE**

Issued by statutory authority of the Minister of Consumer and Corporate Affairs Canada for (category of device):

Émis en vertu du pouvoir statutaire du Ministre de Consommation et Corporations Canada, pour (catégorie d'appareil):

Electronic Low Profile Vehicle Scale

Pont-basculer routier électronique surbaissé

**APPLICANT / REQUÉRANT:**

**MANUFACTURER / FABRICANT:**

Western Scale Company Ltd.  
1670 Kingsway Avenue  
Port Coquitlam, British Columbia  
V3C 3Y9

Western Scale Company Ltd.  
Port Coquitlam, British Columbia

**MODEL(S) / MODÈLE(S):**

**RATING / CLASSEMENT:**

SERIES/Série PLP

20 TONS/Tonnes  
50 TONS/Tonnes  
60 TONS/Tonnes  
65 TONS/Tonnes  
75 TONS/Tonnes  
100 TONS/Tonnes  
Avoirdupois or Metric / Avoirdupois ou métrique.

**NOTE:** This approval applies only to devices, the design, composition, construction and performance of which are, in every material respect, identical to that described in the material submitted, and that are typified by samples submitted by the applicant for evaluation for approval in accordance with sections 14 and 15 of the Weights and Measures Regulations. The following is a summary of principal features only.

**REMARQUE:** Cette approbation ne vise que les appareils dont la conception, la composition, la construction et le rendement sont identiques, en tout point, à ceux qui sont décrits dans la documentation reçue et pour lesquels des échantillons représentatifs ont été fournis par le requérant aux fins d'évaluation, conformément aux articles 14 et 15 du Règlement sur les poids et mesures. Ce qui suit est une brève description de leurs principales caractéristiques.

**SUMMARY DESCRIPTION:**

The device is an electronic low profile truck scale suitable for pit installation that, when interfaced to an approved and compatible indicator, becomes a weighing system.

The double ended shear beam load cells are positioned directly under the main beams and support the weighbridge via parallel link suspension systems.

Horizontal movement of the weighbridge is restricted by bumper bolts.

The platform may be of concrete, steel or wood construction.

Note: The suffix PLP denotes "Parallel Link Pit" type installation.

**DESCRIPTION SOMMAIRE:**

Il s'agit d'un pont-bascule routier électronique surbaissé destiné à être installé dans une fosse qui, lorsqu'il est relié à un indicateur pondéral approuvé et compatible, constitue un ensemble de pesage.

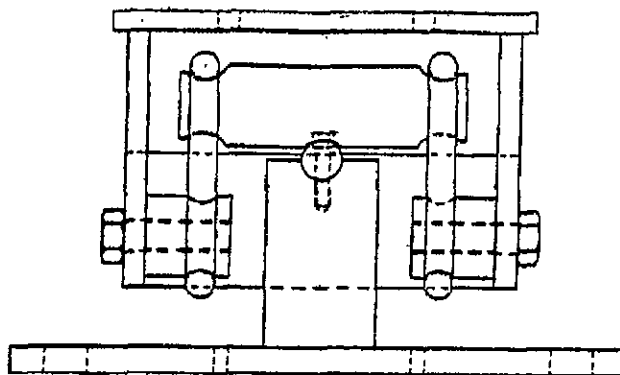
Les cellules de pesage de cisaillement à double extrémité sont montées directement sous les poutres principales et supportent le châssis récepteur par un système de suspension à liaison parallèle.

Le mouvement horizontal du châssis récepteur est restreint par des boulons de butée.

Le tablier peut être en béton, en acier ou en bois.

Remarque: Le suffixe PLP indique montage parallèle, installation de type avec fosse.

MODEL NUMBER N° de modèle	CAPACITY Capacité TONS/tonnes	PLATFORM SIZE Dimensions du tablier ft. / pi.	N° OF SECTIONS N° de	LOAD CELL CAP. Cap. des cellules de pesage lb/lb.
2035122	20	35 x 12	2	25 000
5016182	50	16 x 18	2	60 000
6514142	65	14 x 14	2	75 000
6060104	60	60 x 10	4	50 000 OR/ou 60 000
7570104	75	70 x 10	4	60 000
100110124	100	110 x 12	4	75 000
100140106	100	140 x 10	6	75 000

**LOAD CELL MOUNTING/Montage des cellules de pesage:**

**APPROVAL:**

The design, composition, construction and performance of the device type(s) identified herein have been evaluated in accordance with regulations and specifications established under the Weights and Measures Act. Approval is hereby granted accordingly pursuant to subsection 3(2) of the said Act.

The marking, installation, use and manner of use in trade of devices are subject to inspection in accordance with regulations and specifications established under the Weights and Measures Act. Requirements relating to marking are set forth in sections 18 to 26 of the Weights and Measures Regulations. Installation and use requirements are set forth in Part V and in specifications established pursuant to section 27 of the said Regulations. A verification of conformity is required in addition to this approval. Inquiries regarding inspection and verification should be addressed to the local inspection office of Consumer and Corporate Affairs Canada.

**TERM AND CONDITIONS:**

All devices installed under authority of this approval shall be modified as may be necessary to meet applicable regulations and specifications.

Prior to selling any device of the type(s) identified herein, the seller shall make known to the buyer in writing the following information:

- (1) that final approval is contingent on the results of inspections carried out on devices in service being satisfactory, and
- (2) that any non-compliance with regulations and specifications that govern approval will be corrected by the applicant.

**APPROBATION:**

La conception, la composition, la construction et le rendement du (des) type(s) d'appareils identifié(s) ci-dessus, ayant fait l'objet d'une évaluation conformément au Règlement et aux prescriptions établis sous la Loi sur les poids et mesures, la présente approbation est accordée en application du paragraphe 3(2) de ladite Loi.

Le marquage, l'installation et l'utilisation des appareils sont soumis à l'inspection conformément au Règlement et aux prescriptions établis sous la Loi sur les poids et mesures. Les exigences de marquage sont définies dans les articles 18 à 26 du Règlement sur les poids et mesures. Les exigences d'installation et d'utilisation sont définies dans la partie V et dans les prescriptions établies en vertu de l'article 27 dudit règlement. Une vérification de conformité est requise. Toute question sur l'inspection et la vérification de conformité doit être adressée au bureau local de Consommation et Corporations Canada.

**TERMES ET CONDITIONS:**

Tout appareil installé en vertu de cette approbation doit être modifié comme il se doit afin de satisfaire à toutes les exigences pertinentes.

Avant de vendre tout appareil du (des) type(s) identifié(s) ci-dessus, le vendeur doit fournir à l'acheteur par écrit les renseignements suivants:

- (1) que l'approbation finale ne sera accordée que sous réserve de résultats satisfaisants obtenus lors d'inspections en service, et
- (2) que toute dérogation au Règlement et aux prescriptions régissant l'approbation devra être corrigée par le requérant.

The manager of the Mass Metrology Laboratory of the Department of Consumer and Corporate Affairs at Ottawa shall be notified in writing prior to installation of each device sold, leased or otherwise disposed of for use in trade and the total number of devices installed shall not exceed ten.

Le gérant du Laboratoire des masses, Consommation et Corporations Canada, à Ottawa, doit être notifié, par écrit, à l'avance de l'installation de chaque appareil vendu, loué ou cédé de quelques autres façons pour utilisation dans le commerce, et le nombre total des installations ne doit pas dépasser dix.

Unless its extension is authorized in writing by the undersigned, this approval shall expire on December 31, 1992.

La présente approbation expire le 31 décembre 1992 à moins que la prolongation soit autorisée par écrit par le soussigné.



W.R. Virtue

Chief,  
Legal Metrology Laboratories

JUN 16 1992

Date

Chef,  
Laboratoires de la Métrologie légale



Consumer and  
Corporate Affairs Canada

Legal Metrology

Consommation  
et Corporations Canada

Métrieologie légale

APPROVAL No. -- N° D'APPROBATION

S.WA-T4444 Rev.3

NOTICE OF CONDITIONAL APPROVAL

AVIS D'APPROBATION CONDITIONNELLE

TECHNICAL SUPPLEMENT

SUPPLEMENT TECHNIQUE

PROTECTED -- LAW ENFORCEMENT

PROTÉGÉ -- RESPECT DES LOIS

DEVICE MODELS / MODÈLES D'APPAREILS:

Model Number N° du modèle	Platform Size Dim. du tablier	Capc / Cap. Device Appareil Tons/Tonnes	Capc / Cap. Load Cells Cel. de pes.	N° of / de Sections Sections
2035122	35' x 12'	20	25 000	2
5016182	16' x 18'	50	60 000	2
6514142	14' x 14'	65	75 000	2
6060104	60' x 10'	60	50 000 OR/ou 60 000	4
7570104	70' x 10'	75	60 000	4
100110124	110' x 12'	100	75 000	4
100140106	140' x 10'	100	75 000	6

LOAD RECEIVING ELEMENT / ÉLÉMENT RECEPTEUR DE CHARGE:

Cement / Ciment  
Steel / Acier  
Wood / Bois

LOAD TRANSMITTING ELEMENT / ÉLÉMENT DE PESAGE DE TRANSMISSION:

Load Cells / Cellules de pesage

SUSPENSION SYSTEM / SYSTÈME DE SUSPENSION:

Double Link / Anneaux double

RESTRAINING SYSTEM / SYSTÈME DE RETENU:

Transverse Bumper Bolts / Butées d'arrêt transversales  
Longitudinal Check Rods / Tirants de stabilisation longitudinaux

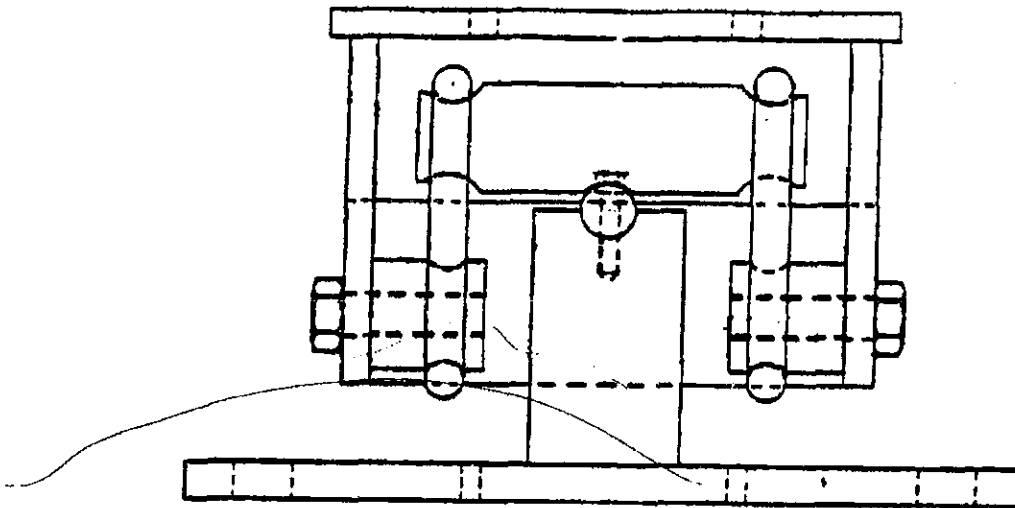
LOAD CELL TYPE / TYPE DE CELLULE DE PESSAGE:

Double Ended Shear Beam / Travaillant en double deflection

Canada

CCA-2087 (9-86)

LOAD CELL MOUNTING / MONTAGE DE CELLULE DE PESAGE:



WEIGHBRIDGE CONSTRUCTION / CONSTRUCTION DE CHÂSSIS RÉCEPTEUR:

MODEL / Modèle	MAIN BEAMS Poutre maitresses	CROSS MEMBERS Poutres transversales	FRAME
2035122-PLP	W18 @ 45	W6 @ 20	
5016182-PLP	W18 @ 40	W6 @ 15	
6514142-PLP	W18 @ 50	W10 @ 39	C8@11.5
6060104-PLP	W18 @ 50	W8 @ 20	
7570104-PLP	W16 @ 64	TEE 8"x4"	
100110124-PLP	W24 @ 68	C10 @ 25	
100140106-PLP	W24 @ 76	C10 @ 15.3	

SUPPLEMENTARY INFORMATION / RENSEIGNEMENTS SUPPLEMENTAIRES:

-Platform may be grated at center / Le tablier peut être grillagé au centre.

-The pit is accessible through the platform or the side of the pit. / L'accès à la fosse peut se faire par le tablier ou par le côté de la fosse.

*Declan McEvoy*  
 Declan McEvoy

Date **JUN 16 1992**

Manager,  
 Mass Metrology Laboratory

Gérant,  
 Laboratoire des masses