



Consumer and  
Corporate Affairs Canada

Consommation  
et Corporations Canada

Legal Metrology

Métrieologie légale

APPROVAL No. - N° D'APPROBATION

S.WA-T4442

NOV 28 1989

NOTICE OF CONDITIONAL APPROVAL

AVIS D'APPROBATION CONDITIONNELLE

Issued by statutory authority of the Minister  
of Consumer and Corporate Affairs Canada  
for (category of device):

Émis en vertu du pouvoir statutaire du  
Ministre de Consommation et Corporations  
Canada, pour (catégorie d'appareil):

Electronic Vehicle Scale

Pont-basculé électronique pour véhicule

APPLICANT / REQUÉRANT:

MANUFACTURER / FABRICANT:

Aurora Scale Mfg. Limited  
P.O. Box 545, 230 Edward Street  
Aurora, Ontario  
L4G 3L6

Aurora Scale Mfg. Limited  
Aurora, Ontario

MODEL(S) / MODÈLE(S):

RATING / CLASSEMENT:

EPT-0716-50-2

50 000 kg

Or Avoirdupois Equivalent / Ou l'équivalent  
en avoirdupois

NOTE: This approval applies only to  
devices, the design, composition,  
construction and performance of which are,  
in every material respect, identical to that  
described in the material submitted, and  
that are typified by samples submitted by  
the applicant for evaluation for approval in  
accordance with sections 14 and 15 of the  
Weights and Measures Regulations. The  
following is a summary of principal features  
only.

REMARQUE: Cette approbation ne vise que  
les appareils dont la conception, la  
composition, la construction et le  
rendement sont identiques, en tout point, à  
ceux qui sont décrits dans la documentation  
reçue et pour lesquels des échantillons  
représentatifs ont été fournis par le  
requérant aux fins d'évaluation,  
conformément aux articles 14 et 15 du  
Règlement sur les poids et mesures. Ce qui  
suit est une brève description de leurs  
principales caractéristiques.

Canada

CCA-2067 (9-85)

**SUMMARY DESCRIPTION:**

The device is an electronic scale for static weighing, that when interfaced to an approved and compatible indicator becomes a weighing system.

The weighbridge main beams and cross beams are fabricated from wide flange steel.

Weight is sensed on 200,000 lb compression type load cells.

Movement of the weighbridge is restricted by longitudinal and transverse check-bars.

**DESCRIPTION SOMMAIRE:**

Il s'agit d'un pont-basculé pour véhicule destiné au pesage statique. Une fois relié à un indicateur approuvé et compatible, l'appareil forme un ensemble de pesage.

Les poutres et les traverses principales du châssis récepteur sont fabriquées en acier et comportent des ailes larges.

Des cellules de pesage de type à compression d'une capacité de 200,000 lb chacune assure la détection du poids.

Le déplacement du châssis récepteur est limité par des tirants longitudinaux et transversaux.

<u>MODEL NUMBER</u> N° de modèle	<u>CAPACITY</u> <u>Capacité</u> Tonne/Tonne	<u>PLATFORM SIZE</u> Dimension du <u>tablier</u> ft./pi.	<u>LOAD CELL CAP.</u> Cap. des cellules <u>de pesage</u> POUNDS/Livres	<u>N° OF LOAD CELLS</u> N° de cellules <u>de pesage</u>
EPT-0716-50-2	50 000 kg	16' x 7'	200,000 lb	4

**APPROVAL:**

The design, composition, construction and performance of the device type(s) identified herein have been evaluated in accordance with regulations and specifications established under the Weights and Measures Act. Approval is hereby granted accordingly pursuant to subsection 3(2) of the said Act.

The marking, installation, use and manner of use in trade of devices are subject to inspection in accordance with regulations and specifications established under the Weights and Measures Act. Requirements relating to marking are set forth in sections 18 to 26 of the Weights and Measures Regulations. Installation and use requirements are set forth in Part V and in specifications established pursuant to section 27 of the said Regulations. A verification of conformity is required in addition to this approval. Inquiries regarding inspection and verification should be addressed to the local inspection office of Consumer and Corporate Affairs Canada.

**TERM AND CONDITIONS:**

All devices installed under authority of this approval shall be modified as may be necessary to meet applicable regulations and specifications.

Prior to selling any device of the type(s) identified herein, the seller shall make known to the buyer in writing the following information:

- (1) that final approval is contingent on the results of inspections carried out on devices in service being satisfactory, and
- (2) that any non-compliance with regulations and specifications that govern approval will be corrected by the applicant.

**APPROBATION:**

La conception, la composition, la construction et le rendement du (des) type(s) d'appareils identifié(s) ci-dessus, ayant fait l'objet d'une évaluation conformément au Règlement et aux prescriptions établis sous la Loi sur les poids et mesures, la présente approbation est accordée en application du paragraphe 3(2) de ladite Loi.

Le marquage, l'installation et l'utilisation des appareils sont soumis à l'inspection conformément au Règlement et aux prescriptions établis sous la Loi sur les poids et mesures. Les exigences de marquage sont définies dans les articles 18 à 26 du Règlement sur les poids et mesures. Les exigences d'installation et d'utilisation sont définies dans la partie V et dans les prescriptions établies en vertu de l'article 27 dudit règlement. Une vérification de conformité est requise. Toute question sur l'inspection et la vérification de conformité doit être adressée au bureau local de Consommation et Corporations Canada.

**TERMES ET CONDITIONS:**

Tout appareil installé en vertu de cette approbation doit être modifié comme il se doit afin de satisfaire à toutes les exigences pertinentes.

Avant de vendre tout appareil du (des) type(s) identifié(s) ci-dessus, le vendeur doit fournir à l'acheteur par écrit les renseignements suivants:

- (1) que l'approbation finale ne sera accordée que sous réserve de résultats satisfaisants obtenus lors d'inspections en service, et
- (2) que toute dérogation au Règlement et aux prescriptions régissant l'approbation devra être corrigée par le requérant.

The manager of the Mass Metrology Laboratory of the Department of Consumer and Corporate Affairs at Ottawa shall be notified in writing prior to installation of each device sold, leased or otherwise disposed of for use in trade and the total number of devices installed shall not exceed ten.

Le gérant du Laboratoire des masses, Consommation et Corporations Canada, à Ottawa, doit être notifié, par écrit, à l'avance de l'installation de chaque appareil vendu, loué ou cédé de quelques autres façons pour utilisation dans le commerce, et le nombre total des installations ne doit pas dépasser dix.

Unless its extension is authorized in writing by the undersigned, this approval shall expire January 31, 1991.

La présente approbation expire le 31 janvier 1991 à moins que la prolongation soit autorisée par écrit par le soussigné.



W.R. Virtue

Chief,  
Legal Metrology Laboratories

NOV 28 1989

Date

Chef,  
Laboratoires de la Métrologie légale



Consumer and  
Corporate Affairs Canada  
Legal Metrology

Consommation  
et Corporations Canada  
Métrologie légale

APPROVAL No. - N° D'APPROBATION

S.WA-T4442

NOV 27 1989

NOTICE OF CONDITIONAL APPROVAL

AVIS D'APPROBATION CONDITIONNELLE

TECHNICAL SUPPLEMENT

SUPPLÉMENT TECHNIQUE

PROTECTED -- LAW ENFORCEMENT

PROTÉGÉ -- RESPECT DES LOIS

DEVICE MODELS / MODÈLES D'APPAREILS:

Model Number N° du modèle	Platform Size Dim. du tablier	Cap. / Cap. Device Appareil	Cap. / Cap. Load Cells Cel. de pes.	N° of / de Sections Sections
EPT-0716-50-2	16' X 7'	50,000 kg	200,000 lb	2

LOAD RECEIVING ELEMENT / ÉLÉMENT RECEPTEUR DE CHARGE:

- Cement / Ciment
- Steel / Acier
- Wood / Bois
- Other / Autre:

LOAD TRANSMITTING ELEMENT / ÉLÉMENT DE PESAGE DE TRANSMISSION:

- Lever System / Système de leviers
- Electro-mechanical / Électro-mécanique
- Load Cells / Cellules de pesage
- Other / Autre:

SUSPENSION SYSTEM / SYSTÈME DE SUSPENSION:

- Single Link / Anneau simple
- Double Link / Anneau double
- Single Ball / Bille simple
- Double Ball / Bille double
- Other / Autre:

RESTRAINING SYSTEM / SYSTÈME DE RETENU:

- Longitudinal Bumper Bolts / Butées d'arrêt longitudinales
- Transverse Bumper Bolts / Butées d'arrêt transversales
- Longitudinal Check Rods / Tirants de stabilisation longitudinaux
- Transverse Check Rods / Tirants de stabilisation transversaux
- Other / Autre: See Load Cell Mounting / Voir montage de cellule de pesage

Canada

CCA-2067 (9-85)

LOAD CELL TYPE / TYPE DE CELLULE DE PESSAGE:

- Tension Cylinder / Cylindre à tension
- Compression Cylinder / Cylindre à compression
- Single Ended Shear Beam / Travaillant en simple déflexion
- Double Ended Shear Beam / Travaillant en double déflexion
- Other / Autre:

WEIGHBRIDGE CONSTRUCTION / CONSTRUCTION DE CHÂSSIS RÉCEPTEUR:

- Main Beams & Cross Members / Poutres maitresses et transversales
- Welded Grid Frame / Armature en grillage soudé
- Other / Autre:

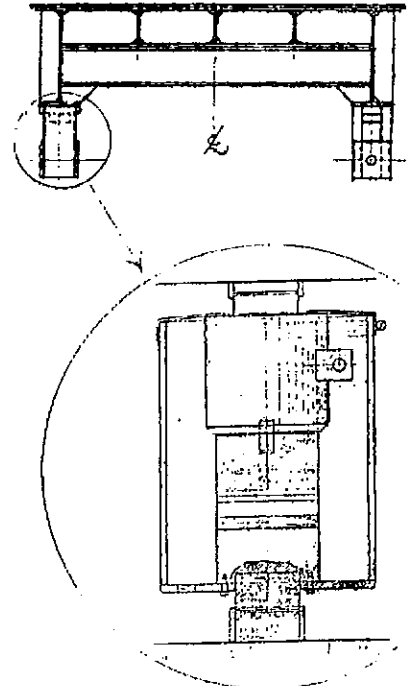
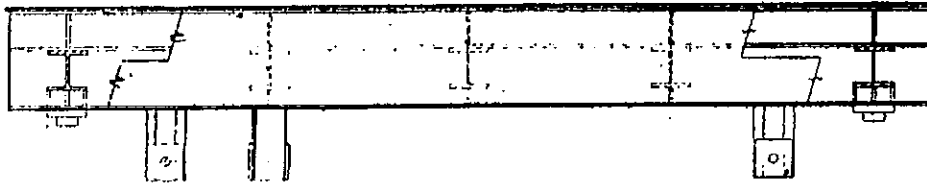
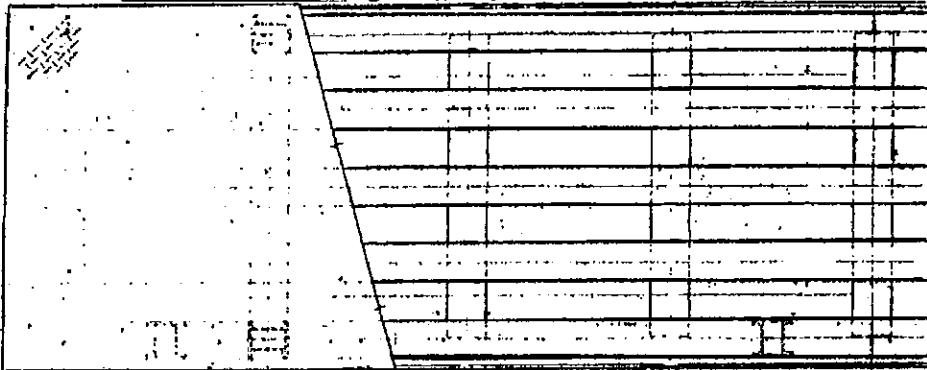
Main Beams and Cross Members / Poutres maitresses et poutres transversales:

WF 21 @ 62 (2)  
 WF 8 @ 48 (3)  
 WF 8 @ 48

Model/Modèle E0716-50-2

SUPPLEMENTARY INFORMATION / RENSEIGNEMENTS SUPPLÉMENTAIRES:

Weighbridge Design/Conception du tablier:



LOAD CELL MOUNTING/  
Montage des cellules de pesage

*Declan McEvoy*  
 Declan McEvoy

Manager,  
Mass Metrology Laboratory

Gérant,  
Laboratoire des masses

Date  
NOV 27 1989