



Consumer and
Corporate Affairs Canada

Consommation
et Corporations Canada

Legal Metrology

Métrieologie légale

APPROVAL No. — N° D'APPROBATION

S.WA-T4433

NOV 28 1989

NOTICE OF CONDITIONAL APPROVAL

AVIS D'APPROBATION CONDITIONNELLE

Issued by statutory authority of the Minister of Consumer and Corporate Affairs Canada for (category of device):

Émis en vertu du pouvoir statutaire du Ministre de Consommation et Corporations Canada, pour (catégorie d'appareil):

Electronic Vehicle Scale

Pont-bascule électronique pour véhicule

APPLICANT / REQUÉRANT:

MANUFACTURER / FABRICANT:

Pacific Industrial Scale Co. Ltd.
9111 River Drive
Richmond, British Columbia
V6X 1Z1

Pacific Industrial Scale Co. Ltd.
Richmond, British Columbia

MODEL(S) / MODÈLE(S):

RATING / CLASSEMENT:

PEB 4040-SP

40 tonne metric/40 tonnes métriques
or/ou

40 ton avoirdupois/ 40 tonnes avoirdupois

NOTE: This approval applies only to devices, the design, composition, construction and performance of which are, in every material respect, identical to that described in the material submitted, and that are typified by samples submitted by the applicant for evaluation for approval in accordance with sections 14 and 15 of the Weights and Measures Regulations. The following is a summary of principal features only.

REMARQUE: Cette approbation ne vise que les appareils dont la conception, la composition, la construction et le rendement sont identiques, en tout point, à ceux qui sont décrits dans la documentation reçue et pour lesquels des échantillons représentatifs ont été fournis par le requérant aux fins d'évaluation, conformément aux articles 14 et 15 du Règlement sur les poids et mesures. Ce qui suit est une brève description de leurs principales caractéristiques.

Canada

SUMMARY DESCRIPTION:

This device is an electronic vehicle scale that when interfaced to an approved and compatible digital weight indicator becomes a weighing system.

This device has been designed to weigh end-opening shipping containers with a width of 8' and lengths of 20' or 40'. The weighbridge consists of a base frame 30' long and a tilt frame 40' in length. The tilt frame is mounted above and hinged to the base frame with an elevating device that lifts it to approximately a 50° angle; this allows the container to be filled with any loose or granular product from a conveyor.

The sequence of operation is:

- a) container is placed on scale by container handling machine.
- b) operator tares off weight of container
- c) container is elevated to fill position and required amount of product is loaded
- d) container is lowered and reweighed, a ticket is prepared showing Gross, Tare and Net Weights.
- e) container handling machine removes container - procedure can then be repeated with another container.

Weight is sensed by 4 double ended center loaded shear beam load cells each with a capacity of 60 000 lb mounted in a "unilink" load cell mount.

DESCRIPTION SOMMAIRE:

Il s'agit d'un pont-basculer routier électronique qui, lorsqu'il est relié à un indicateur de poids à affichage numérique approuvé et compatible, forme un ensemble de pesage.

Le présent appareil a été conçu pour le pesage de conteneurs d'expédition à extrémité ouverte qui ont 8' de largeur et 20' ou 40' de longueur. Le châssis récepteur se compose d'un socle de 30' de longueur et d'un bâti inclinable de 40' de longueur. Le bâti inclinable est installé au-dessus du socle; il y est articulé à l'aide d'un dispositif de levage qui le soulève à un angle d'environ 50°. Ce montage permet le remplissage des conteneurs (matériaux en vrac ou granulats) à partir d'un transporteur.

Voici l'ordre de succession des opérations:

- a) l'appareil de manutention du conteneur place ce dernier sur le pont-basculer;
- b) l'opérateur introduit le poids à vide du conteneur;
- c) le conteneur est soulevé en position de remplissage et la quantité requise de produit est déversée dans le conteneur;
- d) le conteneur est abaissé et repesé. Un ticket indiquant le poids brut, la tare et le poids net est distribué.
- e) l'appareil de manutention du conteneur achemine ce dernier à distance du pont-basculer - le processus peut alors être répété à l'aide d'un autre conteneur.

Le poids est décelé à l'aide de 4 cellules de pesage d'une capacité de 60 000 lb chacune, travaillant en cisaillement, soutenues aux deux extrémités et recevant la charge au centre. Les cellules de pesage sont fixées à l'aide d'un dispositif "Unilink".

The model number for this device i.e. PEB4040-SP indicates the following;

P = Manufacturer (Pacific Industrial)

EB = Electronic built-in

40 = 40 tonne (metric)

40 = Length in feet

-SP = Special

APPROVAL:

The design, composition, construction and performance of the device type(s) identified herein have been evaluated in accordance with regulations and specifications established under the Weights and Measures Act. Approval is hereby granted accordingly pursuant to subsection 3(2) of the said Act.

The marking, installation, use and manner of use in trade of devices are subject to inspection in accordance with regulations and specifications established under the Weights and Measures Act. Requirements relating to marking are set forth in sections 18 to 26 of the Weights and Measures Regulations. Installation and use requirements are set forth in Part V and in specifications established pursuant to section 27 of the said Regulations. A verification of conformity is required in addition to this approval. Inquiries regarding inspection and verification should be addressed to the local inspection office of Consumer and Corporate Affairs Canada.

Le numro de modèle du présent appareil, sont PEB4040-SP, signifie:

P = Nom du fabricant (Pacific Industrial)

EB = Composant électroniques intégrés

40 = Capacité de 40 tonnes métriques

40 = Longueur en pieds

-SP = Spécial

APPROBATION:

La conception, la composition, la construction et le rendement du (des) type(s) d'appareils identifié(s) ci-dessus, ayant fait l'objet d'une évaluation conformément au Règlement et aux prescriptions établis sous la Loi sur les poids et mesures, la présente approbation est accordée en application du paragraphe 3(2) de ladite Loi.

Le marquage, l'installation et l'utilisation des appareils sont soumis à l'inspection conformément au Règlement et aux prescriptions établis sous la Loi sur les poids et mesures. Les exigences de marquage sont définies dans les articles 18 à 26 du Règlement sur les poids et mesures. Les exigences d'installation et d'utilisation sont définies dans la partie V et dans les prescriptions établies en vertu de l'article 27 dudit règlement. Une vérification de conformité est requise. Toute question sur l'inspection et la vérification de conformité doit être adressée au bureau local de Consommation et Corporations Canada.

TERM AND CONDITIONS:

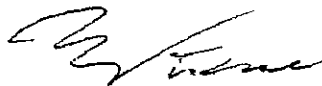
All devices installed under authority of this approval shall be modified as may be necessary to meet applicable regulations and specifications.

Prior to selling any device of the type(s) identified herein, the seller shall make known to the buyer in writing the following information:

- (1) that final approval is contingent on the results of inspections carried out on devices in service being satisfactory, and
- (2) that any non-compliance with regulations and specifications that govern approval will be corrected by the applicant.

The manager of the Mass Metrology Laboratory of the Department of Consumer and Corporate Affairs at Ottawa shall be notified in writing prior to installation of each device sold, leased or otherwise disposed of for use in trade and the total number of devices installed shall not exceed ten.

Unless its extension is authorized in writing by the undersigned, this approval shall expire two years from the date of issue.



W.R. Virtue

Chief,
Legal Metrology Laboratories

TERMES ET CONDITIONS:

Tout appareil installé en vertu de cette approbation doit être modifié comme il se doit afin de satisfaire à toutes les exigences pertinentes.

Avant de vendre tout appareil du (des) type(s) identifié(s) ci-dessus, le vendeur doit fournir à l'acheteur par écrit les renseignements suivants:

- (1) que l'approbation finale ne sera accordée que sous réserve de résultats satisfaisants obtenus lors d'inspections en service, et
- (2) que toute dérogation au Règlement et aux prescriptions régissant l'approbation devra être corrigée par le requérant.

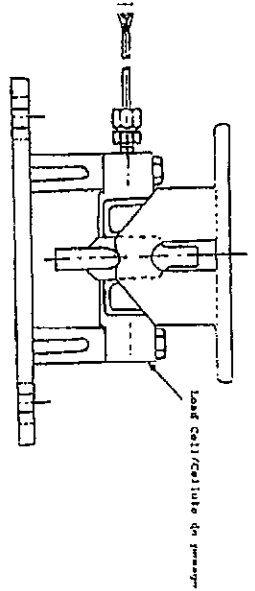
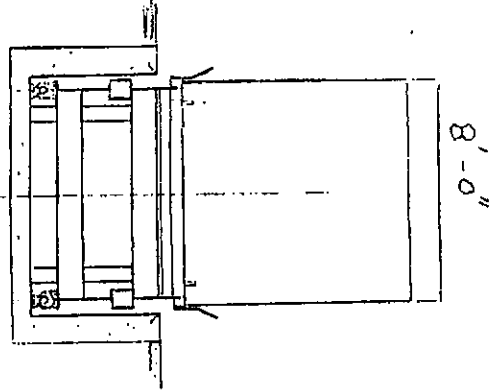
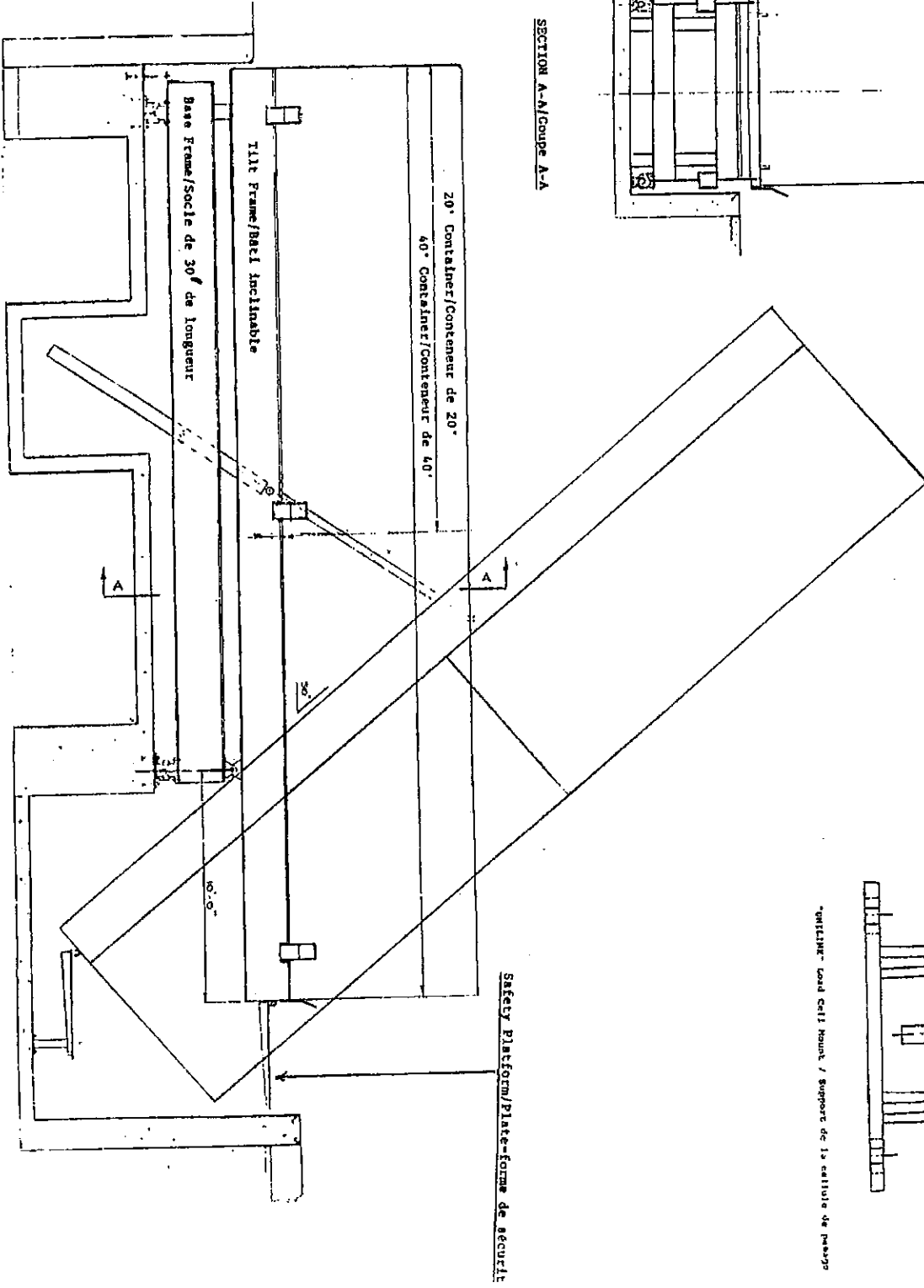
Le gérant du Laboratoire des masses, Consommation et Corporations Canada, à Ottawa, doit être notifié, par écrit, à l'avance de l'installation de chaque appareil vendu, loué ou cédé de quelques autres façons pour utilisation dans le commerce, et le nombre total des installations ne doit pas dépasser dix.

La présente approbation expire deux ans après la date d'émission à moins que la prolongation soit autorisée par écrit par le soussigné.

NOV 29 1989

Date

Chef,
Laboratoires de la Métrologie légale





Consumer and
Corporate Affairs Canada

Consommation
et Corporations Canada

Legal Metrology

Méetrologie légale

APPROVAL No. -- N° D'APPROBATION

S.WA-T4433

NOV 27 1989

NOTICE OF CONDITIONAL APPROVAL

AVIS D'APPROBATION CONDITIONNELLE

TECHNICAL SUPPLEMENT

SUPPLEMENT TECHNIQUE

PROTECTED -- LAW ENFORCEMENT

PROTÉGÉ -- RESPECT DES LOIS

DEVICE MODELS / MODÈLES D'APPAREILS:

Model Number N° du modèle	Platform Size Dim. du tablier	Capc / Cap. - Device Appareil	Capc / Cap. Load Cells Cel. de pes.	N° of / de Sections Sections
PEB 4040SP	40' x 8'	40 Tons/ Tonnes	60 000 lb	2

LOAD RECEIVING ELEMENT / ÉLÉMENT RECEPTEUR DE CHARGE:

- Cement / Ciment
- Steel / Acier
- Wood / Bois
- Other / Autre:

LOAD TRANSMITTING ELEMENT / ÉLÉMENT DE PESAGE DE TRANSMISSION:

- Lever System / Système de leviers
- Electro-mechanical / Électro-mécanique
- Load Cells / Cellules de pesage
- Other / Autre:

SUSPENSION SYSTEM / SYSTÈME DE SUSPENSION:

- Single Link / Anneau simple
- Double Link / Anneau double
- Single Ball / Bille simple
- Double Ball / Bille double
- Other / Autre:

RESTRAINING SYSTEM / SYSTÈME DE RETENU:

- Longitudinal Bumper Bolts / Butées d'arrêt longitudinales
- Transverse Bumper Bolts / Butées d'arrêt transversales
- Longitudinal Check Rods / Tirants de stabilisation longitudinaux
- Transverse Check Rods / Tirants de stabilisation transversaux
- Other / Autre: See Load Cell Mounting / Voir montage de cellule de pesage

Canada

CCA-2067 (9-85)

File/Dossier: 06922-P439

Project/Projet: AP-ML-89-0084

LOAD CELL TYPE / TYPE DE CELLULE DE PESSAGE:

- Tension Cylinder / Cylindre à tension
- Compression Cylinder / Cylindre à compression
- Single Ended Shear Beam / Travaillant en simple déflexion
- Double Ended Shear Beam / Travaillant en double déflexion
- Other / Autre:

WEIGHBRIDGE CONSTRUCTION / CONSTRUCTION DE CHÂSSIS RÉCEPTEUR:

- Main Beams & Cross Members / Poutres maitresses et transversales
- Welded Grid Frame / Armature en grillage soudé
- Other / Autre:

Main Beams / Poutres maitresses:

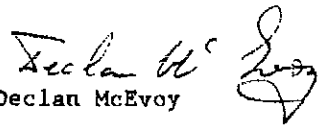
WF 24 @ 94

Frame / Armature:

WF 24 @ 94

SUPPLEMENTARY INFORMATION / RENSEIGNEMENTS SUPPLEMENTAIRES:

Page 3

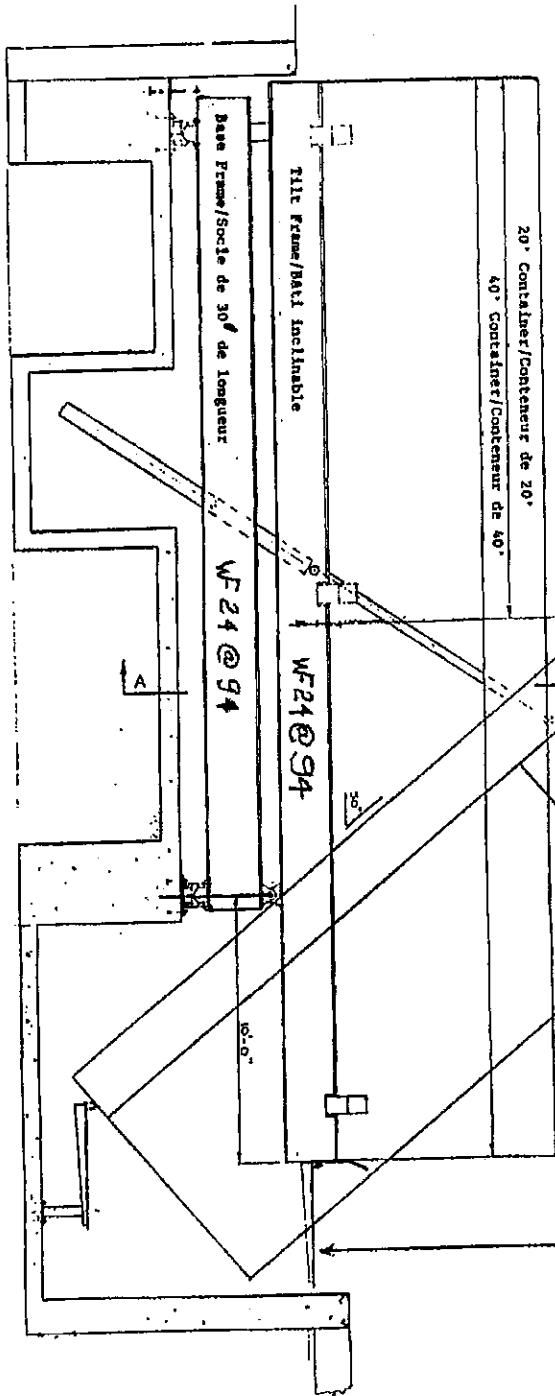

Declan McEvoy

Date

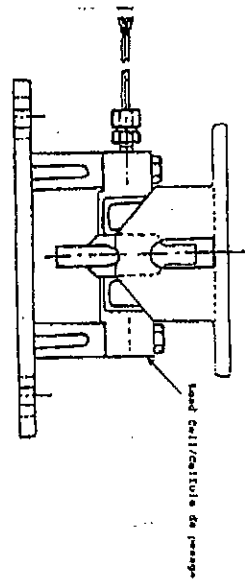
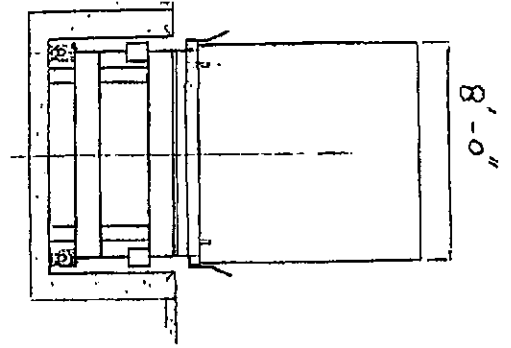
NOV 27 1989

Manager,
Mass Metrology Laboratory

Gérant,
Laboratoire des masses



SECTION A-A/Coupe A-A



Roller / Support of the roller