



Consumer and
Corporate Affairs Canada

Consommation
et Corporations Canada

Legal Metrology

Métriologie légale

APPROVAL No - N° D'APPROBATION

S.WA-T4427 Rev.2

OCT 22 1992

NOTICE OF CONDITIONAL APPROVAL

AVIS D'APPROBATION CONDITIONNELLE

Issued by statutory authority of the Minister
of Consumer and Corporate Affairs Canada
for (category of device):

Émis en vertu du pouvoir statutaire du
Ministre de Consommation et Affaires
commerciales Canada, pour (catégorie
d'appareil):

Electronic Low Profile Motor Truck
Scale

Pont-bascule roulier électronique
surbaissé

APPLICANT / REQUÉRANT:

MANUFACTURER / FABRICANT:

Western Scale Company Limited
1670 Kingsway Avenue
Port Coquitlam, B.C.
V3C 3Y9

Western Scale Company Limited
Port Coquitlam, B.C.

MODEL(S) / MODÈLE(S):

RATING / CLASSEMENT:

Series/série *****.PLE

80 and/et 100 tons/tonnes

Avoirdupois or Metric / Avoirdupois
ou métrique

NOTE: This approval applies only to
devices, the design, composition,
construction and performance of which are,
in every material respect, identical to that
described in the material submitted, and
that are typified by samples submitted by
the applicant for evaluation for approval in
accordance with sections 14 and 15 of the
Weights and Measures Regulations. The
following is a summary of principal features
only.

REMARQUE: Cette approbation ne vise que
les appareils dont la conception, la
composition, la construction et le
rendement sont identiques, en tout point, à
ceux qui sont décrits dans la documentation
reçue et pour lesquels des échantillons
représentatifs ont été fournis par le
requérant aux fins d'évaluation,
conformément aux articles 14 et 15 du
Règlement sur les poids et mesures. Ce qui
suit est une brève description de leurs
principales caractéristiques.

Canada

SUMMARY DESCRIPTION:

This device is an electronic low profile drive-through pitless motor truck scale that, when interfaced to an approved and compatible digital weight indicator, becomes a weighing machine with a 10, 12 or 14 foot wide weighbridge.

The weighbridge consists of steel girders located to correspond with truck wheel widths and reinforcing cross members (located at the bottom of the girders for "Drive-Through" type). The cross members support the deck that can be of reinforced concrete, steel or wood.

Load is sensed by double ended shear type load cells mounted in parallel link assemblies.

The horizontal movement of the weighbridge is restricted by bumper bolts.

DESCRIPTION SOMMAIRE:

Il s'agit d'un point-basculé routier électronique de type surbaissé installé sans fosse qui permet le passage des véhicules qui, lorsqu'il est relié à un indicateur pondéral à affichage numérique approuvé et compatible, forme un ensemble de pesage avec un châssis-récepteur d'une largeur de 10, 12 ou 14 pieds.

Le châssis-récepteur est composé de poutres en acier disposées de façon à correspondre à l'empattement des camions et d'entretoises de renfort (placées sous les poutres dans le cas de ponts-basculés à poutres latérales). Le tablier repose sur les entretoises et peut être en béton armé, en acier ou en bois.

La charge est détectée par des cellules de pesage à double extrémité travaillant en cisaillement, monté dans des dispositifs de liaison en parallèle.

Le mouvement horizontal du châssis récepteur est restreint par des boulons de butée.

MODEL NUMBER N° de modèle	CAPACITY Capacité (Tons)	PLATFORM SIZE Dimensions du tablier (ft / pi)	NUMBER SECTIONS Nombre de	LOAD CELL CAP. Cap. des cellules de pesage (lb)
10080**3-PLE	100	80	3	6 x 75 000 lb
8085**3-PLE	80	85	3	6 x 60 000 lb
100110**4-PLE	100	110	4	8 x 75 000 lb

** means deck width of 10, 12 or 14 feet

** indique largeur de tablier de 10, 12 ou 14 pieds

APPROVAL:

The design, composition, construction and performance of the device type(s) identified herein have been evaluated in accordance with regulations and specifications established under the Weights and Measures Act. Approval is hereby granted accordingly pursuant to subsection 3(2) of the said Act.

The marking, installation, use and manner of use in trade of devices are subject to inspection in accordance with regulations and specifications established under the Weights and Measures Act. Requirements relating to marking are set forth in sections 18 to 26 of the Weights and Measures Regulations. Installation and use requirements are set forth in Part V and in specifications established pursuant to section 27 of the said Regulations. A verification of conformity is required in addition to this approval. Inquiries regarding inspection and verification should be addressed to the local inspection office of Consumer and Corporate Affairs Canada.

TERM AND CONDITIONS:

All devices installed under authority of this approval shall be modified as may be necessary to meet applicable regulations and specifications.

Prior to selling any device of the type(s) identified herein, the seller shall make known to the buyer in writing the following information:

- (1) that final approval is contingent on the results of inspections carried out on devices in service being satisfactory, and
- (2) that any non-compliance with regulations and specifications that govern approval will be corrected by the applicant.

APPROBATION:

La conception, la composition, la construction et le rendement du (des) type(s) d'appareils identifié(s) ci-dessus, ayant fait l'objet d'une évaluation conformément au Règlement et aux prescriptions établis sous la Loi sur les poids et mesures, la présente approbation est accordée en application du paragraphe 3(2) de ladite Loi.

Le marquage, l'installation et l'utilisation des appareils sont soumis à l'inspection conformément au Règlement et aux prescriptions établis sous la Loi sur les poids et mesures. Les exigences de marquage sont définies dans les articles 18 à 26 du Règlement sur les poids et mesures. Les exigences d'installation et d'utilisation sont définies dans la partie V et dans les prescriptions établies en vertu de l'article 27 dudit règlement. Une vérification de conformité est requise. Toute question sur l'inspection et la vérification de conformité doit être adressée au bureau local de Consommation et Corporations Canada.

TERMES ET CONDITIONS:

Tout appareil installé en vertu de cette approbation doit être modifié comme il se doit afin de satisfaire à toutes les exigences pertinentes.

Avant de vendre tout appareil du (des) type(s) identifié(s) ci-dessus, le vendeur doit fournir à l'acheteur par écrit les renseignements suivants:

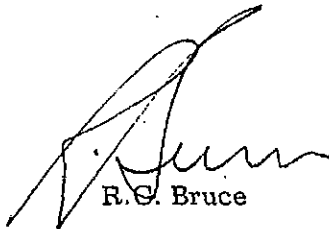
- (1) que l'approbation finale ne sera accordée que sous réserve de résultats satisfaisants obtenus lors d'inspections en service, et
- (2) que toute dérogation au Règlement et aux prescriptions régissant l'approbation devra être corrigée par le requérant.

The manager of the Mass Metrology Laboratory of the Department of Consumer and Corporate Affairs at Ottawa shall be notified in writing prior to installation of each device sold, leased or otherwise disposed of for use in trade and the total number of devices installed shall not exceed ten.

Le gérant du Laboratoire des masses, Consommation et Affaires commerciales Canada, à Ottawa, doit être notifié, par écrit, à l'avance de l'installation de chaque appareil vendu, loué ou cédé de quelques autres façons pour utilisation dans le commerce, et le nombre total des installations ne doit pas dépasser dix.

Unless its extension is authorized in writing by the undersigned, this approval shall expire March 31, 1993.

La présente approbation expire le 31 mars 1993 à moins que la prolongation soit autorisée par écrit par le soussigné.



R. C. Bruce

Chief,
Weights and Measures

OCT 22 1992

Date

Chef,
Poids et mesures



Consumer and
Corporate Affairs Canada

Consommation
et Corporations Canada

Legal Metrology

Métriologie légale

APPROVAL No. — N° D'APPROBATION

S.WA-T4427 Rev.2

OCT - 5 1992

NOTICE OF CONDITIONAL APPROVAL

AVIS D'APPROBATION CONDITIONNELLE

TECHNICAL SUPPLEMENT

SUPPLEMENT TECHNIQUE

PROTECTED -- LAW ENFORCEMENT

PROTÉGÉ -- RESPECT DES LOIS

DEVICE MODELS / MODÈLES D'APPAREILS:

Model Number N° du modèle	Platform Size Dim. du tablier	Capy / Cap. Device Appareil	Capy / Cap. Load Cells Cel. de pes.	N° of / de Sections Sections
100110**4-PLE	110'	100 tonnes	75 000 lb	4
10080**3-PLE	80'	100 tonnes	75 000 lb	3
8085**3-PLE	85'	80 tonnes	60 000 lb	3

** means deck width of 10, 12 or 14' /

** indique largeur de tablier de 10, 12 ou 14 pieds

LOAD RECEIVING ELEMENT / ÉLÉMENT RECEPTEUR DE CHARGE:

Cement / Ciment

Steel / Acier

Wood / Bois

LOAD TRANSMITTING ELEMENT / ÉLÉMENT DE PESAGE DE TRANSMISSION:

Load Cells / Cellules de pesage

SUSPENSION SYSTEM / SYSTÈME DE SUSPENSION:

Double Link / Anneau double

RESTRAINING SYSTEM / SYSTÈME DE RETENU:

Bumper Bolts / Butées d'arrêt

LOAD CELL TYPE / TYPE DE CELLULE DE PESAGE:

Double Ended Shear Beam / Travaillant en double déflexion

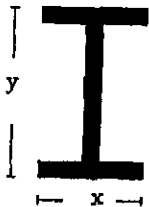
LOAD CELL MOUNTING / MONTAGE DE CELLULE DE PESAGE:

Canada

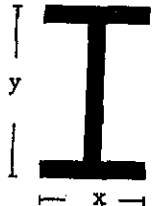
CCA-2067 (9-85)

WEIGHBRIDGE CONSTRUCTION / CONSTRUCTION DE CHÂSSIS RÉCEPTEUR:

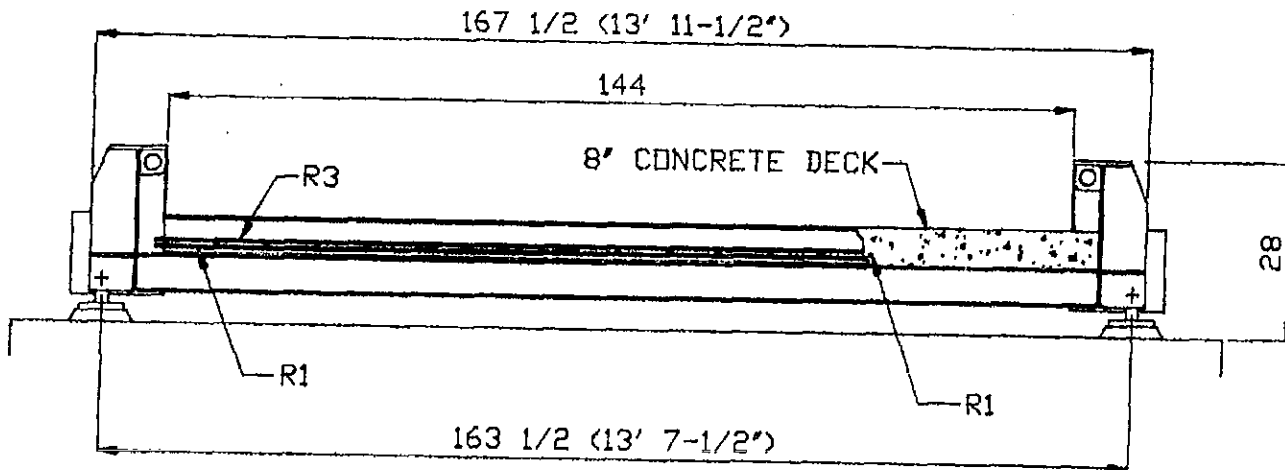
[x] Main Beams & Cross Members / Poutres maitresses et transversales
 Main Beams / Poutres maitresses:

	Model / Modèle	Steel / acier	(x)	(y)
	100110**4-PLE	W24 @ 76 lb/ft(pi.)	9"	22.9"
	10080**3-PLE	W24 @ 84 "	9"	22.9"
	8085**3-PLE	W24 @ 76 "	9"	24.1"

Cross Members / Poutres transversales:

	Lb/ft / lb/pi	(x)	(y)
	10 ft. model/modèle W6 @ 25	6.4"	6"
	12 ft. model/modèle W8 @ 40	8.1"	8.25"
	14 ft. model/modèle W10 @ 39	8"	10"

SUPPLEMENTARY INFORMATION / RENSEIGNEMENTS SUPPLEMENTAIRES:
 Typical Cross-Section / Transverse Type



Michel Maranda

Michel Maranda

Date

OCT - 5 1992

Acting Manager
 Mass Metrology Laboratory

Gérant intérimaire
 Laboratoire des masses