



Consumer and
Corporate Affairs Canada

Consommation
et Corporations Canada

Legal Metrology

Métrieologie légale

APPROVAL No. - N° D'APPROBATION

S.WA-4413

SEP 22 1989

NOTICE OF APPROVAL

Issued by statutory authority of the Minister of Consumer and Corporate Affairs Canada for (category of device):

Electronic Tank or Hopper Scale

APPLICANT / REQUÉRANT:

Prairie Systems & Equipment Ltd.
211B - 47th Street East
Saskatoon, Saskatchewan
S7K 5H1

MODEL(S) / MODÈLE(S):

PS-**-30
PS-**-35
PS-**-65

** = GH OR/ou LH

NOTE: This approval applies only to devices, the design, composition, construction and performance of which are, in every material respect, identical to that described in the material submitted, and that are typified by samples submitted by the applicant for evaluation for approval in accordance with sections 14 and 15 of the Weights and Measures Regulations. The following is a summary of principal features only.

AVIS D'APPROBATION

Émis en vertu du pouvoir statutaire du Ministre de Consommation et Corporations Canada, pour (catégorie d'appareil):

Bascule électronique à trémie ou à cuve

MANUFACTURER / FABRICANT:

Prairie Systems & Equipment Ltd.
Saskatoon, Saskatchewan

RATING / CLASSEMENT:

30 000 kg
35 000 kg
36 000 kg

Or avoirdupois equivalent / Ou l'équivalent en avoirdupois

REMARQUE: Cette approbation ne vise que les appareils dont la conception, la composition, la construction et le rendement sont identiques, en tout point, à ceux qui sont décrits dans la documentation reçue et pour lesquels des échantillons représentatifs ont été fournis par le requérant aux fins d'évaluation, conformément aux articles 14 et 15 du Règlement sur les poids et mesures. Ce qui suit est une brève description de leurs principales caractéristiques.

SUMMARY DESCRIPTION:

This device is an electronic tank or hopper scale that when interfaced to an approved and compatible digital weight indicator becomes an electronic weighing system for liquids or free flowing granular materials.

The tank or hopper is mounted on a metal framework of square tubing. The framework legs are positioned on load cell assemblies which utilize double ended center loaded cells. Three (3) or four (4) load cell assemblies may be used.

A fiberglass tank is used for liquid materials; mild steel or galvanized aluminium is used for granular hoppers.

Model Number Coding -
PS - Prairie Systems
GH - Granular Hopper

LH - Liquid Hopper
Numerals - Capacity kg

This approval limits model PS-GH-65 to one (1) installation at ESSO Petroleum Canada, Melville, Saskatchewan.

The devices herein listed were previously listed on Notice of Temporary Approval S.WA-T288.

DESCRIPTION SOMMAIRE:

Il s'agit d'une bascule électronique à trémie ou à cuve qui, une fois reliée à un indicateur pondéral numérique, approuvé et compatible, forme un ensemble de pesage électronique pour les liquides ou les substances granuleuses à écoulement libre.

L'appareil est montée sur une structure métallique réalisée en tubulure de section carrée. Les pieds de la structure reposent sur des ensembles à cellules de pesage à deux extrémités, chargées au centre. La bascule peut supporter trois (3) ou quatre (4) cellules de pesage.

Pour la mesure des liquides, on emploie une cuve en fibre de verre; pour les substances granuleuses, une cuve d'acier doux ou d'aluminium galvanisé est utilisée.

Code du numéro de modèle -
PS - Prairie Systems
GH - Granular Hopper (cuve pour substances granuleuses)
LH - Liquid Hopper (cuve pour liquides)
Les chiffres - capacité kg

La présente approbation restreint le modèle PS-GH-65 à une (1) installation à ESSO Petroleum Canada, Melville, Saskatchewan.

Les appareils énumérés dans le présent avis figuraient préalablement sur l'avis d'approbation temporaire S.WA-T288.

APPROVAL:

The design, composition, construction and performance of the device type(s) identified herein have been evaluated in accordance with regulations and specifications established under the Weights and Measures Act. Approval is hereby granted accordingly pursuant to subsection 3(1) of the said Act.

The marking, installation, use and manner of use in trade of devices are subject to inspection in accordance with regulations and specifications established under the Weights and Measures Act. Requirements relating to marking are set forth in sections 18 to 26 of the Weights and Measures Regulations. Installation and use requirements are set forth in Part V and in specifications established pursuant to section 27 of the said Regulations. A verification of conformity is required in addition to this approval. Inquiries regarding inspection and verification should be addressed to the local inspection office of Consumer and Corporate Affairs Canada.



W.R. Virtue

Chief,
Legal Metrology Laboratories

APPROBATION:

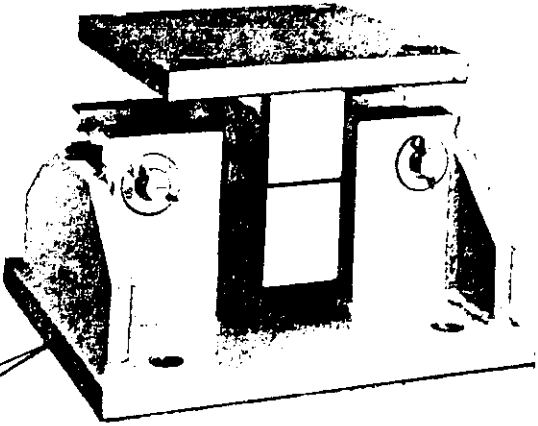
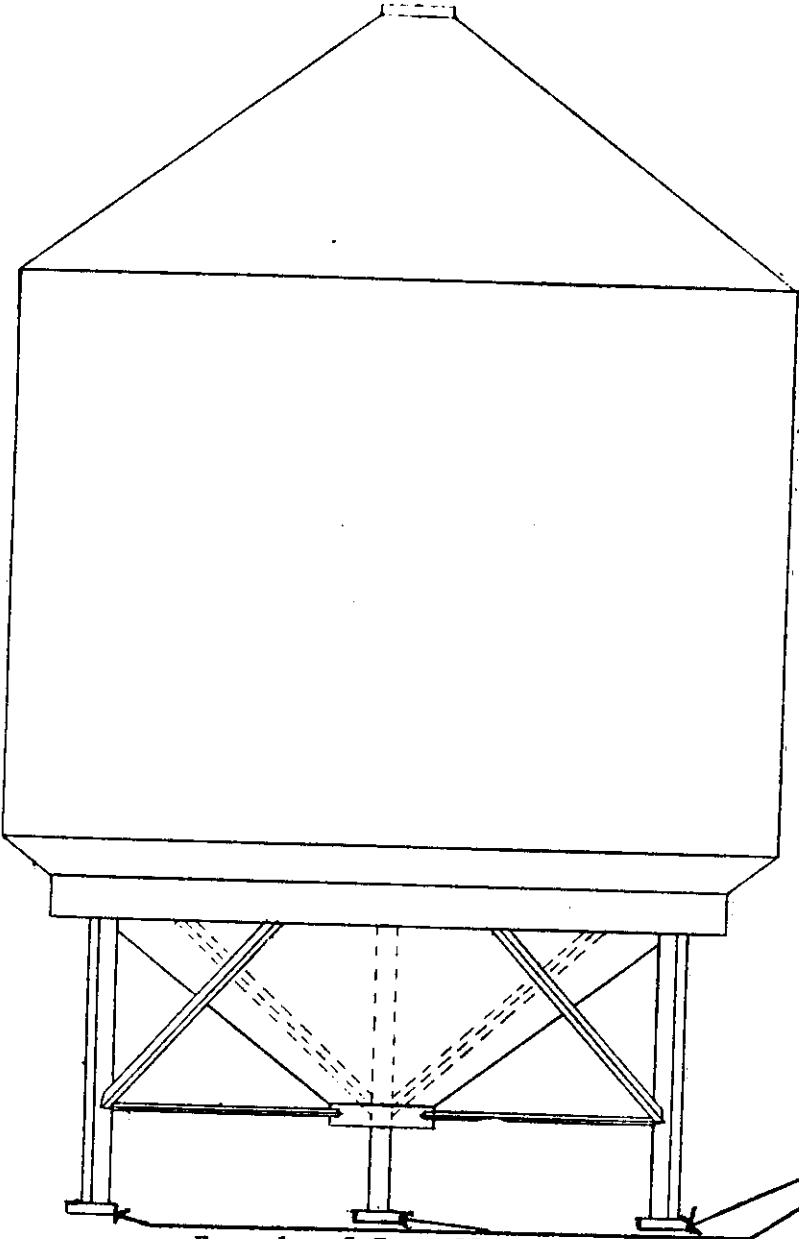
La conception, la composition, la construction et le rendement du (des) type(s) d'appareils identifié(s) ci-dessus, ayant fait l'objet d'une évaluation conformément au Règlement et aux prescriptions établis sous la Loi sur les poids et mesures, la présente approbation est accordée en application du paragraphe 3(1) de ladite Loi.

Le marquage, l'installation et l'utilisation des appareils sont soumis à l'inspection conformément au Règlement et aux prescriptions établis sous la Loi sur les poids et mesures. Les exigences de marquage sont définies dans les articles 18 à 26 du Règlement sur les poids et mesures. Les exigences d'installation et d'utilisation sont définies dans la partie V et dans les prescriptions établies en vertu de l'article 27 dudit règlement. Une vérification de conformité est requise. Toute question sur l'inspection et la vérification de conformité doit être adressée au bureau local de Consommation et Corporations Canada.

SEP 22 1989

Date

Chef,
Laboratoires de la Métrologie légale



Example of Installation