



Consumer and  
Corporate Affairs Canada

Consommation  
et Corporations Canada

Legal Metrology

Métrieologie légale

APPROVAL No. -- N<sup>o</sup> D'APPROBATION  
S.WA-4394T Rev. 2

SEP 20 1991

NOTICE OF CONDITIONAL APPROVAL

Issued by statutory authority of the Minister  
of Consumer and Corporate Affairs Canada  
for (category of device):

Electronic Low Profile Vehicle Scale

APPLICANT / REQUÉRANT:

Toledo Scale Canada Ltd.  
735 Toledo Court, P.O. Box 5088  
Burlington, Ontario  
L7R 3Y8

MODEL(S) / MODÈLE(S):

SERIES/Série 7565

AVIS D'APPROBATION CONDITIONNELLE

Émis en vertu du pouvoir statutaire du  
Ministre de Consommation et Corporations  
Canada, pour (catégorie d'appareil):

Pont-basculer routier électronique surbaissé

MANUFACTURER / FABRICANT:

Toledo Scale Canada Ltd.  
Burlington, Ontario

RATING / CLASSEMENT:

See "Summary Description" / Voir  
"Description Sommaire"

NOTE: This approval applies only to  
devices, the design, composition,  
construction and performance of which are,  
in every material respect, identical to that  
described in the material submitted, and  
that are typified by samples submitted by  
the applicant for evaluation for approval in  
accordance with sections 14 and 15 of the  
Weights and Measures Regulations. The  
following is a summary of principal features  
only.

REMARQUE: Cette approbation ne vise que  
les appareils dont la conception, la  
composition, la construction et le  
rendement sont identiques, en tout point, à  
ceux qui sont décrits dans la documentation  
reçue et pour lesquels des échantillons  
représentatifs ont été fournis par le  
requérant aux fins d'évaluation,  
conformément aux articles 14 et 15 du  
Règlement sur les poids et mesures. Ce qui  
suit est une brève description de leurs  
principales caractéristiques.

Canada

## SUMMARY DESCRIPTION:

This device is an electronic truck scale that is fitted with "Pin" digital load cells and must be interfaced to an approved and compatible digital weight indicator to form a weighing system.

The "Pin" digital load cell is a strain gauge force transducer arranged as a column compression type fitted with its own electronics (includes the A to D converter) and has a full scale output of 100 000 counts. An ASCII output is provided for communication with the indicator.

Modular scales employ 100 000 lb load cells; multi-deck scales use 50 000 lb load cells.

The weighbridge is assembled from standard modules, each having a nominal length of 10'(3 m), 13' (4m), 15' to 17.5'(5 m), or 26'(8 m), and a width of 10' to 14'. These modules can be arranged to provide a scale ranging from 10' in length where one module is used, to a scale 110' in length using seven modules.

The modules used to assemble a weighbridge are fabricated as a welded grid using wide flange beams or "C" channels and steel plate. Load cells are mounted under the structure and excessive movement is restricted by bumper bolts. Modules are joined together using tie rods.

## Model Number Coding:

7565 indicates scale series

Next two letters indicate type of deck;

CD = concrete deck  
SD = steel deck

Next two or three digits indicate scale length in feet or metres.

Last two digits indicate scale width (10 to 14 feet).

## DESCRIPTION SOMMAIRE:

Il s'agit d'un pont-bascule routier électronique équipé de cellules de pesage numériques de type "Pin" qui doit être relié à un indicateur pondéral à affichage numérique approuvé et compatible pour former un ensemble de pesage.

La cellule de pesage numérique de type "Pin" est un dynamomètre à jauge de contrainte ayant la configuration d'une colonne de compression qui est munie de ses propres circuits électroniques (y compris le convertisseur analogique numérique) et qui présente une sortie de 100 000 comptes correspondant à toute l'étendue de mesure. Une sortie ASCII est prévue afin d'assurer la communication avec l'indicateur.

Les ponts-basculés modulaires utilisent des cellules de pesage de 100 000 lb, alors que les ponts-basculés à tabliers multiples utilisent des cellules de pesage de 50 000 lb.

Le châssis récepteur est constitué de modules standards, ayant chacun une longueur nominale de 10'(3 m), 13' (4 m), 15' à 17.5'(5 m), ou 26'(8 m), et une largeur de 10 à 14 pieds. Ces modules peuvent être agencés pour obtenir un pont-bascule d'une longueur variant entre 10 pi. (un module) et 110 pi (sept modules).

Les modules utilisés pour assembler un tablier de pesage sont fabriqués d'un armature de grillage soudé utilisant des poutres à ailes larges ou des profilés en "C" et des plaques d'acier. Les cellules de pesage sont installées sous la structure et les mouvements excessifs sont restreint par des butées d'arrêt. Des tiges filetées retiennent les modules ensemble.

## Code du numéro de modèle:

7565 indique la série du pont-bascule

Deux lettres suivantes indiquent le type de tablier;

CD = Tablier en béton  
SD = Tablier en acier

Deux ou trois chiffres suivants indiquent la longueur du pont-bascule en pieds ou en mètres.

Deux derniers chiffres indiquent la largeur du pont-bascule (10 à 14 pieds).

SUMMARY DESCRIPTION: Cont'd

DESCRIPTION SOMMAIRE: Suite

Multi-Deck Scales

Ponts-bascules à tabliers multiples

- 1) The suffix MD is added at the end of the model number to indicate "Multi-Deck".
- 2) Modular scales incorporate bumpers at the ends of the decks; bumpers are fixed to the load cell base plates in multi-deck scales.
- 3) Capacities for multi-deck scales are 50 000 kg/110 000 lb for the 10'(3 m) deck and 60 000 kg/130 000 lb for all other decks.

- 1) Le suffixe "MD" est ajouté à la fin du numéro de modèle pour indiquer qu'il s'agit d'un pont-basculé à tabliers multiples.
- 2) Des butées sont installées aux extrémités des ponts-basculés modulaires et sont fixées aux plaques d'appui des cellules de pesage des ponts-basculés à tabliers multiples.
- 3) Les ponts-basculés à tabliers multiples de 10' (3 m) et ceux d'autres modèles présentent respectivement des capacités de 50 000 kg/110 000 lb et de 60 000 kg/130 000 lb.

CAPACITIES - MODULAR SCALES  
Capacités - Pont-basculés modulaires

<u>PLATFORM LENGTH (NOMINAL)</u> <u>Dimensions du tablier (nominal)</u>	<u>CAPACITY</u> <u>Capacité</u>	<u>N° OF MODULES</u> <u>N° de modules</u>
10'	50 000 kg / 110 000 lb	1
15' TO/à 17.5'	60 000 kg / 130 000 lb	1
26' TO/à 35'	60 000 kg / 130 000 lb	2
40'	100 000 kg / 200 000 lb	3
45' TO/à 52.5'	60 000 kg / 130 000 lb	3
60' TO/à 70'	100 000 kg / 220 000 lb	4
80' TO/à 85'	100 000 kg / 220 000 lb	5
90' TO/à 100'	100 000 kg / 220 000 lb	6
110'	100 000 kg / 220 000 lb	7

APPROVAL:

APPROBATION:

The design, composition, construction and performance of the device type(s) identified herein have been evaluated in accordance with regulations and specifications established under the Weights and Measures Act. Approval is hereby granted accordingly pursuant to subsection 3(2) of the said Act.

La conception, la composition, la construction et le rendement du (des) type(s) d'appareils identifié(s) ci-dessus, ayant fait l'objet d'une évaluation conformément au Règlement et aux prescriptions établis sous la Loi sur les poids et mesures, la présente approbation est accordée en application du paragraphe 3(2) de ladite Loi.

The marking, installation, use and manner of use in trade of devices are subject to inspection in accordance with regulations and specifications established under the Weights and Measures Act. Requirements relating to marking are set forth in sections 18 to 26 of the Weights and Measures Regulations. Installation and use requirements are set forth in Part V and in specifications established pursuant to section 27 of the said Regulations. A verification of conformity is required in addition to this approval. Inquiries regarding inspection and verification should be addressed to the local inspection office of Consumer and Corporate Affairs Canada.

**TERM AND CONDITIONS:**

All devices installed under authority of this approval shall be modified as may be necessary to meet applicable regulations and specifications.

Prior to selling any device of the type(s) identified herein, the seller shall make known to the buyer in writing the following information:

- (1) that final approval is contingent on the results of inspections carried out on devices in service being satisfactory, and
- (2) that any non-compliance with regulations and specifications that govern approval will be corrected by the applicant.

The manager of the Mass Metrology Laboratory of the Department of Consumer and Corporate Affairs at Ottawa shall be notified in writing prior to installation of each device sold, leased or otherwise disposed of for use in trade and the total number of devices installed shall not exceed ten.

Unless its extension is authorized in writing by the undersigned, this approval shall expire September 11, 1992.



W.R. Virtue  
Chief,  
Legal Metrology Laboratories

Le marquage, l'installation et l'utilisation des appareils sont soumis à l'inspection conformément au Règlement et aux prescriptions établis sous la Loi sur les poids et mesures. Les exigences de marquage sont définies dans les articles 18 à 26 du Règlement sur les poids et mesures. Les exigences d'installation et d'utilisation sont définies dans la partie V et dans les prescriptions établies en vertu de l'article 27 dudit règlement. Une vérification de conformité est requise. Toute question sur l'inspection et la vérification de conformité doit être adressée au bureau local de Consommation et Corporations Canada.

**TERMES ET CONDITIONS:**

Tout appareil installé en vertu de cette approbation doit être modifié comme il se doit afin de satisfaire à toutes les exigences pertinentes.

Avant de vendre tout appareil du (des) type(s) identifié(s) ci-dessus, le vendeur doit fournir à l'acheteur par écrit les renseignements suivants:

- (1) que l'approbation finale ne sera accordée que sous réserve de résultats satisfaisants obtenus lors d'inspections en service, et
- (2) que toute dérogation au Règlement et aux prescriptions régissant l'approbation devra être corrigée par le requérant.

Le gérant du Laboratoire des masses, Consommation et Corporations Canada, à Ottawa, doit être notifié, par écrit, à l'avance de l'installation de chaque appareil vendu, loué ou cédé de quelques autres façons pour utilisation dans le commerce, et le nombre total des installations ne doit pas dépasser dix.

La présente approbation expire le 11 septembre 1992 à moins que la prolongation soit autorisée par écrit par le soussigné.

SEP 20 1991

Date  
Chef,  
Laboratoires de la Métrologie légale



Consumer and  
Corporate Affairs Canada

Consommation  
et Corporations Canada

Legal Metrology

Métriologie légale

APPROVAL No. - N° D'APPROBATION  
S.WA-4394T Rev. 2

SEP 19 1991

NOTICE OF CONDITIONAL APPROVAL  
TECHNICAL SUPPLEMENT

AVIS D'APPROBATION CONDITIONNELLE  
SUPPLEMENT TECHNIQUE

PROTECTED -- LAW ENFORCEMENT

PROTÉGÉ -- RESPECT DES LOIS

DEVICE MODELS / MODÈLES D'APPAREILS:

Model Number Coding / Code des numéros de modèle

7565 = scale series / série du pont-basculé  
Next two letters = indicate type of deck /  
Deux lettres suivantes = indiquent le type de  
tablier

CD = concrete / béton

SD = steel / acier

Next two or three digits = indicate scale length in  
feet / Deux ou trois chiffres suivants = indiquent  
la longueur du pont-basculé en pieds

Last two digits = indicate scale width (10 to 14 feet)  
/ Deux derniers chiffres - indiquent la largeur du  
pont-basculé (10 à 14 pieds).

Cap. / Cap.

Load Cells

Cel. de pes.

MODULAR SCALE / Pont  
Basculé modulaire  
100 000 lb.

MULTI-DECK SCALE /  
Pont-basculé multi-  
élément  
50 000 lb

LOAD RECEIVING ELEMENT / ÉLÉMENT RECEPTEUR DE CHARGE:  
Steel / Acier

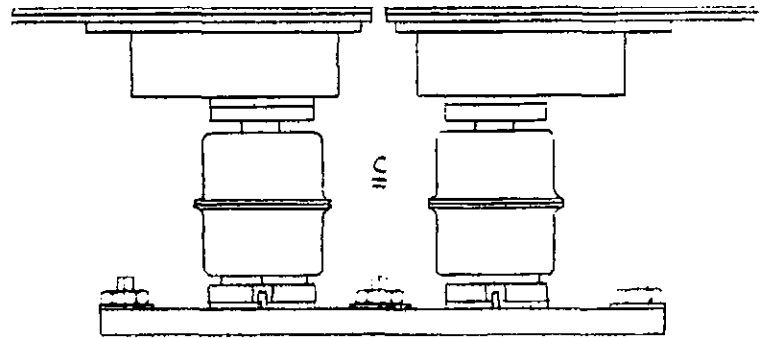
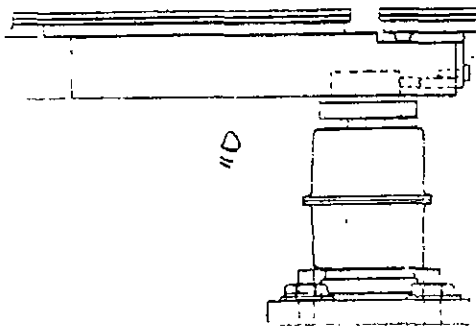
LOAD TRANSMITTING ELEMENT / ÉLÉMENT DE PESAGE DE TRANSMISSION:  
Load Cells / Cellules de pesage

RESTRAINING SYSTEM / SYSTÈME DE RETENU:  
Longitudinal Bumper Bolts / Butées d'arrêt longitudinales  
Transverse Bumper Bolts / Butées d'arrêt transversales

LOAD CELL TYPE / TYPE DE CELLULE DE PESAGE:  
Compression Cylinder / Cylindre à compression

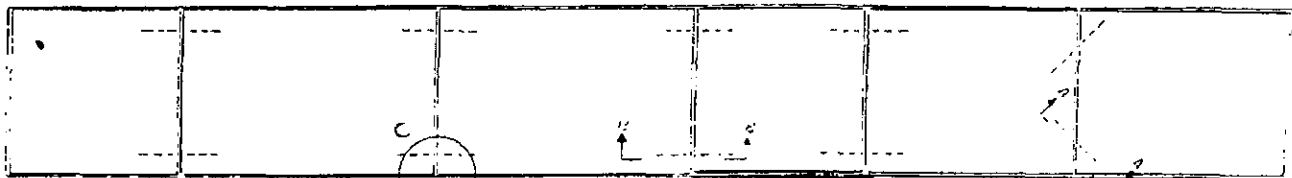
Canada

LOAD CELL MOUNTING / MONTAGE DE CELLULE DE PESAGE:

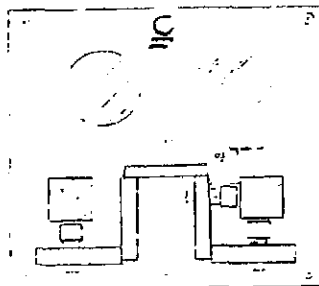
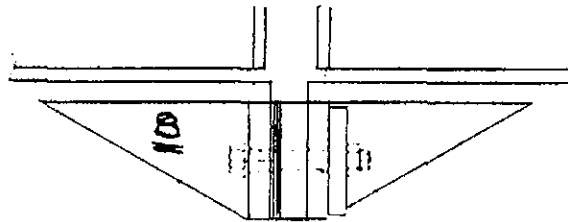
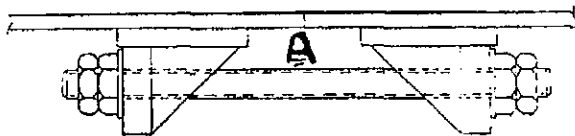


Module with more than 2 sections  
Module avec plus que 2 sections

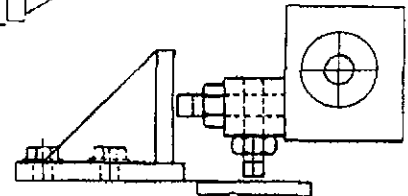
"MULTI-DECK" only/seulement



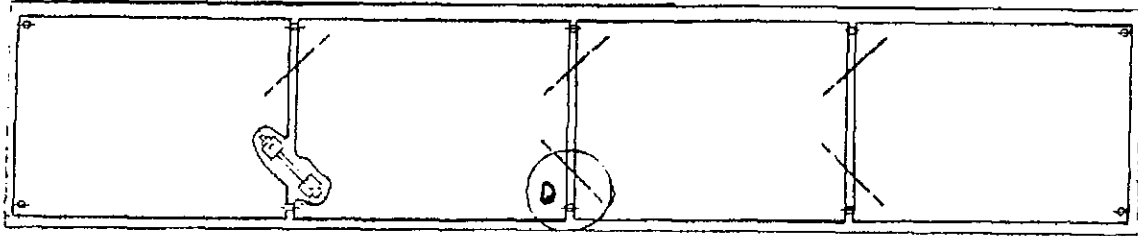
"MULTI-DECK" SCALE/Pont-bascule "Multi-éléments"



LOAD CELL MOUNTS/  
Montage des cellules  
de pesage



BUMPER BOLTS/  
Butées d'arrêt



"MODULAR" SCALE/Pont-bascule "modulaire"

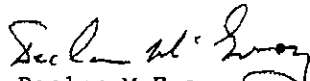
**WEIGHBRIDGE CONSTRUCTION / CONSTRUCTION DE CHÂSSIS RÉCEPTEUR:**

Welded Grid Frame / Armature en grillage soudé

**Main Beams / Poutres maitresses:**

All modules have 10 main longitudinal beams (WF 10 @ 12 or 10" C-Channel) with a bottom skin of 7GA Steel and a deck of treadplate. Horizontal rigidity is provided by 7GA shear plates welded between the beams./

Tous les modules ont 10 poutres principales longitudinales (WF 10 @ 12 ou des profilés en C de 10") avec une membrane d'acier de calibre 7 sous la structure et un recouvrement fait de plaque d'acier quadrillé. La rigidité horizontale est accomplie par des plaques d'acier de calibre 7 soude entre les poutres.

  
Declan McEvoy

Date

SEP 19 1991

Manager,  
Mass Metrology Laboratory

Gérant,  
Laboratoire des masses