



Consumer and
Corporate Affairs Canada

Legal Metrology

Consommation
et Corporations Canada

Méetrologie légale

APPROVAL No. - N° D'APPROBATION

S.WA-4380

NOTICE OF APPROVAL

Issued by statutory authority of the Minister of Consumer and Corporate Affairs Canada for (category of device):

Electronic Low Profile Platform Scale

APPLICANT / REQUÉRANT:

Toledo Scale Canada Ltd.
5220 Creekbank Road
Mississauga, Ontario
L4W 1X1

MODEL(S) / MODÈLE(S):

2885

AVIS D'APPROBATION

Émis en vertu du pouvoir statutaire du Ministre de Consommation et Corporations Canada, pour (catégorie d'appareil):

Bascule électronique à tabier surbaissée

MANUFACTURER / FABRICANT:

Toledo Scale Canada Ltd.
Mississauga, Ontario

RATING / CLASSEMENT:

600 kg OR/ou 1000 lb.

NOTE: This approval applies only to devices, the design, composition, construction and performance of which are, in every material respect, identical to that described in the material submitted, and that are typified by samples submitted by the applicant for evaluation for approval in accordance with sections 14 and 15 of the Weights and Measures Regulations. The following is a summary of principal features only.

REMARQUE: Cette approbation ne vise que les appareils dont la conception, la composition, la construction et le rendement sont identiques, en tout point, à ceux qui sont décrits dans la documentation reçue et pour lesquels des échantillons représentatifs ont été fournis par le requérant aux fins d'évaluation, conformément aux articles 14 et 15 du Règlement sur les poids et mesures. Ce qui suit est une brève description de leurs principales caractéristiques.

SUMMARY DESCRIPTION:

The approved device is an electronic low profile platform scale that when interfaced to an approved and compatible weight indicator forms a weighing system.

The weighbridge platform consists of a steel deck with raised sides. Underneath, there is a junction box and four 500 lb. single ended bending beam load cells, one at each corner. The platform is of sandwich construction with fabricated steel channels welded between a checkered steel deck and bottom plate.

Two alignment cups are mounted on the base frame. They receive the long load cell mounting bolt head. These are fitted to two load cells only and are diagonally opposed.

The frame comes in two versions: "Fixed" and "Portable". The "Fixed" frame is fabricated with two angle irons (1" X 1" X 3/16") welded to two plates (4" X 10GA) to form a rectangular shape.

The "Portable" version has a frame made from four fabricated channels welded together to form a rectangular shape. A cross member channel is used at the center. Two alignment cups are used as described in the "Fixed" frame. There are two wheels on the side opposite the handle. Four adjustable lockable feet and a level indicator are part of the "Portable" version.

DESCRIPTION SOMMAIRE:

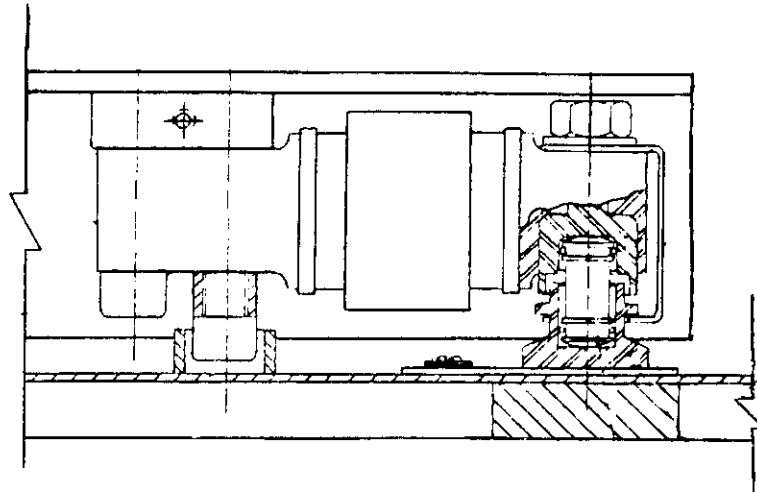
Il s'agit d'une bascule électronique à tablier surbaissée qui, une fois reliée à un indicateur pondéral approuvé et compatible, forme un ensemble de pesage.

Le châssis récepteur consiste en un tablier en acier comportant des ridelles remontées. Sous le tablier se trouvent une boîte de jonction et quatre cellules de pesage de flexion de 500 lb à simple extrémité installées dans chacun des coins de l'appareil. Le châssis récepteur est de type sandwich et présente des profilés en U en acier marchand soudés entre un tablier en tôle quadrillée et une plaque inférieure.

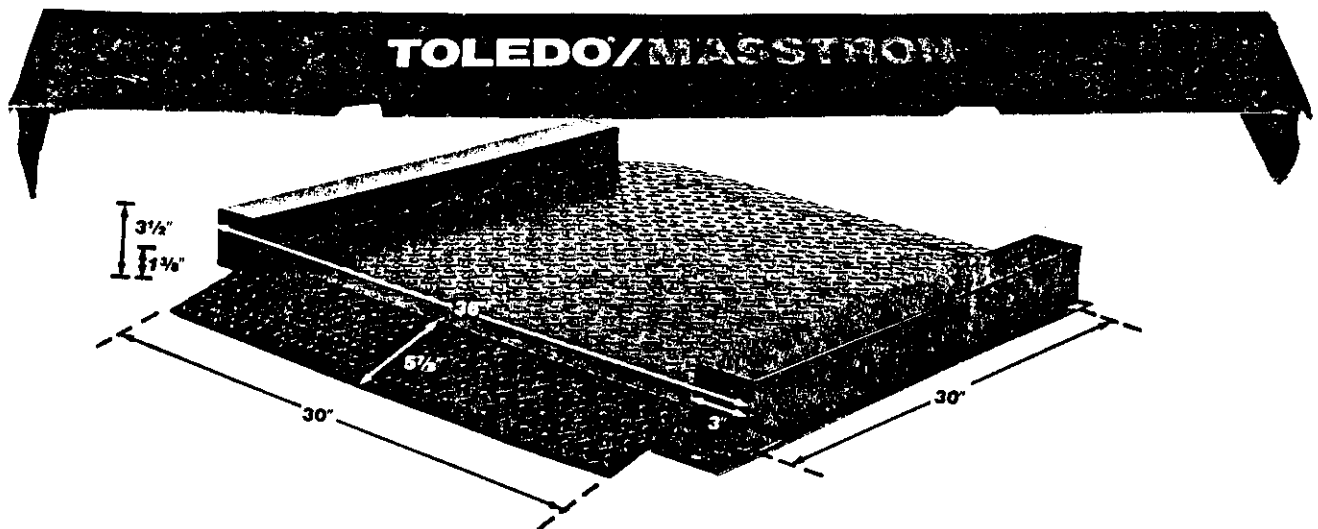
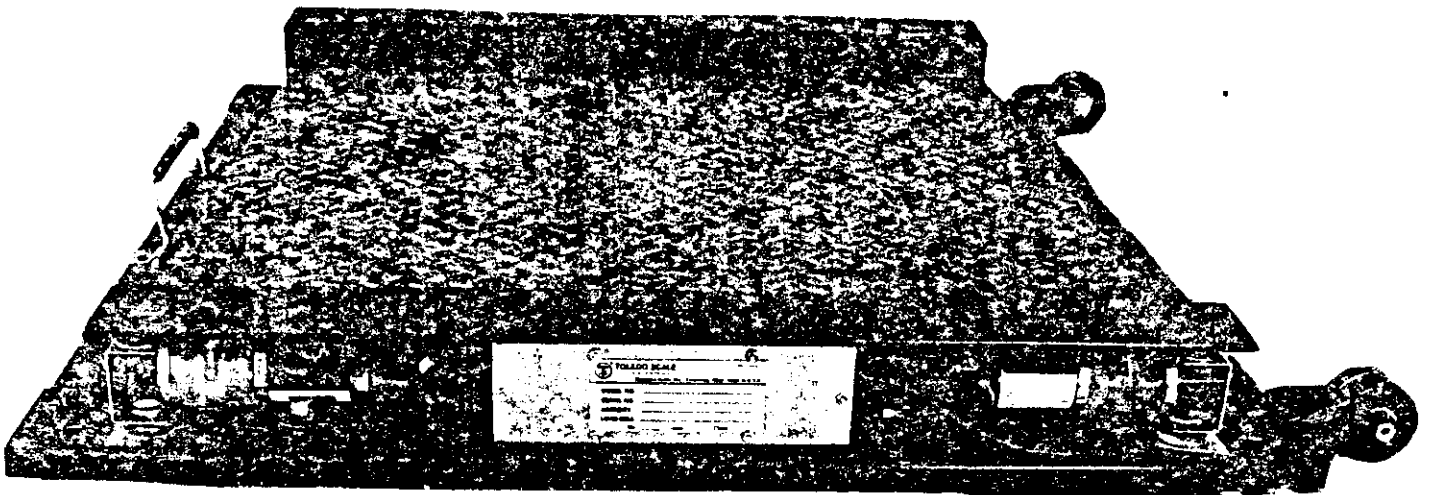
Deux coupelles d'alignement sont installées sur le socle de manière diagonalement opposée et sont reliées à deux cellules de pesage seulement. Elles sont destinées à recevoir la tête du long boulon des cellules de pesage.

Deux modèles de bâti sont offerts soit le modèle "fixe" et le modèle "portatif". Le bâti fixe est constitué de deux cornières (1"x1"x3/16") soudées à deux plaques (4"x10(calibre)) de manière à présenter une forme rectangulaire.

Le bâti portatif est constitué de quatre profilés en U en acier marchand soudés ensemble de façon à former un rectangle. Une traverse est installée au centre. Deux coupelles d'alignement sont utilisées de la manière décrite pour le bâti fixe. Deux roues sont montées sur le côté opposé à la poignée. Le bâti portatif comporte quatre pieds réglables et verrouillables ainsi qu'un indicateur de niveau.



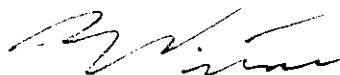
LOAD CELL MOUNTING/MONTAGE DES CELLULES DE PESAGE



APPROVAL:

The design, composition, construction and performance of the device type(s) identified herein have been evaluated in accordance with regulations and specifications established under the Weights and Measures Act. Approval is hereby granted accordingly pursuant to subsection 3(1) of the said Act.

The marking, installation, use and manner of use in trade of devices are subject to inspection in accordance with regulations and specifications established under the Weights and Measures Act. Requirements relating to marking are set forth in sections 18 to 26 of the Weights and Measures Regulations. Installation and use requirements are set forth in Part V and in specifications established pursuant to section 27 of the said Regulations. A verification of conformity is required in addition to this approval. Inquiries regarding inspection and verification should be addressed to the local inspection office of Consumer and Corporate Affairs Canada.



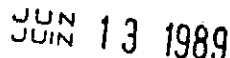
W.R. Virtue

Chief
Legal Metrology Laboratories

APPROBATION:

La conception, la composition, la construction et le rendement du (des) type(s) d'appareils identifiés(s) ci-dessus, ayant fait l'objet d'une évaluation conformément au Règlement et aux prescriptions établis sous la Loi sur les poids et mesures, la présente approbation est accordée en application du paragraphe 3(1) de ladite Loi.

Le marquage, l'installation et l'utilisation des appareils sont soumis à l'inspection conformément au Règlement et aux prescriptions établis sous la Loi sur les poids et mesures. Les exigences de marquage sont définies dans les articles 18 à 26 du Règlement sur les poids et mesures. Les exigences d'installation et d'utilisation sont définies dans la partie V et dans les prescriptions établies en vertu de l'article 27 dudit règlement. Une vérification de conformité est requise. Toute question sur l'inspection et la vérification de conformité doit être adressée au bureau local de Consommation et Corporations Canada.



Date

Chef,
Laboratoires de la Métrologie légale