



Consumer and
Corporate Affairs Canada

Legal Metrology

Consommation
et Corporations Canada

Métrieologie légeale

APPROVAL No. - N° D'APPROBATION

S.WA-4373

MAY 15 1989

NOTICE OF APPROVAL

Issued by statutory authority of the Minister of Consumer and Corporate Affairs Canada for (category of device):

Electronic Platform Scale

APPLICANT / REQUÉRANT:

Pacific Industrial Scale Co. Ltd.
9111 River Drive
Richmond, British Columbia
V6X 1Z1

MODEL(S) / MODÈLE(S):

B.W.C. 68-300

NOTE: This approval applies only to devices, the design, composition, construction and performance of which are, in every material respect, identical to that described in the material submitted, and that are typified by samples submitted by the applicant for evaluation for approval in accordance with sections 14 and 15 of the Weights and Measures Regulations. The following is a summary of principal features only.

AVIS D'APPROBATION

Émis en vertu du pouvoir statutaire du Ministre de Consommation et Corporations Canada, pour (catégorie d'appareil):

Bascule électronique à tablier

MANUFACTURER / FABRICANT:

Pacific Industrial Scale Co. Ltd.
Richmond, British Columbia

RATING / CLASSEMENT:

300 lbs

Or metric equivalent / Ou l'équivalent métrique

REMARQUE: Cette approbation ne vise que les appareils dont la conception, la composition, la construction et le rendement sont identiques, en tout point, à ceux qui sont décrits dans la documentation reçue et pour lesquels des échantillons représentatifs ont été fournis par le requérant aux fins d'évaluation, conformément aux articles 14 et 15 du Règlement sur les poids et mesures. Ce qui suit est une brève description de leurs principales caractéristiques.

SUMMARY DESCRIPTION:

The approved device is an electronic platform scale designed for use with an approved and compatible electronic weigh indicator to form a weighing system.

The base frame (24"x70") is fabricated with 2"x2"x¼" angle iron with two 1½"x¼" flat bars as cross members. Four 1000 lb single ended shear beam load cells with link suspension are bolted to steel blocks welded to the frame.

The weighbridge is constructed from formed "C" channels and flat bars suspended by links at each load cell. A 20"x68" conveyor bed sits on the formed channels.

The item to be weighed must be stationary prior to determining the weight.

B.W.C. 68-300 model stand for "Baggage Weighing Conveyor 68 inches long with a weighing capacity of 300 lbs.

APPROVAL:

The design, composition, construction and performance of the device type(s) identified herein have been evaluated in accordance with regulations and specifications established under the Weights and Measures Act. Approval is hereby granted accordingly pursuant to subsection 3(1) of the said Act.

DESCRIPTION SOMMAIRE:

Il s'agit d'une bascule électronique à tablier destinées à être utilisée avec un indicateur pondéral électronique compatible et approuvé afin de former un ensemble de pesage.

Le châssis (24po x 70po) est constitué de cornières de 2po x 2po x ¼po et de deux barres plates de 1½po x ¼po servant de traverses. Quatre cellules de pesage de cisaillement à extrémité simple ayant une capacité de 1000 lb et munies d'un dispositif de suspension sont boulonnées aux blocs d'acier soudés au socle.

L'élément récepteur de charge est construit à l'aide de profilés en C et de barres plates suspendues par des anneaux à chaque cellule de pesage. Une table de transporteur de 20po x 68po repose sur les profilés.

L'article à peser doit être stationnaire avant de pouvoir déterminer le poids.

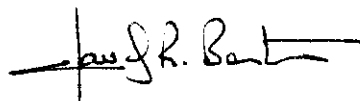
Le modèle B.W.C. 68-300 signifie une bascule transporteuse de bagages ayant 68po de longueur et une capacité de 300 lb.

APPROBATION:

La conception, la composition, la construction et le rendement du (des) type(s) d'appareils identifié(s) ci-dessus, ayant fait l'objet d'une évaluation conformément au Règlement et aux prescriptions établis sous la Loi sur les poids et mesures, la présente approbation est accordée en application du paragraphe 3(1) de ladite Loi.

The marking, installation, use and manner of use in trade of devices are subject to inspection in accordance with regulations and specifications established under the Weights and Measures Act. Requirements relating to marking are set forth in sections 18 to 26 of the Weights and Measures Regulations. Installation and use requirements are set forth in Part V and in specifications established pursuant to section 27 of the said Regulations. A verification of conformity is required in addition to this approval. Inquiries regarding inspection and verification should be addressed to the local inspection office of Consumer and Corporate Affairs Canada.

Le marquage, l'installation et l'utilisation des appareils sont soumis à l'inspection conformément au Règlement et aux prescriptions établis sous la Loi sur les poids et mesures. Les exigences de marquage sont définies dans les articles 18 à 26 du Règlement sur les poids et mesures. Les exigences d'installation et d'utilisation sont définies dans la partie V et dans les prescriptions établies en vertu de l'article 27 dudit règlement. Une vérification de conformité est requise. Toute question sur l'inspection et la vérification de conformité doit être adressée au bureau local de Consommation et Corporations Canada.

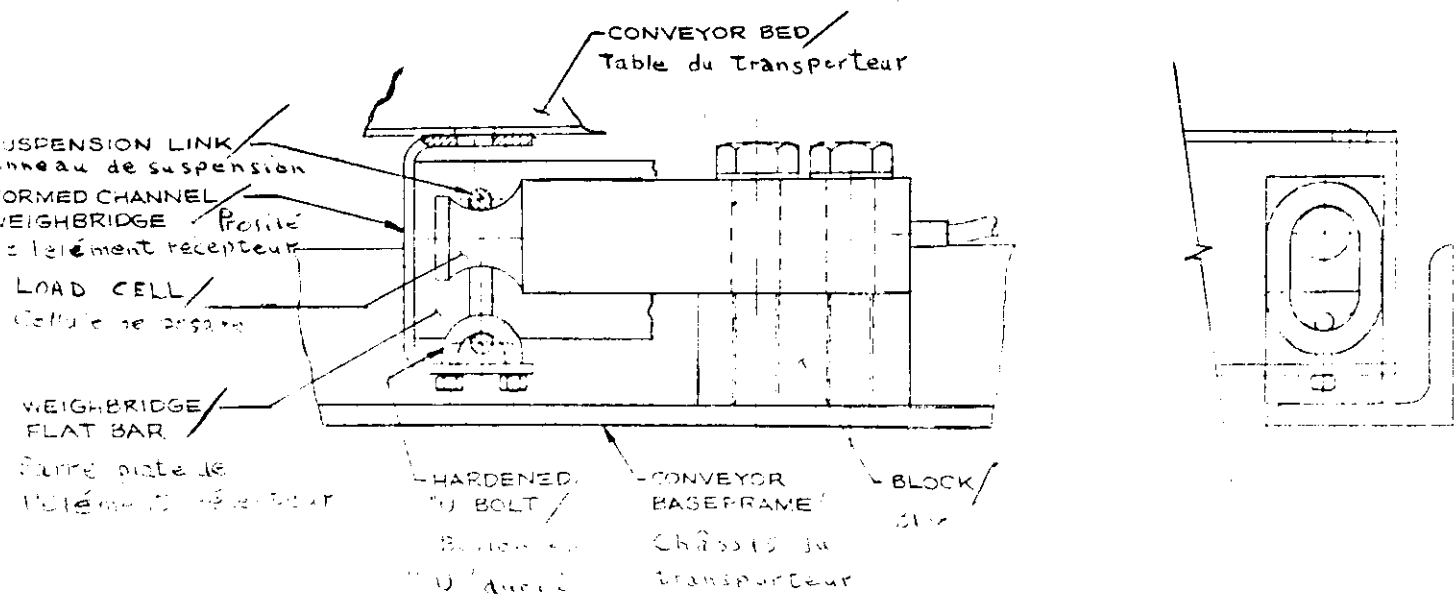
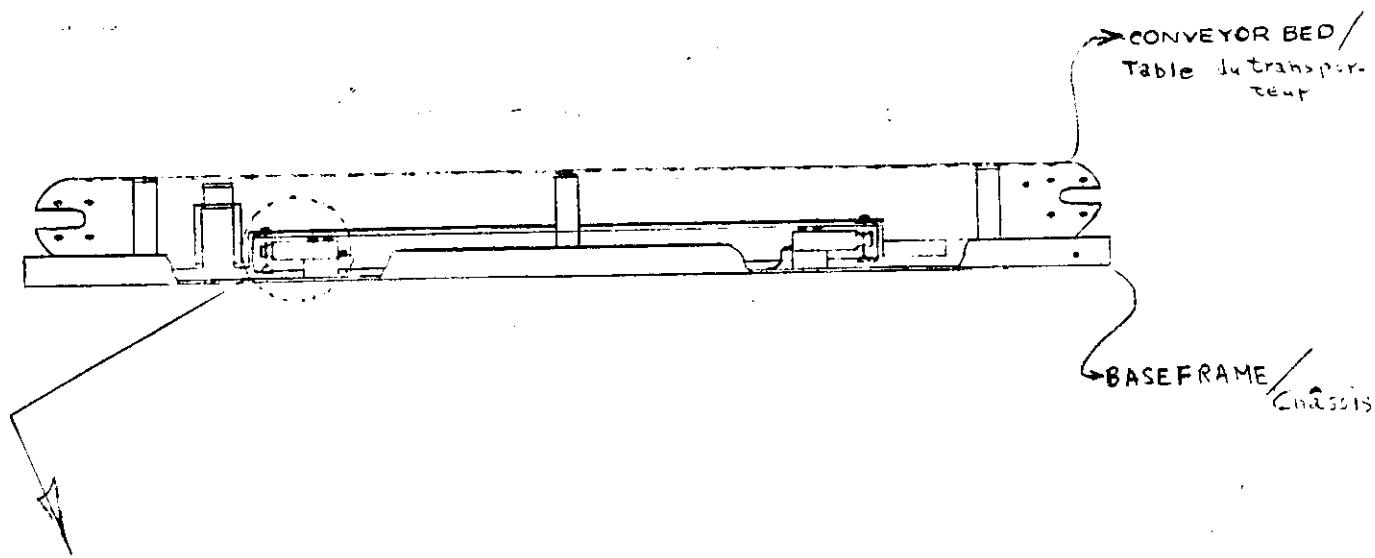


W.R. Virtue

Chief,
Legal Metrology Laboratories

Date MAY 15 1989

Chef,
Laboratoires de la Métrologie légale



LOAD CELL MOUNT / Montage de la cellule de pesage