



Consumer and
Corporate Affairs Canada

Consommation
et Corporations Canada

Legal Metrology

Métrieologie légale

APPROVAL No. -- N° D'APPROBATION

S.WA-T4370 Rev. 1

OCT 22 1990

NOTICE OF CONDITIONAL APPROVAL

AVIS D'APPROBATION CONDITIONNELLE

Issued by statutory authority of the Minister
of Consumer and Corporate Affairs Canada
for (category of device):

Émis en vertu du pouvoir statutaire du
Ministre de Consommation et Corporations
Canada, pour (catégorie d'appareil):

Electronic Scale

Bascule électronique

APPLICANT / REQUÉRANT:

MANUFACTURER / FABRICANT:

Senstek Limited
809 - 46th Street, East
Saskatoon, Saskatchewan
S7K 0X1

Senstek Limited
Saskatoon, Saskatchewan

MODEL(S) / MODÈLE(S):

RATING / CLASSEMENT:

SERIES/Série PE****

1 000 kg TO/à 50 000 kg

Or Avoirdupois Equivalent / Ou l'équivalent
en avoirdupois

NOTE: This approval applies only to
devices, the design, composition,
construction and performance of which are,
in every material respect, identical to that
described in the material submitted, and
that are typified by samples submitted by
the applicant for evaluation for approval in
accordance with sections 14 and 15 of the
Weights and Measures Regulations. The
following is a summary of principal features
only.

REMARQUE: Cette approbation ne vise que
les appareils dont la conception, la
composition, la construction et le
rendement sont identiques, en tout point, à
ceux qui sont décrits dans la documentation
reçue et pour lesquels des échantillons
représentatifs ont été fournis par le
requérant aux fins d'évaluation,
conformément aux articles 14 et 15 du
Règlement sur les poids et mesures. Ce qui
suit est une brève description de leurs
principales caractéristiques.

Canada

CCA-2087 (9-85)

SUMMARY DESCRIPTION:

This device is an electronic platform scale that when interfaced to an approved and compatible digital weight indicator becomes a weighing machine.

This weighbridge has been designed for the specific purpose of accepting equipment that is supported on legs or pads, to accomplish this the weighbridge is constructed with a tubular frame (HSS) with deck plates for mounting the equipment.

This device utilizes two load bars constructed of structural square tubing with a cantilever type load cell mounted rigidly to each end. The free end of each cantilever load cell is supported by a pad through a load cell pin. The steel pads are secured to the floor.

Model Number Coding: PE*L*.*

- First * designates the capacity in tonnes (1 000 kg to 50 000 kg)
- Second * designates the width in feet (2' to 18')
- Third * designates the length in feet (2' to 35')

DESCRIPTION SOMMAIRE:

Il s'agit d'une bascule à tablier électronique qui, lorsqu'elle est reliée à un indicateur pondéral à affichage numérique compatible et approuvé, constitue un ensemble de pesage.

Le présent châssis récepteur a été conçu pour recevoir expressément le matériel soutenu par des pieds ou par des cales de support. Pour ce faire, le châssis récepteur est constitué d'un bâti tubulaire (profilés creux en acier) muni de plaques aux fins du montage du matériel.

Le présent appareil utilise deux barres de chargement constituées de tubes carrés creux, une cellule de pesage de flexion étant solidement fixée à chaque extrémité. L'extrémité libre de chaque cellule de pesage de flexion est soutenue par une cale de support par l'entremise d'une goupille de cellule de pesage. Les cales de support en acier sont fixées au sol.

Codage du numéro de modèle: PE*L*.*

- Premier * désigne la capacité en tonnes (1000 kg à 50 000 kg)
- Deuxième * indique la largeur en pieds (2' à 18')
- Troisième * indique la longueur en pieds (2' à 35')

MODEL NUMBER N° de modèle	WIDTH (W) Largeur (W)	LENGTH (L) Longueur (L)	LOAD CELL CAP. Cap. des cellules de pesage
PE1L*.*	2' TO/à 2.5'	2' TO/à 5'	400 kg
PE1.5L*.*	2' TO/à 6'	2.5' TO/à 8'	500 kg
PE3L*.*	2.5' TO/à 8'	2.5' TO/à 12'	1 000 kg
PE6L*.*	3' TO/à 10'	3' TO/à 16'	2 000 kg
PE12L*.*	4' TO/à 12'	4' TO/à 24'	4 000 kg
PE24L*.*	4' TO/à 14'	4' TO/à 30'	7 500 kg
PE30L*.*	5' TO/à 16'	5' TO/à 30'	10 000 kg
PE50L*.*	5' TO/à 18'	5' TO/à 35'	15 000 kg

MATERIAL/Matériel

MODEL NUMBER N° de modèle	TUBING (2) Tube	PLATE (1) Plaque
PE1L*.*	2.5" x 2.5" x .125"	8" x 8" x .25"
PE1.5L*.*	3" x 3" x .125"	12" x 12" x .50"
PE3L*.*	3" x 3" x .25"	12" x 12" x .50"
PE6L*.*	4" x 4" x .25"	12" x 12" x .50"
PE12L*.*	5" x 5" x .25"	12" x 12" x .50"
PE24L*.*	5" x 5" x .25"	12" x 12" x .75"
PE30L*.*	5" x 5" x .25"	12" x 12" x .75"
PE50L*.*	6" x 6" x .25"	12" x 12" x .75"

APPROVAL:

The design, composition, construction and performance of the device type(s) identified herein have been evaluated in accordance with regulations and specifications established under the Weights and Measures Act. Approval is hereby granted accordingly pursuant to subsection 3(2) of the said Act.

The marking, installation, use and manner of use in trade of devices are subject to inspection in accordance with regulations and specifications established under the Weights and Measures Act. Requirements relating to marking are set forth in sections 18 to 26 of the Weights and Measures Regulations. Installation and use requirements are set forth in Part V and in specifications established pursuant to section 27 of the said Regulations. A verification of conformity is required in addition to this approval. Inquiries regarding inspection and verification should be addressed to the local inspection office of Consumer and Corporate Affairs Canada.

TERM AND CONDITIONS:

All devices installed under authority of this approval shall be modified as may be necessary to meet applicable regulations and specifications.

Prior to selling any device of the type(s) identified herein, the seller shall make known to the buyer in writing the following information:

- (1) that final approval is contingent on the results of inspections carried out on devices in service being satisfactory, and
- (2) that any non-compliance with regulations and specifications that govern approval will be corrected by the applicant.

APPROBATION:

La conception, la composition, la construction et le rendement du (des) type(s) d'appareils identifié(s) ci-dessus, ayant fait l'objet d'une évaluation conformément au Règlement et aux prescriptions établis sous la Loi sur les poids et mesures, la présente approbation est accordée en application du paragraphe 3(2) de ladite Loi.

Le marquage, l'installation et l'utilisation des appareils sont soumis à l'inspection conformément au Règlement et aux prescriptions établis sous la Loi sur les poids et mesures. Les exigences de marquage sont définies dans les articles 18 à 26 du Règlement sur les poids et mesures. Les exigences d'installation et d'utilisation sont définies dans la partie V et dans les prescriptions établies en vertu de l'article 27 dudit règlement. Une vérification de conformité est requise. Toute question sur l'inspection et la vérification de conformité doit être adressée au bureau local de Consommation et Corporations Canada.

TERMES ET CONDITIONS:

Tout appareil installé en vertu de cette approbation doit être modifié comme il se doit afin de satisfaire à toutes les exigences pertinentes.

Avant de vendre tout appareil du (des) type(s) identifié(s) ci-dessus, le vendeur doit fournir à l'acheteur par écrit les renseignements suivants:

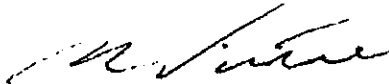
- (1) que l'approbation finale ne sera accordée que sous réserve de résultats satisfaisants obtenus lors d'inspections en service, et
- (2) que toute dérogation au Règlement et aux prescriptions régissant l'approbation devra être corrigée par le requérant.

The manager of the Mass Metrology Laboratory of the Department of Consumer and Corporate Affairs at Ottawa shall be notified in writing prior to installation of each device sold, leased or otherwise disposed of for use in trade and the total number of devices installed shall not exceed ten.

Le gérant du Laboratoire des masses, Consommation et Corporations Canada, à Ottawa, doit être notifié, par écrit, à l'avance de l'installation de chaque appareil vendu, loué ou cédé de quelques autres façons pour utilisation dans le commerce, et le nombre total des installations ne doit pas dépasser dix.

Unless its extension is authorized in writing by the undersigned, this approval shall expire may 31st, 1991.

La présente approbation expire le 31 mai 1991 à moins que la prolongation soit autorisée par écrit par le soussigné.



W.R. Virtue

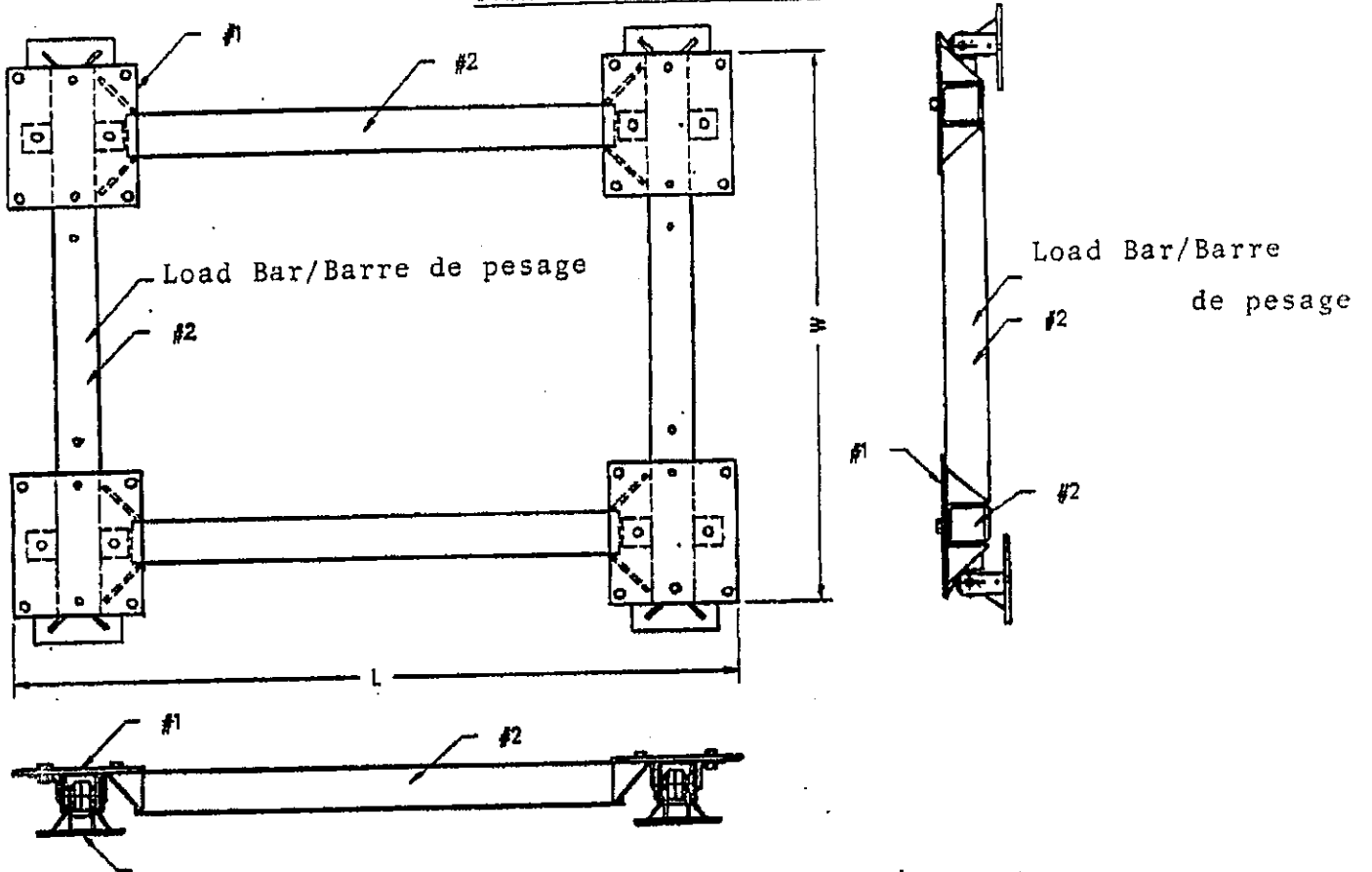
Chief,
Legal Metrology Laboratories

OCT 22 1990

Date

Chef,
Laboratoires de la Métrologie légale

OVERVIEW / Vue d'ensemble



LOAD BAR MOUNTING / Montage des barres de pesage

