



Consumer and
Corporate Affairs Canada

Consommation
et Corporations Canada

Legal Metrology

Métrologie légale

APPROVAL No. — N° D'APPROBATION

S.WA-T4367

MAY 15 1989

NOTICE OF CONDITIONAL APPROVAL

AVIS D'APPROBATION CONDITIONNELLE

Issued by statutory authority of the Minister
of Consumer and Corporate Affairs Canada
for (category of device):

Émis en vertu du pouvoir statuaire du
Ministre de Consommation et Corporations
Canada, pour (catégorie d'appareil):

Electronic Platform Scale

Tablier de pesage électronique

APPLICANT / REQUÉRANT:

MANUFACTURER / FABRICANT:

Bourbeau et Frères Inc.
5460 Vanden Abeele
St. Laurent, Québec
H4S 1P9

Bourbeau et Frères Inc.
St. Laurent, Québec

MODEL(S) / MODÈLE(S):

RATING / CLASSEMENT:

DS-13242-20/WI-110

20 000 lb

or metric equivalent / ou
l'équivalent métrique

NOTE: This approval applies only to
devices, the design, composition,
construction and performance of which are,
in every material respect, identical to that
described in the material submitted, and
that are typified by samples submitted by
the applicant for evaluation for approval in
accordance with sections 14 and 15 of the
Weights and Measures Regulations. The
following is a summary of principal features
only.

REMARQUE: Cette approbation ne vise que
les appareils dont la conception, la
composition, la construction et le
rendement sont identiques, en tout point, à
ceux qui sont décrits dans la documentation
reçue et pour lesquels des échantillons
représentatifs ont été fournis par le
requérant aux fins d'évaluation,
conformément aux articles 14 et 15 du
Règlement sur les poids et mesures. Ce qui
suit est une brève description de leurs
principales caractéristiques.

Canada

SUMMARY DESCRIPTION:

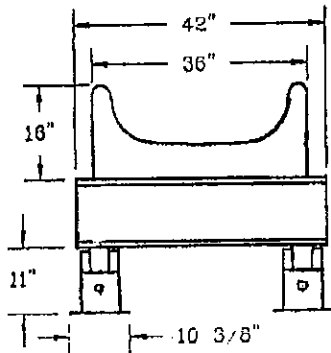
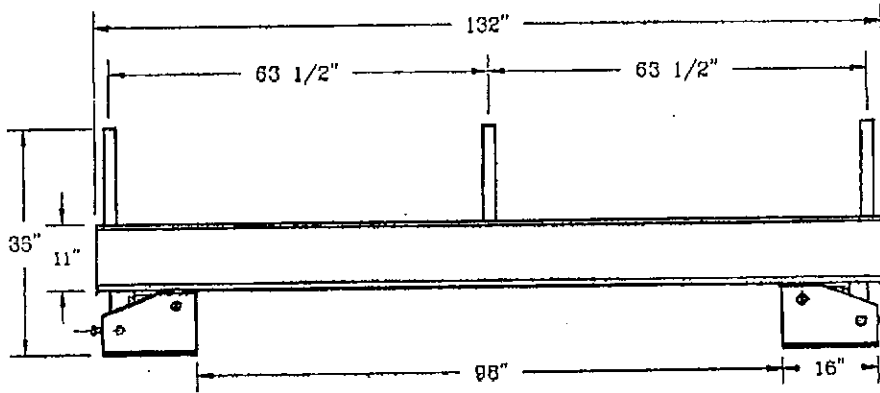
This device is an electronic platform scale that when interfaced to an approved and compatible weight indicator becomes a weighing system.

The 132" long by 42" wide weighing element is fabricated from 10 inch I beam, topped with 1/4" thick steel plate and equipped with three 2" thick steel cradels to hold the material to be weight. Four 10 000 lb single ended shear beam load cells support the weighing element.

DESCRIPTION SOMMAIRE:

Cet appareil est un tablier de pesage électronique qui lorsque relié à un indicateur de poids approuvé et compatible devient un ensemble de pesage.

Le tablier de pesage de 132" de longueur par 42" de largeur est composé de profilé en I de 10", d'une plaque de recouvrement en acier de 1/4" d'épais et est équipé de trois arceaux d'acier de 2" d'épais pour contenir le matériel à être peser. Quatre cellules de pesage de cisaillement travaillant en simple déflexion d'une capacité de 10 000 lb chacune supporte le tablier de pesage.



APPROVAL:

The design, composition, construction and performance of the device type(s) identified herein have been evaluated in accordance with regulations and specifications established under the Weights and Measures Act. Approval is hereby granted accordingly pursuant to subsection 3(2) of the said Act.

The marking, installation, use and manner of use in trade of devices are subject to inspection in accordance with regulations and specifications established under the Weights and Measures Act. Requirements relating to marking are set forth in sections 18 to 26 of the Weights and Measures Regulations. Installation and use requirements are set forth in Part V and in specifications established pursuant to section 27 of the said Regulations. A verification of conformity is required in addition to this approval. Inquiries regarding inspection and verification should be addressed to the local inspection office of Consumer and Corporate Affairs Canada.

TERM AND CONDITIONS:

All devices installed under authority of this approval shall be modified as may be necessary to meet applicable regulations and specifications.

Prior to selling any device of the type(s) identified herein, the seller shall make known to the buyer in writing the following information:

- (1) that final approval is contingent on the results of inspections carried out on devices in service being satisfactory, and
- (2) that any non-compliance with regulations and specifications that govern approval will be corrected by the applicant.

APPROBATION:

La conception, la composition, la construction et le rendement du (des) type(s) d'appareils identifié(s) ci-dessus, ayant fait l'objet d'une évaluation conformément au Règlement et aux prescriptions établis sous la Loi sur les poids et mesures, la présente approbation est accordée en application du paragraphe 3(2) de ladite Loi.

Le marquage, l'installation et l'utilisation des appareils sont soumis à l'inspection conformément au Règlement et aux prescriptions établis sous la Loi sur les poids et mesures. Les exigences de marquage sont définies dans les articles 18 à 26 du Règlement sur les poids et mesures. Les exigences d'installation et d'utilisation sont définies dans la partie V et dans les prescriptions établies en vertu de l'article 27 dudit règlement. Une vérification de conformité est requise. Toute question sur l'inspection et la vérification de conformité doit être adressée au bureau local de Consommation et Corporations Canada.

TERMES ET CONDITIONS:

Tout appareil installé en vertu de cette approbation doit être modifié comme il se doit afin de satisfaire à toutes les exigences pertinentes.

Avant de vendre tout appareil du (des) type(s) identifié(s) ci-dessus, le vendeur doit fournir à l'acheteur par écrit les renseignements suivants:

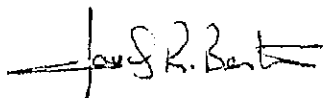
- (1) que l'approbation finale ne sera accordée que sous réserve de résultats satisfaisants obtenus lors d'inspections en service, et
- (2) que toute dérogation au Règlement et aux prescriptions régissant l'approbation devra être corrigée par le requérant.

The manager of the Mass Metrology Laboratory of the Department of Consumer and Corporate Affairs at Ottawa shall be notified in writing prior to installation of each device sold, leased or otherwise disposed of for use in trade and the total number of devices installed shall not exceed ten.

Le gérant du Laboratoire des masses, Consommation et Corporations Canada, à Ottawa, doit être notifié, par écrit, à l'avance de l'installation de chaque appareil vendu, loué ou cédé de quelques autres façons pour utilisation dans le commerce, et le nombre total des installations ne doit pas dépasser dix.

Unless its extension is authorized in writing by the undersigned, this approval shall expire two years from the date of issue.

La présente approbation expire deux ans après la date d'émission à moins que la prolongation soit autorisée par écrit par le soussigné.



for W.R. Virtue

Chief,
Legal Metrology Laboratories

Date MAY 15 1989

Chef,
Laboratoires de la Métrologie légale



Consumer and
Corporate Affairs Canada

Consommation
et Corporations Canada

Legal Metrology

Métrieologie légal

APPROVAL No. — N° D'APPROBATION

S.WA-T4367

NOTICE OF CONDITIONAL APPROVAL

AVIS D'APPROBATION CONDITIONNELLE

TECHNICAL SUPPLEMENT

SUPPLEMENT TECHNIQUE

PROTECTED -- LAW ENFORCEMENT

PROTÉGÉ -- RESPECT DES LOIS

DEVICE MODELS / MODÈLES D'APPAREILS:

Model Number N° du modèle	Platform Size Dim. du tablier	Capc / Cap. Device Appareil	Capc / Cap. Load Cells Cel. de pes.	N° of / de Sections Sections
DS-13242-20/WI-110	132" x 42"	20 000 lb	10 000 lb	

LOAD RECEIVING ELEMENT / ÉLÉMENT RECEPTEUR DE CHARGE:

- Cement / Ciment
- Steel / Acier
- Wood / Bois

LOAD TRANSMITTING ELEMENT / ÉLÉMENT DE PESAGE DE TRANSMISSION:

- Lever System / Système de leviers
- Electro-mechanical / Électro-mécanique
- Load Cells / Cellules de pesage

RESTRAINING SYSTEM / SYSTÈME DE RETENU:

- Bumper Bolts / Butées d'arrêt
- Check Rods / Tirants de stabilisation

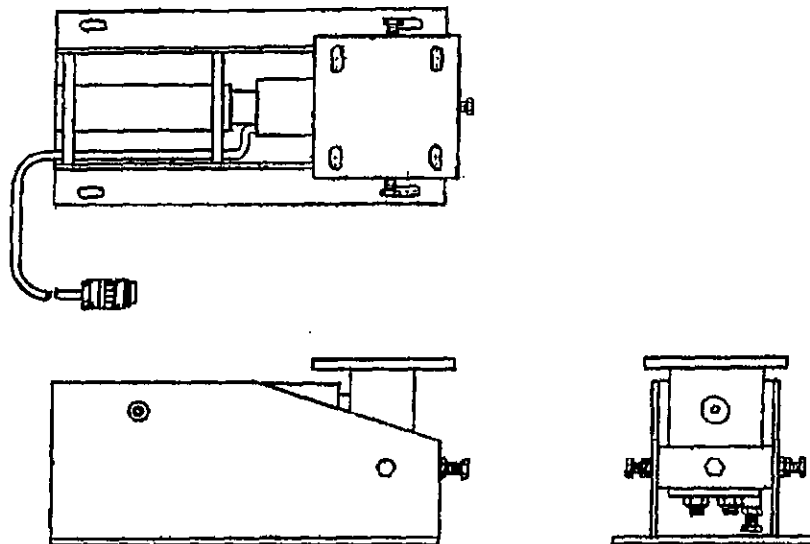
LOAD CELL TYPE / TYPE DE CELLULE DE PESSAGE:

- Tension Cylinder / Cylindre à tension
- Compression Cylinder / Cylindre à compression
- Single Ended Shear Beam / Travaillant en simple déflexion
- Double Ended Shear Beam / Travaillant en double déflexion

Canada

CCA-2067 (9-85)

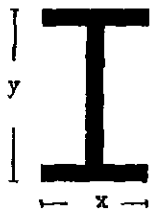
LOAD CELL MOUNTING / MONTAGE DE CELLULE DE PESAGE:



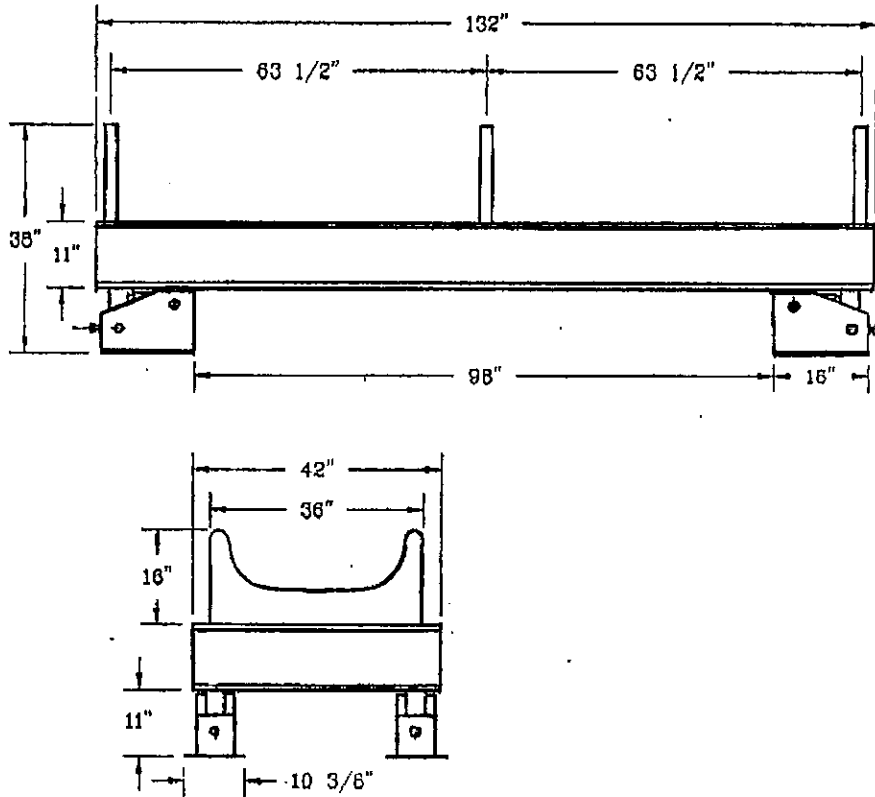
WEIGHBRIDGE CONSTRUCTION / CONSTRUCTION DE CHÂSSIS RÉCEPTEUR:

Main Beams / Poutres maitresses:

Model / Modèle	Lb/ft / lb/pi	(x)	(y)
DS-13242-20/WI-110	25.4	5.75"	10"



SUPPLEMENTARY INFORMATION / RENSEIGNEMENTS SUPPLEMENTAIRES:



Declan McEvoy
Declan McEvoy

Date *05/10/88*

Manager,
Mass Metrology Laboratory

Gérant,
Laboratoire des masses