



Consumer and
Corporate Affairs Canada
Legal Metrology

Consommation
et Corporations Canada
Métrologie légale

APPROVAL No. - N° D'APPROBATION

S.WA-4364

OCT - 1 1991

NOTICE OF APPROVAL

Issued by statutory authority of the Minister of Consumer and Corporate Affairs Canada for (category of device):

Electronic Hopper Scale

APPLICANT / REQUÉRANT:

Western Scale Company Limited
1670 Kingsway Avenue
Port Coquitlam, British Columbia
V3C 3Y9

MODEL(S) / MODÈLE(S):

WHSPL*-***

NOTE: This approval applies only to devices, the design, composition, construction and performance of which are, in every material respect, identical to that described in the material submitted, and that are typified by samples submitted by the applicant for evaluation for approval in accordance with sections 14 and 15 of the Weights and Measures Regulations. The following is a summary of principal features only.

AVIS D'APPROBATION

Émis en vertu du pouvoir statutaire du Ministre de Consommation et Corporations Canada, pour (catégorie d'appareil):

Trémie de pesage électronique

MANUFACTURER / FABRICANT:

Western Scale Company Limited
Port Coquitlam, British Columbia

RATING / CLASSEMENT:

10 TO/à 50 TONS/Tonnes

Avoirdupois or Metric / Avoirdupois ou métrique.

REMARQUE: Cette approbation ne vise que les appareils dont la conception, la composition, la construction et le rendement sont identiques, en tout point, à ceux qui sont décrits dans la documentation reçue et pour lesquels des échantillons représentatifs ont été fournis par le requérant aux fins d'évaluation, conformément aux articles 14 et 15 du Règlement sur les poids et mesures. Ce qui suit est une brève description de leurs principales caractéristiques.

SUMMARY DESCRIPTION:

This device is an electronic hopper scale that, when interfaced to an approved and compatible weight indicator, becomes a weighing system.

The round or square shaped hoppers are supported respectively by 3 or 4 double link shear pin load cell mounts which are positioned on the steel support frame. The frame is fabricated from "I" beams, angles, channels and steel plates.

Model Number Coding:
Example WHSPL3-50

W - Western Scale
HS - Hopper Scale
PL - Parallel Link
3 - Number of Load cells
-50 - Capacity in Tonnes

Capacity:
Minimum 10 000 kg
Maximum 50 000 kg

Load cells:
Round hopper, 3
Square hopper, 4.

Load Cell Capacity:
Round hopper
min. 10 000 lb, maximum 60 000 lb
Square hopper
min. 10 000 lb, maximum 50 000 lb

Hopper dimensions Round or Square:
minimum 5'-0"
maximum 20'-0"

These devices were previously listed on Notice of Conditional Approval S.WA-T4364, including revisions and addenda.

DESCRIPTION SOMMAIRE:

Il s'agit d'une trémie de pesage électronique qui, lorsqu'elle est reliée à un indicateur de poids approuvé et compatible, constitue un ensemble de pesage.

Les trémies rondes ou carrées sont soutenues respectivement par 3 ou 4 supports de cellules de pesage de type à goupille de cisaillement à double liaison qui reposent sur le bâti en acier. Le bâti est constitué de poutres en "I", de cornières, de profilés en U et de plaques en acier.

Codage du numéro de modèle:
Exemple WHSPL3-50

W - Bascule Western
HS - Trémie de pesage
PL - Liaison parallèle
3 - Nombre de cellules de pesage
-50 - Capacité en tonnes

Capacité:
Minimum 10 000 kg
Maximum 50 000 kg

Cellules de pesage:
Trémie ronde, 3
Trémie carrée, 4.

Capacité des cellules de pesage:
Trémie ronde
Min. 10 000 lb, max. 60 000 lb
Trémie carrée
Min. 10 000 lb, max. 50 000 lb

Dimensions des trémies rondes ou carrées:
Minimum 5'-0"
Maximum 20'-0"

Les présents appareils faisaient l'objet d'avis d'approbation conditionnel S.WA-T4364, y compris les révisions et addenda.

APPROVAL:

The design, composition, construction and performance of the device type(s) identified herein have been evaluated in accordance with regulations and specifications established under the Weights and Measures Act. Approval is hereby granted accordingly pursuant to subsection 3(1) of the said Act.

The marking, installation, use and manner of use in trade of devices are subject to inspection in accordance with regulations and specifications established under the Weights and Measures Act. Requirements relating to marking are set forth in sections 18 to 26 of the Weights and Measures Regulations. Installation and use requirements are set forth in Part V and in specifications established pursuant to section 27 of the said Regulations. A verification of conformity is required in addition to this approval. Inquiries regarding inspection and verification should be addressed to the local inspection office of Consumer and Corporate Affairs Canada.

APPROBATION:

La conception, la composition, la construction et le rendement du (des) type(s) d'appareils identifié(s) ci-dessus, ayant fait l'objet d'une évaluation conformément au Règlement et aux prescriptions établis sous la Loi sur les poids et mesures, la présente approbation est accordée en application du paragraphe 3(1) de ladite Loi.

Le marquage, l'installation et l'utilisation des appareils sont soumis à l'inspection conformément au Règlement et aux prescriptions établis sous la Loi sur les poids et mesures. Les exigences de marquage sont définies dans les articles 18 à 26 du Règlement sur les poids et mesures. Les exigences d'installation et d'utilisation sont définies dans la partie V et dans les prescriptions établies en vertu de l'article 27 dudit règlement. Une vérification de conformité est requise. Toute question sur l'inspection et la vérification de conformité doit être adressée au bureau local de Consommation et Corporations Canada.

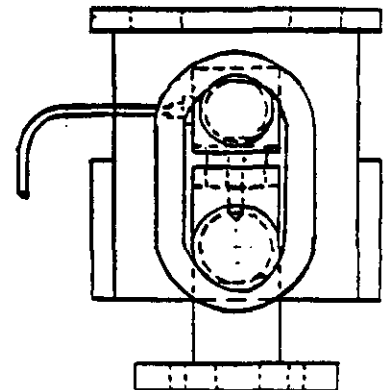
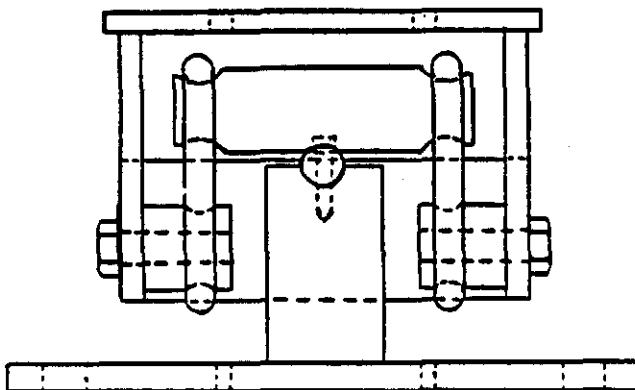
W.R. Virtue

Chief,
Legal Metrology Laboratories

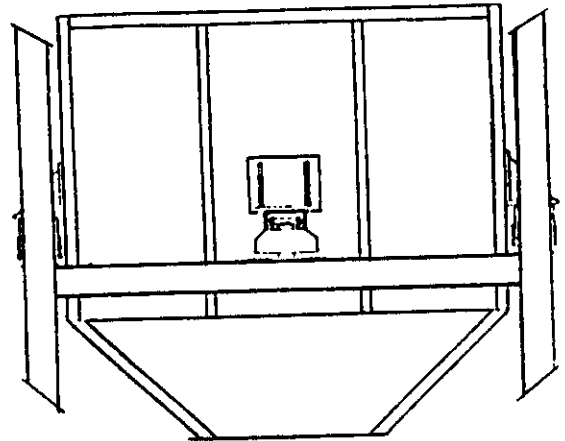
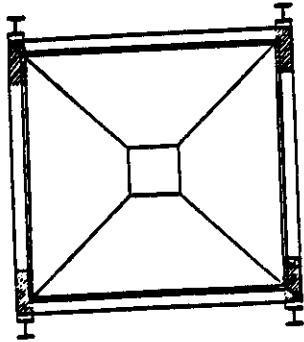
OCT - 1 1991

Date

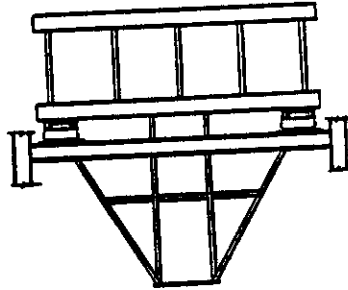
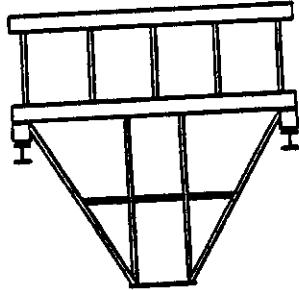
Chef,
Laboratoires de la Métrologie légale



SQUARE HOPPER/Trémie de forme carrée



OR/ou



ROUND HOPPER/Trémie de forme circulaire

