



Consumer and
Corporate Affairs Canada

Legal Metrology

Consommation
et Corporations Canada

Métrieologie légeale

APPROVAL No. - N° D'APPROBATION
S.WA-4350

AUG
AOUT 14 1989

NOTICE OF APPROVAL

Issued by statutory authority of the Minister of Consumer and Corporate Affairs Canada for (category of device):

Electronic Platform Scale

APPLICANT / REQUÉRANT:

Senstek Limited
809 - 46th Street, East
Saskatoon, Saskatchewan
S7K 0X1

MODEL(S) / MODÈLE(S):

FS6L-P
FS3L-P
FS1.5L-P
FS1L-P

NOTE: This approval applies only to devices, the design, composition, construction and performance of which are, in every material respect, identical to that described in the material submitted, and that are typified by samples submitted by the applicant for evaluation for approval in accordance with sections 14 and 15 of the Weights and Measures Regulations. The following is a summary of principal features only.

AVIS D'APPROBATION

Émis en vertu du pouvoir statutaire du Ministre de Consommation et Corporations Canada, pour (catégorie d'appareil):

Bascule électronique à tablier

MANUFACTURER / FABRICANT:

Senstek Limited
Saskatoon, Saskatchewan

RATING / CLASSEMENT:

6 000 kg
3 000 kg
1 500 kg
1 000 kg

Or avoirdupois equivalent / Ou l'équivalent en avoirdupois

REMARQUE: Cette approbation ne vise que les appareils dont la conception, la composition, la construction et le rendement sont identiques, en tout point, à ceux qui sont décrits dans la documentation reçue et pour lesquels des échantillons représentatifs ont été fournis par le requérant aux fins d'évaluation, conformément aux articles 14 et 15 du Règlement sur les poids et mesures. Ce qui suit est une brève description de leurs principales caractéristiques.

SUMMARY DESCRIPTION:

The approved device is an electronic platform scale that when interfaced to an approved and compatible digital weight indicator forms a weighing machine.

The weighbridge is fabricated using HSS Steel (Hollow Structural Shapes) and may be topped with a wood or steel deck. For each model number of scale shown, there is a minimum length and width as well as a maximum length and width, these variable dimensions are incremented by 6" and are reflected in the model number designations, for example a model FS6L-3-5(P) would indicate as follows:

- FS6L = Floor Scale 6 tonnes cap.
- 3 = width in feet
- 5 = length in feet
- (P) = indicates Portable Scale

When used as a portable scale the weighbridge is fitted with a level indicator, lockable levelling feet and a link bar to provide stability. A fence or rail may be used with these devices for livestock weighing.

Weight is sensed on cantilever load cells mounted in a load bar arrangement. The load bars are fabricated from square or rectangular steel tubing and steel angles, each load bar contains two load cells.

MODEL NUMBER N° de modèle	WIDTH Largeur Min./Max.	LENGTH Longueur Min./Max.	CAPACITY Capacité TONNES	N° OF LOAD CELLS / N° de cellules de pesage	LOAD CELL CAP. Capacité des cellules de de pesage
FS6L-P	3' - 5'	3' - 5'	6	4	2 000 kg
FS3L-P	2.5' - 5'	2.5' - 8'	3	4	1 000 kg
FS1.5L-P	2' - 5'	2.5' - 5'	1.5	4	500 kg
FS1L-P	2' - 2.5	2' - 5'	1	4	400 kg

NOTE: Other devices in this model series are listed on "NOTICE OF CONDITIONAL APPROVAL" having the same approval number with a "T" prefix.

DESCRIPTION SOMMAIRE:

L'appareil approuvé est une bascule à tablier électronique qui, lorsqu'elle est reliée à un indicateur pondéral à affichage numérique approuvé et compatible, constitue un ensemble de pesage.

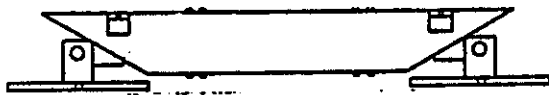
Le châssis récepteur est fabriqué à l'aide de profilés creux en acier et peut être revêtu d'un tablier en bois ou en acier. Pour chaque numéro de modèle de balance indiqué, il existe des valeurs minimales et maximales pour la longueur et la largeur. Ces dimensions variables augmentent par tranches de 6 po et sont représentées dans la désignation du modèle. Par exemple, le modèle FS6L-3-5(P) peut être interprété comme suit:

- FS6L = Bascule de sol d'une capacité de 6 tonnes
- 3 = largeur en pieds
- 5 = longueur en pieds
- (P) = bascule mobile

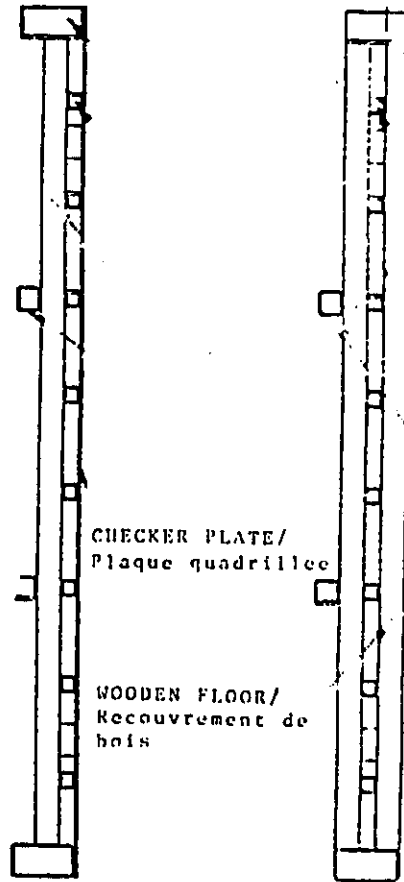
Dans le cas des modèles mobiles, le châssis récepteur est muni d'un indicateur à niveau, de pieds réglables verrouillables et d'un tirant de stabilisation. Une ridelle ou un rail peut être utilisé avec ces appareils pour le pesage du bétail.

Le poids est capté par des cellules de pesage de flexion installées sur des barres de chargement. Chacune de ces barres est construite à l'aide de tubes en acier carrés ou rectangulaires et de cornières en acier et comprend deux cellules de pesage.

NOTE: Des modèles d'appareils de la même série figurent sur l'"AVIS D'APPROBATION CONDITIONNELLE" portant le même numéro d'approbation précéder d'un "T".



LOAD BAR/Barre de pesage

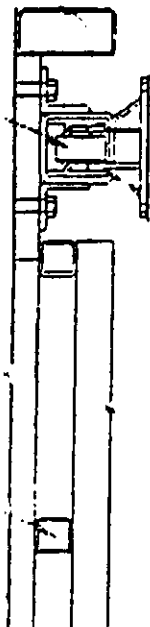


CHECKER PLATE/
Plaque quadrillee

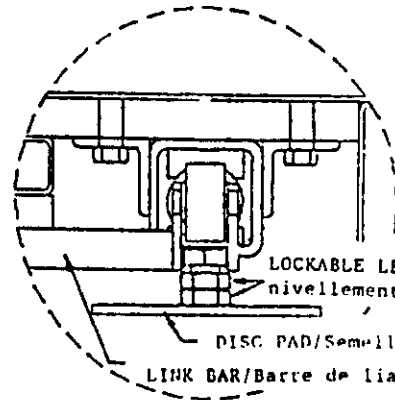
WOODEN FLOOR/
Recouvrement de
bois

STEEL DECK/
Tablier d'acier

WOODEN DECK/
Tablier de bois



SIDE SEC. VIEW OF STEEL DECK/Vue coupé
d'un côté du tablier d'acier



LOCKABLE LEVELLING LEG/Pied de
nivellement verrouillable

DISC PAD/Semelle

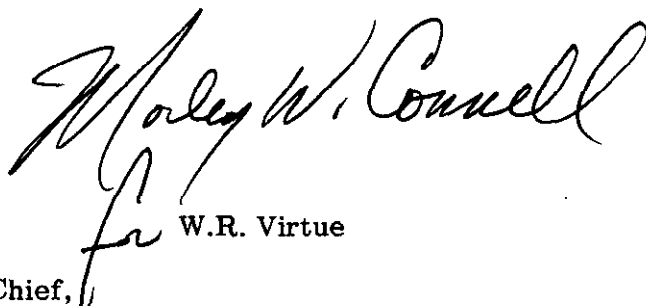
LINK BAR/Barre de liaison

PORTABLE/Mobile

APPROVAL

The design, composition, construction and performance of the device type(s) identified herein have been evaluated in accordance with regulations and specifications established under the Weights and Measures Act. Approval is hereby granted accordingly pursuant to subsection 3(1) of the said Act.

The marking, installation, use and manner of use in trade of devices are subject to inspection in accordance with regulations and specifications established under the Weights and Measures Act. Requirements relating to marking are set forth in sections 18 to 26 of the Weights and Measures Regulations. Installation and use requirements are set forth in Part V and in specifications established pursuant to section 27 of the said Regulations. A verification of conformity is required in addition to this approval. Inquiries regarding inspection and verification should be addressed to the local inspection office of Consumer and Corporate Affairs Canada.



for W.R. Virtue
Chief,
Legal Metrology Laboratories

APPROBATION:

La conception, la composition, la construction et le rendement du (des) type(s) d'appareils identifié(s) ci-dessus, ayant fait l'objet d'une évaluation conformément au Règlement et aux prescriptions établis sous la Loi sur les poids et mesures, la présente approbation est accordée en application du paragraphe 3(1) de ladite Loi.

Le marquage, l'installation et l'utilisation des appareils sont soumis à l'inspection conformément au Règlement et aux prescriptions établis sous la Loi sur les poids et mesures. Les exigences de marquage sont définies dans les articles 18 à 26 du Règlement sur les poids et mesures. Les exigences d'installation et d'utilisation sont définies dans la partie V et dans les prescriptions établies en vertu de l'article 27 dudit règlement. Une vérification de conformité est requise. Toute question sur l'inspection et la vérification de conformité doit être adressée au bureau local de Consommation et Corporations Canada.

AUG 14 1989
AOUT

Date

Chef,
Laboratoires de la Métrologie légale