



Consumer and
Corporate Affairs Canada

Legal Metrology

Consommation
et Corporations Canada

Métrieologie légale

APPROVAL No. — N° D'APPROBATION

S.WA-T4347

NOTICE OF CONDITIONAL APPROVAL

Issued by statutory authority of the Minister
of Consumer and Corporate Affairs Canada
for (category of device):

Electronic Platform Scale

APPLICANT / REQUÉRANT:

Western Scale Company Ltd.
1670 Kingsway Avenue
Port Coquitlam, British Columbia
V3C 3Y9

MODEL(S) / MODÈLE(S):

WEZB-***

NOTE: This approval applies only to
devices, the design, composition,
construction and performance of which are,
in every material respect, identical to that
described in the material submitted, and
that are typified by samples submitted by
the applicant for evaluation for approval in
accordance with sections 14 and 15 of the
Weights and Measures Regulations. The
following is a summary of principal features
only.

AVIS D'APPROBATION CONDITIONNELLE

Émis en vertu du pouvoir statutaire du
Ministre de Consommation et Corporations
Canada, pour (catégorie d'appareil):

Bascule à tablier électronique

MANUFACTURER / FABRICANT:

Western Scale Company Ltd.
Port Coquitlam, British Columbia

RATING / CLASSEMENT:

50000 kg to/à 125000 kg

Or avoirdupois equivalent / Ou
l'équivalent en avoirdupois

REMARQUE: Cette approbation ne vise que
les appareils dont la conception, la
composition, la construction et le
rendement sont identiques, en tout point, à
ceux qui sont décrits dans la documentation
reçue et pour lesquels des échantillons
représentatifs ont été fournis par le
requérant aux fins d'évaluation,
conformément aux articles 14 et 15 du
Règlement sur les poids et mesures. Ce qui
suit est une brève description de leurs
principales caractéristiques.

Canada

CCA-2087 (9-85)

SUMMARY DESCRIPTION:

This device is an electronic log bunk scale that when interfaced to an approved and compatible weight indicator becomes a weighing system.

Each bunk (9' long) is supported by two 100000 lb double ended center loaded shear beam load cells. Horizontal movement of the bunks are restricted by longitudinal and transverse flexures.

Each pair of bunks may be permanently mounted on concrete foundation or on a portable steel skid frame fabricated from I beams and angles. Maximum span between each bunk shall not exceed 28'.

Model Number Coding -

Example: WEZB-100

W***-*** = Western Scale
 EZ-*** = Easy Mount Configuration
 B- = Bunk Scale
 ****-100 = Capacity (100 tonnes)

APPROVAL:

The design, composition, construction and performance of the device type(s) identified herein have been evaluated in accordance with regulations and specifications established under the Weights and Measures Act. Approval is hereby granted accordingly pursuant to subsection 3(2) of the said Act.

DESCRIPTION SOMMAIRE:

Cet appareil est une bascule à traverse électronique pour le pesage des rondins qui une fois relié à un indicateur de poids approuvé et compatible devient un ensemble de pesage.

Chaque traverse (9' de long) est supportée par deux cellules de pesage de cisaillement à double extrémité et à chargement par le centre d'une capacité de 100000 lb chacune. Les mouvements horizontaux des traverses sont restreints par des tirants de stabilisation longitudinaux et transversaux.

Chaque paire de traverse peut être installé de façon permanente sur des fondations de béton ou sur un châssis traîneau en acier fabriqué de poutres en I et de cornières. La distance entre chaque traverse ne doit pas être supérieur à 28 pieds.

Code du numéro de modèle -

Exemple: WEZB-100

W***-*** = Western Scale
 EZ-*** = Configuration Easy Mount
 B- = Bascule à traverses
 ****-100 = Capacité (100 tonnes)

APPROBATION:

La conception, la composition, la construction et le rendement du (des) type(s) d'appareils identifié(s) ci-dessus, ayant fait l'objet d'une évaluation conformément au Règlement et aux prescriptions établis sous la Loi sur les poids et mesures, la présente approbation est accordée en application du paragraphe 3(2) de ladite Loi.

The marking, installation, use and manner of use in trade of devices are subject to inspection in accordance with regulations and specifications established under the Weights and Measures Act. Requirements relating to marking are set forth in sections 18 to 26 of the Weights and Measures Regulations. Installation and use requirements are set forth in Part V and in specifications established pursuant to section 27 of the said Regulations. A verification of conformity is required in addition to this approval. Inquiries regarding inspection and verification should be addressed to the local inspection office of Consumer and Corporate Affairs Canada.

Le marquage, l'installation et l'utilisation des appareils sont soumis à l'inspection conformément au Règlement et aux prescriptions établis sous la Loi sur les poids et mesures. Les exigences de marquage sont définies dans les articles 18 à 26 du Règlement sur les poids et mesures. Les exigences d'installation et d'utilisation sont définies dans la partie V et dans les prescriptions établies en vertu de l'article 27 dudit règlement. Une vérification de conformité est requise. Toute question sur l'inspection et la vérification de conformité doit être adressée au bureau local de Consommation et Corporations Canada.

TERM AND CONDITIONS:

All devices installed under authority of this approval shall be modified as may be necessary to meet applicable regulations and specifications.

Prior to selling any device of the type(s) identified herein, the seller shall make known to the buyer in writing the following information:

- (1) that final approval is contingent on the results of inspections carried out on devices in service being satisfactory, and
- (2) that any non-compliance with regulations and specifications that govern approval will be corrected by the applicant.

TERMES ET CONDITIONS:

Tout appareil installé en vertu de cette approbation doit être modifié comme il se doit afin de satisfaire à toutes les exigences pertinentes.

Avant de vendre tout appareil du (des) type(s) identifié(s) ci-dessus, le vendeur doit fournir à l'acheteur par écrit les renseignements suivants:

- (1) que l'approbation finale ne sera accordée que sous réserve de résultats satisfaisants obtenus lors d'inspections en service, et
- (2) que toute dérogation au Règlement et aux prescriptions régissant l'approbation devra être corrigée par le requérant.

The manager of the Mass Metrology Laboratory of the Department of Consumer and Corporate Affairs at Ottawa shall be notified in writing prior to installation of each device sold, leased or otherwise disposed of for use in trade and the total number of devices installed shall not exceed ten.

Le gérant du Laboratoire des masses, Consommation et Corporations Canada, à Ottawa, doit être notifié, par écrit, à l'avance de l'installation de chaque appareil vendu, loué ou cédé de quelques autres façons pour utilisation dans le commerce, et le nombre total des installations ne doit pas dépasser dix.

Unless its extension is authorized in writing by the undersigned, this approval shall expire two years from the date of issue.

La présente approbation expire deux ans après la date d'émission à moins que la prolongation soit autorisée par écrit par le soussigné.

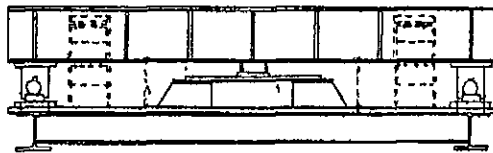
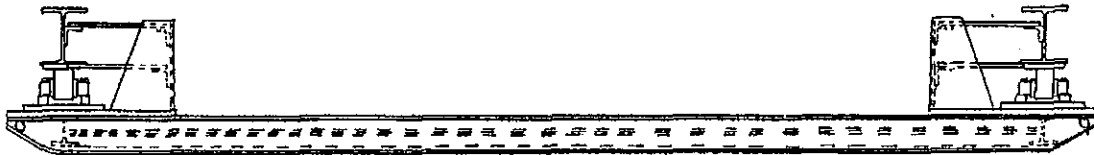
for W.R. Virtue
W.R. Virtue

Chief,
Legal Metrology Laboratories

APR 12 1989

Date

Chef,
Laboratoires de la Métrologie légale





Consumer and
Corporate Affairs Canada
Legal Metrology

Consommation
et Corporations Canada
Métrologie légale

APPROVAL No. -- N^o D'APPROBATION

S.WA-T4347

NOTICE OF CONDITIONAL APPROVAL

AVIS D'APPROBATION CONDITIONNELLE

TECHNICAL SUPPLEMENT

SUPPLEMENT TECHNIQUE

PROTECTED -- LAW ENFORCEMENT

PROTÉGÉ -- RESPECT DES LOIS

MODEL NUMBER CODING/CODE DU NUMÉRO DE MODÈLE:

EXAMPLE/Exemple - WEZB-100

W***-*** = Western Scale

EZ-*** = "Easy Mount" configuration/Configuration "Easy Mount"

B- = Bunk Scale/Bascule à traverses

***-100 = Capacity/Capacité - 100 tonnes

LOAD CELL CAPACITY/CAPACITÉ DES CELLULES DE PESAGE: 100000 lb

LOAD RECEIVING ELEMENT / ÉLÉMENT RECEPTEUR DE CHARGE:

- Cement / Ciment
- Steel / Acier
- Wood / Bois
- Other / Autre:

LOAD TRANSMITTING ELEMENT / ÉLÉMENT DE PESAGE DE TRANSMISSION:

- Lever System / Système de leviers
- Electro-mechanical / Électro-mécanique
- Load Cells / Cellules de pesage
- Other / Autre:

RESTRAINING SYSTEM / SYSTÈME DE RETENU:

- Longitudinal Bumper Bolts / Butées d'arrêt longitudinales
- Transverse Bumper Bolts / Butées d'arrêt transversales
- Longitudinal Check Rods / Tirants de stabilisation longitudinaux
- Transverse Check Rods / Tirants de stabilisation transversaux

Canada


CCA-2067 (9-85)

LOAD CELL TYPE / TYPE DE CELLULE DE PESSAGE:

- Tension Cylinder / Cylindre à tension
- Compression Cylinder / Cylindre à compression
- Single Ended Shear Beam / Travaillant en simple déflexion
- Double Ended Shear Beam / Travaillant en double déflexion


CONSTRUCTION / CONSTRUCTION:

Minimum Bunk Beam Measurement / Dimension minimum des poûtres des traverses

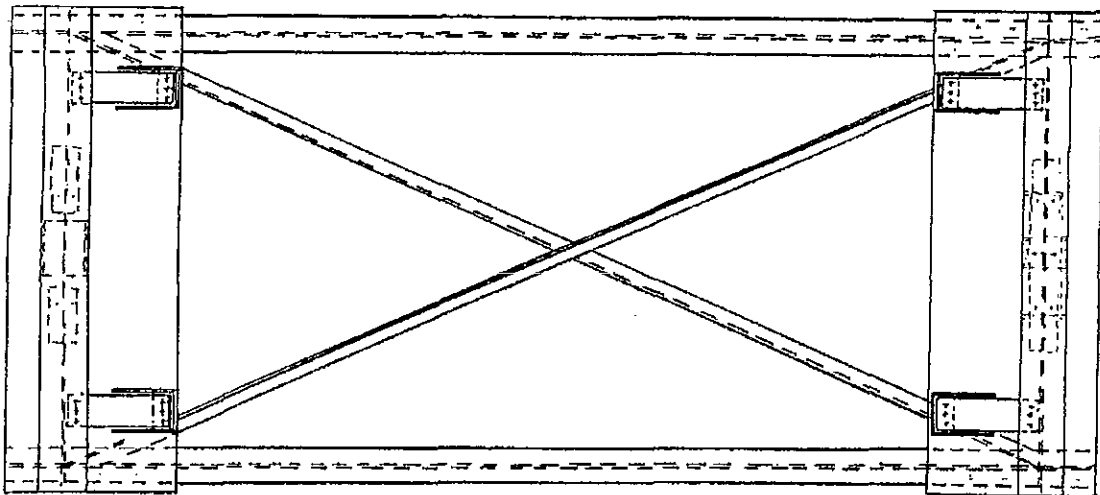
	Model / Modèle	Lb/ft / lb/pi	(x)	(y)
	WEZB-***	53	10	12

Portable Models/Modèles mobile

Frame / Armature (minimum beams dimension/Dimensions minimum des poûtres):

		Lb/ft / lb/pi	(x)	(y)
	LONGITUDINAL/ Longitudinale	40	8.1	8.3
	TRANSVERSE/ Transversale	25	6.1	6.4

SUPPLEMENTARY INFORMATION / RENSEIGNEMENTS SUPPLEMENTAIRES:



TOP VIEW / Plan

File/Dossier: 06922-W172

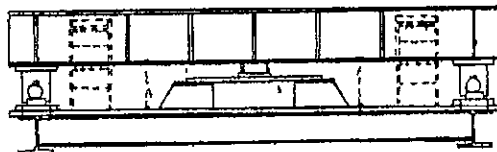
Project/Projet: AP-ML-88-0196

SUPPLEMENTARY INFORMATION / RENSEIGNEMENTS SUPPLEMENTAIRES:

FRONT VIEW / Élévation de face



SIDE VIEW / Élévation de profil



Declan McEvoy

Declan McEvoy

Date 6/12/30

Manager,
Mass Metrology Laboratory

Gérant,
Laboratoire des masses