



Consumer and  
Corporate Affairs Canada

Legal Metrology

Consommation  
et Corporations Canada

Métrologie légale

APPROVAL No. - N° D'APPROBATION

S.WA-4346

OCT 30 1989

**NOTICE OF APPROVAL**

Issued by statutory authority of the Minister of Consumer and Corporate Affairs Canada for (category of device):

Electronic Platform Scale  
(for Paper Rolls)

**APPLICANT / REQUÉRANT:**

Lamb Canada Limited  
8545 Dalton Street  
Ville Mont-Royal, Québec  
H4T 1V5

**MODEL(S) / MODÈLE(S):**

462\*

**NOTE:** This approval applies only to devices, the design, composition, construction and performance of which are, in every material respect, identical to that described in the material submitted, and that are typified by samples submitted by the applicant for evaluation for approval in accordance with sections 14 and 15 of the Weights and Measures Regulations. The following is a summary of principal features only.

**AVIS D'APPROBATION**

Émis en vertu du pouvoir statutaire du Ministre de Consommation et Corporations Canada, pour (catégorie d'appareil):

Balance plate-forme électronique  
(pour rouleaux de papier)

**MANUFACTURER / FABRICANT:**

Lamb Canada Ltd.  
Ville Mont-Royal, Québec

**RATING / CLASSEMENT:**

5 000 lb/ 2 500 kg  
10 000 lb/ 5 000 kg

**REMARQUE:** Cette approbation ne vise que les appareils dont la conception, la composition, la construction et le rendement sont identiques, en tout point, à ceux qui sont décrits dans la documentation reçue et pour lesquels des échantillons représentatifs ont été fournis par le requérant aux fins d'évaluation, conformément aux articles 14 et 15 du Règlement sur les poids et mesures. Ce qui suit est une brève description de leurs principales caractéristiques.

**SUMMARY DESCRIPTION:**

This device is an electronic dormant paper roll scale with the platform supported by four shear type load cell assemblies. The design of these assemblies is such that check rods are not required. Models A and B use anti-tipping rods.

A pneumatic roll stop is mounted under the platform with the stop raised and lowered through an aperture in the platform. The roll stop must be in a raised position to permit weighing and/or printing.

Weight indication is by means of an approved and compatible electronic indicator.

The devices herein listed were previously listed on Notice of Temporary Approval S.WA-T4346 and S.WA-T366.

**DESCRIPTION SOMMAIRE:**

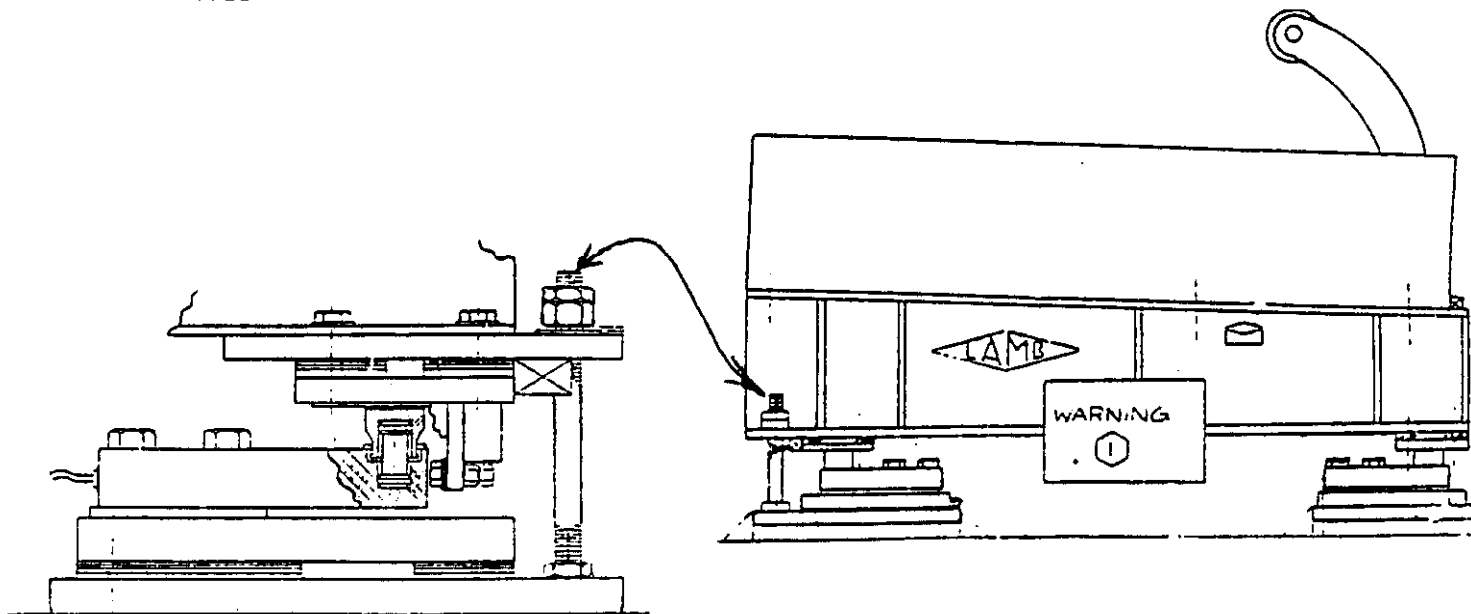
Il s'agit d'une bascule électronique fixe, pour rouleaux de papier, dont le tablier repose sur quatre cellules de pesage de cisaillement. Ces cellules sont conçues de sorte qu'aucun tirant n'est nécessaire pour assurer la stabilité de l'ensemble. Les modèles A et B utilisent des butées de retenu verticales.

Une butée pneumatique, fixée sous le tablier, monte et descend dans l'ouverture prévue du tablier pour arrêter les rouleaux. La butée doit être dans la position levé pour permettre une pesée et/ou un imprimé.

L'affichage du poids est réalisé par un indicateur électronique, compatible et approuvé.

Les appareils énumérés dans le présent avis figuraient préalablement sur l'avis d'approbation temporaire S.WA-T4346 et S.WA-T366.

MODEL NUMBER N° de modèle	CAPACITY Capacité	NOMINAL SIZE Dimensions Nominale	LOAD CELL CAPACITY Capacité des cellules de pesage
462	5 000 lb	58" x 96"	5 000 lb
462A	10 000 lb	66" x 116"	10 000 lb
462B	10 000 lb	58" x 75"	10 000 lb



LOAD CELL MOUNTING / MONTAGE DE CELLULE DE PESAGE

**APPROVAL:**

The design, composition, construction and performance of the device type(s) identified herein have been evaluated in accordance with regulations and specifications established under the Weights and Measures Act. Approval is hereby granted accordingly pursuant to subsection 3(1) of the said Act.

The marking, installation, use and manner of use in trade of devices are subject to inspection in accordance with regulations and specifications established under the Weights and Measures Act. Requirements relating to marking are set forth in sections 18 to 26 of the Weights and Measures Regulations. Installation and use requirements are set forth in Part V and in specifications established pursuant to section 27 of the said Regulations. A verification of conformity is required in addition to this approval. Inquiries regarding inspection and verification should be addressed to the local inspection office of Consumer and Corporate Affairs Canada.

**APPROBATION:**

La conception, la composition, la construction et le rendement du (des) type(s) d'appareils identifié(s) ci-dessus, ayant fait l'objet d'une évaluation conformément au Règlement et aux prescriptions établis sous la Loi sur les poids et mesures, la présente approbation est accordée en application du paragraphe 3(1) de ladite Loi.

Le marquage, l'installation et l'utilisation des appareils sont soumis à l'inspection conformément au Règlement et aux prescriptions établis sous la Loi sur les poids et mesures. Les exigences de marquage sont définies dans les articles 18 à 26 du Règlement sur les poids et mesures. Les exigences d'installation et d'utilisation sont définies dans la partie V et dans les prescriptions établies en vertu de l'article 27 dudit règlement. Une vérification de conformité est requise. Toute question sur l'inspection et la vérification de conformité doit être adressée au bureau local de Consommation et Corporations Canada.



W.R. Virtue

Chief,  
Legal Metrology Laboratories

OCT 30 1989

Date

Chef,  
Laboratoires de la Métrologie légale